





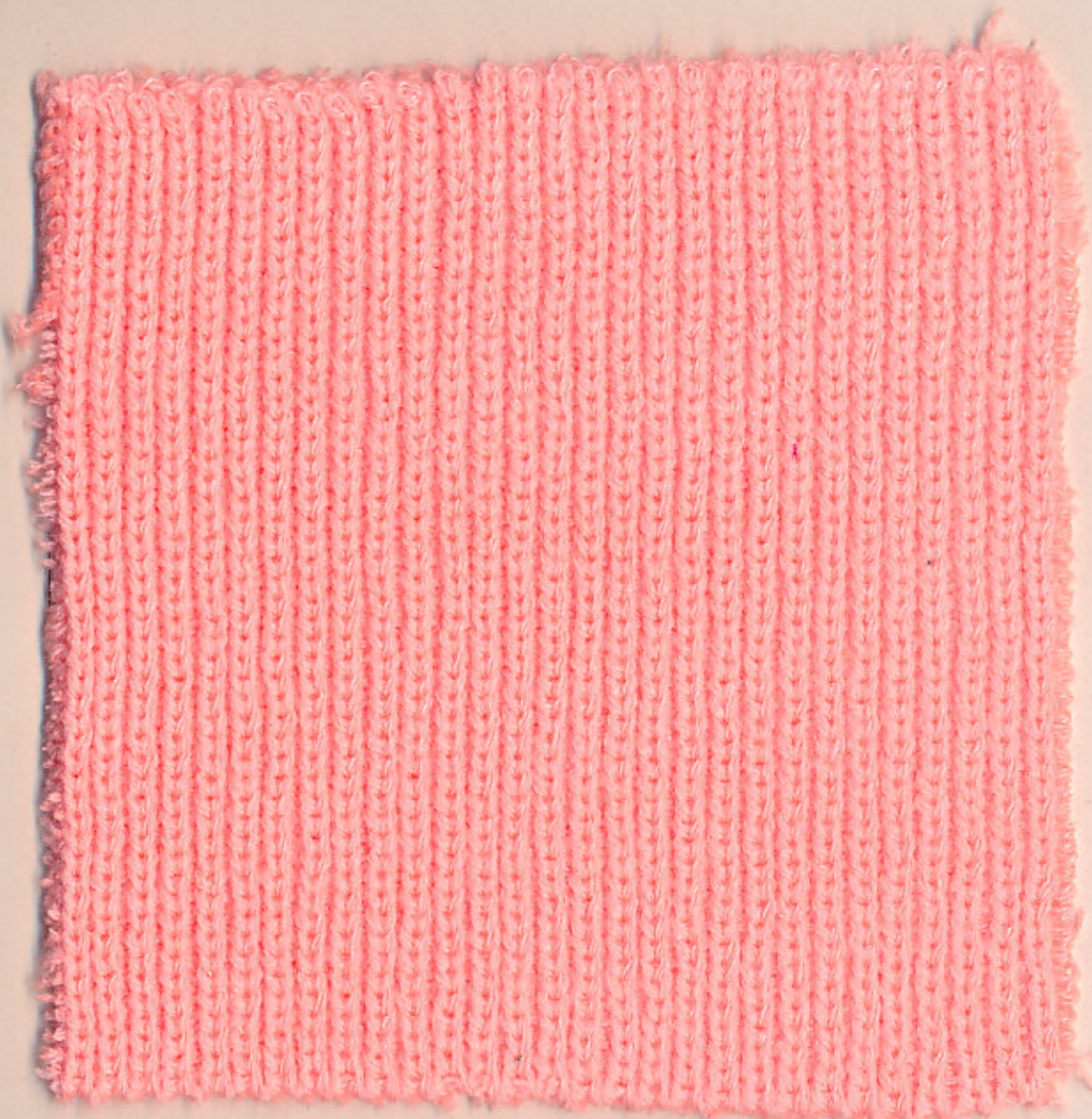
WOLPRYLA®

Polyacrylnitril

Warenzeichenverband für Kunststoffzeugnisse der DDR – e. V., Rudolstadt (Thür.)

VVB Chemiefaser und Fotochemie Wolfen





Hersteller

Institut für Textil-
technologie d. Chemiefasern,
Rudolstadt

Material

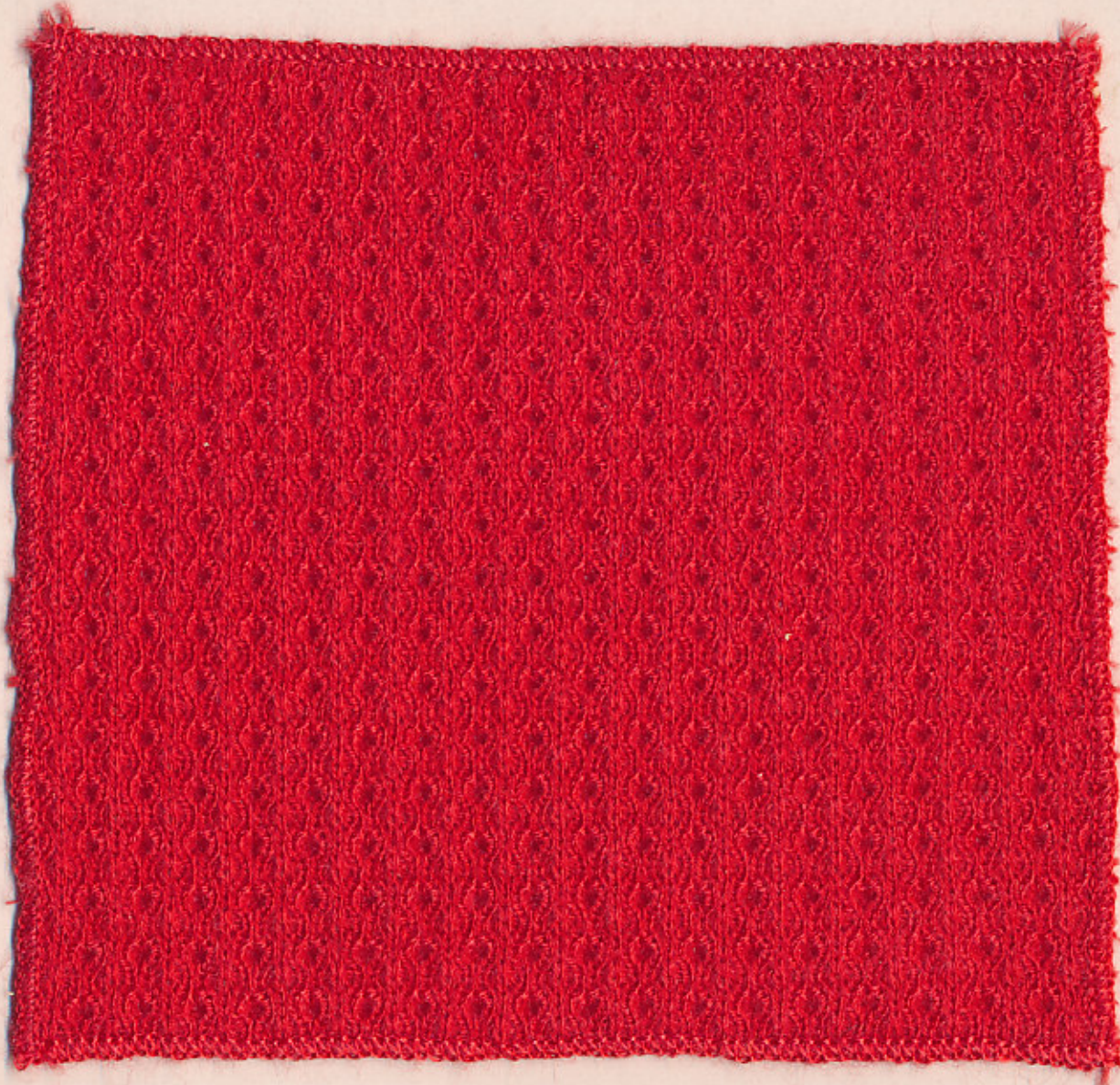
WOLPRYLA 65 Hochbauschgarn,
Nm 32/2

Materialzusammensetzung

100% WOLPRYLA-hochbausch

Verwendungszweck

Obertrikotagen



Hersteller

VEB Filmfabrik, Wolfen
Textiltechnikum

Material

Materialzusammensetzung

100% WOLPRYLA-hochbausch

Verwendungszweck

Obertrikotagen





Hersteller

VEB Textilkombinat,
Zittau

Material

Kette: Baumwolle
Schuß: WOLPRYLA

Materialzusammensetzung

Verwendungszweck

Freizeitkleidung



Hersteller

VEB Modedruck, Gera

Material

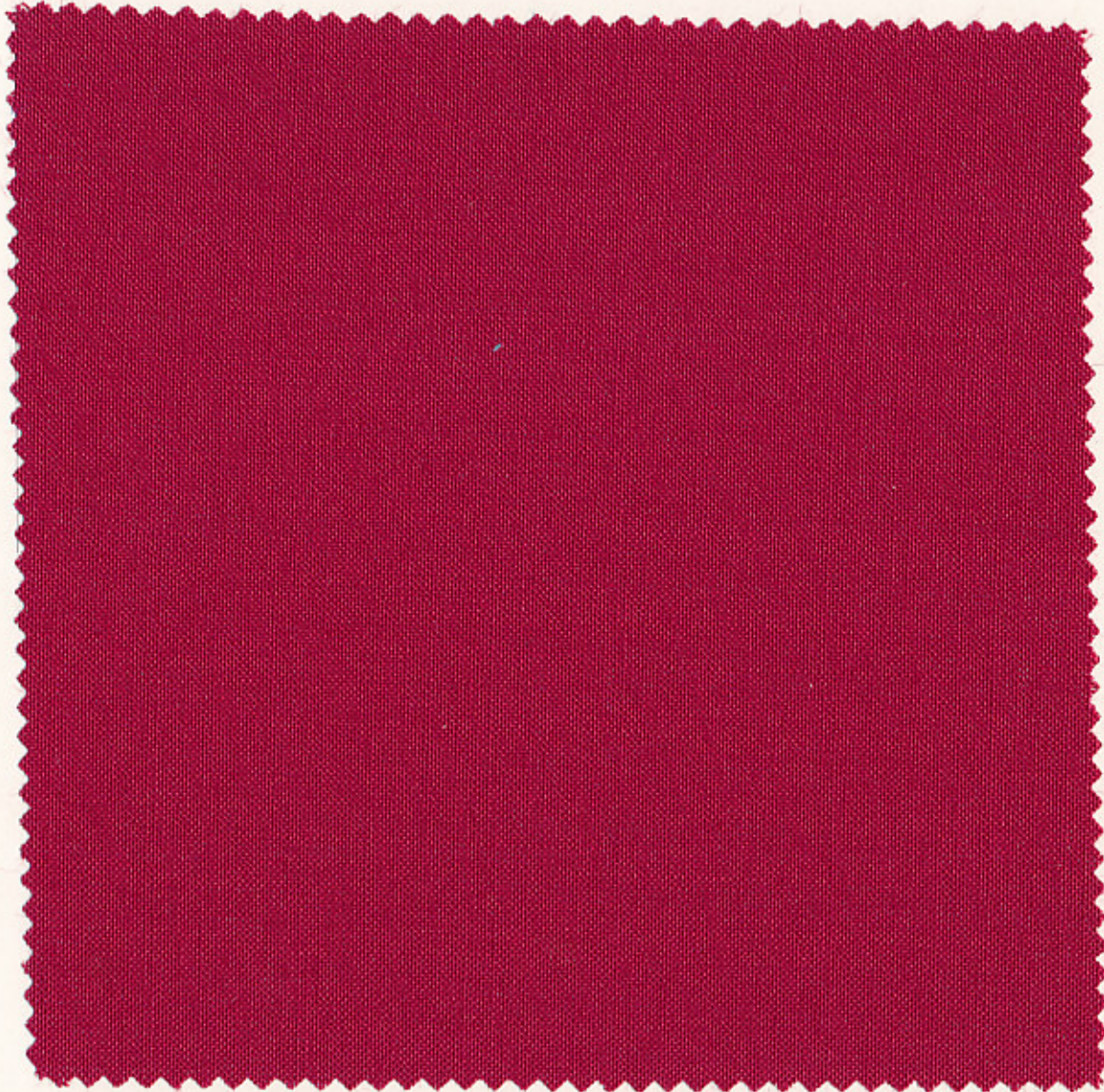
Materialzusammensetzung

50% WOLPRYLA

50% REGAN

Verwendungszweck

Kleiderstoff



Hersteller

WITZ Weberei und Veredlung
der VVB Wolle und Seide,
Greiz

Material

Materialzusammensetzung

50% WOLPRYLA
50% GRISUTEN

Verwendungszweck

Kleiderstoff



Hersteller

VEB Filmfabrik, Wolfen
Textiltechnikum

Material

100% WOLPRYLA

Materialzusammensetzung

Verwendungszweck

Kleiderstoff





Hersteller

VEB Palla, Meerane

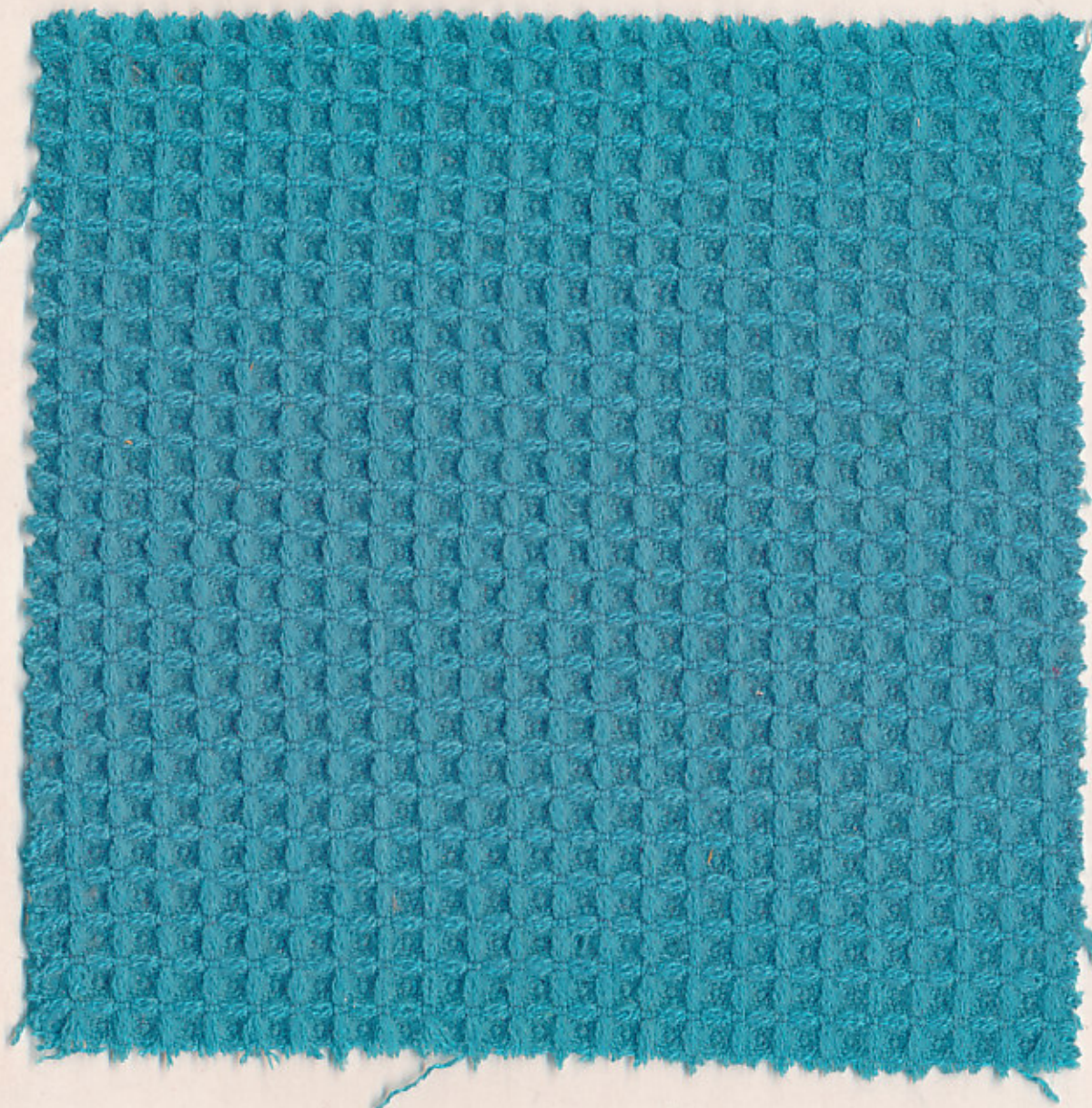
Material

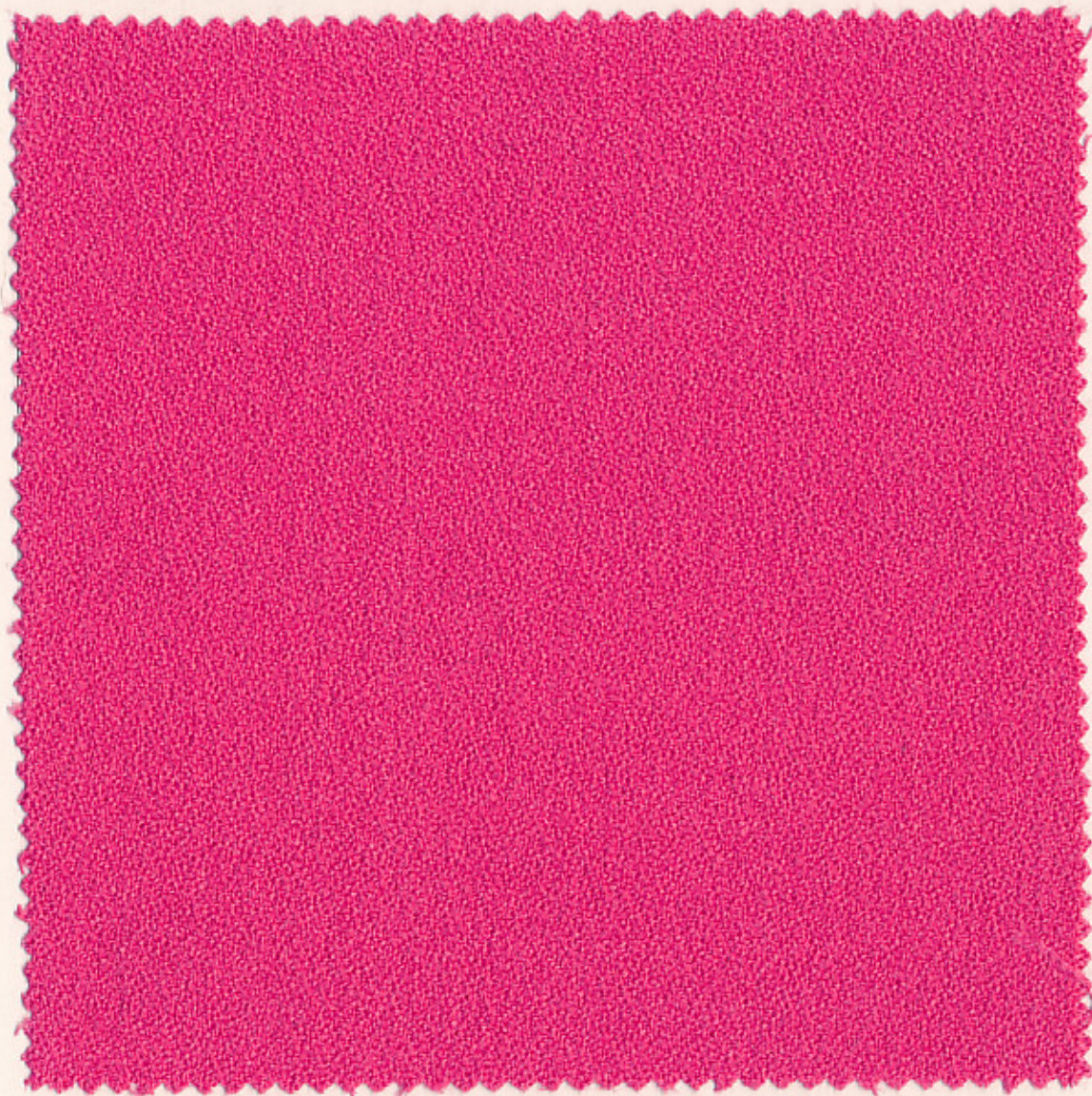
Materialzusammensetzung

100% WOLPRYLA-hochbausch

Verwendungszweck

Kleiderstoff





Hersteller

WTZ Weberei und Veredlung
der VVB Wolle und Seide,
Greiz

Material

100% WOLPRYLA
(60% Normalfaser)
40% Schrumpffaser)

Materialzusammensetzung

Verwendungszweck

Kleiderstoff



Hersteller

VEB Palla, Meerane

Material

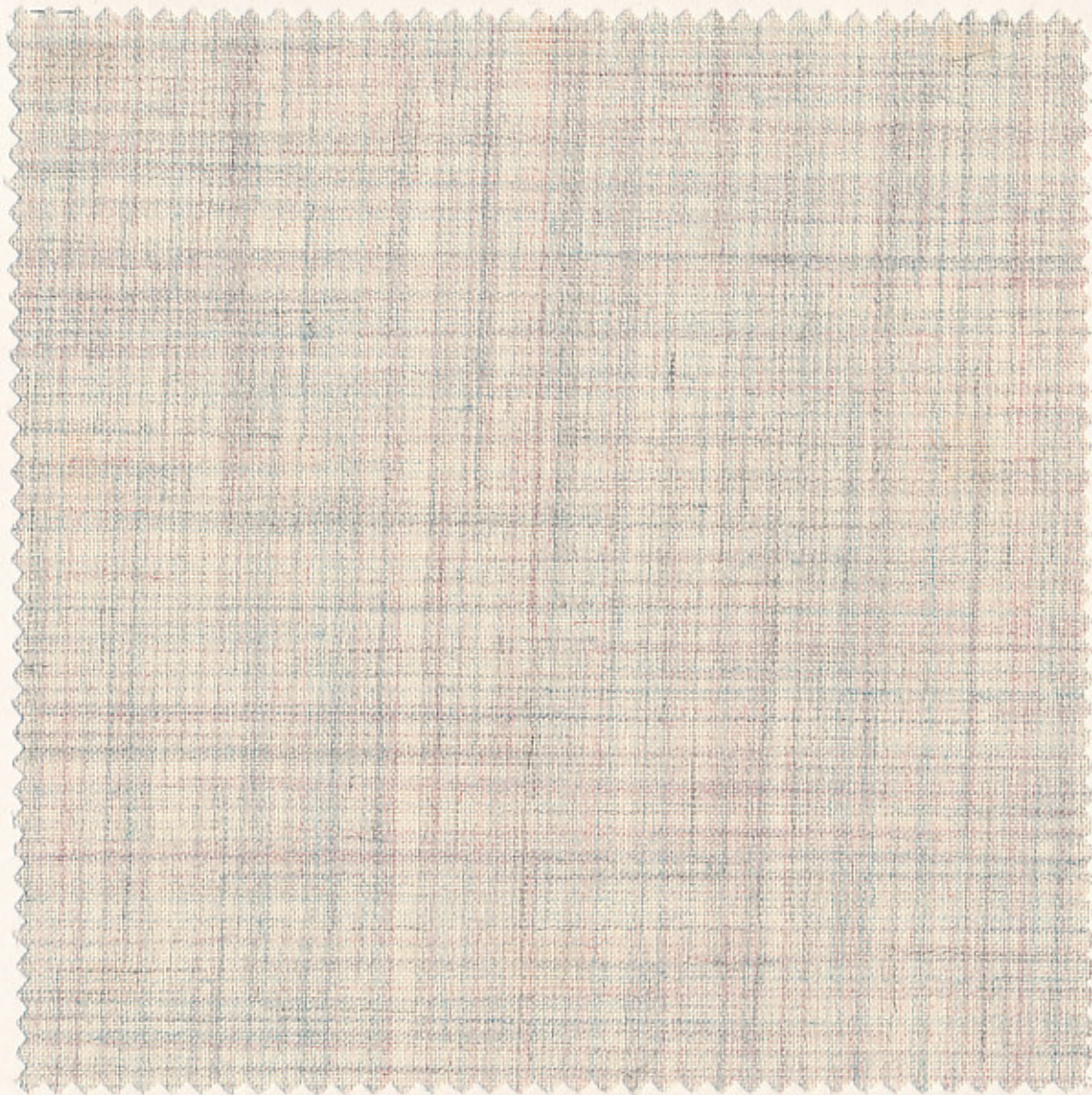
Materialzusammensetzung

50% WOLPRYLA

50% REGAN

Verwendungszweck

Kleiderstoff



Hersteller

VEB Palla, Meerane

Material

Materialzusammensetzung

55% WOLPRYLA

45% Wolle

Verwendungszweck

Kleiderstoff





Hersteller

VEB Filmfabrik, Wolfen
Textiltechnikum

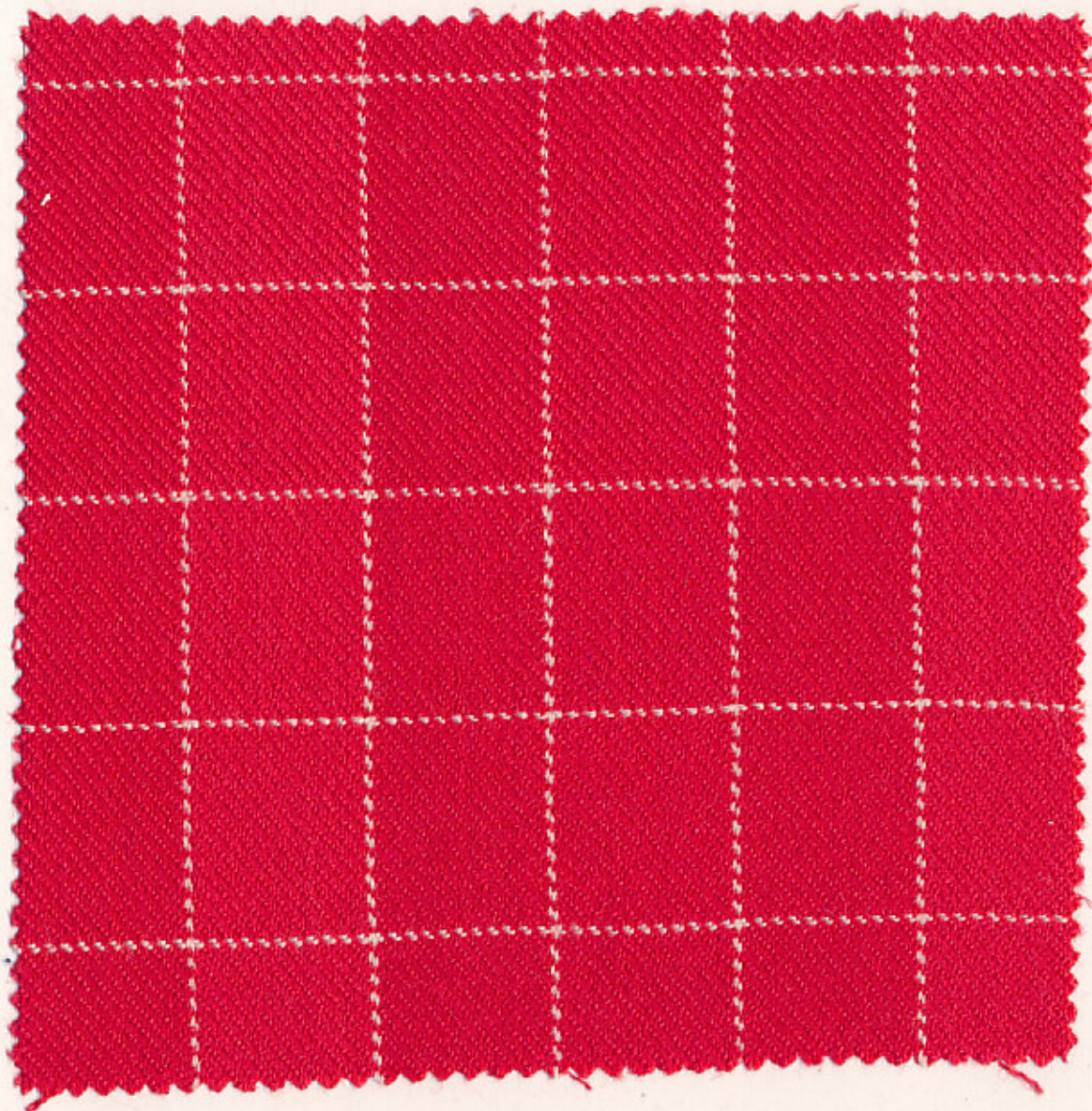
Material

Materialzusammensetzung

100% WOLPRYLA-hochbausch

Verwendungszweck

Kleiderstoff



Hersteller

VEB Filmfabrik, Wolfen
Textiltechnikum

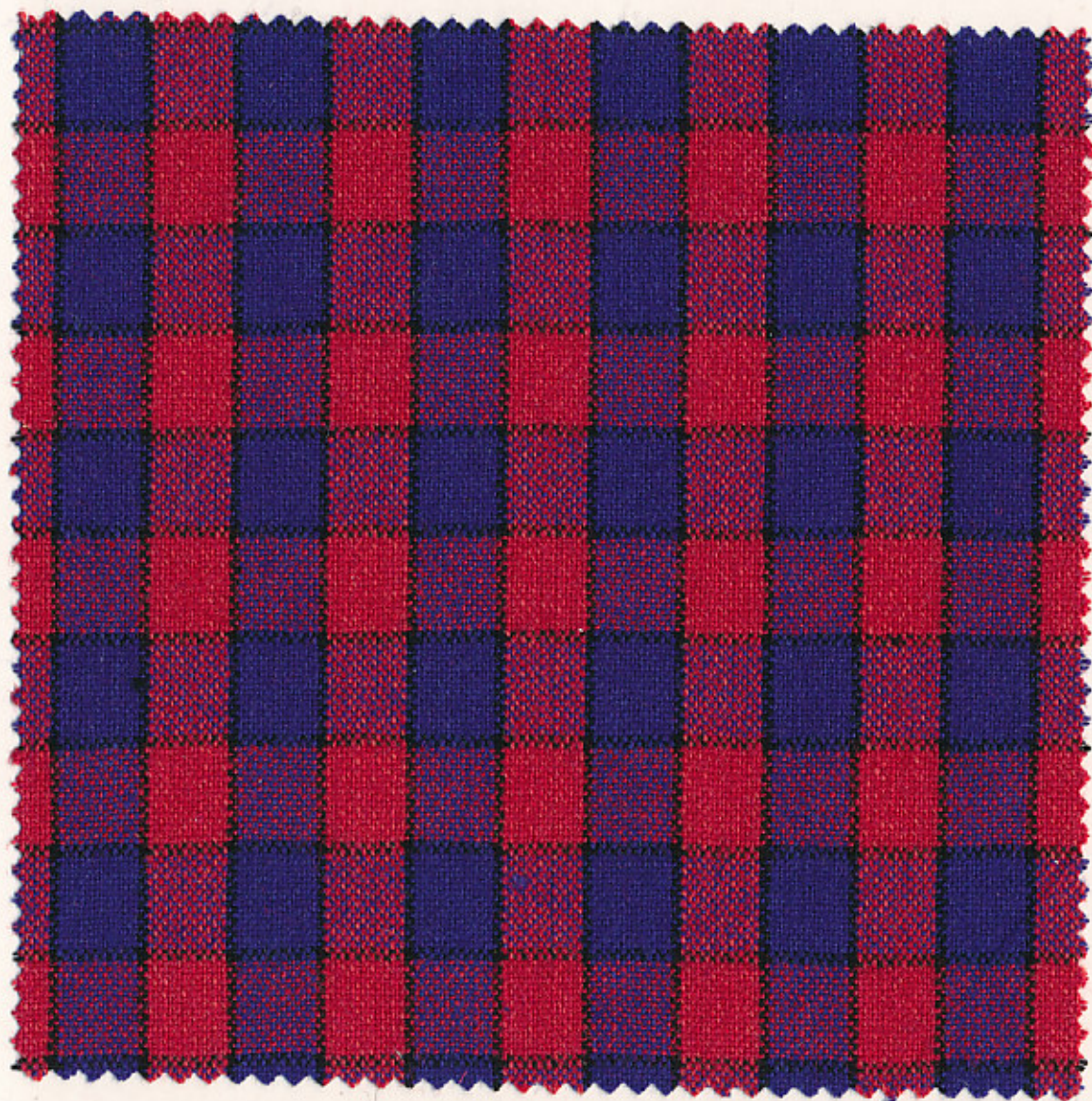
Material

Materialzusammensetzung

100% WOLPRYLA-hochbeusch

Verwendungszweck

Kleiderstoff



Hersteller

VEB Cottbuser Woll-
warenfabrik, Cottbus

Material

Materialzusammensetzung

46% WOLPRYLA
37% Wolle
17% REGAN

Verwendungszweck

Kleiderstoff



Hersteller

VEB Tuchfabrik, Werdau

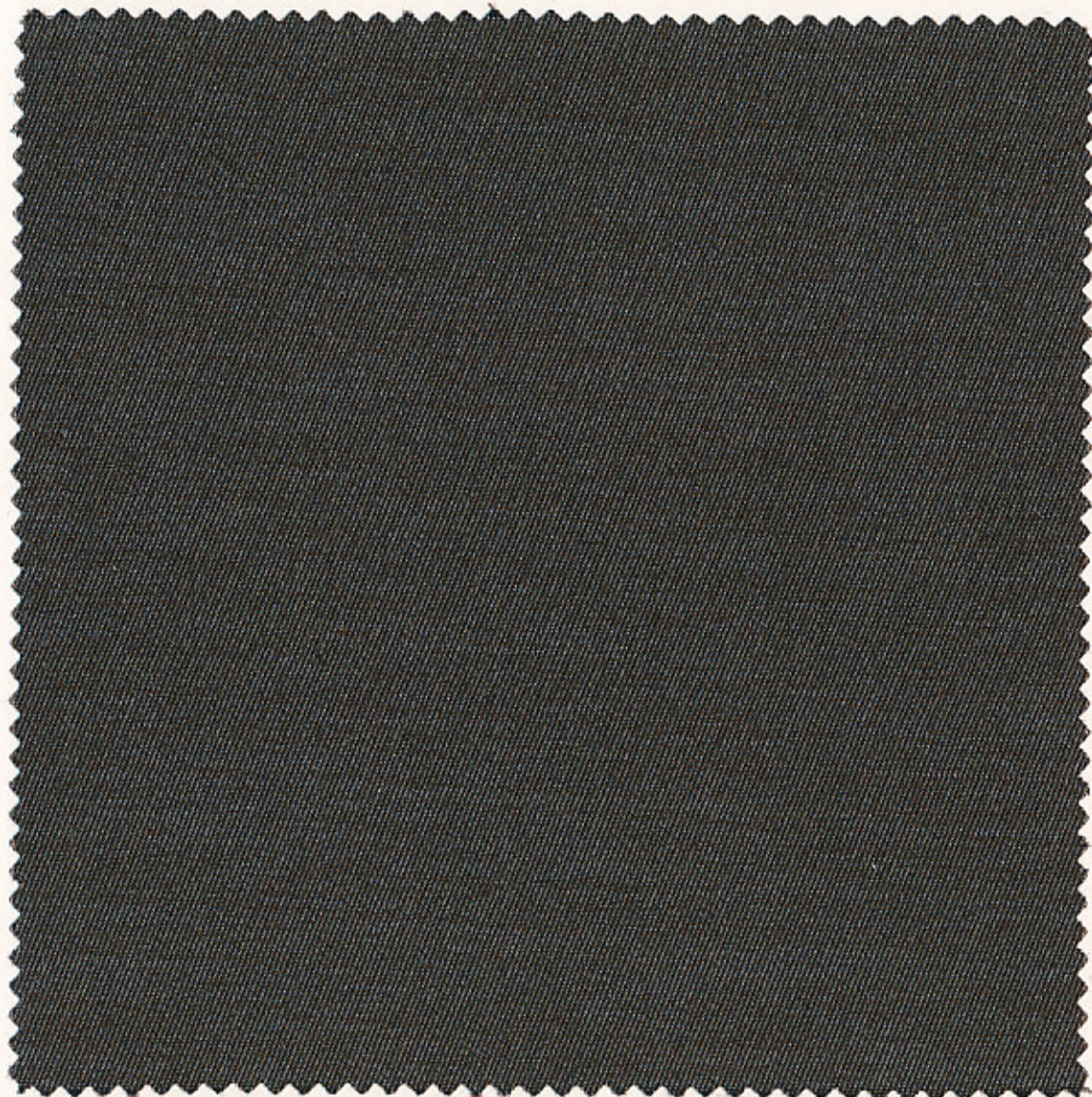
Material

Materialzusammensetzung

100% WOLPRYLA

Verwendungszweck

Anzugstoff



Hersteller

VEB Novotex, Greiz

Material

Materialzusammensetzung

30% DEDERON-Seide

35% WOLPRYLA

35% REGAN-Faser

Verwendungszweck

Anzug- und Kostümstoff



Hersteller

VEB Vereinigte Lucken-
walder Volltuchfabriken,
Luckenwalde

Material

Materialzusammensetzung

55% WOLPRYLA
45% REGAN

Verwendungszweck

Anzugstoff



Hersteller

VEB Geraer Wollen- und
Seidenwebereien, Gera

Material

Materialzusammensetzung

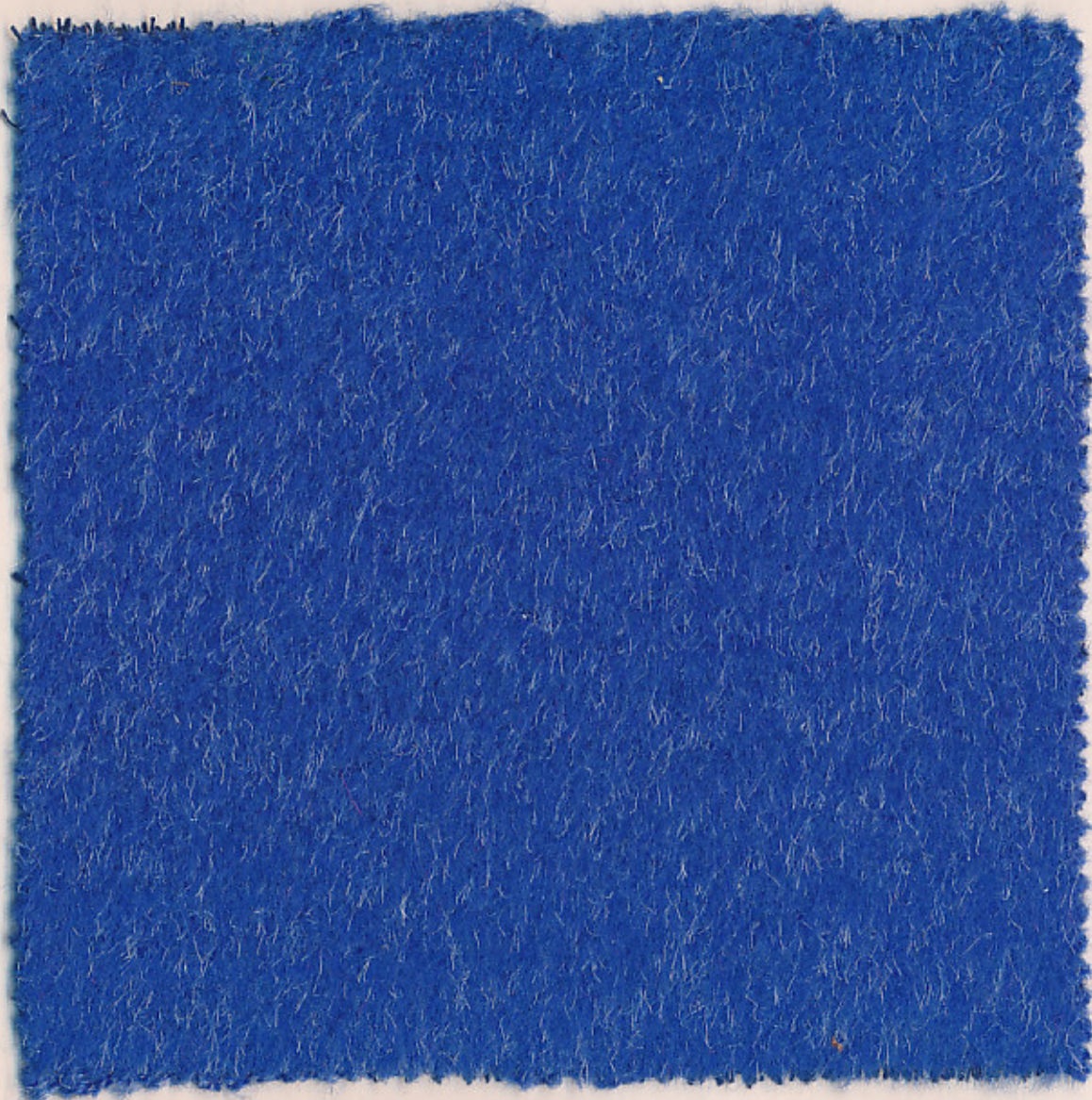
50% WOLFRYLA

50% GRISUTEN

Verwendungszweck

Anzug- und Kostümstoff





Hersteller

VEB Feintuchfabrik,
Finsterwalde

Material

Materialzusammensetzung

66% WOLPRYLA
34% REGAN-Faser

Verwendungszweck

Mantelstoff



Hersteller

VEB Möbelstoff- und
Plüschweberei,
Karl-Marx-Stadt

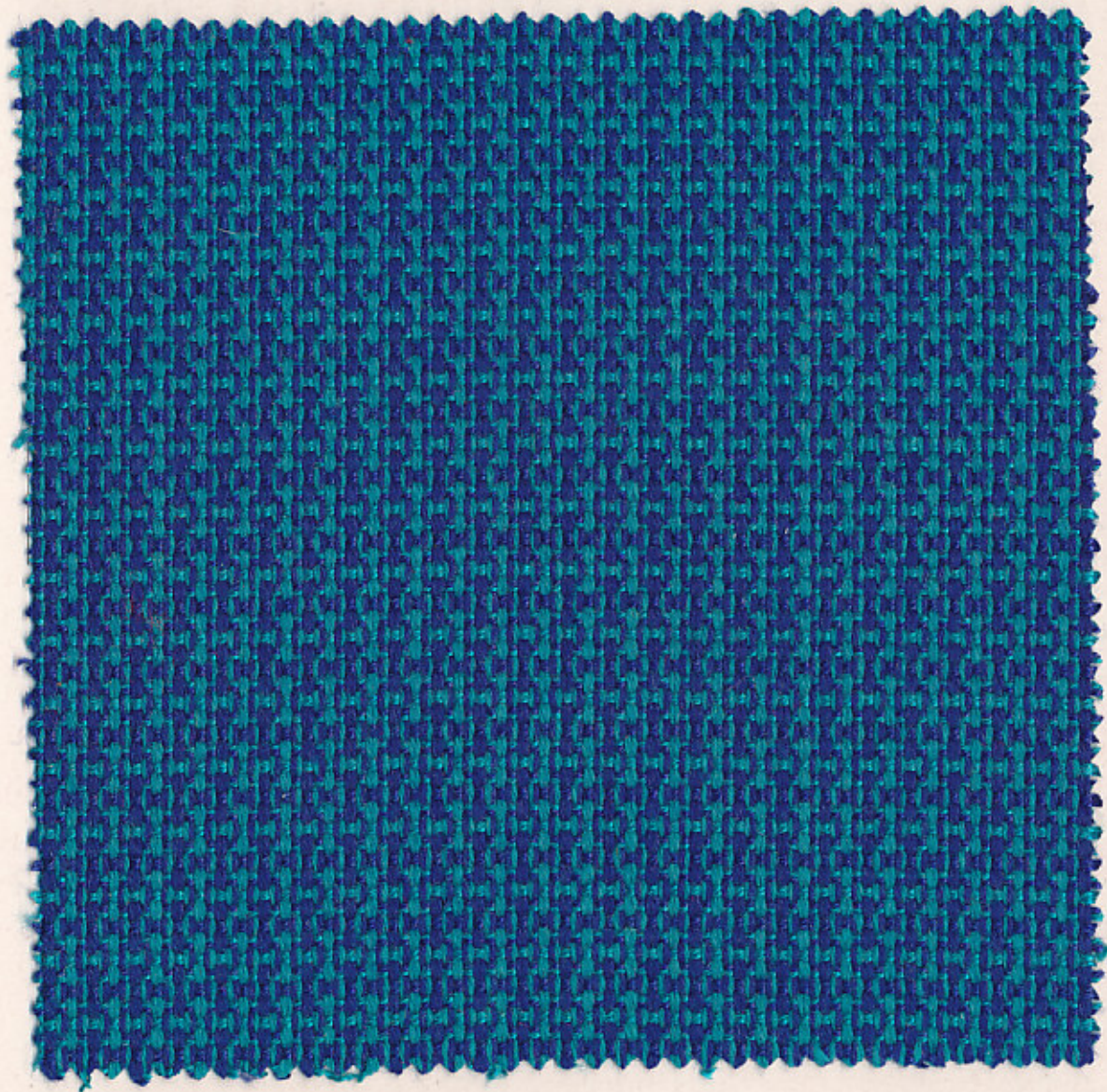
Material

Grundmaterial: 100% REGAN
Flormaterial: 100% WOLPRYLA

Materialzusammensetzung

Verwendungszweck

Dekorationsamt



Hersteller

VEB Möbelstoff- und
Plüschweberei,
Karl-Marx-Stadt

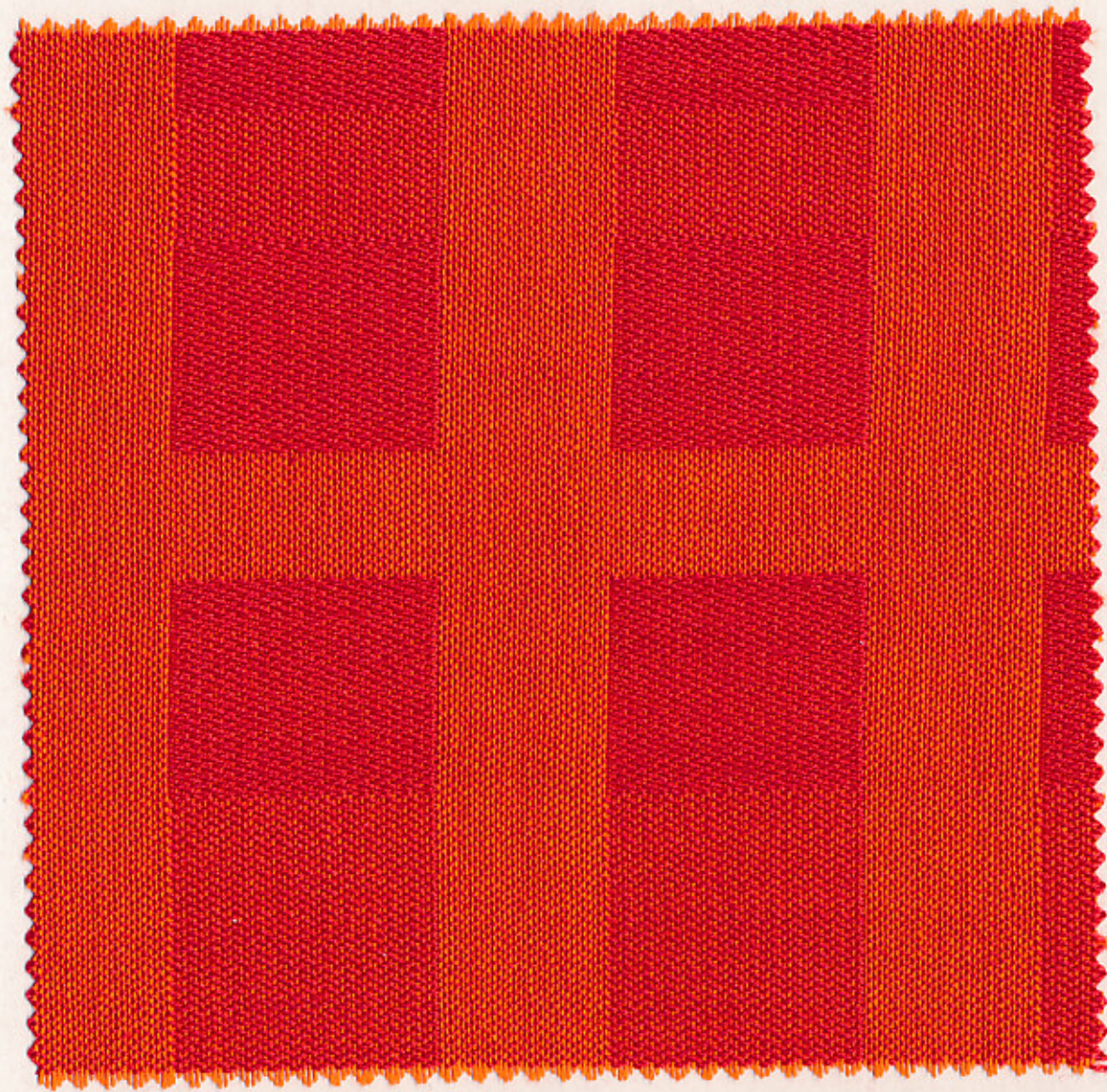
Material

Materialzusammensetzung

100% WOLPRYLA

Verwendungszweck

Möbelbezugsstoff



Hersteller

VEB Möbelstoffwebereien,
Höhenstein-Ernstthal

Material

Materialzusammensetzung

100% WOLPRYLA

Verwendungszweck

Gardinen

