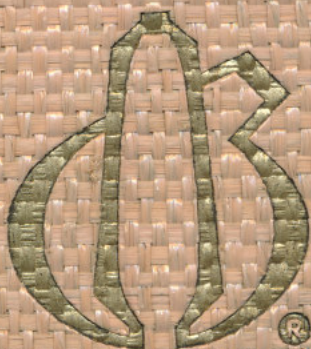


**TECHNISCHE
INFORMATION**

PIVIACID®



PIVIACID®

Polyvinylchloridfaser

**Anschauungsmuster
ausgewählter Einsatzgebiete**

**VEB Filmfabrik Wolfen
– Fotochemisches Kombinat –**

Färben von PIVIACID-Faser

1. Färben mit Dispersionsfarbstoffen

Dispergieren der Farbstoffe

Durch allmähliche Zugabe der 10fachen Menge kalten Weichwassers von etwa 20°C zum Dispersionsfarbstoff wird ein gleichmäßiger Teig hergestellt, welcher beliebig weiter verdünnt werden kann.

Lösen des Carriers

Der Carrier (z. B. Präwozell F-PC vom VEB Chemische Werke Buna) wird zur besseren Dosierung zweckmäßigerweise mit kaltem Wasser 1 : 10 verdünnt, bevor er dem Färbebad zugegeben wird.

Färberezeptur

Vorwäsche

1 g/l Präwozell W-OW

30 min bei 40°C

von warm nach kalt spülen

Färbeverfahren

× ‰ Farbstoff

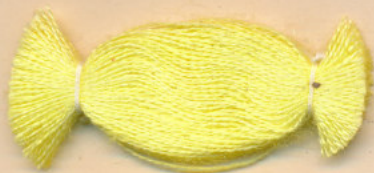
3 ‰ Präwozell F-PC

1 ‰ Wotamol WS

(Dispergiermittel vom VEB Chemiekombinat Bitterfeld)

Man beschickt das Färbebad bei 35°C mit dem gelösten Carrier und dem Dispergiermittel und behandelt das Färbegut 20 Minuten. Danach wird der dispergierte Farbstoff zugegeben. Binnen 25 Minuten wird die Farbflotte auf 60°C gebracht. Man färbt je nach Farbtiefe 1 bis 1½ Stunden bei 60°C. Anschließend wird gründlich von warm nach kalt gespült.

Zur Echtheitsverbesserung kann mit 1 g/l eines nichtionogenen Waschmittels 20 Minuten bei 50°C geseift werden.



1. 0,25 ‰ Resolinbrillantgelb 7GL



2. 2 ‰ Resolinbrillantgelb 7GL



3. 0,25 ‰ Resolinbrillantgelb 7GL
0,25 ‰ Resolinbrillantorange PG



4. 0,25 ‰ Resolinbrillantorange PG



5. 2 ‰ Resolinbrillantorange PG



6. 1 ‰ Artisilorange RFL



7. 0,25 ‰ Resolinbrillantrosa PRR



8. 0,25 % Artisibrillantrosa 5BP



9. 4 % Artisilscharlach GFP



10. 0,25 % Resolinbrillantblau PRL



11. 1 % Resolinbrillantblau PRL



12. 1 % Artisilblau 4GP



13. 4 % Cellitondunkelgrün B



14. 4 % Resolinbraun PBS



15. 0,25 ‰ Artisilbraun H



16. 2 ‰ Artisilbraun H



17. 1 ‰ Resolingrau PGS



18. 0,25 ‰ Artisilwarz RTNN



19. 4 ‰ Artisilwarz RTNN

2. Färben mit 1 : 2 - Metallkomplexfarbstoffen

Lösen der Farbstoffe

Der Farbstoff wird mit etwas heißem Weichwasser angeteigt. Hierauf gießt man soviel kochendes Wasser nach, daß das Löslichkeitsoptimum erreicht wird.

Färberezeptur

Siehe Dispersionsfarbstoffe.



1. 1 0/0 **Wofalangelb 2RL**



2. 4 0/0 **Wofalangelbbraun 3GL**



3. 1 0/0 **Wofalangelb 2RL**
3 0/0 **Wofalangelbbraun 3GL**



4. 2 0/0 **Wofalanorange RL**



5. 2 0/0 **Wofalanrot 3BL**



6. 1 0/0 **Wofalanorange RL**
1 0/0 **Wofalanrot 3BL**



7. 1 0/0 **Wofalanorange RL**
3 0/0 **Wofalanrot 3BL**



8. 2 ‰ Cibalanviolett RL



9. 4 ‰ Irgalanrot 4GL



10. 3 ‰ Cibalanbordo GRL



11. 3 ‰ Cibalanblau BL



12. 4 ‰ Wofalangrün GTT 167 ‰



13. 4 ‰ Wofalanoliv BL



14. 4 ‰ Irgalanbraun 2GL



15. 4 % Irgalanbraun 7RL



16. 4 % Irgalandunkelbraun 5R



17. 4 % Wofalanmarineblau RL



18. 4 % Wofalanschwarzbraun BL
167 %



19. 4 % Irgalangrau BL



20. 5 % Wofalanschwarz BLN 167 %

3. Färben mit dispergierten Metallkomplexfarbstoffen

Dispergieren der Farbstoffe

Durch Einstreuen des Farbstoffes in die 10fache Menge 40 bis 50 °C warmen Wassers werden durch Umrühren Stammdispersionen hergestellt, die durch Zugabe von warmem Wasser beliebig verdünnt werden können.

Färberezeptur

Siehe Dispersionsfarbstoffe.



1. 0,5 % **Amichromlichtgelb 3RL**



2. 2 % **Amichromlichtgelb 3RL**



3. 1,5 % **Amichromlichtorange RL**



4. 6 % **Amichromlichtorange RL**



5. 1 % **Avilonlichtscharlach 2R**



6. 2 % **Vialonechtrot GL**



7. 2 % **Avilonlichtrot 6B**



8. 1 ‰ Violonechtviolett RRL



9. 1 ‰ Amichromlichtviolett BRL



10. 4 ‰ Amichromlichtviolett BRL



11. 4 ‰ Avilonlichtviolett B



12. 1 ‰ Amichromlichtmarineblau RLL



13. 6 ‰ Amichromlichtgrün ILL



14. 2 ‰ Amichromlichtoliv BLL



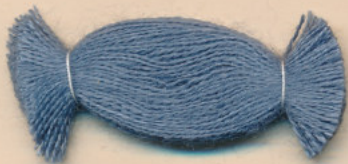
15. 1 ‰ Amichromlichtbraun GRL



16. 4 ‰ Amichromlichtbraun RILL



17. 3 ‰ Amichromlichtbraun RILL
1 ‰ Aminchromlichtgelb 3RLL



18. 1 ‰ Amichromlichtgrau 5BLL



19. 0,5 ‰ Amichromlichtschwarz RBLL



20. 2 ‰ Amichromlichtschwarz RBLL

4. Färben im 2-Stufenverfahren mit 1 : 2 Metallkomplexfarbstoffen / basischen Farbstoffen

Vorwäsche

- 1 g/l Präwozell W-ON (VEB Chemische Werke Buna)
(nichtionogenes Waschmittel)
- 30 Minuten bei 40 °C
- von warm nach kalt spülen

Vorfärbung mit 1 : 2 Metallkomplexfarbstoffen

Lösen der Farbstoffe

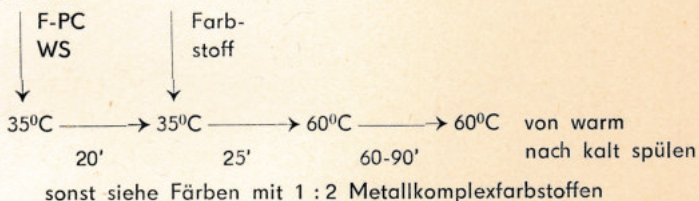
Siehe Färben mit 1 : 2 Metallkomplexfarbstoffen

Färberezeptur

- X ‰ Farbstoff
- 3 ‰ Präwozell F-PC
- 1 ‰ Wotamol WS

Färbeverfahren

Ablaufplan



Nachfärbung mit basischen Farbstoffen

Lösen der Farbstoffe

Die Farbstoffe werden mit der Hälfte der zum Färben notwendigen Essigsäure angefeuchtet und mit kochendem Wasser übergossen.

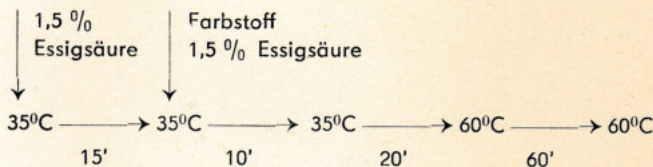
Färberezeptur

X ‰ Farbstoff

3 ‰ Essigsäure 30 ‰ig

Färbeverfahren

Ablaufschema



von warm nach kalt spülen

Das Färbebad wird auf 35 °C erwärmt und danach die Hälfte der vorgeschriebenen, verdünnten Essigsäure dem Färbebad zugegeben. Man behandelt das Färbegut 15 Minuten bei 35 °C und gibt anschließend den basischen Farbstoff, welcher mit der anderen Hälfte Essigsäure gelöst worden ist, dem Färbebad zu. Gefärbt wird 10 Minuten bei 35 °C, treibt innerhalb von 20 Minuten das Färbebad auf 60 °C und färbt weitere 60 Minuten bei dieser Temperatur.

Bei ungenügendem Auszug des Farbstoffes kann noch 1 ‰ Essigsäure 30 ‰ig nachgesetzt werden.

Nach Beendigung des Färbeprozesses wird gründlich von warm nach kalt gespült.

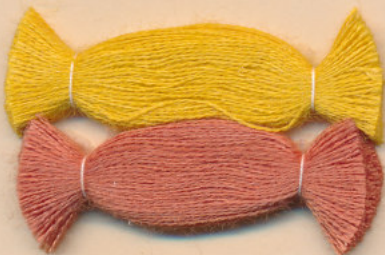
Zur Echtheitsverbesserung kann mit 1 g/l eines nichtionogenen Waschmittels 20 Minuten bei 30 °C geseift werden.



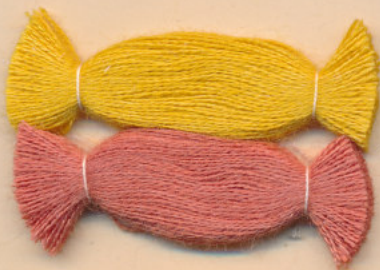
1. 3 ‰ Wofalangelb RRL 167 ‰
2 ‰ Maxilonbrillantflavin 10 GFF
-



2. 3 ‰ Wofalangelb RRL 167 ‰
2 ‰ Maxilonbrilliantorange 2 R
-



3. 3 ‰ Wofalangelb RRL 167 ‰
2 ‰ Maxilonbrillantscharlach 2 G
-



4. 3 ‰ Wofalangelb RRL 167 ‰
2 ‰ Maxilonrot GRL
-



5. 3 ‰ Wofalangelb RRL 167 ‰
2 ‰ Maxilonbrillantrosa B
-



6. 3 %₀ Wofalangelb RRL 167 %₀



2 %₀ Maxilonbrillantgrün 3 G



7. 3 %₀ Wofalangelb RRL 167 %₀



2 %₀ Maxilonblau 5 G



8. 3 %₀ Wofalangelb RRL 167 %₀



2 %₀ Maxilonblau RBL



9. 3 %₀ Wofalanrot 3 BL 167 %₀



2 %₀ Maxilonblau 3 GL



10. 4 %₀ Wofalanschwarzbraun BL
167 %₀



0,2 %₀ Maxilongelb 4 GL

+

0,3 %₀ Maxilonmarineblau RL

