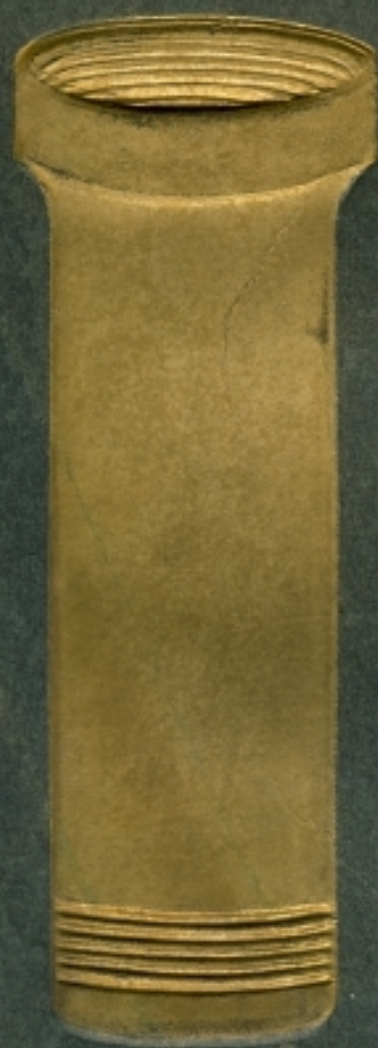


Otto Bauermeister & Co

Gesellschaft mit beschränkter Haftung

Bitterfeld

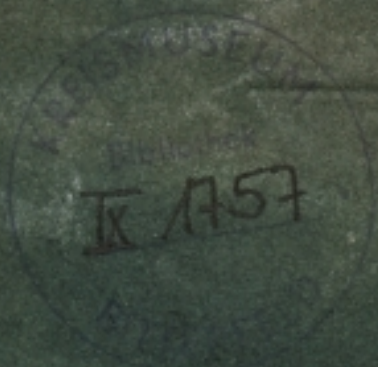
Spezialprecher II



Tonröhren- und
Tonwaren-Fabrik



Kreismuseum
Bitterfeld

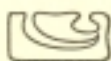
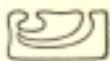


Kreismuseum
Bitterfeld

PREIS-LISTE

über

innen und außen glasierte

 Tonwaren 

von

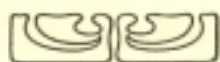
Otto Bauermeister & Co.

Gesellschaft mit beschränkter Haftung

Bitterfeld.

Tonröhren- und Tonwaren- Fabrik.

Fernsprecher No. 11.



Gültig vom 1. Januar 1907 ab.

Diese Ausgabe hebt gleichzeitig die Gültigkeit unserer früheren
Preislisten auf.



Kreismuseum
Bitterfeld

Die in dieser Preisliste enthaltenen Abbildungen sind gesetzlich geschützt.



Kreismuseum
Bitterfeld

Verkaufs-Bedingungen.

□ □ □ □

Falls keine besonderen Vereinbarungen getroffen werden:
Ziel **3 Monate Akzept** vom Ausstellungstage der Rechnung oder
per Kasse mit 1 1/2 % Skonto.

Erfüllungsort für Lieferung und Zahlung ist für beide Teile
Bitterfeld.

Auf dem Transport vorkommender Bruch wird nicht vergütet und empfiehlt es sich, etwaige Beschädigungen sofort vor Entladung bahnamtlich feststellen zu lassen, um als Empfänger eventuelle Ansprüche bei der Bahnverwaltung geltend zu machen.

Für Verpackung wird mindestens für die Wagenladung 3 Mk. berechnet.

Lattengestelle werden **nicht berechnet**, jedoch muß die Rücksendung derselben, welche die Bahn unentgeltlich übernimmt, sofort erfolgen.

Die verzeichneten Maße und Gewichte sind nur **annähernde**.

Um etwaigen Differenzen und Lieferungsverzögerungen vorzubeugen, bitten wir alle Façonstücke genau nach **unserer Preisliste** aufzugeben.

Auf die Preise gewähren wir
je nach Abnahme entsprechenden Rabatt.



Kreismuseum
Bitterfeld

Tonröhren und innen und außen mit Salz-

Lichte Weite in cm ca.	5	7,5	10	12,5
Gerade Röhren, Gewicht per lfd. m Ko. . ca.	10	13	18	20
Gerade Röhren , p. lfd. m Mk.	1,05	1,35	1,65	2,10
Bogen , a, b, c p. Stück Mk.	1,05	1,35	1,65	2,10
Lochröhren , d. halbe Umfang gelocht, p. lfd. m "	1,40	1,80	2,20	2,80
Übergangsröhren , p. Stück "	1,40	1,80	2,20	2,80
Überlaufsröhren , " " "	—	—	2,20	2,80
Kanalabzweige, einfach schräg oder rechtwinklig, 0,6 m lang, . . " " "	1,40	1,80	2,20	2,80
Kanalabzweige, doppelt schräg oder rechtwinklig, à 0,6 m lang . . " " "	2,10	2,70	3,30	4,20
Abortabzweige, einfach à 0,75 m lang " " "	—	—	—	—
Abortabzweige, doppelt engst. oder weitstehend, à 0,75 m lang . . " " "	—	—	—	—
Wasser- und Geruchverschlüsse, a . " " "	3,15	4,05	4,95	6,30
Wasser- und Geruchverschlüsse, b, c, d " " "	2,10	2,70	3,30	4,20
Nach dem Brande gespaltene Röhren zu Dachfirsten und Rinnen p. lfd. m "	0,70	0,90	1,10	1,40
Verschlussteller p. Stück netto "	0,10	0,15	0,20	0,25
Abortbecken, a, b, c, d p. Stück "	—	—	—	—

Ausgußbecken für Wände und Ecken, p. Stück Mk. 3,50.

Rohre unter 50 cm Baulänge werden p. Stück zum halben Meterpreise gerechnet.

Rohre von 5 und 7,5 cm l. W. werden nur bis zu 60 bzw. 80 cm Baulänge hergestellt.



Façonstücke,

glasur und angepreßter Muffe.

15	17,5	20	22,5	25	30	35	40	45	50	60
25	30	36	40	50	65	75	100	115	130	180
2,55	3,—	3,60	4,05	4,80	6,—	7,50	9,50	12,50	16,—	24,—
2,55	3,—	3,60	4,05	4,80	8,—	10,—	12,67	18,75	24,—	36,—
3,40	4,—	4,80	5,40	6,40	8,—	10,—	12,67	16,67	21,33	32,—
3,40	4,—	4,80	5,40	6,40	8,—	10,—	12,67	16,67	21,33	32,—
3,40	4,—	4,80	—	—	—	—	—	—	—	—
3,40	4,—	4,80	5,40	6,40	8,—	10,—	12,67	16,67	21,33	32,—
5,10	6,—	7,20	8,10	9,60	12,—	15,—	19,—	25,—	32,—	48,—
5,10	6,—	7,20	8,10	9,60	12,—	—	—	—	—	—
7,65	9,—	10,80	12,15	14,40	18,—	—	—	—	—	—
7,65	9,—	10,80	12,15	14,40	—	—	—	—	—	—
5,10	6,—	7,20	8,10	9,60	—	—	—	—	—	—
1,70	2,—	2,40	2,70	3,20	4,—	5,—	6,33	8,33	10,67	16,—
0,30	0,35	0,40	0,45	0,50	—	—	—	—	—	—
3,—	3,—	3,—	3,—	3,—	—	—	—	—	—	—

Einfache, rechtwinklige Abzweige, für deren Herstellung eine größere Länge wie 60 cm bedingt ist, oder deren Seitenansätze weiter wie 25 cm sind, werden zum 1½ Meterpreis, **einfache schräge** zum 2 Meterpreis berechnet.

Doppelte Abzweige dieser Art werden zum 2½ bzw. 3 Meterpreis berechnet.

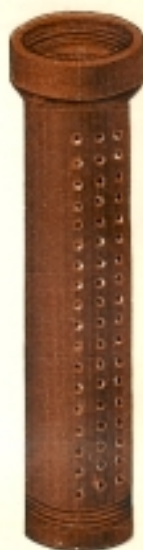


Tonröhren und Façonstücke.

Gerades Rohr



Lochrohr



Übergangrohr
(Taper)



Bogen

a. rechtw. 90°



b. halbrechtw. 60°



c. stumpfw. 45°



Abzweige für Kanalisation, ca. 60 cm lang.

schräg



einfach

rechtw.



schräg

doppelt



rechtw.



Abzweige für Abortanlagen,

ca. 75 cm lang.
einfach



engstehend



doppelt

weitstehend



a

Abortbecken.

b



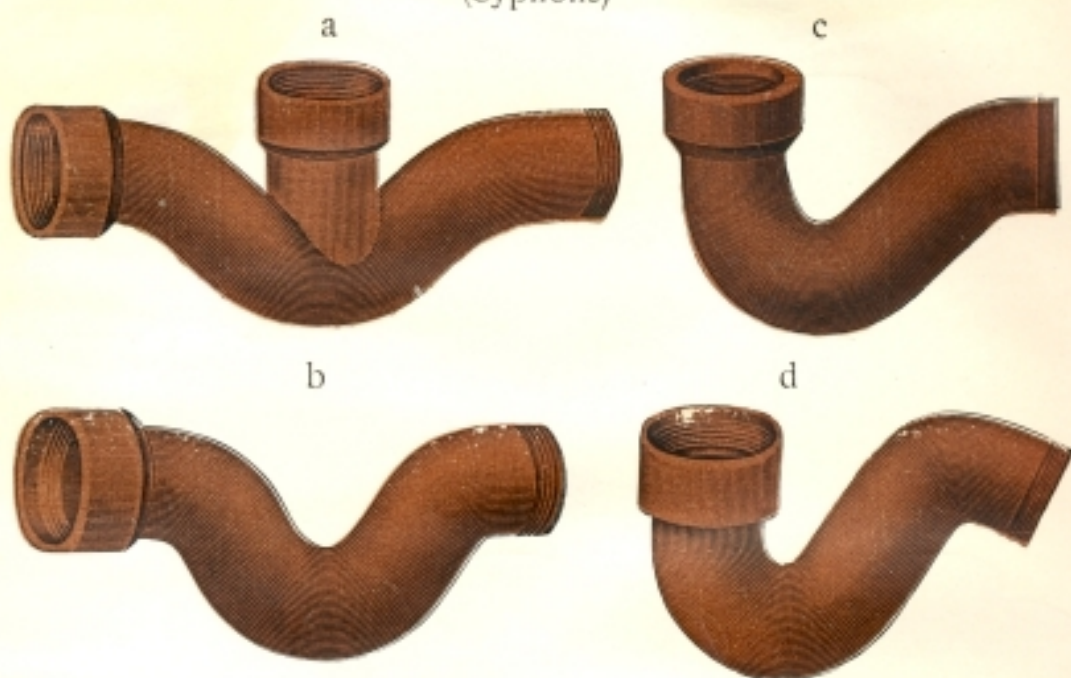
c

d



Kreismuseum
Bitterfeld

Wasser- und Geruchverschlüsse (Syphons)



Überlaufsröhren mit geradem und schrägem Schnitt.



Ausgußbecken

für Wände.



für Ecken.



Nach dem Brande gespaltene Röhren



Verschlussteller



Schornstein- und Dunstaufsätze.

Schornsteinaufsätze.

Lichte Weite in cm . . ca.	10	12,5	15	17,5	20	22,5	25	30
No. 1, 2 und 3 p. Stück Mk.	4,50	5,25	6,—	7,—	8,—	9,—	10,—	13,50
Hauben, einzeln, p. Stck. Mk.	0,50	0,60	0,75	1,—	1,25	1,25	1,50	1,75

Dunstaufsätze.

Lichte Weite in cm . . ca.	10	12,5	15	17,5	20	22,5	25	30
Per Stück. Mk.	2,50	3,50	4,50	5,50	6,—	7,—	8,—	9,—

Schornsteinaufsätze.



Dunst- aufsätze.



Rindviehstall.



Krippen.

Kuhkrippen

ca. 50 cm l. W. p. lfd. m Mk. 8,—

Gewicht p. m ca. 65 kg

ca. 45 cm l. W. p. lfd. m Mk. 6,20

Gewicht p. m ca. 50 kg

ca. 40 cm l. W. p. lfd. m Mk. 4,80

Gewicht p. m ca. 42 kg

Jungviehkrippen

ca. 35 cm l. W. p. lfd. m Mk. 3,80

Gewicht p. m ca. 35 kg

Pferdekrippen

ca. 30 cm l. W. p. lfd. m Mk. 3,—

Gewicht p. m ca. 30 kg

Endstücke.

Für Endstücke und lose Giebel
wird für jeden Giebel $\frac{1}{4}$ m
besonders berechnet.



Endstück mit festem
Giebel, à 50 cm lang.

Loses
Endstück



Pferdestall.



Wasser- und Pökelfässer.



Viehtröge.

							per Stück
Pferdetröge, a.	ca.	75 cm lang	u.	45 cm breit	} Außennäße	Mk.	6,—
„	b.	75 „ „	„	45 „ „		„	6,—
Kuhtröge, rund	„	60 „ „	„	60 „ „		„	7,—
„	oval	70 „ „	„	50 „ „		„	7,—
Kälbertröge	„	50 „ „	„	50 „ „		„	5,—

Länge in cm ca.	50	60	70	80	90	100	120	
Schweinetröge,	Mk.	Mk.	Mk.	Mk.	Mk.	Mk.	Mk.	
a. schräg, ca. 50 cm breit ca. 24 cm hoch	} Außennäße	5,50	6,—	7,—	8,—	9,—	10,—	12,50
b. schräg, ca. 42 cm breit ca. 24 cm hoch		4,—	4,50	5,50	6,—	7,—	8,—	10,—
c. gerade, ca. 34 cm breit ca. 18 cm hoch		3,75	4,—	4,50	5,—	5,50	6,—	8,—
Ferkeltröge, mit und ohne Steg, ca. 27 cm breit ca. 12 cm hoch		3,—	3,50	4,—	4,50	5,—	6,—	7,50
Schweinetröge mit Leisten, ca. 35 cm lichte Weite	3,50	4,—	4,50	5,—	5,50	6,—	7,50	
„ 30 „ „ „	3,—	3,50	4,—	4,50	5,—	5,50	7,—	
Geflügeltröge ca. 25 cm lichte Weite	2,—	2,50	3,—	3,50	4,—	4,50	—	
„ 20 „ „ „	1,50	2,—	2,50	3,—	3,25	3,50	—	
„ 15 „ „ „	1,25	1,50	1,75	2,—	2,25	2,50	—	
Hundetröge	per Stück Mk. 1,—							

Wasser- und Pökelfässer.

Mit Reifen, ca. 75 Liter Inhalt	Mk. 9,—
„ „ „ 50 „ „	„ 7,—
„ „ „ 25 „ „	„ 5,—
Ohne Reifen, ca. 75 Liter Inhalt	„ 9,—
„ „ „ 60 „ „	„ 8,—



Viehtröge.

Pferdetröge für 1 Pferd, mit innerem u. äußerem Rand.

a. schräge Ecken



ca. 32 kg.

b. scharfe Ecken



ca. 32 kg.

Kuhtröge

rund



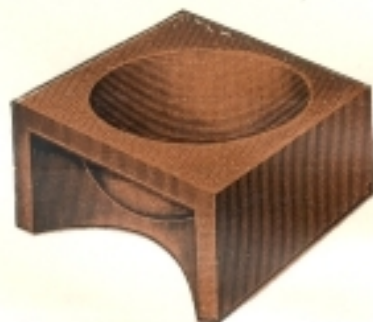
ca. 76 kg.

oval



ca. 70 kg.

Kälbertröge



ca. 50 kg.



Kreismuseum
Bitterfeld

Schweinetröge

a.



ca. 70 kg p. m

b.



ca. 65 kg p. m

c.



ca. 46 kg p. m

Ferkeltröge



ca. 30 kg p. m

Schweinetröge mit Leisten



ca. 44 kg p. lfd. m, 35 cm l. W.

ca. 34 kg p. lfd. m, 30 cm l. W.

Geflügeltröge



ca. 30 kg p. lfd. m, 25 cm l. W.

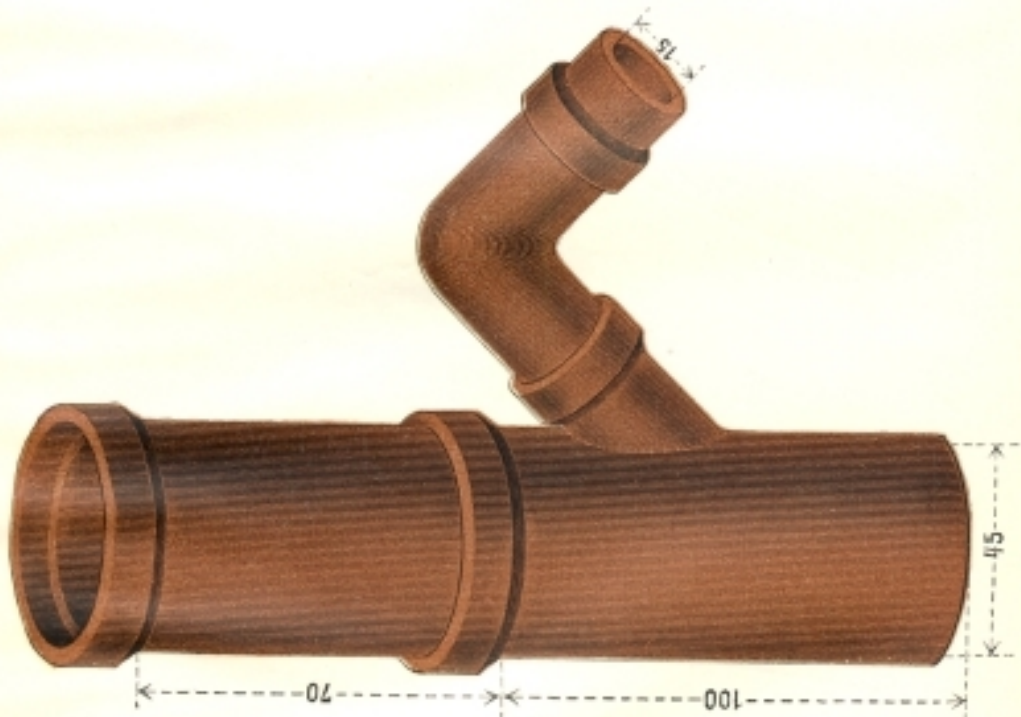
ca. 20 kg p. lfd. m, 20 cm l. W.

ca. 15 kg p. lfd. m, 15 cm l. W.

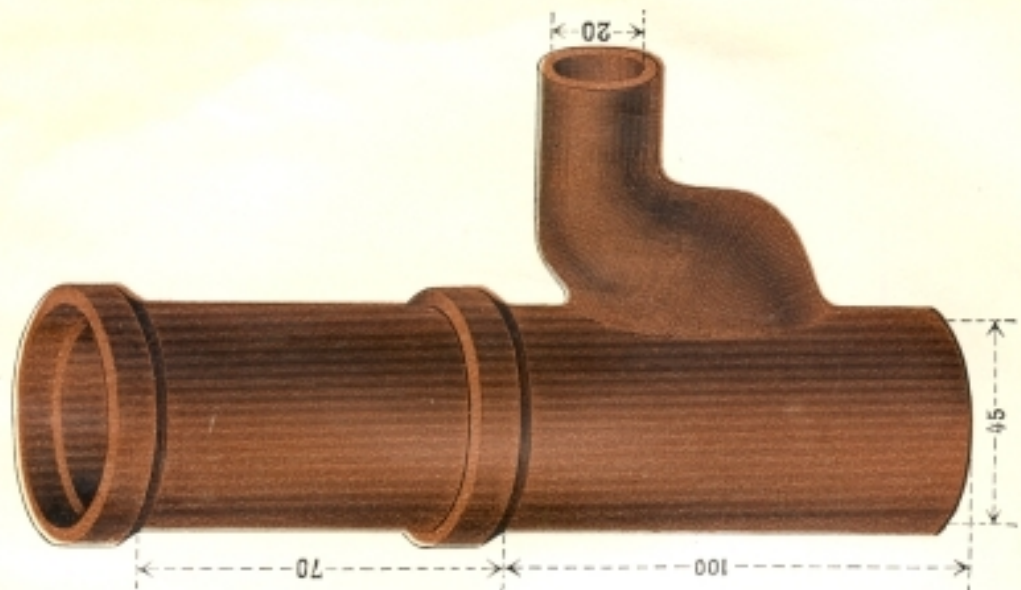
Hundetröge.



Straßen-Sinkkasten.



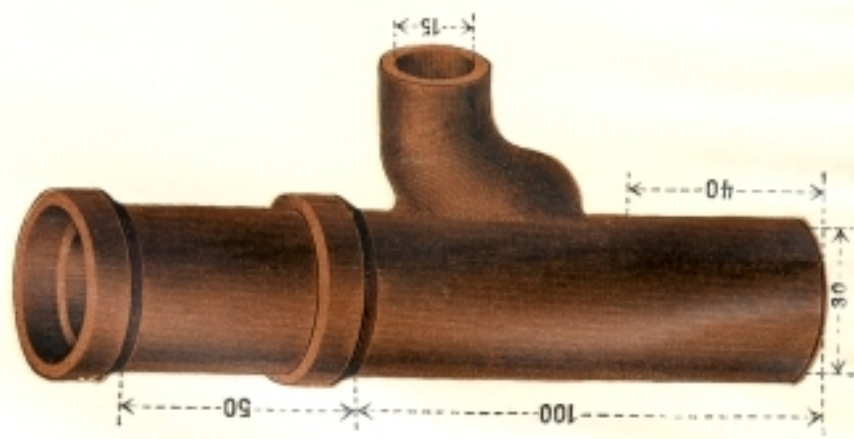
No. 1 Mk. 22, — mit Bogen



No. 2 Mk. 22, —



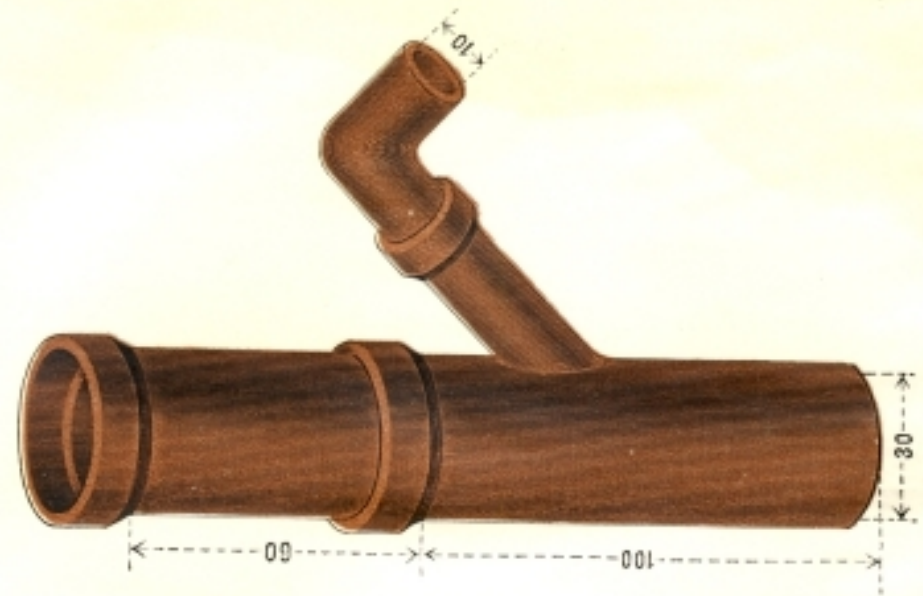
Hof-Sinkkasten.



No. 4 Mk. 10,—



No. 3 Mk. 6,—



No. 5 Mk. 11,— mit Bogen

Andere Modelle von Sinkkasten werden auf Wunsch gern angefertigt.

NOTIZEN.

A series of horizontal dashed lines for writing notes, contained within a decorative border.





Kreismuseum
Bitterfeld



Kreismuseum
Bitterfeld



Kreismuseum
Bitterfeld



Kreismuseum
Bitterfeld

IX 1