

Distra

SPINNGEFÄRBT



FILMFABRIK AGFA WOLFEN



Neben der altbekannten rohweißen Vistrafaser wird jetzt auch Vistra nach einem besonderen Verfahren spinngefärbt hergestellt. Erstmals ist es gelungen, eine Arbeitsweise zu entwickeln, bei der in der DDR hergestellte Schwefelfarbstoffe der Spinnlösung unmittelbar vor dem Spinnprozeß zugesetzt werden. Die so erhaltene düsengefärbte Faser zeichnet sich durch gute Echtheitsgrade aus und kann in den bekannten Typen für Kammgarn- und Streichgarnspinnereien geliefert werden. In Kürze ist auch die Fertigung in einem feineren Titer von Nm 2800 (3,2 den.) vorgesehen.

Bei den anliegend bemusterten Farben handelt es sich um unsere Standardfärbungen. Darüber hinaus ist es noch möglich, durch Farbmischungen andere Farbtöne zu erzielen. Es ist ratsam, bei besonderen Farbwünschen beim Lieferwerk anzufragen.

FILMFABRIK AGFA WOLFEN

Verkaufsabteilung Kunstfasern und Kunststoffprodukte

Goldgelb

1%



Waschechtheit b. 80° = 4—5
Schweißechtheit . . = 4—5
Lichtechtheit = 6

2%



Waschechtheit b. 80° = 4—5
Schweißechtheit . . = 4—5
Lichtechtheit = 6

3%



Waschechtheit b. 80° = 4—5
Schweißechtheit . . = 4—5
Lichtechtheit = 6

Strumpfbraun

1,5%



Waschechtheit b. 80° = 4
Schweißechtheit . . = 4—5
Lichtechtheit = 6—7

3%



Waschechtheit b. 80° = 3—4
Schweißechtheit . . = 4—5
Lichtechtheit = 6—7

5%



Waschechtheit b. 80° = 3—4
Schweißechtheit . . = 4—5
Lichtechtheit = 7

Mittelbraun

1,5%



Waschechtheit b. 80° = 4-5
Schweißechtheit . . = 4-5
Lichtechtheit = 6

3%



Waschechtheit b. 80° = 4-5
Schweißechtheit . . = 4-5
Lichtechtheit = 6-7

5%



Waschechtheit b. 80° = 4-5
Schweißechtheit . . = 4-5
Lichtechtheit = 6-7

Prune

1,5%



Waschechtheit b. 80° = 3-4
Schweißechtheit . . = 4
Lichtechtheit = 5-6

3%



Waschechtheit b. 80° = 3
Schweißechtheit . . = 4
Lichtechtheit = 5-6

5%



Waschechtheit b. 80° = 3
Schweißechtheit . . = 4
Lichtechtheit = 6

Majolika

1,5%



Waschechtheit b. 80°= 4
Schweißechtheit . . = 4-5
Lichtehtheit = 6-7

3%



Waschechtheit b. 80°= 4
Schweißechtheit . . = 4-5
Lichtehtheit = 6-7

5%



Waschechtheit b. 80°= 3-4
Schweißechtheit . . = 4-5
Lichtehtheit = 6-7

Flachsbraun

1,5%



Waschechtheit b. 80°= 4-5
Schweißechtheit . . = 4-5
Lichtehtheit = 5-6

3%



Waschechtheit b. 80°= 4-5
Schweißechtheit . . = 4-5
Lichtehtheit = 5-6

5%



Waschechtheit b. 80°= 4-5
Schweißechtheit . . = 4-5
Lichtehtheit = 6-7

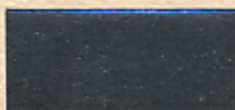
Grau (Schwarz)

1,5%



Waschechtheit b. 80° = 4-5
Schweißechtheit . . = 4-5
Lichtechtheit = 6-7

3%



Waschechtheit b. 80° = 4-5
Schweißechtheit . . = 4-5
Lichtechtheit = 6-7

5%



Waschechtheit b. 80° = 4-5
Schweißechtheit . . = 4-5
Lichtechtheit = 7

Marine

1,5%



Waschechtheit b. 80° = 4
Schweißechtheit . . = 4-5
Lichtechtheit = 6-7

3%



Waschechtheit b. 80° = 4
Schweißechtheit . . = 4-5
Lichtechtheit = 7

5%



Waschechtheit b. 80° = 4
Schweißechtheit . . = 4
Lichtechtheit = 7

Schwarz

11%



Waschechtheit b. 80° = 5
Schweißechtheit . . = 4
Lichtechtheit . . . = 7-8

Silber 365



Waschechtheit b. 80° = 4
Schweißechtheit . . = 4
Lichtechtheit . . . = 4

Rotbraun 648



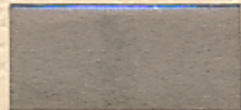
Waschechtheit b. 80° = 3
Schweißechtheit . . = 4
Lichtechtheit . . . = 6

Mode 108



Waschechtheit b. 80° = 4-5
Schweißechtheit . . = 4-5
Lichtechtheit . . . = 7

Mode 86



Waschechtheit b. 80° = 4-5
Schweißechtheit . . = 4-5
Lichtechtheit . . . = 6-7

Dunkelblau 661



Waschechtheit b. 80° = 4
Schweißechtheit . . = 4
Lichtechtheit . . . = 7