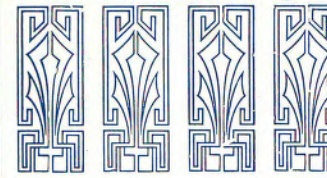
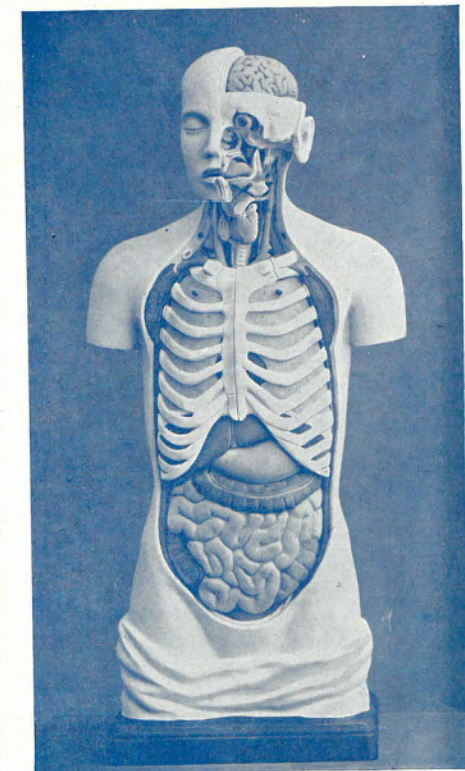
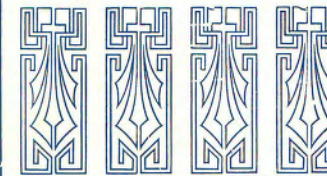


Bauch, Abdomen.

59. Magen, *Ventriculus*.
 - a. Magenmund, *Cardia*.
 - b. Pförtner, *Pylorus*.
 - c. Kleine Krümmung, *Curvatura minor*.
 - d. Große " " *major*.
 - e. Magengrund, *Fundus*.
60. Zwölffingerdarm, *Duodenum*.
61. Leerdarm, *Jejunum*.
62. Krummdarm, *Ileum*.
63. Dickdarm, *Intestinum crassum*.
64. Blinddarm, *Caecum*.
 - a. Wurmfortsatz, *Processus vermiformis*.
 - b. Mündungsstelle des Dünndarms, *Valvula coli (Bauhini)*.
65. Aufsteigender Teil des Dickdarms, *Colon ascendens*.
66. Querliegender " " " " *transversum*.
67. Absteigender " " " " *descendens*.
68. S-förmige Krümmung, *Flexura sigmoidea*.
69. Mastdarm, *Rectum*.
70. Leber, *Hepar*.
 - a. Rechter Leberlappen, *Lobus dexter*.
 - b. Linker " " *sinister*.
 - c. Viereckiger " " *quadratus*.
 - d. Spiegel'scher " " *caudatus Spigelii*.
 - e. Pfortader, *Vena portae*.
 - f. Leberarterie, *Art. hepatica*.
 - g. Ausführungsgang, *Ductus hepaticus*.
 - h. Fortsetzung der unteren Hohlvene.
71. Gallenblase, *Vesica fellea*.
72. Ausführungsgang der Gallenblase, *Ductus cysticus*.
73. Gemeinschaftlicher Ausführungsgang, *Ductus choledochus*.
74. Bauchspeicheldrüse, *Pancreas*.
75. Milz, *Lien*.
76. Gekröse des querliegenden Dickdarms (abgeschnitten).
77. Rechte Niere, *Ren dexter*.
78. Linke Niere, *Ren sinister*.
79. Nebennieren, *Glandulae suprarenales*.
80. Harnleiter, *Ureter*.
81. Harnblase, *Vesica urinaria*.
82. Samenleiter, *Ductus deferens*.
83. Samenbläschen, *Vesicula seminalis*.
84. Samenvene u. Samenarterie, *Arteria et Vena spermatica interna*.
85. Teilungsstelle der Aorta.
86. Innerer querer Bauchmuskel, *Musc. transversus abdominis*.
87. Viereckiger Lendenmuskel, *Musc. quadratus lumborum*.
88. Großer runder Lendenmuskel, *Musc. psoas major*.
89. Kleiner Lendenmuskel, " " *minor*.
90. Innerer Hüftbeinmuskel, *Musc. iliacus internus*.
91. Mastdarmheber, *Musc. levator ani*.



Torso mit Kopf.



Knochen, Ossa.

- I. Stirnbein, *Os frontale*.
- II. Keilbein, *Os sphenoidale*.
- III. Scheitelbein, *Os parietale*.
- IV. Schläfenbein, *Os temporale*.
- V. Hinterhauptbein, *Os occipitale*.
- VI. Oberkiefer, *Maxilla*.
- VII. Gaumenbein, *Os palladinum*.
- VIII. Unterkiefer, *Mandibula*.
- IX. Schlüsselbein, *Clavicula*.
- X. Brustbein, *Sternum*.
- XI. Rippen, *Costae*, a. Knorpelansätze.
- XII. Darmbein, *Os ileum*.
- XIII. Schambein, *Os pubis*.
- XIV. Fünfter Lendenwirbel, *Promontorium*.

Gehirn, *Cerebrum*.

1. Harte Hirnhaut, *Dura mater*.
2. Zelt, *Tentorium cerebelli*.

3. Stirnlappen, *Lobus frontalis*.
 4. Scheitellappen, *Lobus parietalis*.
 5. Hinterhauptlappen, *Lobus occipitalis*.
 6. Schläfenlappen, *Lobus temporalis*.
 7. Kleinhirn, *Cerebellum*
 8. Balken, *Corpus callosum*.
 - a. Balkenschnabel, *Rostrum*.
 - b. Balkenknie, *Genu*.
 - c. Balkenwulst, *Splenium*.
 9. Durchscheinende Scheidewand, *Septum pellucidum*.
 10. Gewölbe, *Fornix*.
 11. Seehügel, *Thalamus opticus*.
Zwischen beiden Seehügeln liegt die 3. Gehirnhöhle, *Ventriculus tertius*.
 12. Monroisches Loch, *Foramen monroi*, Verbindung der 3. Gehirnhöhle mit den beiden seitlichen Gehirnhöhlen.
 13. Vordere Verbindung, *Commissura anterior*.
 14. Mittlere " *Massa intermedia*.
 15. Hintere " *Commissura posterior*.
 16. Zirbeldrüse, *Corpus pineale*.
 17. Vierhügelplatte, *Lamina quadrigemina*.
 18. Vierte Gehirnhöhle (Rautengrube), *Ventriculus quartus*.
 19. Sylvii'sche Wasserleitung, *Aquaeductus Sylvii*, verbindet den 3. mit dem 4. Ventrikel.
 20. Vorderes Marksegel, *Velum medullare anterius*.
 21. Rückenmark, *Medulla oblongata*.
 22. Brücke, *Pons varoli*.
 23. Gehirnschenkel, *Pedunculi cerebri*.
 24. Brückenarme, *Brachia pontis*.
 25. Lebensbaum, *Arbor vitae*.
 26. Pyramide, *Pyramis*.
 27. Olive, *Oliva*.
 28. Markhügel, *Corpus mamillare*.
 29. Hirnanhang, *Hypophysis*.
 30. Sehnervenkreuzung, *Chiasma nervi optici*.
- Die 12 Hirnnerven:
- I. Geruchsnerv, *Nervus olfactorius*.
 - II. Sehnerv, " *opticus*.
 - III. Gemeinschaftl. Augenmuskelnerv, *Nervus oculomotorius*.
 - IV. Augenrollnerv, *Nervus trochlearis*.
 - V. Dreigeteilter Nerv, *Nervus trigeminus*.
 - VI. Aeußerer Augenmuskelnerv, *Nervus abducens*.
 - VII. Gesichtsnerv, *Nervus facialis*.
 - VIII. Gehörnerv, *Nervus acusticus*.
 - IX. Zungenschlundkopfnerv, *Nervus glossopharyngeus*.
 - X. Herumschweifender Nerv, *Nervus vagus*.
 - XI. Bei-Nerv, *Nervus accessorius*.
 - XII. Zungenmuskelnerv, *Nervus hypoglossus*.
- XIII. Halsnerven, *Nervi cervicales*.

Nase, Mund und Hals, *Nasus, cavum oris et collum*.

- 31 a. Obere Nasenmuschel, *Concha superior*
- 31 b. Mittlere " " *media* } des Siebbeins.
32. Untere Nasenmuschel, *Concha inferior*.
33. Nasenscheidewand, *Septum nasi*.
34. Zunge, *Lingua*.
35. Untere Zungendrüse, *Glandula sublingualis*.
36. Unterkieferdrüse, " *submaxillaris*.
37. Rachenmandel, *Tonsilla pharyngea*.
38. Griffelzungenmuskel, *Musculus styloglossus*.
39. Griffelschlundkopfmuskel, " *stylopharyngeus*.
40. Griffelzungenbeinmuskel, *Musculus stylohyoideus*.
41. Zweibäuchiger Kiefernerv, *Musculus digastricus*.
42. Vorderer Rippenheber, *Musculus scalenus anterior*.
43. Drosselader, *Vena jugularis*.
44. Halsschlagader, *Arteria carotis communis*.
45. Schilddrüse, *Glandula thyroidea*.
46. Ohrspeicheldrüse, *Glandula parotis*.
47. Zungenbein, *Os hyoideum*.
48. Schildknorpel, *Cartilago thyroidea*.
49. Luftröhre, *Trachea*.
50. Schlüsselbeinvene, *Vena subclavia*.
51. Schlüsselbeinarterie, *Arteria subclavia*.

Brust, *Thorax*.

52. Rechte Lunge, *Pulmo dexter*.
53. Linke Lunge, " *sinister*.
54. Teilungsstelle der Luftröhre, *Bifurcatio tracheae*.
55. Luftröhrenäste, *Bronchi*.
56. Speiseröhre, *Oesophagus*.
57. Herz, *Cor*.
 - I. Rechte Vorkammer, *Atrium dextrum*.
 - II. Linke " " *sinistrum*.
 - III. Rechte Herzkammer, *Ventriculus dexter*.
 - IV. Linke " " *sinister*.
 - a. Rechtes Herzohr, *Auricula dextra*.
 - b. Linkes " " *sinistra*.
 - c. Obere Hohlvene, *Vena cava superior*.
 - d. Untere " " *inferior*.
 - e. Lungenblutadern, *Venae pulmonales*.
 - f. Lungenpulsader, *Arteria pulmonalis*.
 - g. Aorta.
 - h. Dreizipflige Klappe, *Valvula tricuspidalis*.
 - i. Zweizipflige " " *bicuspidalis*.
 - k. Halbmondförmige Klappen d. Pulsader, } *Valvulae semi-*
 l. Halbmondförmige Klappen der Aorta. } [*lunares*].
 - m. Kranzarterien und Venen, *Arteriae et venae coronari*.
58. Zwerchfell, *Diaphragma*.