

Kunffy Lajos Emlékmúzeum
Somogytúr

Lajos Kunffy Gedenkmuseums in Somogytúr
The Lajos Kunffy Museum Memorial in Somogytúr



A Balatonlellétől 11 km-re található Somogytúron Kunffy Lajos (1869–1962) festőművész múzeuma. A falut a Kaposvárt Balatonleléllel összekötő műút szeli át. Közlekedési és idegenforgalmi szempontból jó forgalmú, könnyen elérhető. Az emlékmúzeum az út menti kanyarulatban található. A bejárat kőoszlopain faragott barokk kővázák jelzik, hogy régi nemesi kastély kertjébe lépünk. A jobbra álló 18. századi nemesi kúriában lakott a kiváló festőművész-földbirtokos. Kunffy Lajos 1894–1914-ig, húsz éven át Párizsban élt. A francia festők szokásait követve, a plein air festészet művelőjeként, nyaranként vidéki tájakon festői motívumokra vadászott. Legsikeresebb képeit az 1000 holdas birtokán élő paraszti életről és a vándorló életű cigányokról festette. A tágas műterem 1909-ben épült. A két épületben kiállított festmények Kunffy művészetének legjavát tárja a nézők elé. A korszakok művészi látásmódját követve óriási szellemi ív rajzolódik ki. Kezdődik az akadémista szellemű Millennium világával, folytatódik a Nagybányai Iskolával rokon plein air naturalizmussal, majd a szecesszió és az impresszionizmuson keresztül a realista hagyományok újraéledésével eljutunk az 1960-as évekig. Ez majdnem száz esztendő a magyar művészetben.



A 93 évet élt Kunffyt a történelem sorscsapásai sújtották. Művésze mégis optimista és derűs. Az első világháború megfosztotta párizsi barátaitól és művészi hírnevétől. A második világháborúban több száz festményét rabolták el, származása miatt üldözték, végül lefoglalták a virágzó földbirtokát. A múzeumban 120 festmény, a művészotthon eredeti bútorai, és relikviái láthatók.





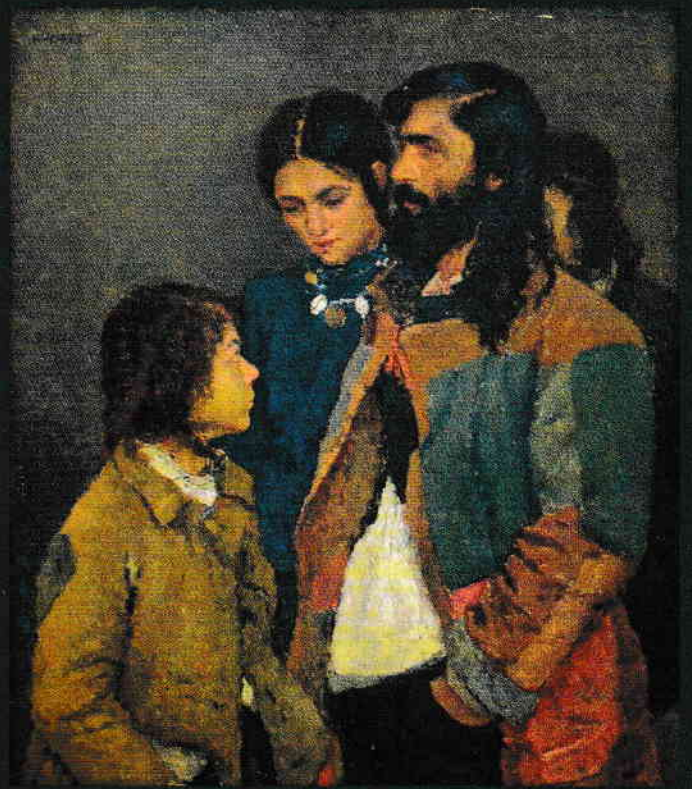
Somogytúr liegt im Anziehungsgebiet des Balatons, die Ortschaft durchquert die Hauptstraße Kaposvár und Balatonlelle. Sie ist leicht erreichbar, aus Verkehrs- und Fremdenverkehrsabsichten hat sie eine günstige Lage. Eines der Gebäude des Gedenkmuseums liegt an der Verkehrsstraße. Die Kurie aus dem 18. Jh. ist das älteste Gebäude der Siedlung. Es ist ein typisches Beispiel der Bauweise der Kleinadeligen des „ungarischen Biedermeiers“. Das Museumseinheit besteht aus dem Gebäude der adeligen Kurie und des Ateliers. Das klassizierende Atelier mit dem Säuleneingang, wie ein den Künsten gewidmeter Tempel nach altgriechischem Stil wurde 1909 gebaut. Die zwei Gebäuden sind von einem Schatten gebenden malerischen 700 Quadratklafter Park umgarmt. Auf den Steinsäulen der Wageneinfahrt auf der Straße sind zwei schön geschnitzte Steinvasen, gezeigt, dass man in einen adeligen Schlossgarten kommt.

Das geräumige Atelier mit hohem Luftraum wurde nach Planung von Kunffy 1909 gebaut. Es stellt den Besuchern das Gesamtbild der Kunst von Kunffy zur Schau. Hier zeichnet sich ein riesengroßer geistlicher Bogen ab, der künstlerische und zeitliche Sehweisen in Reihe und Glied aufstellt, fast hundert Jahren in dem ungarischen Kunstleben durch das Millenium mit seiner akademischen Mentalität, den plein air Naturalismus, die Sezession, den Impressionismus, die realistischen Traditionen ganz bis zum Sozreal der 1960-er Jahren.

Somogytúr is situated in the Balaton region, crossed by the motorway between Kaposvár and Balatonlelle, having a good access both in traffic and tourism. One of its buildings is located next to the road. The 18th century mansion is the oldest house in the village, a typical example of the County Court gentry architecture. The museum consists of the mansion and the studio building. The studio with its neo-classic columned entrance, like a Greek temple for Arts was built in 1909. This two ones are connected with a picturesque, shady, large park. The driveway is topped with two stone vases marking the entrance to the garden of an ancient mansion.



The spacious and high studio was built on his plans in 1909, presenting the essence of his art. A giant spiritual development can be seen on them in time and art as well. It is almost 100 years in Hungarian art history ranging from the Millennium of its academic style, the plein air Naturalism, Art Nouveau, Impressionism, Neorealism, to the Socio-realism of the 1960's nearly 100 years in Hungarian art.



www.smmi.hu



8693 Somogytúr, Árpád u. 22. Tel.: 85/327-171

Nyitva tartás • Öffnungszeiten • Open:

05. 01. – 10. 31.: 10-18

Hétfő szünnap • Montags geschlossen • Except Monday