



ANNA MARGIT
ÁMOS IMRE

**ÁMOS IMRE
MÚZEUM
ANNA MARGIT
GYŰJTEMÉNY**



SZENTENDRE, VÖRÖSHADSEREG ÚTJA 10.

Ámos Imre műveit válogatta és a
kiállítást rendezte: EGRİ MÁRIA

Anna Margit műveit válogatta és a
kiállítást rendezte: DÁVID KATALIN

A katalógust szerkesztette: DÁVID KATALIN

A katalógus összeállításában
közreműködött: M. VÁRHELYI VANDA

Fotó: GAJZÁGÓ JOLÁN és MESTER TIBOR
(Ámos I. 251, 253, 254, 256, 258 kat. sz.)

Címlap terv: ALADICS ANTAL
Tipográfiai terv: TÓTH SÁNDOR

Címlapon: Ámos Imre „KETTŐS ARCKÉP” 142. kat. sz.

ÁMOS IMRE

Az 1944-ben ismeretlen helyen és körülmények között elpusztult festőművész, Ámos Imre életműve meghatározó a második világháborút megelőző évek művészettörténetében. Nem volt forradalmár egyéniség, sorsát, megsejtett halálát mint elkerülhetetlen, eleve rá szabott végzetet viselte. Érzékeny lényével viszont felfogott mindent, ami körülötte történt, egyéni tragédiáján keresztül magába szívta milliók fokozódó félelmét, bizonytalanságát, rettegését.

1907-ben született Nagykállón, az egyik legrégebb magyarországi héber településen. Gyermekkorának szigorú vallásos légköre, a kállói szent rabbiról keringő mesék, a hagyományos keretek között megtartott ünnepek, szokások egy életre szárnyakat adtak fantáziájának. Az érettségi bizonyítvány megszerzése után családja kívánságára először a Műszaki Egyetemet próbálta, majd nagybátyja anyagi támogatásával a Képzőművészeti Főiskolán kezdte meg tanulmányait. Jelentős kezdeti sikerek után 1934-ben Rudnay Gyula tanítványaként végzett.

Ámos magábforduló, munkájának élő ember volt. A sokat csalódottak szigorú bizalmatlanságával zárkózott saját világába, ahová csak a féltve szeretett művész élettársat, Anna Margitot engedte. Gondolatainak, napi létükért, egzisztenciájukért folytatott harcainak megrázó dokumentuma 1935-től 1944-ig vezetett naplója. Ezekben a feljegyzésekben vall a kortárs képzőművészetről, zenéről, kritikáról, művészekről. Megörökíti néhányhetes párizsi útjuk legfontosabb mozzanatait, a viszonylagos nyugalomban töltött szentendrei hónapokat. Ír kudarcairól, egyre szűkebb térre szorított művészi próbálkozásairól. Ámos végigélte a megaláztatás, az igazságtalan mellőzés, kilakoltatás, éhezés, ismétlődő elhurcolások poklát. 1940-től hosszabb-rövidebb ideig teljesített szolgálatot különböző munkatáborokban, 1942/43-ban 14 hónapot töltött orosz frontszolgálaton. Flekktífuszban, tüdőgyulladásban, meleg holmi nélkül az orosz télen sokszor egy hajszál tartotta életét. Amikor lehetőség volt, egymás után róttá papírra, kétségbeesett jeleit, megkínzott emberségének állapotrajzait.

A festőművészből alkalmanként kikívánckozó versek ma már közismertté vált naplójának kiegészítéseként írásos, gondolati közlésvágyát mutatják elvontabb, kevésbé konkrét kifejezési lehetőségekkel bíró képzőművészeti tevékenysége mellett. A hagyatékában talált 1936—1943-ból származó 27 vers Ámos későbbi átdolgozására utal. Az 1942/43-as oroszországi munkaszolgálat alatt, sokszor a benne élő rajzok helyett boríték darabkákra, nyírfakéregre, nyomtatványok hátoldalára rögzített gondolatok viszont változtatás nélkül kerültek egy füzet lapjai közé. Ámosnak már nem volt ideje válogatásukra, stilizálásukra. Ezek a töredékes sorok egy olyan festő kétségbeesett próbálkozásai az üzenetre, akinek kezéből erőszakkal vették ki az ecsetet.

Ámos lírai festőként indult pályáján. Művészete korai szakaszában azt az emlékképekből, asszociációkból ötvözött, reális elemekkel kifejezett, de realitáson túli tartalmakat közvetítő képi világot tükrözte, amelyekkel bensője telítve volt. Első periódusában csak az álomlátókat, a jelenből elgvágyódókat festette. A víziók láthatatlanul voltak jelen, az alakok merengő, statikus testtartása tétova mozdulataik, testük vonalrajza, messzenéző pillantásuk tette jelenvalóvá az általuk látott képeket, távoli tájakat, emlékezőket.

Második korszakában már megjelennek a látomások is, régi, megfakult emlékek, elképzelt jelenetek. Ámos festészetében 1936—38 között teljesedik ki asszociatív módszere. Egy-egy tárgy, motívum s a hozzá társult képek együtt jelennek meg vásznain, magyarázva azt a gondolati, érzelmi kapcsolatot, amely Ámosban a képzettársítást eredményezte. Nem szakad el teljesen soha a valóságtól, minden esetben jelöli valamilyen formában azt, hogy álomról, a képzelet játékaról van csupán szó.

Ahogy növekszik a háborús feszültség, erősödik a fajúldözés, úgy kényszerül egyre inkább régmúlt idők ringató illúziója helyett a jelenre figyelni. Látomásai egyre inkább a közvetlen környezet, a közhangulat nyomására alakulnak. 1937-től sűrűsödnek munkái között a grafikák. Az ideges, nyomott légkörben jobban tudja benyomásait kifejezni a grafika nyelvén. Sem ideje, sem energiája nincs kivárni, hogy látomásai képpé érjenek. Rajzain olyan jelrendszert alakít ki, amely utolsó éveinek művészetét egyedülállóvá teszi nemcsak a magyar, de az egyetemes képzőművészetben is. Szimbólumrendszerének elemei két nagy csoportba sorolhatók. Egy részük pozitív jelentésű, s Ámos szépség, béke, nyugodt alkotómunka, szeretet, megértés utáni vágyát sűrítik — ellentétben a háborút, erőszakot, sötét erőket, rettegést tükröző motívum csoporttal. A konkrét képi jelek részben múltjának emlékeiből, gyermekkorának, műtermének tárgyaiból, Nagykállót, Szentendrét, Óbudát idéző motívumokból, s látomásaiból született szörnyekből, a háborúra utaló elemekből állnak össze. Lapjainak állandó alakja felesége, akinek vonásait, mozdulatait, egyénisége attribútumait bele-beleszövi szimbólumrendszerébe. S mellette általában megjelenik az alkotó ember, a vétlen áldozat; az önarcképi jellegzetességgel fogalmazott festő maga. Ámost mindenfajta kényszer, emberellenesség, terror, aljasság együttesen érintette. Maga a háború, a kor, amelyben mindaz megtörténhetett, amelynek tanúja volt. „... Mikor ér el az ember odáig, hogy erőszak és gyilkolás nélkül igazi szeretetben élhessen egymás mellett? Gyűlölködés nélkül, megbecsülve a békét szeretőket, és jó útra térítve a rossz befolyástól eltévelyedett lelkeket.” — írja utolsó naplójegyzetében.

Az
A mű
a jele
saját
jelké
szése
János
örizz
az év

Az erősödő faji megkülönböztetés szülte 1940 elején 14 zsidó ünnepet megjelenítő linóleum sorozatának gondolatát. A művész saját kiadásában közzétett mappát kis példányszáma és szűkkörű terjesztése miatt alig ismerik. Ez a sorozat a Jelenések Könyve 12 nagyméretű tusrajzának előjátéka volt. Még az Apokalipszis ábrázolásokon Ámos kompozíciós sajátossága érett formában jelentkezik, a Jelenések szövegéből tetszése szerint választ és sűrít lapjain, addig az Ünnepek jelképeit az évezredek folyamán kialakult vallás tartalmi és formai kötöttségei határozzák meg. A zsidó ünnepek megszé-
szése idején még hitt a józan emberi ítélőképességben, a katasztrófa elkerülhetőségében. Amikor 1944 áprilisában János apostól vízióit idézi meg, már biztosan érzi, hogy az ő órája is közel. Szolnok környéki munkaszolgálatából még őrizzük ránk maradt vázlatkönyvét, októberben hosszú menetben ő is utolsó útjára indul. Pontosan úgy, mint ahogy az évekkel előtte megsejtette:

*Én fáradt gyermek
Tudom hasztalan
Emelem égnek
Sápadt tenyerem
Elém is eljön
Utaknak pora
S szomorú sorban
Megyek köztetek.*

EGRI MÁRIA

Jelentősebb irodalom

HAULISCH Lenke: Ámos. Budapest, 1966. Corvina Kiadó

EGRI Mária: Ámos Imre szolnoki vázlatkönyve. Budapest 1973. Corvina Kiadó

EGRI Mária: Ámos Imre. Budapest, 1980. Gondolat Kiadó

PETÉNYI Katalin: Ámos Imre. Budapest, 1982. Corvina Kiadó

Képek



ANYÁM ÉS ÉN, 1933 (269)



HALÁSZASSZONY, 1935 (248)



DÉDANYÁM TÜKRE ELŐTT, 1936 (274)



ASSZONYOK A FORRÁSNÁL, 1935 (272)



SZENTENDREI KIKÖTŐ, 1937 (14)



KAGYLÓSZEDŐK, 1934 (2)



SÖTÉT IDŐK, 1940 (20)



SZENTENDRE, 1936 k. (6)



ÖNARCKÉP ANGYALLAL, 1938 (277)



NÓVÉREK, 1937 (270)



MUZIKA, 1941 (21)



ÁLOM A MEDVETÁNCOLTATÓRÓL, 1937 (275)



SÖTÉT IDŐK, 1939 (279)



SÍRÓ ANGYAL, 1941 (266)



A BŰNVALLOMÁS „ÜNNEPEK-SOROZAT VIII”, 1940 (106)



Antoni Gaudí
1914

SÖTÉTSÉG, 1940 (101)



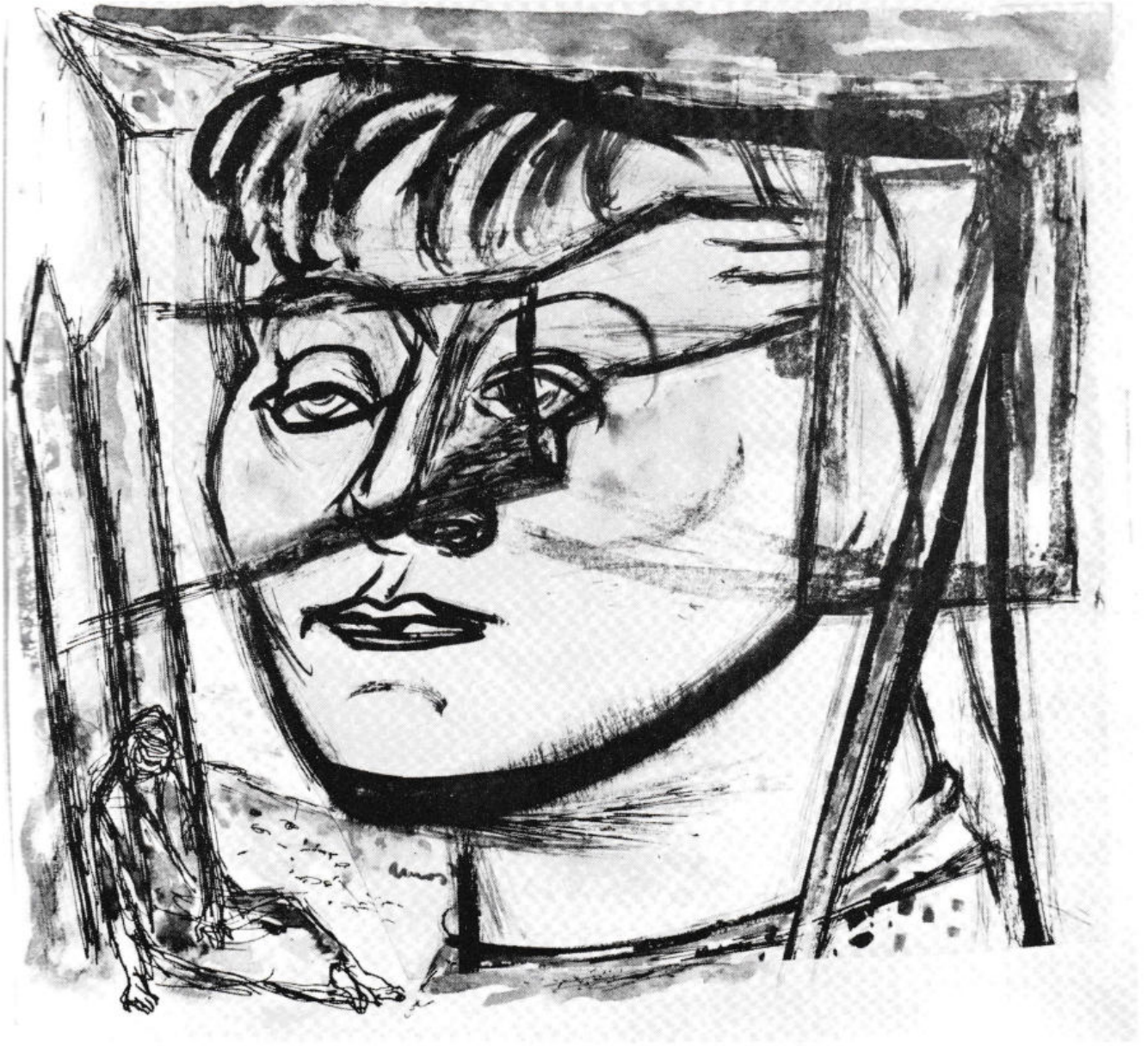
MI KETTEN, 1941 (145)



FEJ GALAMBBAL, 1941 (132)



FEJ LÉTRÁVAL, 1939 (81)



KOROSZTENI LÁTOMÁS, 1943 (179)



APOKALIPSZIS I. 1944 (205)



BALATONALIGA, 1940 (93)

Műtárgyjegyzék

A MŰVÉSZ HAGYATÉKÁBÓL

1. ÖNARCKÉP, 1929—30.
vászon, olaj, 55 × 40 cm
J.j.l.U. Ámos
Ltsz.: 84.275
2. KAGYLÓSZEDŐK, 1934.
vászon, olaj, 154 × 100 cm
J.b.l. Ámos I. 1934.
Ltsz.: 84.276
3. ANYÁM SÉTÁJA, 1935.
vászon, olaj, 152 × 80 cm
J.j.l. Ámos I. 1935
Ltsz.: 84.277
4. ÖREGSÉG, 1935.
vászon, olaj, 104 × 66 cm
J.j.l. Ámos I. 1935
Ltsz.: 84.278
5. VIRÁGÁRUSLÁNY, 1935.
vászon, olaj, 80 × 70 cm
J.b.l. Ámos 1935.
Ltsz.: 84.279
6. ALKONY II. 1936 k.
vászon, olaj, 100 × 70 cm
Ltsz.: 84.280
7. SZENTENDRE, 1936 k.
vászon, olaj, 60 × 75 cm
Ltsz.: 84.281
8. HAJNAL A TEMPLOMTÉREN, 1936.
vászon, olaj, 103 × 73 cm
Ltsz.: 84.282
9. MOHASZEDŐ, 1936.
vászon, olaj, 200 × 100 cm
J.j.l. Ámos I. 1936.
Ltsz.: 84.283
10. PARKRÉSZLET ANTIK OSZLOPPAL, 1936.
vászon, olaj, 100 × 72 cm
Ltsz.: 84.284
11. ASSZONY KENDŐBEN, 1937 k.
vászon, olaj, 90 × 60 cm
Ltsz.: 84.285
12. A CSIZMADIA CÉGÉRE, 1937 k.
vászon, olaj, 70 × 80 cm
J.j.l. „Ámos”
Ltsz.: 84.286
13. A LOVARDA KÖRNYÉKE, 1937 k.
vászon, olaj, 95 × 70 cm
Ltsz.: 84.287
14. A SZENTENDREI KIKÖTŐ, 1937.
vászon, olaj, 80 × 68 cm
J.b.l. Ámos I. 1937
Ltsz.: 84.288
15. KETTŐS PORTRÉ, 1938 k.
vászon, olaj, 70 × 64 cm
Ltsz.: 84.289
16. BALKONON, 1938.
vászon, olaj, 100 × 80 cm
J.j.l. Ámos I. 1938
Ltsz.: 84.298
17. PESTIS SZOBOR SZENTENDRÉN, 1938.
vászon, olaj, 97 × 70 cm
J.b.l. Ámos I. 1938
Ltsz.: 84.291
18. ALKONY III. 1940.
vászon, olaj, 100 × 71 cm
J.b.l. Ámos 1940.
Ltsz.: 84.292
19. KÍGYÓKÖZ, 1940.
vászon, olaj, 60 × 56 cm
J.b.l. Ámos I.
Ltsz.: 84.293
20. SÖTÉT IDŐK, 1940.
vászon, olaj, 104 × 102 cm
J.b.l. Ámos I. 1940
Ltsz.: 84.292

21. MUZSIKA, 1942.
vászon, olaj, 127 × 100 cm
Ltsz.: 84.295
22. CSONKA FA, 1944.
vászon, olaj, 60 × 80 cm
J.b.l. Ámos I. 1944.
Ltsz.: 84. 296
23. ÜLŐ NŐ, 1930.
papír, ceruza, 386 × 322 mm
J.j.l. A. I. 1930
Ltsz.: 84.297
24. DÉDNAGYANYÁM TÜKRE ELŐTT, 1931.
papír, akv. diófapác, tus, 480 × 315 mm
J.j.l. Ámos Imre N.Kálló
Ltsz.: 84.298
25. MANCI, 1931.
papír, szén, 345 × 317 mm
J.b.l. Manci
j.l.U. Ámos Imre 1931 jan.
Ltsz.: 84.299
26. ÖREG MAMA, 1931.
papír, akv. diófapác, 481 × 213 mm
J.j.l. U. Ámos Imre, 1931 Nagykálló
Ltsz.: 84.300
27. KORAI ÖNARCKÉP, 1933.
papír, akv. tus, 453 × 310 mm
J.j.l. A. I. 1933.

Ltsz.: 84.301
28. RAJZOLÓ, 1933.
papír, tus, szén, 437 × 308 mm
J.j.l.: Ámos Imre
AJ. 933
Ltsz.: 84.302
29. VÍZTŐL VÍZIG I—XXX. 1933.
papír, linoleummetszet, 225 × 207 mm
Ltsz.: 84.303. 1—30.
30. ILLUSZTRÁCIÓ, 1933 k.
papír, tus, 195 × 165 mm
J.b.l. Ámos
Ltsz.: 84.304
31. KÖNYÖKLŐ, 1933 k.
papír, tus, 481 × 318 mm
J.j.l. A. I.
Ltsz.: 84.305
32. KÖNYÖKLŐ, 1933 k.
papír, tus, 388 × 301 mm
Ltsz.: 84.306
33. MANCI, 1933 k.
papír, lito, 480 × 313 mm
J.j.l. A. I.
Ltsz.: 84.307
34. MANCI II. (kezére támaszkodó) 1933 k.
papír, lito 480 × 312 mm
J.j.l. A. I.
Ltsz.: 84.308
35. ÖNARCKÉP, 1933 k.
papír, tus, 385 × 307 mm
J.j.l. A. I.
Ltsz.: 84.309
36. UTCA, 1933 k.
papír, szén, 398 × 280 mm
J.j.l. A. I.
Ltsz.: 84.310
37. ÖNARCKÉP, 1934.
papír, tus, 375 × 317 mm
J.j.l. UÁI. Ámos I. 1934
Ltsz.: 84.311
38. LEÁNYARCKÉP, 1934 k.
papír, tus, 376 × 317 mm
J.j.l. Ámos
Ltsz.: 84.312
39. MANCI, 1934 k.
papír, tus, 342 × 372 mm
Ltsz.: 84.313

40. MATRÓZ BLÚZOS KISLÁNY, 1934 k.
papír, szén, 414×319 mm
J.b.l. Ámos I.
Ltsz.: 84.314
41. ÜLŐ NŐ LÁMPÁVAL, 1934 k.
papír, szén 468×361 mm
Ltsz.: 84.315
42. KAPU, 1935.
papír, tus, 328×223 mm
J.b.l. Ámos I. 1935
Ltsz.: 84.316
43. MI LESZ VELÜNK, 1936.
papír, tus, 452×316 mm
J.k.l. Mi lesz velünk? Ámos I. 1936 IX.
Ltsz.: 84.317
44. NYUGÁGYBAN, 1936 dec.
papír, tus, 406×295 mm
J.j.l. Ámos 1936 dec.
Ltsz.: 84.318
45. ZÖLD DÍVÁNY, 1936.
papír, akv. tus, diófapác, 313×400 mm
J.j.l. Ámos I. 1936
Ltsz.: 84.319
46. ÓRA ÉS ÖNARCKÉP, 1936—44.
papír, tus, 398×292 mm
J.j.l. Ámos I. 1936—44.
Ltsz.: 84.320
47. CSABAI KÉP, 1936 k.
papír, akv. tempera, 445×590 mm
Ltsz.: 84.312
48. KAPU, 1936 k.
papír, ceruza, 117×132 mm
Ltsz.: 84.322
49. LÁTOMÁS KARDDAL, 1936 k.
papír, tus, 393×293 mm
Ltsz.: 84.323
50. MANCI, 1936 k.
papír, tus, 317×287 mm
J.b.l. Ámos
Ltsz.: 84.324
51. SZENT FLORIAN SZOBOR, 1936 k.
papír, akv. 470×602 mm
Ltsz.: 84.325
52. TÁJ FENYŐFÁKKAL, 1936 k.
papír, akv. 470×602 mm
J.j.l. Ámos I.
Ltsz.: 84.326
53. ÜNNEP NAGYKÁLLÓN, 1936 k.
papír, szén, tus, 225×312 mm
J.b.l. Ámos I.
Ltsz.: 84.327
54. VARRÓ NŐ, 1936 k.
papír, tus, 299×274 mm
J.j.l. Ámos
Ltsz.: 84.328
55. ANNA MARGIT, 1937.
papír, ceruza, 443×280 mm
J.j.l. Ámos 1937 Paris
Ltsz.: 84.329
56. BOHÓC, 1937.
papír, tus, 151×98 mm
J.j.l. Ámos I.
Ltsz.: 84.330
57. CSENDÉLET CSIRKÉVEL, 1937
papír, akv. tempera, 352×445 mm
J.b.l. Ámos I.
Ltsz.: 84.331
58. ÉGŐ HÁZ ELŐTT, 1937.
papír, tus, 584×458 mm
J.j.l. Ámos
Ltsz.: 84.332
59. FÉRFI VIRÁGGAL ÉS KIÁLLÍTÁSI KATALÓGUSSAL,
1937.
papír, tus, 140×109 mm
J.j.f. Paris 1937 Ámos
Ltsz.: 84.333

60. KAPUNÁL, 1937.
zsírpapír, tus, 443 × 317 mm
J.j.l. Ámos Imre 1937
Ltsz.: 84.334
61. ÖNARCKÉP, 1937.
papír, tus, 394 × 308 mm
J.j.l. Ámos 1937
Ltsz.: 84.335
62. FA, 1937 k.
papír, akv. diófapác, 450 × 278 mm
J.j.l. Ámos I.
Ltsz.: 84.336
63. MANCI PIHEN, 1937 k.
papír, tus, 322 × 394 mm
J.j.l. Ámos
Ltsz.: 84.337
64. RENCİ, 1937 k.
papír, tus, 383 × 302 mm
Ltsz.: 84.338
65. SZENTENDRE, 1937 k.
papír, ceruza, akvarell, 472 × 627 mm
Ltsz.: 84.339
66. TEMPLOM SZENTENDRÉN, 1937 k.
papír, akvarell, ceruza, 322 × 293 mm
J.j.l. Ámos
Ltsz.: 84.340
67. UDVAR SZENTENDRÉN, 1937 k.
papír, akvarell, tempera, 314 × 474 mm
J.j.l. Ámos
Ltsz.: 84.341
68. ANGYALOS ÓRA, 1938.
papír, tus, 630 × 480 mm
J.j.l. Ámos I. 1938
Ltsz.: 84.342
69. ÖNARCKÉP, 1938.
papír, tus, 610 × 470 mm
J.j.l. Ámos I.
1938
Ltsz.: 84.343
70. ÖNARCKÉP, 1938.
papír, diófapác, 353 × 296 mm
J.j.l. Ámos
Ltsz.: 84.344
71. TÜKÖR ELÓTT, 1938.
papír, tus, 412 × 309 mm
J.b.l. Ámos I. 1938.
Ltsz.: 84.345
72. CSENDÉLET LÁMPÁVAL, 1938 k.
papír, akv. tempera, tus, 592 × 455 mm
J.b.l. Ámos
Ltsz.: 84.346
73. FEJ GALAMBBAL 1938 k.
papír, tus, 302 × 238 mm
Ltsz.: 84.347
74. FESTŐ, 1938 k.
papír, tus, 304 × 235 mm
J.j.l. Ámos
Ltsz.: 84.348
75. KÖVES ÚT SZENTENDRÉN, 1938 k.
papír, akv. 314 × 455 mm
J.j.l. Ámos
Ltsz.: 84.349
76. MASNIS FIGURA, 1938 k.
papír, lav., tus, 389 × 300 mm
J.j.l. Ámos I.
Ltsz.: 84.350
77. SZENTENDRE, 1938 k.
papír, akv., 288 × 208 mm
Ltsz.: 84.351
78. CSALÁDI KÉP, 1939.
papír, tus, 235 × 300 mm
J.j.l. Ámos I. 1939
Ltsz.: 84.352
79. DON QUIJOTE, 1939.
papír, tus, 588 × 457 mm
J.b.l. Ámos I. 1939
Ltsz.: 84.353

80. EMLÉKEK, 1939.
papír, tus, 586 × 457 mm
j.j.l. Ámos I. 1939
Ltsz.: 84.354
81. FEJ LÉTRÁVAL, 1939.
papír, tus, 588 × 455 mm
j.b.l. Ámos I. 1939
Ltsz.: 84.355
82. FEKETE DISZNÓ, 1939.
papír, tus, 585 × 456 mm
j.j.l. Ámos 1939
Ltsz.: 84.356
83. FESTŐSAPKÁS ÖNARCKÉP, 1939.
papír, akv., 298 × 275 mm
j.j.l. Ámos 1939
Ltsz.: 84.357
84. KÍGYÓ ÉS GALAMB, 1939.
papír, tus, 587 × 453 mm
j.j.l. Ámos 1939
Ltsz.: 84.358
85. KOSZORÚS FIGURA, 1939.
papír, akv., ceruza, 315 × 290 mm
j.j.l. Ámos 1939
Ltsz.: 84.359
86. SÉTA, 1939.
papír, akv., tus, 270 × 302 mm
j.b.l. Ámos I.
Ltsz.: 84.360
87. SZENTENDRE, 1939.
papír, ceruza, akv 387 × 305 mm
j.j.l. Ámos I. Szentendre, 1939
Ltsz.: 84.361
88. TEKNŐS OLAJÁGGAL, 1939.
papír, tus, 588 × 433 mm
j.j.l. Ámos 1939
Ltsz.: 84.362
89. ÖREGSÉG, 1939 k.
papír, akv. tempera, 224 × 257 mm
j.b.l. Ámos I.
Ltsz.: 84.363
90. ALIGA, 1940.
papír, akv., tempera, 231 × 292 mm
Ltsz.: 84.364
91. ALIGA, 1940.
papír, akvarell, 292 × 231 mm
j.j.l. Ámos I. B.aliga, 1940. dec.
Ltsz.: 84.365
92. ANGYAL KENYÉRREL, 1940.
papír, tus, 602 × 470 mm
j.j.l. Ámos I. 1940.
Ltsz.: 84.366
93. BALATONALIGA, 1940.
papír, akvarell, lav., tus, 293 × 228 mm
93. BALATONALIGA, 1940.
papír, akvarell, lav., tus, 293 × 228 mm
j.j.l. Ámos I. 1940. okt. B.aliga
Ltsz.: 84.367
94. BALATONALIGA, 1940.
papír, akvarell, 292 × 231 mm
j.b.l. Ámos I. B.aliga 1940 okt.
Ltsz.: 84.368
95. CSENDÉLET, 1940.
papír, akv., tempera, 473 × 318 mm
j.j.l. Ámos I. 1940
Ltsz.: 84.369
96. FIGURA KANCSÓVAL, 1940.
papír, tus, 352 × 290 mm
j.j.l. Ámos I. 1940
Ltsz.: 84.370
97. KOMPOZÍCIÓ, 1940.
karton, olaj, 242 × 330 mm
j.j.l. Ámos 1940
Ltsz.: 84.371
98. MÉRLEG, 1940.
papír, tus, 304 × 230 mm
j.b.l. Ámos I.
Ltsz.: 84.327

99. NAPLEMENTE, 1940.
papír, akv., 231 × 292 mm
Ltsz.: 84.373
100. ÖNARCKÉP, 1940.
papír, tus, 353 × 310 mm
J.j.l. Ámos I. 1940
Ltsz.: 84.374
101. SÖTÉTSÉG, 1940.
papír, tus, 352 × 302 mm
Ltsz.: 84.375
102. SZEMLÉLŐDŐ, 1940.
papír, akv., lav., diófafác, 317 × 282 mm
J.j.l. Ámos
Ltsz.: 84.376
103. SZENTENDRE, 1940.
papír, cer., akv., tempera, 314 × 381 mm
J.j.l. Ámos I. 1940
Ltsz.: 84.377
104. SZENTENDREI KAPU, 1940.
papír, cer., akv., 456 × 294 mm
J.j.l. Ámos
Ltsz.: 84.378
105. TÓRA, 1940.
papír, tus, 300 × 253 mm
Ltsz.: 84.379
106. „ÜNNEPEK I—XIV.” 1940.
papír, linóleummetszet, 375 × 300 mm
Ltsz.: 84.380. 1—14.
107. VILMA, 1940.
papír, tus, 302 × 230 mm
J.j.l. Ámos I. 1940
Ltsz.: 84.381
108. ZÁPOR, 1940.
papír, tus, 550 × 456 mm
J.j.l. Ámos I. 1940.
Ltsz.: 84.382
109. ZÁSZLÓ (Szentendre) 1940.
papír, akv., cer., tus, 312 × 473 mm
J.j.l. Ámos I. 1940.
l.b. Szentendre
110. ASSZONYOK, 1940 k.
papír, tus, 589 × 458 mm
J.j.l. Ámos I.
Ltsz.: 84.384
111. FEJ OROSZLÁNNAL, 1940 k.
papír, tus, 591 × 455 mm
J.b.l. Ámos
Ltsz.: 84.385
112. FONALAK, 1940 k.
papír, tus, 352 × 305 mm
Ltsz.: 84.386
113. GOND, 1940 k.
papír, tus, 298 × 230 mm
Ltsz.: 84.387
114. ISZONYAT, 1940 k.
karton, tempera, 259 × 256 mm
Ltsz.: 84.388
115. LÉPŐ FIGURA — vázlat, 1940. k.
papír, ceruza, 190 × 120 mm
J.b.l. Ámos I.
Ltsz.: 84.389
116. LOVAS, 1940 k.
papír, tus, 588 × 460 mm
J.b.l. Ámos I.
Ltsz.: 84.390
117. MÉCSES, 1940 k.
papír, tus, 384 × 300 mm
Ltsz.: 84.391
118. NŐI FEJ, 1940 k.
papír, tinta, akv., 232 × 301 mm
J.b.l. A
Ltsz.: 84.392

119. RAJZOLÓ NŐ, 1940. k.
papír, tus, 470 × 375 mm
J.j.l. Ámos I.
Ltsz.: 84.393
120. ÜLŐ AKT, 1940 k.
papír, tus, 590 × 462 mm
J.j.l. Ámos
Ltsz.: 84.394
121. FÁK KÖZÖTT, 1940—41.
papír, tus, 371 × 237 mm
J.b.l. Ámos I.
Ltsz.: 84.395
122. HALAS, 1940—41.
papír, tus, 351 × 308 mm
J.b.l. Ámos
Ltsz.: 84.396
123. KAPU, 1940—41.
papír, tus, 226 × 197 mm
J.j.l. Ámos I.
Ltsz.: 84.397
124. PITYPANG, 1940—41.
papír, tus, 359 × 300 mm
J.b.l. Ámos
Ltsz.: 84.398
125. TÁJ ANGYALLAL, 1940—41.
papír, tus, 319 × 231 mm
J.j.l. Ámos I.
Ltsz.: 84.399
126. ABLAKNÁL, 1941.
papír, tus, 315 × 283 mm
J.j.l. Ámos I. 1941. II. h.
Ltsz.: 84.400
127. ÁLMODÓK, 1941.
papír, tus, 603 × 434 mm
J.j.l. Ámos I.
1941
Ltsz.: 84.401.
128. EMLÉKEK, 1941.
papír, tus, 590 × 460 mm
J.j.l. Ámos I.
1941
Ltsz.: 84.402
129. ESŐ, 1941.
papír, tus, 472 × 378 mm
J.j.l. Ámos 1941
Ltsz.: 84.403
130. ÉVA, 1941.
papír, tus, 610 × 468 mm
J.j.l. Ámos I.
1941
*Ltsz.: 84.404
131. ÉVA MASNIVAL, 1941.
papír, tus, 603 × 473 mm
J.j.l. Ámos I.
1941
Ltsz.: 84.405
132. FEJ GALAMBBAL, 1941.
papír, tus, 357 × 312 mm
J.j.l. Ámos I. 1941
Ltsz.: 84.406
133. FEKETE MACSKA, 1941.
papír, akv., tus, 350 × 302 mm
J.j.l. Ámos 1941
Ltsz.: 84.407
134. FESTŐ NŐ ANGYALLAL, 1941.
papír, tus, 603 × 471 mm
J.j.l. Ámos I. 1941
Ltsz.: 84.408
135. GYÁSZ, 1941.
papír, tus, 355 × 304 mm
J.j.l. Ámos I. 1941
Ltsz.: 84.409
136. HOLDFÉNY, 1941.
papír, tus, 585 × 458 mm
J.b.l. Ámos Imre
1941
Ltsz.: 84.410

137. HOLDFÉNY, 1941.
papír, tus, 592 × 460 mm
J.j.l. Ámos
1941
Ltsz.: 84.411
138. HULLÓ MADÁR, 1941.
papír, akv., 590 × 455 mm
J.j.l. Ámos I. 1941
Ltsz.: 84.412
139. IZSÁK, 1941.
papír, tus, akv., 315 × 240 mm
Ltsz.: 84.413
papír, tus, 305 × 237 mm
J.j.l. Ámos I.
1941
Ltsz.: 84.414
141. KATONA GALAMBBAL, 1941.
papír, tus, 575 × 420 mm
J.j.l. Ámos I.
1940
Ltsz.: 84.415
142. KETTŐS ARCKÉP, 1941.
papír, tus, 302 × 250 mm
J.j.l. Ámos I.
Ltsz.: 84.416
143. KOSZORÚ, 1941.
papír, tus, 590 × 458 mm
J.j.l. Ámos I. 1941
Ltsz.: 84.417
143. LÁTOMÁS, 1941.
papír, tus, 602 × 467 mm
J.j.l. Ámos I. 1941
Ltsz.: 84.418
144. MANCI, 1941.
papír, tus, 362 × 313 mm
J.j.l. Ámos I. 1941
Ltsz.: 84.419
145. MI KETTEN, 1941.
papír, tus, 470 × 305 mm
J.l.b. Ámos I.
I.j. 1941 II
Ltsz.: 84.420
146. OLVASÓ, 1941.
papír, tus, 602 × 468 mm
J.j.l. Ámos K.
1941
Ltsz.: 84.421
147. ÖRDÖG, 1941.
papír, tus, 604 × 468 mm
J.j.l. Ámos I. 1941
Ltsz.: 84.422
148. PARKBAN, 1941.
papír, tus, 588 × 460 mm
J.j.l. Ámos I.
1941
Ltsz.: 84.423
149. PETŐFI SZOBRÁNÁL, 1941.
papír, cer., színes kréta, 181 × 207 mm
J.k.l. Ámos
Ltsz.: 84.424
150. SZALAGOS FEJ, 1941.
papír, tus, 604 × 473 mm
J.b.l. Ámos. I 1941
Ltsz.: 84.425
151. SZENTENDREK, 1941.
papír, tus, 588 × 459 mm
J.b.l. Ámos I.
1941
Ltsz.: 84.426
152. ÜLŐ NŐ, 1941.
papír, tus, 590 × 462 mm
J.j.l. Ámos I. 1941.
Ltsz.: 84.427
153. VARRÓNŐ, 1941.
papír, tus, 590 × 457 mm
J.j.l. Ámos I.
1941
Ltsz.: 84.428
- 154.
- 155.
- 156.
- 157.
- 158.
- 159.
- 160.
- 161.
- 162.
- 163.

154. ÉVA, 1941 k.
papír, tus, 601 × 470 mm
J.j.l. Ámos I.
Ltsz.: 84.429
155. FÁTYLAS NŐ, 1941 k.
papír, akv., tus, 302 × 380 mm
J.j.l. Ámos I.
Ltsz.: 84.430
156. HOLDVILÁG, 1941. k.
papír, tus, 294 × 226 mm
Ltsz.: 84.431
157. KÖNYÖRGÉS, 1941 k.
papír, tus, 600 × 465 mm
J.j.l. Ámos I.
Ltsz.: 84.432
158. MASNIS LÁNY GYERTYÁVAL, 1941 k.
papír, tus, 299 × 276 mm
J.j.l. Ámos I.
Ltsz.: 84.433
159. ŐSZ, 1941 k.
papír, tus, 590 × 460 mm
J.j.l. Ámos
Ltsz.: 84.434
160. SÁBA KIRÁLYNŐJE, 1941 k.
papír, tus, 195 × 165 mm
J.j.l. Ámos
Ltsz.: 84.435
161. SZÉKEN ÜLŐ, 1941 k.
papír, tus, 291 × 219 mm
J.j.l. Ámos I.
Ltsz.: 84.436
162. TÁJ, 1941 k.
papír, tus, 233 × 212 mm
J.k.l. Ámos I.
Ltsz.: 84.437
163. TÁJ, 1941 k.
papír, tus, 260 × 224 mm
J.j.l. Ámos
Ltsz.: 84.438
164. VÁZLAT A MUZSIKÁHOZ, 1941 k.
papír, akv. tempera, akv., 465 × 370 mm
J.b.l. Ámos
Ltsz.: 84.442
165. FEJ ÁGGAL, 1942.
papír, tus, 252 × 229 mm
J.k.l. Ámos 1942
Ltsz.: 84.439
166. FEKVŐ NŐ, 1942.
papír, tus, 253 × 229 mm
J.j.l. Ámos I. 1942
Ltsz.: 84.440
167. SZABADSÁG ÉS NÉP, 1942.
papír, ceruza, 230 × 252 mm
Ltsz.: 84.441
168. FEJ KOPORSÓVAL, 1942 k.
papír, ceruza, 178 × 120 mm
J.j.l. Ámos
Ltsz.: 84.443
169. (Női fej gyöngysorral) FIATAL NŐ, 1942 k.
papír, akv. tempera, 300 × 163 mm
J.j.l. Ámos
Ltsz.: 84.444
170. HOSSZÚ HAJÚ, 1942 k.
papír, szén, lav., tus, 231 × 187 mm
J.j.l. Ámos
Ltsz.: 84.445
171. ABSZTRAKCIÓ, 1943.
papír, akv., tempera, 590 × 462 mm
J.j.l. Ámos I. 1943. dec.
Ltsz.: 84.446
172. ÁLLÓ LÁNY, 1943.
papír, tinta, 155 × 017 mm
J.j.l. Ámos I.
Ltsz.: 84.447
173. AZ ANGYAL ÁRNYÉKA, 1943.
papír, vegyes, 190 × 190 mm
J.j.l. Ámos I.
Ltsz.: 84.448

174. FEJ, 1943.
papír, tus, 483 × 404 mm
J.j.l. Ámos I.
1943
Ltsz.: 84.449
175. FESTŐ ANGYALLAL, 1943.
papír, akv., tinta, 298 × 208 mm
Ltsz.: 84.450
176. HALÁSZASSZONY, 1943.
papír, tempera, 297 × 155 mm
Ltsz.: 84.451
177. HARSONÁS KULCCSAL, 1943.
papír, tus, 347 × 293 mm
J.j.l. Ámos I.
1943
Ltsz.: 84.452
178. KATONA KÉP, 1943.
papír, akv., tus, tempera, 242 × 132 mm
J.b.l. Ámos I. 1943
Ltsz.: 84.453
179. KOROSZTENI VÍZIÓ, 1943.
papír, akv., tus, 238 × 260 mm
Ltsz.: 84.454
180. LEBEGÉS, 1943.
papír, tus, 486 × 400 mm
J.j.l. Ámos I.
1943.
Ltsz.: 84.455
181. LÓTETEM, 1943.
papír, akv., diófpác, 457 × 488 mm
J.b.l. Ámos I.
Ltsz.: 84.456
182. MI KETTEN — kettős portré, 1943.
papír, akv., tempera, 352 × 254 mm
J.b.l. Ámos
j.l. Ámos Imre helyett Anna Margit 1981 készült
1943.
Ltsz.: 84.457
183. MOZAIK, 1943.
papír, lav., tus, 303 × 228 mm
J.j.l. Ámos
Ltsz.: 84.458
184. NŐ GYERTYATARTÓVAL, 1943.
papír, tinta, 238 × 156 mm
J.j.l. A.
Ltsz.: 84.459
185. OROSZ NŐ, 1943.
papír, diófpác, 150 × 97 mm
J.j.l. Ámos I. 1943
Ltsz.: 84.460
186. PARASZTASSZONY, 1943.
papír, akv., diófpác, 590 × 460 mm
J.j.l. Ámos I. 1943.
Ltsz.: 84.461
187. PÓPA, 1943.
papír, tempera, tus, 300 × 220 mm
J.j.l. Ámos I.
Ltsz.: 84.462
188. RAJZOLÓ, 1943.
papír, tus, 297 × 272 mm
J.j.l. Ámos I.
Ltsz.: 84.463
189. SÉTA, 1943.
papír, tempera, akv., 300 × 249 mm
J.j.l. Ámos I.
Ltsz.: 84.464
190. SZENTENDREI HÁZTETŐK, 1943.
papír, színes kréta, 228 × 244 mm
J.j.l. Ámos I. 1943.
Ltsz.: 84.465
191. UTCÁN, 1943.
papír, akv., tempera, tus, 300 × 115 mm
J.b.l. Ámos I. 1943
Ltsz.: 84.466
192. VIRÁGOT SZEDŐ, 1943.
papír, tus, tinta, 133 × 102 mm
J.j.l. Ámos I.
Ltsz.: 84.467

193. ZÖLD LÁMPA, 1943.
papír, vegyes, 240×153 mm
J.k.l. Ámos I. 1943
Ltsz.: 84.468
194. ANGYAL MANKÓVAL, 1943 k.
papír, akv., tempera, 302×435 mm
Ltsz.: 84.469
195. EMLÉK, 1943 k.
papír, tus, 302×229 mm
J.b.l. Ámos I.
Ltsz.: 84.470
196. FÁZÓ NŐ, 1943 k.
papír, ceruza, 151×90 mm
Ltsz.: 84.471
197. FESTŐ ANGYALLAL, 1943 k.
papír, akv., tus, 190×192 mm
J.j.l. Ámos
Ltsz.: 84.472
198. FESTŐ VÖRÖS FELHŐVEL, 1943 k.
papír, vegyes, 148×163 mm
J.b.l. Ámos
Ltsz.: 84.473
199. KENDŐS KISLÁNY, 1943 k.
papír, ceruza, 225×160 mm
Ltsz.: 84.474
200. LEBEGÉS, 1943 k.
papír, akv. tus, 190×125 mm
J.j.l. Ámos
Ltsz.: 84.475
201. VÍZIÓ, 1943 k.
papír, akv. tus., 238×260 mm
J.b.l. Ámos
Ltsz.: 84.476
202. VÍZPARTON, 1943. k
papír, akv., tus, 153×168 mm
Ltsz.: 84.477
203. ANGYAL, 1944.
papír, kékceruza, 192×150 mm
J.j.l. 1944. IV. Ámos
Ltsz.: 84.478
204. ANGYALI ÜDVÖZLET, 1944.
papír, ceruza, 283×258 mm
J.j.l. 1944.
Ltsz.: 84.479
205. APOKALIPSZIS I. 1944.
papír, tus, 602×469 mm
J.b.l. Ámos I.
Új szöv. „János jelenései”
Ltsz.: 84.480
206. APOKALIPSZIS II. 1944.
papír, tus, 600×470 mm
J.j.l. Ámos I. 1944. április 24.
Ltsz.: 84.481
207. APOKALIPSZIS III. 1944.
papír, tus, 602×466 mm
J.b.l. Ámos I. 1944. V. 9.
„János jelenésekről”
Ltsz.: 84.482
208. APOKALIPSZIS IV. 1944.
papír, tus, 600×468 mm
J.j.l. 1944. V. 3. Ámos I.
„János Jelenésekről” 7.
Ltsz.: 84.483
209. APOKALIPSZIS V. 1944.
papír, tus, 602×470 mm
J.j.l. Ámos I. 1944. VI. 30.
János jelenésekről 9.
Ltsz.: 84.484
210. APOKALIPSZIS VI. 1944.
papír, tus, 600×470 mm
J.j.l. Ámos I. 1944. IV. 19.
„János jelenésekről” 7.
Ltsz.: 84.485

211. APOKALIPSZIS VII. 1944.
papír, tus, 602 × 473 mm
J.j.l. Ámos I. 1944. V. 7.
„János jelenésekről” 6.
Ltsz.: 84.486
212. APOKALIPSZIS VIII. 1944.
papír, tus, 602 × 470 mm
J.j.l. Ámos I. 1944. ápri. 27.
„János jelenésekről” 12.
Ltsz.: 84.487
213. APOKALIPSZIS IX. 1944.
papír, tus, 600 × 471 mm
J.j.l. Ámos I. 1944. V. 3.
„János jelenésekről” 19.
Ltsz.: 84.488
214. APOKALIPSZIS X. 1944.
papír, tus, 600 × 471 mm
J.j.l. Ámos I. 1944. IV. 18.
10. „János jelenésekről”
Ltsz.: 84.489
215. APOKALIPSZIS XI. 1944.
papír, tus, 590 × 460 mm
Ltsz.: 84.490
216. APOKALIPSZIS XII. 1944.
papír, tus, 602 × 465 mm
J.b.l. János „Jelenésekről” 21.
j.b. Ámos I. 1944. ápr. 27.
Ltsz.: 84.491
217. CSONKA FA, 1944.
papír, akv., tempera, tus, 192 × 385 mm
J.j.l. 1944. Ámos I.
Ltsz.: 84.492
218. JELENÉSEK, 1944.
papír, tus, színes tinta, 303 × 235 mm
J.j.l. Ámos I. 1944. V.
Ltsz.: 84.493
219. JELENÉSEK KÖNYVE „Királyok imádása” 1944.
papír, tus, 597 × 463 mm
J.j.l. Ámos I.
1944. V. 9.
Ltsz.: 84.494
220. KETTEN, 1944.
papír, színes tinta, tus, 293 × 228 mm
J.j.l. Ámos I.
1944. V.
Ltsz.: 84.495
221. KÉZ, 1944.
papír, ceruza, 174 × 122 mm
J.j.l. Ámos 1944.
Ltsz.: 84.496
222. LÁTOMÁS, 1944.
papír, tempera, 280 × 280 mm
J.b.l. 1944 Ámos I.
Ltsz.: 84.497
223. NAPFOGYATKOZÁS, 1944.
papír, akv., tus, 237 × 128 mm
j.j.l. Ámos I. 1944.
Ltsz.: 84.498
224. NŐ KOSZORÚVAL, 1944.
papír, tempera, 278 × 140 mm
J.j.l. Ámos I. 1944.
Ltsz.: 84.499
225. ÖNARCKÉP, 1944.
papír, színes ceruza, 301 × 235 mm
J.j.l. Ámos I. 1944. IV.
Ltsz.: 84.500
226. RAKODÓ MUNKÁS, 1928
papír, linóleummetszet, 210 × 318 mm
J.b.l. „Rakodó munkás”
j.l. U. Álmos Imre 1928
Ltsz.: 84.501
227. BIRÓ MIHÁLY FESTŐ, 1930.
papír, tus, temp. 438 × 300 mm
J.b.l. 930 Ámos
Ltsz.: 84.502
228. ÖNARCKÉP, 1933.
papír, tus, 353 × 285 mm
J.j.l. UAI Ámos Imre 1933.
Ltsz.: 84.503

229. ÜLŐ FESTŐNŐ, 1936.
papír, tus, temp. 351 × 291 mm
J.j.l. Ámos I. 1936.
Ltsz.: 84.504
230. ABSZTRAKCIÓ, 1939.
papír, tus, 387 × 268 mm
J.j.l. Ámos 1939.
Ltsz.: 84.505
231. LÁTOMÁS, 1939.
papír, zöld tus, 302 × 240 mm
J.j.l. Ámos I. 1939.
Ltsz.: 84.506
232. ALIGA, 1940.
papír, akv. 230 × 290 mm
Ltsz.: 84.507
233. BALATONALIGA, 1940.
papír, akv. 230 × 290 mm
J.b.l. Kedves Stark Sándor Barátomnak
szeretettel emlékül. B.aliga
1940. dec. 11. Ámos Imre
Ltsz.: 84.508
234. BARNA KERÍTÉS BALATONALIGÁN, 1940.
papír, akv. 285 × 230 mm
J.b.l. Ámos I.
Ltsz.: 84.509
235. MUNKASZOLGÁLAT, 1940.
papír, akv. 228 × 293 mm
J.b.l. Ámos I. Nagykáta 1940.
Munkaszolgálat 1940.
236. ÜNNEP, 1940.
papír, tus, 232 × 257 mm
Ltsz.: 84.511
237. ASZTALI CSENDÉLET, 1941.
papír, tus, 302 × 267 mm
J.j.l. Ámos I. 1941.
Ltsz.: 84.512
238. PÓKHÁLÓ, 1941.
papír, tus, 303 × 272 mm
J.j.l. Ámos I. 1941.
Ltsz.: 84.513
239. PRÓFÉTA ÓRÁVAL, 1941.
papír, tus, 302 × 272 mm
J.j.l. Ámos 1941.
Ltsz.: 84.514
240. GONDOLKODÓ, 1943.
papír, tus, 295 × 200 mm
J.j.l. Ámos I. 1943.
Ltsz.: 84.515
241. LOVAS, 1943.
papír, tus, 300 × 220 mm
J.j.l. Ámos I. 1943.
Ltsz.: 84.516
242. MADÁRHÁZ, 1943.
papír, tus, 308 × 242 mm
J.j.l. Ámos I. 1943.
Ltsz.: 84.517
243. VÉGÍTÉLET, 1943.
papír, tus, 353 × 295 mm
J.j.l. Ámos I. 1943.
Ltsz.: 84.518
244. APOKALIPSZIS I. — vázlat, 1944.
papír, cer., 300 × 236 mm
Ltsz.: 84.519
245. FIGURA CERUZÁVAL, 1944.
Papír, tinta, 277 × 237 mm
J.j.l. Ámos 944. III.
Ltsz.: 84.520

A FERENCZY MÚZEUM KORÁBBI GYŰJTÉSÉBŐL

246. CSENDÉLET TEÁSKANNÁVAL, 1932—33.
vászon, olaj, 41 × 72 cm
J.j.l. Ámos I. 1932. v. 1933.
Ltsz.: 73.39
247. ÜLŐ NŐ, 1934.
vászon, olaj, 80 × 70 cm
J.b.l. Ámos I. 1934
Ltsz.: 82.9
248. HALÁSZASSZONY, 1935.
vászon, olaj, 100 × 69 cm
J.b.l. Ámos I. 1935
Ltsz.: 71.10
249. SZOBARÉSZLET, 1935 k.
vászon, olaj, 97 × 85 cm
H.o.: Anna Margit hitelesítése
Ltsz.: 81.257
250. ÖZVEGY PAPNÉ KERTJE, 1936.
vászon, olaj, 100 × 125 cm
J.j.l. Ámos 936
Ltsz.: 69.33
251. CSENDÉLET ABLAK ELŐTT, 1937.
vászon, olaj, 48 × 71 cm
J.b.l. Ámos I. Paris 1937
Ltsz.: 71.7
252. UTCARÉSZLET VASRÁCSOS KAPUVAL, 1937.
vászon, olaj, 51,5 × 71 cm
J.b.l. Ámos I. 1937
Ltsz.: 74.3
253. A HALÁL ANGYALA, 1938.
vászon, olaj, 110 × 68 cm
J.b.l. Ámos Imre 1938
Ltsz.: 73.15
254. KÖNYV ÉS VIRÁGOK A SZOBÁBAN, 1940.
vászon, olaj, 68 × 78 cm
J.b.l. Ámos 1940
Ltsz.: 69.27
255. SÖTÉT IDŐK 1940—1941.
vászon, olaj, 46,5 × 65 cm
Ltsz.: 71.15
256. CSENDÉLET MASZKKAL, 1941.
vászon, olaj, 70 × 65,5 cm
J.b.l. Ámos I. 1941.
Ltsz.: 71.1
257. ÖNARCKÉP, 1942.
vászon, olaj, 63 × 59 cm
J.b.l. Ámos 1942
Ltsz.: 77.28
258. SÖTÉT IDŐK IV. 1944.
vászon, olaj, 76 × 68 cm
J.j.l. Álmos Imre 1944. V. 11.
Ltsz.: 73.16
259. TÉLI TÁJ,
vegyes technika, 310 × 450 mm
J.j.l. Álmos Imre 1932
Ltsz.: 80.65
260. ÖNARCKÉP, 1936.
papír, akv., 285 × 220 mm
J.j.l. (Ámos) 1936
Ltsz.: 74.17
261. SZENTENDRE, 1939.
papír, tus, 580 × 450 mm
J.j.l. Ámos I. 1939 Szentendre
Ltsz.: 69.34
262. GYERMEKKOR, 1940—42.
papír, tus, 600 × 460 mm
Ltsz.: 73.18
263. EMLÉKEZÉS, 1941.
papír, tus, 350 × 300 mm
J.b.l. Ámos I. 1941
Ltsz.: 69.35
264. HOLD ÉS KERT, 1941.
papír, akv., 320 × 380 mm
J.j.l. Ámos I. 1941
Ltsz.: 77.27

265. KÖVEK KÖZÖTT, 1941.
papír, tus, 600 × 460 cm
J.j.l. Ámos Imre 1941
Ltsz.: 73.19
266. SÍRÓ ANGYAL, 1941.
papír, gouache, 580 × 450 mm
J.j.l. Ámos I. 1941
Ltsz.: 69.36
267. FESTŐ ECSETTEL, 1944.
papír, diófafác, 600 × 460 mm
J.j.l. Ámos Imre 1944. V. 11.
Ltsz.: 73.17
268. ANGYAL, 1944
papír, gouache, 180 × 220 mm
J.b.l. Ámos I. 1944
Ltsz.: 69.37

A ZSIDÓ MÚZEUM GYŰJTEMÉNYÉBŐL

269. ANYÁM ÉS ÉN, 1933
vászon, olaj, 70 × 100 cm
J. b. I. UÁ 33 Ámos Imre
Ltsz.: 64.2335
270. NŐVÉREK (Álmodók), 1937
vászon, olaj, 80 × 70 cm
J.j.l. UÁ Ámos I 1937
Ltsz.: 64.2334

A MAGYAR NEMZETI GALÉRIA GYŰJTEMÉNYÉBŐL

271. KÉT FEJ, 1934
vászon, olaj, 57 × 37 cm
J.b.l. Ámos Imre 1934
Ltsz.: FK. 3019
272. ASSZONYOK A FORRÁSNÁL, 1935
vászon, olaj, 98 × 127 cm
Ltsz.: 67.194
273. SÜKETEK A SZENTEK, 1935
vászon, olaj, 150 × 100 cm
J.j.k. Ámos 1935
Ltsz.: 67.195
274. DÉDANYÁM TÜKRE ELŐTT, 1936
vászon, olaj, 150 × 100 cm
Ltsz.: 67.197
275. ÁLOM A MEDVETÁNCOLTATÓRÓL, 1937
vászon, olaj, 158 × 80 cm
J.b.l. Ámos I. 1937
Ltsz.: 67. 200
276. ÁLMODÓ, 1938
vászon, olaj, 153 × 110 cm
J.b.l. Ámos 1938
Ltsz.: 67.207
277. ÖNARCKÉP ANGYALLAL, 1938
vászon, olaj, 47,4 × 37 cm
J.b.l. Ámos I.
Ltsz.: 67.211
278. SÖTÉT IDŐK, 1938
vászon, olaj, 127 × 96 cm
J.b.l. Ámos I. 1938
Ltsz.: 67.212
279. SÖTÉT IDŐK, 1939
vászon, olaj, 100 × 80 cm
J.j.l. Ámos I. 1939
Ltsz.: 67.219
280. A HÁBORÚ (freskó terv)
Szabadság és nép freskó pályázatra, 1942
vászon, olaj, 70 × 100 cm
Ltsz.: 67.243

ANNA MARGIT

Művészi tanulmányait az 1930-as évek elején kezdte meg Vaszary János festőiskolájában és az Országos Magyar Izraelita Közművelődési Egyesület grafikus műtermében. Itt ismerkedett meg a háború előtti magyar művészet egyik nagyjelentőségű, sajátos szemléletet kialakító egyéniségével, Ámos Imrével, akivel 1936-ban házasságot kötött. Munkásságának alakulásában különösen jelentős volt 1937-es párizsi tanulmányútja, amikor hosszabb időt töltve a francia fővárosban, találkozott Marc Chagallal, a modern művészet kiemelkedő mesterével. Chagall szemlélete meghatározó volt az induló fiatal művész stílusának alakulására.

Ez az időszak, tehát az 1930-as évek indítja el Anna Margitot pályáján: Budapest, Szentendre és Párizs adják ehhez a milliőt. Témái is mindig a város, ahol él és itt is elsősorban ő maga a modell. A környezet felvillantása mellett tehát zömében önarcképeket fest ezekben az években. Ámos Imrével együtt anyagilag nagyon nehezen élnek, ezért van az, hogy a harmincas években készült munkák szinte kivétel nélkül papírra készültek: pasztellal, akvarellal, tussal, diófa-páccal, ceruzával. Az olaj és a vászon ekkor még ritka, majd a felszabadulás utáni idő hozza meg ennek a lehetőségét. Együtt dolgozik férjével, nevük összekapcsolódik és bár az egymásra hatás kétségtelen és kölcsönös, mégis két különböző művészi világról vallanak az akkor készült alkotások. Anna Margitnál már ekkor jelentkezik a későbbi érett idők sajátos látás-világa, tehát az, ami egyedül ő, s amit 1942-ben a kiváló műkritikus Kállai Ernő így fogalmazott meg: „az értő szemlélő számára nem jelent nehézséget Anna Margit humoros vagy vakmerő rajzi fantázia ugrásaiban, grafikai csínyjeiben felfedezni a mélyebb értelmét, a szív gyakran furcsán álmodozó és melankólikus költészetét.”

Pályájának ez a szakasza 1944-ig együtt haladt Ámos Imrével, de míg Ámos egész munkásságát ez öleli fel, addig Anna Margit művészete napjainkig tart és így a harmincas évek és a negyvenes évek eleje szinte csak bevezetője az életműnek. Hiába egyenrangú társa férjének, mégis csak indulás ez az időszak az ő egész munkásságán belül, mert 1945 után formálódik páratlanul egyedivé, a magyart Európába emelő művészetével.

Felszabadulás után alakult meg a modern magyar művészet egyik rövid életű, de annál jelentősebb csoportosulása, az Európai Iskola, amelynek Anna Margit alapító tagja lett. Egyéni szempontból rendkívül fontos, hogy e csoporton belül társakra talált egy új szellemi élet megteremtésének közös vágyában. Elhatározásuk lényege volt, hogy a 20. század művészeti törekvéseit, a már megszületett eredményeket felhasználják, kamatoztatva a háború után újjáéledő magyar kulturális életben. A fauvizmus, a kubizmus, a konstruktivizmus, a nonfiguratív művészet több irányzata, az expresszionizmus, a szürrealizmus így kaphatott megerősödő szerepet a hazai művészet gazdagításában, de emellett vállalták a múlt minden, egykor újat teremtő mesterét hagyományként. Tradíció és modernség együttes megvállása

alakították az Európai Iskola szellemét. Az alapítók között találjuk Anna Margit mellett Bálint Endrét, Korniss Dezsőt, Barcsay Jenőt, Egry Józsefet, Szántó Piroskát, Bokros Birman Dezsőt, Jakovits Józsefet, Vilt Tibort, stb. Az elméleti irányítók Pán Imre, Mezei Árpád és Kállai Ernő voltak. Mind olyan egyéniségek, akik bizonyítják, hogy az Európai Iskola a kortárs magyar művészet gazdagságát jelentette és joggal vállalkozhatott a modern európai és magyar művészet kapcsolatának megteremtésére, összekapcsolódásának biztosítására. Számos kiállítást rendeztek, amelyeken Anna Margit is részt vett olyan új látásmóddal, olyan új formateremtő erővel, amely mesterré érett művészt reprezentált.

Az 1945 utáni első korszakot művészetében ez az időszak jelentette, amely az Iskola megszűntével, 1949-ben le is zárult. Az az elv azonban, hogy a kortárs magyar művészetet be kell kapcsolni az európai áramlatba és ezzel a kapcsolattal nemcsak a hazai, hanem az európai művészet is gazdagodik, elve, programja maradt Anna Margitnak 1949 után is. Helyesebben fogalmazva — mivel ő program szerint soha nem dolgozott — így kell inkább mondanunk: e program máig igazolást talál magának Anna Margit művészetében.

Alkotásait a szürrealizmus elvei alapján tudjuk leginkább megközelíteni, bár ez nem jelenti egyben azt, hogy tudatosan kapcsolódott ehhez az irányzathoz. Anélkül, hogy tudatos lett volna benne a szürrealistáknak az az elve, hogy a személyiség bázisa, a személyiség gyökerei az öntudatlanban vannak és így önmagunk megismeréséhez, megvalósításához vállalni kell a leszállást az öntudatlan rendszer mélyére, Anna Margit ösztönösen megtette, mert megérezte, hogy a tudatosban élni csak úgy lehet, ha vállaljuk az öntudatlanba merülés minden veszélyét. Ehhez nem volt szüksége Freudot tanulmányozni, nem volt szüksége a szürrealista mozgalom elméletére, mert maga találta meg önmaga megmentésének eszközeként, hogy a legrejtettebb dolgokat „elmondani” — azaz megfesteni — az életben maradási, a kérdésekre a feleletet, a nyugtalanságokra a megbékélést jelenti számára. Nem hamisítanánk meg a tényeket, ha azt mondanánk, hogy Anna Margit önállóan teremtett egy művészeti irányzatot, amelyről megteremtése pillanatában nyilvánvaló lett rokonsága egy, már évtizedeket megélt mozgalommal: a szürrealizmussal. Csupán azért nem mondhatjuk ezt mégsem, mert amit Anna Margit teremtett, az nem válhat soha irányzattá, hanem egyszeri, öhozzá kötött, minden alapját egyetlen személyiség adja. Az a metanyelv, amit használ, jelképrendszere, amit megfogalmaz, vele kapcsolatban, rávonatközóan igaz és érvényes.

Ha a művészettörténetnek a modern művészetelméletben olyan gyakran használt osztályozását tekintjük, vagyis azt, hogy a múlt minden művészi megnyilatkozása tulajdonképpen két nagy csoportot alkot, két egymást váltó korszakot reprezentál, a romantikus és a klasszikus művészetet, s ebben a klasszikus a változatlant, a romantikus az örök válto-

zást vallja elvének, akkor Anna Margitot a nagy romantikusok egyikének kell tartanunk. Romantikus, mert a dolgok mögötti érdeklő igazából, illetve mindent ennek vetületében lát, romantikus, mert a látvány soha nem külsőség nála és bátran alakítja úgy a valóságot, mintha mese volna, hogy azután a mese szereplői elevenedjenek reális létezőkké. Persze mindezek a megfestett dolgok vele történtek, ő élte át, ő látta meg, minden képe csak úgy születhetett, hogy a történés hozzákapcsolódott: a gondolat, az érzés, minden szépség és öröm, minden félelem, minden rettenet, tehát mindaz, ami a képek világát megteremti, életrajzának egy-egy darabja.

Nézzük a képeket és tudjuk, hogy önéletrajz ez a munkásság, amely rögzíti az eseményeket, feltárja a művész belső életét. És mégis, akár magunk lehetünk a vágyak, a történések átélői, feltevői a kérdéseknek, kimondói a mondottaknak. Nézzük a képeket és rájövünk nagy titkukra: bármennyire szubjektív, bármennyire hozzákötött minden, amit látunk, mégis általánosan emberi, mert nagyszerű az egyéniség, aki átéli és megformálja a dolgokat.

Önmagát kívánja elmondani, de egész világunkat fogalmazza meg.

DÁVID KATALIN

Jelentősebb irodalom

- KÁLLAI Ernő: Anna Margit. *Jövendő*, 1946. március 21.
- MEZEI Árpád: Anna Margit. *Művészet*, 1967/1.
- FRANK János: Anna Margitnál. *Élet és Irodalom*, 1967. szeptember 9.
- MÁNDY Stefánia: Anna Margit. *Magyar Műhely*, Párizs, 1968. 25. sz.
- PERNECZKY Géza: Anna Margit kiállításáról. *Élet és Irodalom*, 1968. június 8.
- HORGAS Béla: Anna Margit képei. *Valóság*, 1968. 8. sz.
- TÖLGYESI János: Anna Margit kiállítása. *Művészet*, 1968 9.
- NÉMETH Lajos: Anna Margit. *The New Hungarien Quarterly*, 1968. 32. sz.
- BODRI Ferenc: Anna Margit képvilága. *Látóhatár*, 1970. 1—2. sz.
- LÁNCZ Sándor: Anna Margit művészete. *Jelenkor*, 1970. 5. sz.
- D. I.: Anna Margit, *Műgyűjtő*, 1972. 4. sz.
- BOZÓKY Mária: Anna Margit ikonjai. *Vigília*, 1972. 12. sz.
- S. NAGY Katalin: Anna Margit. Képzőművészeti Kiadó Vállalat. Budapest 1971.
- DÁVID Katalin: Anna Margit. Corvina 1980.
- KÖRNER Éva: Anna Margit. MNG katalógus előszava, 1983.



BÁBŮ I. 1969 (19)



PIETA, 1970 (32)



ÖZVEGY, 1971 (36)



MÉZESKALÁCSOS MÚZSA, 1972 (46)



TROMBITÁS ÖNARCKÉP, 1972 (48)



SZIMBOLUM, 1971 (37)



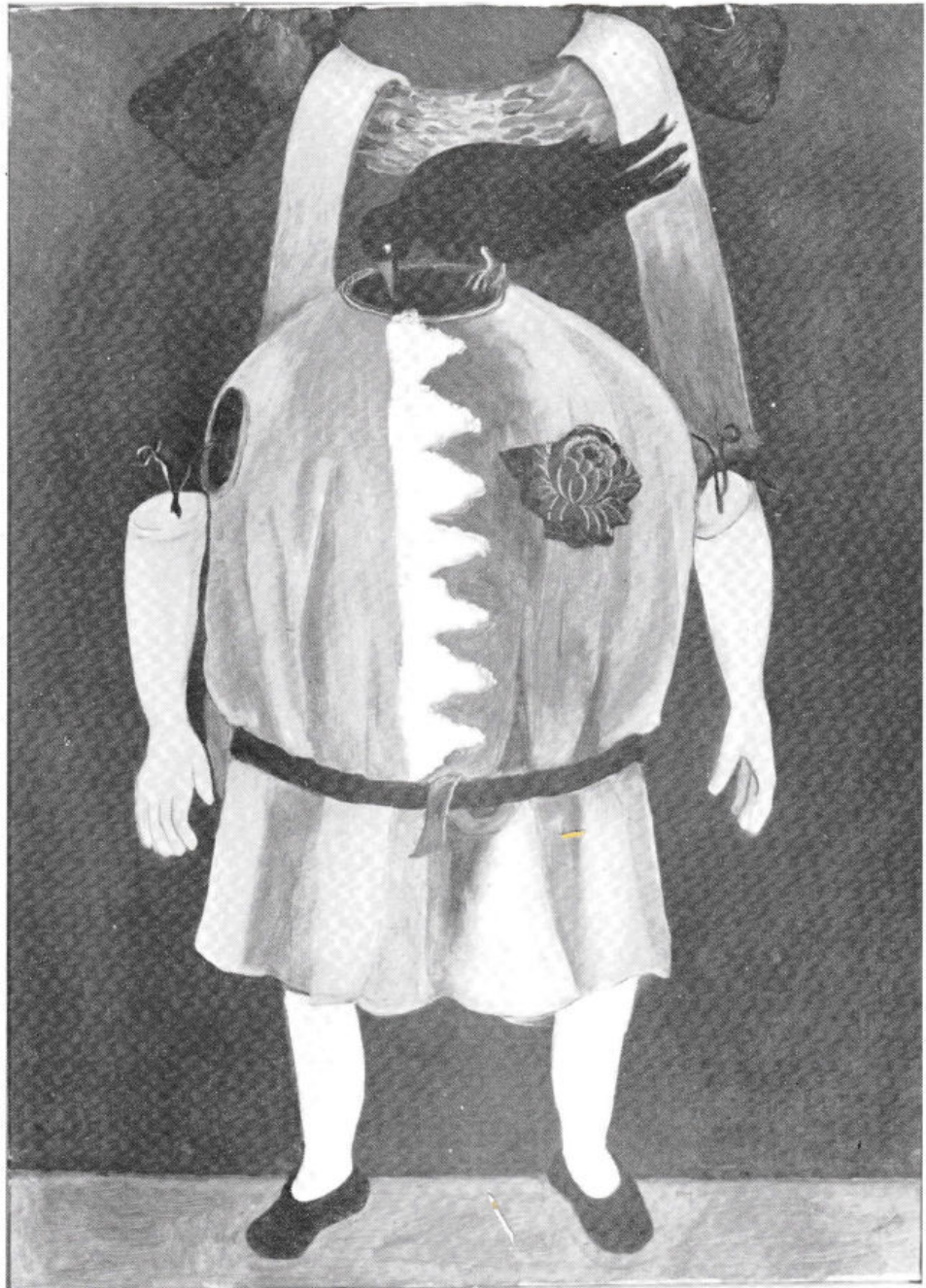
BÁBÚ ANGYALKÁKKAL, 1973 (50)



A BÁBÚ MEGSZÓLAL, 1972 (38)



SCHARF MÓRIC, 1973 (54)



ÖNARCKÉP, 1976 (94)



BŰNBEESÉS, 1974 (58)



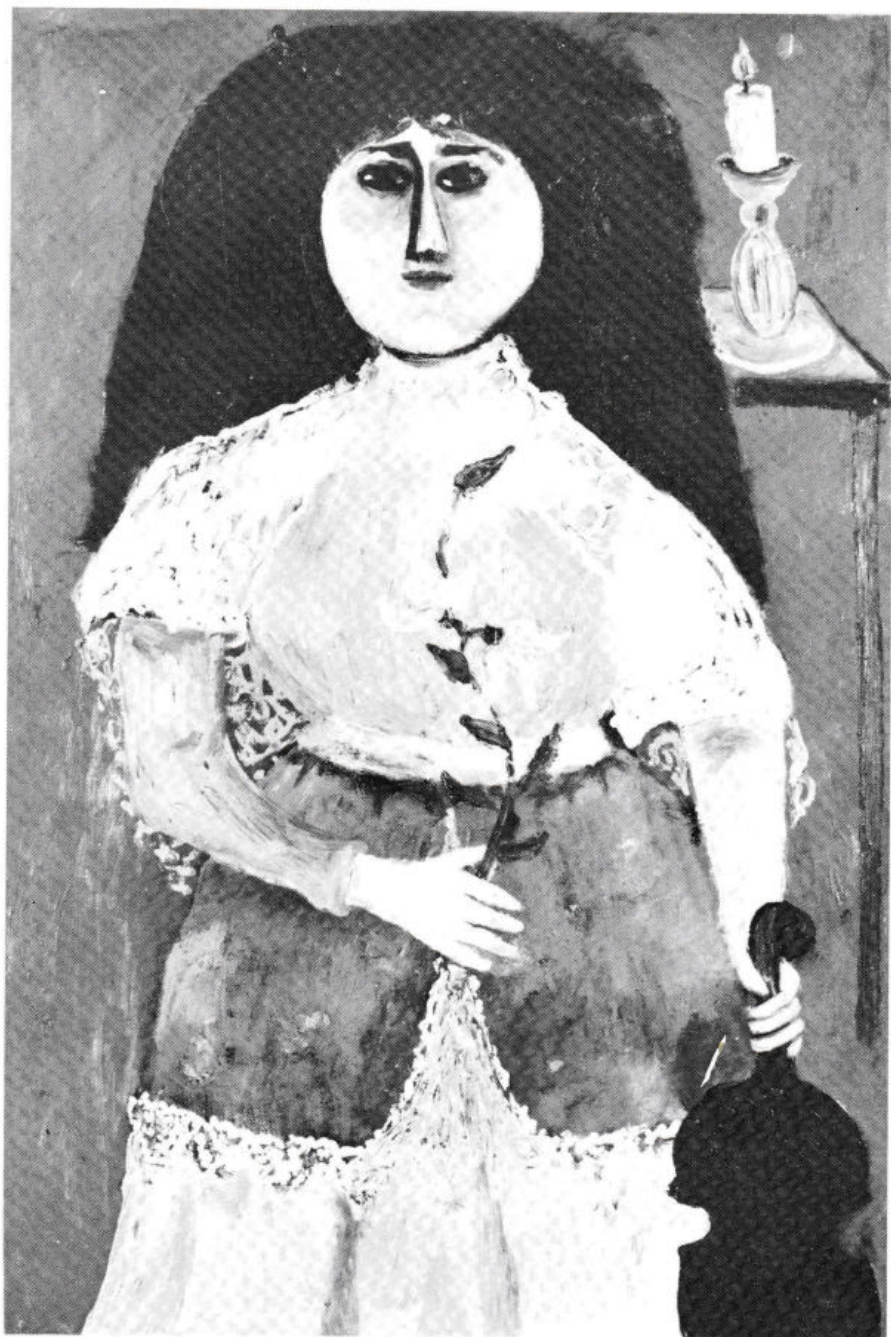
JÁKOB ÉS AZ ANGYAL, 1973—74 (56)



KRISTÁLY ÉJSZAKA, 1977 (105)



HALÁLTÁNC, 1975 (67)



CINKA PANNA, 1976 (79)



KISLÁNY OVÁLIS KERETBEN, 1976 (85)



ÖZVEGY, 1976 (95)



ÉNEK ÉNEKE, 1976 (81)



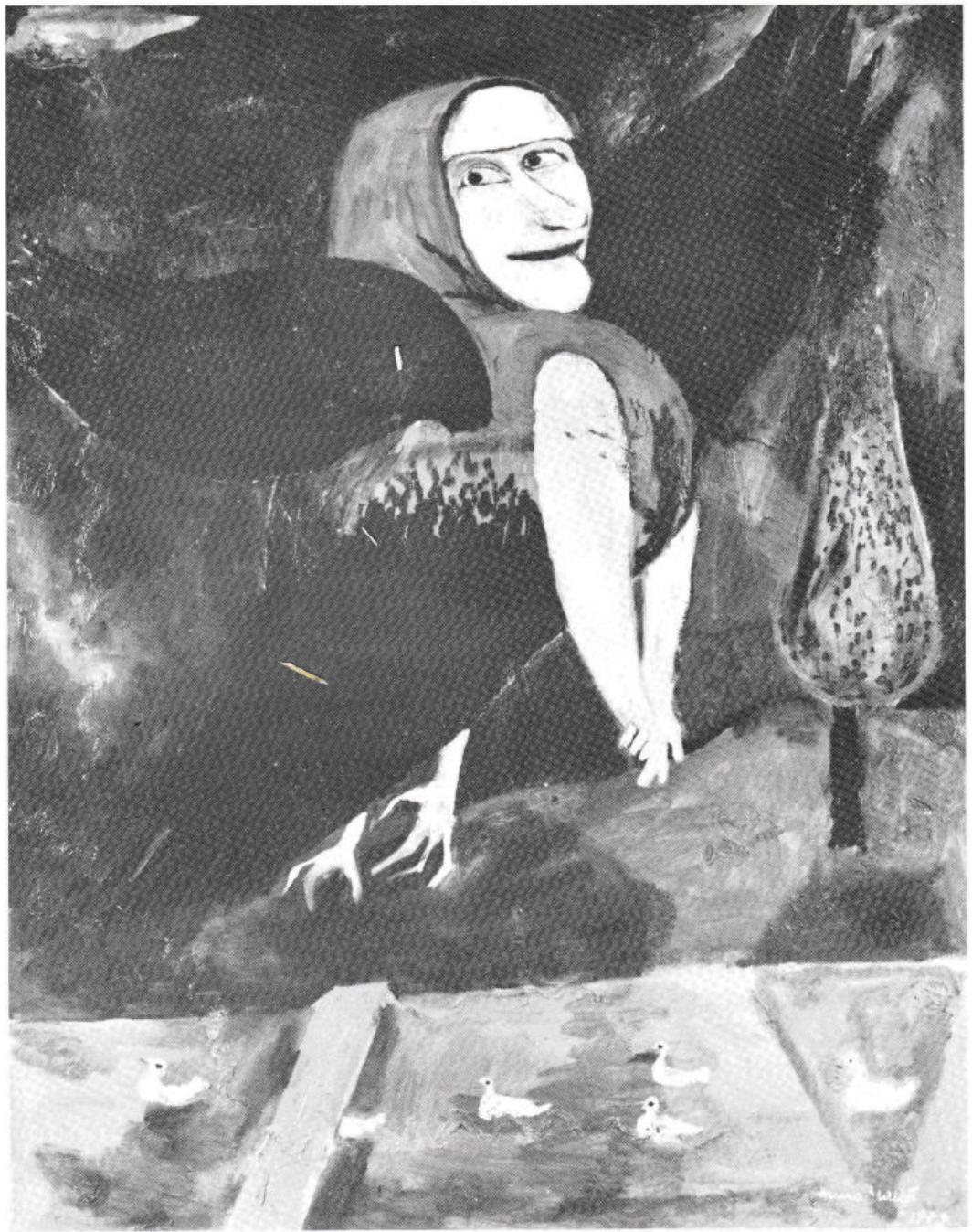
BE VAN FEJEZVE A NAGY MŰ, 1977 (108)



AZ ALKOTÓ PIHEN, 1977 (110)



HALÁSZ, 1979 (115)



VÖRÖS RÉBÉK II. 1979 (118)

Műtárgyjegyzék

1. CSENDELET, 1935.
temp. p. 58 × 65 cm
J.j.l. Anna Margit 1935
Ltsz.: 84.31
2. GYILKOSSÁG, 1936.
temp. p. 70 × 100 cm
J.j.l. Anna Margit
Ltsz.: 84.32
3. NŐ CSOKORRAL, 1936.
temp. p. 100 × 70 cm
J.j.l. Anna Margit
Ltsz.: 84.33
4. AKVINKUM, 1937.
temp. p. 70 × 100 cm
J.j.l. Anna Margit
Ltsz.: 84.34
5. FESTŐNŐ, 1937.
temp. p. 100 × 70 cm
J.j.l. Anna Margit
Ltsz.: 84.35
6. KETTŐS PORTRÉ, 1937.
temp. p. 100 × 70 cm
J.j.l. Anna MARGIT
Ltsz.: 84.36
7. ÖZVEGY, 1937.
temp. p. 100 × 70 cm
J.l. Anna Margit
Ltsz.: 84.37
8. PIPÁS ÖNARCKÉP, 1937.
temp. p. 48 × 60 cm
J.j.l. Anna Margit
Ltsz.: 84.38
9. Sétalovaglás, 1937.
temp. p. 70 × 100 cm
J.j.l. Anna Margit
Ltsz.: 84.39
10. KÖTÉLTÁNCOSNŐ SZENTENDRÉN, 1939.
temp. p. 70 × 64,5 cm
J.j.l. Anna Margit 1939
Ltsz.: 84.40
11. SZENTENDREI TŰZOLTÓSÁG, 1939.
temp. p. 100 × 70 cm
J.j.l. Anna Margit 1939
Ltsz.: 84.41
12. CSENDELET, 1940.
temp. p. 70 × 58 cm
J.j.l. Anna Margit
Ltsz.: 84.42
13. KALAIPOS FEJ, 1940.
temp. p. 67,5 × 54,5 cm
J.j.l. Anna Margit
Ltsz.: 84.43
14. ÖNARCKÉP, 1940.
temp. p. 100 × 70 cm
J.j.l. Anna Margit
Ltsz.: 84.44
15. ÖNARCKÉP, 1946.
temp. p. 100 × 70 cm
J.b.l. Anna Margit
Ltsz.: 84.45
16. A LILITH, 1967.
o.v. strasszrátét, 82 × 62 cm
Ltsz.: 84.46
17. FIGURA GORDONNAL, 1967.
o.v. 92 × 52 cm
Ltsz.: 84.47
18. BÁBU LEGYEZŐVEL, 1968.
o.v. 92 × 57 cm
Ltsz.: 84.48
19. BÁBU, 1969.
o.v. 83 × 62 cm
Ltsz.: 84.49 h.j. 17
20. VITÉZ LÁSZLÓ, 1969.
o.v. 72,5 × 102 cm
Ltsz.: 84.50 h.j. 54
21. ANGYALOK KOSZORÚVAL, 1970.
o.v. 68 × 84 cm
Ltsz.: 84.51

22. ARS POETICA, 1970.
o.v. fotó és színeskép, rátét, 75 × 92 cm
Ltsz.: 84.52
23. CSODA, 1970.
o.v. 72,5 × 52 cm
Ltsz.: 84.53
24. ÉDEN, 1970.
o.b. 90 × 60 cm
Ltsz.: 84.54
25. ÉLETFA, 1970.
o.v. 62 × 92 cm
Ltsz.: 84.55
26. ÉLETFA, 1970.
o.v. 60 × 80 cm
Ltsz.: 84.56
27. GYERMEKKOR? 1970.
o.v. 72 × 57,5 cm
Ltsz.: 84.57
28. IKONFAL, 1970.
o.v. 101 × 67 cm
Ltsz.: 84.58
29. JÁKOB LÉTRÁJA, 1970.
o.v. préseltkép rátét, 100 × 68 cm
Ltsz.: 84.59
30. KISOLTÁR, 1970.
o.v. préseltkép rátét, 92 × 62 cm
Ltsz.: 84.60
31. MÚLÓ IDŐ, 1970.
o.v. 62 × 52 cm
Ltsz.: 84.61
32. PIETA, 1970.
o.v. 92 × 67 cm
Ltsz.: 84.62
33. SZEGÉNY LAURA, 1970.
o.v. 100 × 61,5 cm
Ltsz.: 84.63
34. ÉLET ÉS HALÁL, 1971.
temp. v. 120 × 85 cm
Ltsz.: 84.64
35. MISZTÉRIUMJÁTÉK, 1971.
o.v. 77 × 77 cm
Ltn.: 84.65
36. ÖZVEGY, 1971.
o.v. 72 × 52 cm
Ltsz.: 84.66
37. SZIMBÓLUM, 1971.
o.v. 72 × 52 cm
Ltsz.: 84.67
38. A BÁBU MEGSZÓLAL, 1972.
o.v. 72 × 52 cm
Ltsz.: 84.68
39. A MENYORSZÁG KAPUSA, 1972.
o.v. színeskép rátét, 101 × 67 cm
Ltsz.: 84.69
40. ANGYALI ÜDVÖZLET, 1972.
o.v. 92 × 67,5 cm
Ltsz.: 84.70
41. BRONZANGYAL (előlről), 1972.
o.v. 92 × 72 cm
Ltsz.: 84.71
42. CSENDÉLET, 1972.
o.v. 40 × 60 cm
Ltsz.: 84.72
43. CSIPKÉS MADONNA, 1972.
o.v. csipkerátét, 67 × 100 cm
Ltsz.: 84.73
44. KATONA, 1972.
o.v. 100 × 57 cm
Ltsz.: 84.74
45. MENYASSZONYI CSOKOR, 1972.
o.v. papírrátét, 76,5 × 62 cm
Ltsz.: 84.75

46. MÉZESKALÁCSOS MÚZSA, 1972.
o.v. 92 × 62 cm
J.b.l. Anna M.
Ltsz.: 84.76
47. MULÓ IDŐ, 1972.
o.v. 80 × 70 cm
Ltsz.: 84.77
48. TROMBITÁS ÖNARCKÉP, 1972
o.v. 82 × 62 cm
Ltsz.: 84.78
49. ZÁSZLÓRÓZSA, 1972.
o.v. 72 × 52 cm
J.b.l. Anna M.
Ltsz.: 84.79
50. BÁBU ANGYALKÁKKAL, 1973.
o.v. színeskép rátét, 102 × 56 cm
J.b.l. Anna Margit
Ltsz.: 84.80
51. BRONZANGYAL (hátról), 1973.
o.v. 80 × 60 cm
Ltsz.: 84.81
52. CSODA, 1973.
o.v. 68 × 92 cm
Ltsz.: 84.82
53. MÓZES, 1973.
o.v. 101 × 67 cm
Ltsz.: 84.83
54. SCHARF MÓRIC, 1973.
o.v. préseltkép rátét, 100 × 70 cm
Ltsz.: 84.84
55. ÜNNEP, 1973.
o.v. 80 × 60 cm
Ltsz.: 84.85
56. JÁKOB ÉS AZ ANGYAL, 1973—74.
o.v. préseltkép rátét, 102 × 77 cm
Ltsz.: 84.86
57. A PARADICSOM, 1975.
o.v. 72 × 100 cm
Ltsz.: 84.87
58. BŰNBEESÉS, 1974.
o.v. 76 × 62 cm
Ltsz.: 84.88
59. ELMŰLÁS, 1974.
o.v. 60 × 80 cm
Ltsz.: 84.89
60. HARANGJÁTÉK, 1974.
o.v. 62 × 83 cm
Ltsz.: 84.90
61. MARIONETT, 1974.
o.v. 100 × 72 cm
Ltsz.: 84.91
62. ÖRÖK HŰSÉG, 1974.
o.v. foto- és gyöngyrátét, 76 × 72 cm
Ltsz.: 84.92
63. A MAMA ELRÖPÜLT, 1975.
o.v. fotorátét, 112 × 52,5 cm
Ltsz.: 84.93
64. EMLÉKKÉP, 1975.
o.v. színeskép és textilrátét, 103 × 57 cm
Ltsz.: 84.94
65. ÉVSZAKOK, 1975.
o.v. 63 × 91,5 cm
Ltsz.: 84.95
66. HÁLAKÉP, 1975.
o.v. 82 × 72 cm
Ltsz.: 84.96
67. HALÁLTÁNC, 1975.
o.v. 101 × 77 cm
Ltsz.: 84.97
68. HÁZASPÁR, 1975.
o.v. préseltkép-rátét, 103 × 72 cm
Ltsz.: 84.98

69. JÁKOB ANGYALOKKAL, 1975.
o.v. 103 × 81,5 cm
Ltsz.: 84.99
70. MÁRIAHÁZ, 1975.
o.v. vegy. díszítés, 92 × 77 cm
Ltsz.: 84.100
71. „MUTOGATÓS KÉPEK” Kádár Kata, 1975.
o.v. 98 × 58 cm
Ltsz.: 84.101
72. TÁNCOSNŐ, 1975.
o.v. textilrátét, 92 × 47 cm
Ltsz.: 84.102
73. UTOLSÓ ÍTÉLET, 1975.
o.v. textilrátét, 100 × 100 cm
Ltsz.: 84.103
74. APOLLÓNIA, 1976.
o.v. 101 × 57 cm
Ltsz.: 84.104
75. A TÖRPE, 1976.
o.v. 100 × 70 cm
Ltsz.: 84.105
76. AZ ÖRDÖG HEGEDŰSE, 1976.
o.v. textilrátét, 102 × 72 cm
Ltsz.: 84.106
77. CÉLLÖVÖLDE, 1976.
o.v. 72 × 125 cm
Ltsz.: 84.107
78. CIGÁNYMENYASSZONY, 1976.
o.v. 79 × 62 cm
Ltsz.: 84.108
79. CINKA PANNA, 1976.
o.v. 92 × 61 cm
Ltsz.: 84.109
80. CSENDÉLET, 1976.
o.v. papírrátét, 61 × 41 cm
Ltsz.: 84.100
81. ÉNEKEK ÉNEKE, 1976.
o.v. 92 × 92 cm
Ltsz.: 84.111
82. EZ AZ ÍGÉRET FÖLDJE? 1976.
o.v. színeskép és fotóráttét, 101 × 123 cm
J.j.l. Anna Margit
Ltsz.: 84.112
83. GÁBRIEL, 1976.
o.v. 82 × 62 cm
Ltsz.: 84.113
84. HÍDAVATÁS, 1976.
o.v. 92 × 62 cm
Ltsz.: 84.114
85. KISLÁNY OVÁLIS KERETBEN, 1976.
o.v. 82 × 62 cm
Ltsz.: 84.115
86. LILIPUTI KISASSZONY, 1976.
o.v. csipkerátét, 125 × 52 cm
Ltsz.: 84.116
87. LILIPUTI KISASSZONYOK, 1976.
o.v. papírrátét, 100 × 70 cm
Ltsz.: 84.117
88. MAGDOLNA, 1976.
o.v. rojtrátét, 61 × 51 cm
Ltsz.: 84.118
89. „MUTOGATÓS KÉPEK” A gödölye meséje, 1976.
o.v. textil- és papírrátét, 92 × 62,5 cm
Ltsz.: 84.119
90. „MUTOGATÓS KÉPEK” Tízscapás, 1976.
o.v. textilrátét, 102 × 77 cm
Ltsz.: 84.120
91. NE ÖLJ, 1976.
o.v. színeskép rátét, 93 × 72 cm
Ltsz.: 84.121
92. OFÉLIA, 1976.
o.v. préseltkép rátét, 100 × 77 cm
Ltsz.: 84.122

93. Ó-MAGYAR MÁRIASIRALOM, 1976.
o.v. csipkerátét, 101 × 77 cm
Ltsz.: 84.123
94. ÖNARCKÉP, 1976.
o.v. textilrátét, 87 × 62 cm
Ltsz.: 84.124
95. ÖZVEGY, 1976.
o.v. préseltkép rátét, 60 × 80 cm
Ltsz.: 84.125
96. ÖZVEGY, 1976.
o. v. préseltkép rátét, 101 × 72 cm
Ltsz.: 84. 126.
97. ÖZVEGY (tükrös), 1976.
o. v. préseltkép rátét, 82 × 62 cm
Ltsz.: 84. 127
98. SÁRKÁNY, 1976.
o. v. 82 × 51 cm
Ltsz.: 84. 126
99. SOLYMOSI ESZTER, 1976.
o. v. préseltkép rátét, 100 × 82 cm
Ltsz.: 84. 129
100. SZENTENDRE, 1976.
o. v. 62 × 86,5 cm
Ltsz.: 84.130
101. VERONIKA KENDŐJE, 1976.
o. v. textilrátét, 100 × 77 cm
Ltsz.: 84.131
102. A TIZENKÉT APOSTOL, 1977.
o. v. szentkép és fotóráátét, 77 × 66 cm
Ltsz.: 84.132
103. ENGESZTELŐ NAP A NAGY PANASZFALNÁL
Hódolat Csontvárynak, 1977.
o. v. préseltkép rátét, 131 × 131 cm
Ltsz.: 84.133
104. FÜR ADOLF, 1977.
o. v. papírrátét, 51 × 41 cm
Ltsz.: 84.134
105. KRISTÁLYÉJSZAKA, 1977.
o. v. 104 × 83 cm
Ltsz.: 81.135
106. „MAGÁNY SOROZAT”
Áldás, 1977.
o. v. préseltkép rátét, 41 × 31 cm (kerettel)
Ltsz.: 84.136
107. „MAGÁNY SOROZAT”
Én, Csillag Anna, 1977.
o. v. 46 × 36 cm (kerettel)
Ltsz.: 84.137
108. „TEREMTÉS SOROZAT”
Be van fejezve a nagy mű, 1977.
o. v. 92 × 92 cm
Ltsz.: 84.138
109. „TEREMTÉS SOROZAT”
Milliók egy miatt, 1977.
o. v. 92 × 92 cm
j. j. l. Anna Margit
Ltsz.: 84.139
110. „TEREMTÉS SOROZAT”
Az Alkotó pihen, 1977.
o. v. színeskép rátét, 92 × 92 cm
Ltsz.: 84.140
111. „TEREMTÉS SOROZAT”
És mivégre az egész teremtés? 1977.
o. v. 92 × 92 cm
Ltsz.: 84.141
112. ÜLŐ NŐ RÓZSÁVAL, 1977.
o. v. préseltkép és textilrátét, 90 × 65 cm
Ltsz.: 84.142
113. MAGÁNY, 1978.
o. v. 44 × 40 cm (kerettel)
Ltsz.: 84.143
114. A. M. 1979.
o. v. 70 × 60 cm
j. k. l. AM.
Ltsz.: 84.144

115. HALÁSZ, 1979.
o. v. 65×50 cm
J. b. l. Anna Margit
Ltsz.: 84.145
116. HÖLGY MADÁRRAL, 1979.
o. v. 50×60 cm
Ltsz.: 84.146
117. SORS, 1979.
o. v. 65×50 cm
J. b. l. Anna M. 1979 I/1.
Ltsz.: 84.147
118. VÖRÖS RÉBÉK II. 1979.
o. v. 92×72 cm
J. j. l. Anna Margit 1979
Ltsz.: 84.148
119. ZÖLD ALMA, 1979.
o. v. 70×50 cm
Ltsz.: 84.149
120. BÁTHORY ERZSÉBET, 1980.
o. v. 70×50 cm
J. j. l. Anna Margit 1980
Ltsz.: 84.150
121. ÉHEZŐK, 1931.
linómetszet, 280×330 mm
J. j. l. AM, Anna Margit 1931
Ltsz.: 84.151
122. ÖNARCKÉP, 1932.
tus, p. 460×320 mm
J. j. l. 1932
Ltsz.: 84.152
123. AKT, 1933.
cer. p. 340 ×290 mm
J. j. l. Anna Margit 933
Ltsz.: 84.153
124. NŐI AKT, 1933.
akv. p. 330×220 mm
Ltsz.: 84.154
125. ÖNARCKÉP, 1933.
tus, p. 310×240 mm
J. b. l. A. M. 933
Ltsz.: 84.155
126. ÖNARCKÉP, 1934.
akv. p. 325×235 mm
Ltsz.: 84.156
127. ÖNARCKÉP, 1934.
akv. p. 290×235 mm
J. j. l. Anna Margit
Ltsz.: 84.157
128. ÖNARCKÉP, 1934.
akv. p. 290×240 mm
J. j. l. Anna Margit 934
Ltsz.: 84.158
129. ÖNARCKÉP, 1934.
szén, p. 350×315 mm
J. j. l. Anna Margit
b. l. „Ezt lefoglaltam magamnak
Ámos Imre 1934. dec. 4.” b. 1.
Ltsz.: 84.159
130. ÖNARCKÉP, 1934.
akv. p. 290×240 mm
J. j. l. Anna Margit
Ltsz.: 84.160
131. ÖNARCKÉP, 1935.
tus, p. 410×310 mm
Ltsz.: 84.161
132. ÖNARCKÉP, 1935.
akv. p. 305×230 mm
Ltsz.: 84.162
133. ÖNARCKÉP, 1935.
akv. p. 200×135 mm
J. j. l. AM. 1935
Ltsz.: 84.163
134. AJTÓNÁL, 1936.
tus, p. 310×240 mm
Ltsz.: 84.164

135. AKT, 1936.
tus, p. 450 × 310 mm
J. j. I. Anna Margit 936
Ltsz.: 84.165
136. AKT, 1936.
tus, p. 480 × 325 mm
J. j. I. Anna Margit
Ltsz.: 84.166
137. AKT, 1936.
tus, p. 460 × 320 mm
J. j. I. Anna Margit
Ltsz.: 84.167
138. AKT, 1936.
tus, p. 265 × 225 mm
Ltsz.: 84.168
139. AKT, 1936.
akv. tus, p. 640 × 460 mm
Ltsz.: 84.169
140. AKT, 1936.
tus, p. 300 × 153 mm
J. j. I. Anna M. 1936.
Ltsz.: 84.170
141. FESTŐNŐ, 1936.
tus, p. 295 × 230 mm
J. j. I. 36 Anna Margit
Ltsz.: 84.171
142. FÉSÜLKÖDŐ, 1936.
diófapác, p. 590 × 450 mm
Ltsz.: 84.172
143. LÁNYOK, 1936.
tus, p. 600 × 460 mm
Ltsz.: 84.173
144. ÖNARCKÉP, 1936.
tus, p. 365 × 260 mm
J. j. I. Anna Margit 936
Ltsz.: 84.174
145. ÖNARCKÉP, 1936.
papír, tus, 480 × 315 mm
Ltsz.: 84.175
146. ÖNARCKÉP, 1936.
tus, p. 470 × 300 mm
Ltsz.: 84.176
147. ÖNARCKÉP, 1936.
tus, p. 290 × 220 mm
Ltsz.: 84.177
148. ÖNARCKÉP, 1936.
tus, p. 310 × 320 mm
Ltsz.: 84.178
149. ÖNARCKÉP, 1936.
tus, p. 340 × 240 mm
J. j. I. Anna Margit
Ltsz.: 84.179
150. ÖNARCKÉP, 1936.
tus, p. 440 × 315 mm
J. j. I. Anna Margit 936
Ltsz.: 84.180
151. ÖNARCKÉP, 1936.
tus, p. 330 × 240 mm
J. b. I. Anna Margit
Ltsz.: 84.181
152. ÖNARCKÉP, 1936.
tus, p. 450 × 310 mm
J. k. I. Anna Margit 936
Ltsz.: 84.182
153. ÖNARCKÉP, 1936.
tus, p. 300 × 230 mm
J. b. I. Anna Margit
Ltsz.: 84.183
154. ÖNARCKÉP, 1936.
akv. p. 290 × 220 mm
J. j. I. Anna Margit
Ltsz.: 84.184
155. ÖNARCKÉP, 1936.
akv. p. 290 × 220 mm
J. j. I. Anna Margit
Ltsz.: 84.184

155. SZEGÉNYEMBER, 1936.
tus, p. 270 × 300 mm
Ltsz.: 84.185
156. SZIMBOLUM, 1936.
temp. tus, p. 600 × 460
J. j. I. Anna Margit
Ltsz.: 84.186
157. ÜLŐ AKT, 1936.
tus, p. 460 × 320 mm
J. j. I. Anna Margit 936
Ltsz.: 84.187
158. ÜLŐ FIGURA, 1936.
szén, p. 480 × 300 mm
Ltsz.: 84.188
159. ÜLŐ NŐ, 1936.
vegy. techn. 300 × 230 mm
J. j. I. Anna Margit
Ltsz.: 84.189
160. ABLAKNÁL, 1937.
akv. p. 400 × 280 mm
Ltsz.: 84.190
161. AKT, 1937.
tus, p. 580 × 450 mm
Ltsz.: 84.191
162. ARTISTANŐ
akv. 365 × 280 mm
Ltsz.: 84.192
163. FEKVŐ AKT, 1937.
tempera, diófafác, p. 455 × 582 mm
Ltsz.: 84.193
164. FESTŐNŐ, 1937.
tus, p. 310 × 240 mm
Ltsz.: 84.194
165. IMÁDKOZÓ, 1937.
tus, p. 460 × 290 mm
Ltsz.: 84.195
166. KALAIPOS NŐ. 1937.
akv. p. 470 × 300 mm
Ltsz.: 84.196
167. KÖRHINTA SZENTENDRÉN, 1937.
temp. diófafác p. 320 × 460 mm
J. j. I. Anna Margit
Ltsz.: 84.197
168. NŐI AKT, 1937
akv. p. 390 × 310 mm
Ltsz.: 84.198
169. ÖLTÖZKÖDŐ, 1937.
akv. p. 220 × 210 mm
Ltsz.: 84.199
170. ÖNARCKÉP, 1937.
akv. p. 430 × 290 mm
J. j. I. Anna Margit
Ltsz.: 84.200
H. o.: akt vázlat
171. ÖNARCKÉP, 1937.
diófafác, p. 430 × 290 mm
Ltsz.: 84.201
172. ÖNARCKÉP, 1937.
tus, p. 250 × 320 mm
J. b. I. 1936 Anna Margit
Ltsz.: 84.202
173. PÁRIZS, 1937.
akv. p. 390 × 280 mm
J. b. I. Anna Margit Párizs 1937
Ltsz.: 84.203
174. PÁRIZS, 1937.
akv. p. 400 × 280 mm
J. j. I. 1937 Párizs
Ltsz.: 84.204
175. PÁRIZSI GARNISZÁLLÓ, 1937.
akv. p. 450 × 280 mm
Ltsz.: 84.205
176. PÁSZTOR, 1937.
akv. p. 360 × 155 mm
Ltsz.: 84.206

177. PÁSZTORLÁNY, 1937.
akv. p. 360×280 mm
Ltsz.: 84.207
178. PIROS RUHÁS NŐ, 1937.
akv. p. 380×275 mm
Ltsz.: 84.208
179. TÉRDEPLŐ, 1937.
akv. tus, p. 155×210 mm
Ltsz.: 84.209
180. ÜLŐ AKT, 1937.
tus, p. 350×470 mm
J. j. l. Anna Margit
Ltsz.: 84.210
181. AKT, 1938.
tus, p. 240×320 mm
J. j. l. Anna M. 938
Ltsz.: 84.211
182. AKT SZÉKKEL, 1938.
diófapác, p. 395×310 mm
Ltsz.: 84.122
183. FIGURA, 1938.
tus, p. 180×100 mm
J. b. l. Anna Margit
Ltsz.: 84.213
184. HALÁSZ, 1938.
diófapác, p. 485×325 mm
J. b. l. Anna Margit 1938
Ltsz.: 84.214
185. TÁNCOSNŐ, 1938.
tus, p. 285×220 mm
Ltsz.: 84.215
186. GOND, 1939.
diófapác, p. 300×420 mm
Ltsz.: 84.216
187. PÁRKÁK, 1939.
diófapác, tinta, p. 600×460 mm
Ltsz.: 84.217
188. TÁNCOSNŐ, 1939.
akv. p. 480×320 mm
Ltsz.: 84.218
189. TESTVÉREK, 1939.
diófapác, p. 480×315 mm
Ltsz.: 84.219
190. ÜLŐ NŐ, 1939.
akv. p. 390×300 mm
Ltsz.: 84.220
191. ÜLŐ NŐ, 1939.
tus, p. 410×290 mm
J. b. l.: AM 939
Ltsz.: 84.221
192. ALAK, 1940.
tus, p. 145×110 mm
Ltsz.: 84.222
193. FEKVŐ NŐ, 1940.
akv. p. 200×390 mm
Ltsz.: 84.223
194. FIGURA, 1940.
tus, p. 38×315 mm
J. j. l. AM 1940
Ltsz.: 84.224
195. KISLÁNY, 1940.
akv. p. 325×250 mm
Ltsz.: 84.225
196. KISÉÁNY, 1940.
akv. diófapác, p. 475×310 mm
J. b. l. Anna Margit 1940
Ltsz.: 84.226
197. NŐ CSÉSZÉVEL, 1940.
akv. p. 390×300 mm
Ltsz.: 84.227
198. RAJZ, 1940.
cer. p. 240×170 mm
Ltsz.: 84.228
199. SZENTENDRE, 1940.
akv. p. 450×290 mm
Ltsz.: 84.229

200. TÁMASZKODÓ NŐ, 1940.
tus, p. 290×240 mm
Ltsz.: 84.230
201. TÁNCOSNŐ, 1940.
akv. p. 315×250 mm
J. b. l. Anna Margit 940
Ltsz.: 84.231
202. TÁNCOSNŐ, 1940.
akv. diófpác, p. 370×305 mm
Ltsz.: 84.232
203. TÁNCOSNŐ SOROZAT
Kötéltáncos és balerina, 1940.
akv. p. 305×240 mm
J. j. l. A. M.
Ltsz.: 84.233
204. TESTVÉREK, 1940.
akv. p. 480×330 mm
J. j. l. Anna Margit 940
Ltsz.: 84.234
205. ÜLŐ NŐ, 1940.
akv. diófpác, p. 390×290 mm
Ltsz.: 84.235
206. FÉRFI, 1941.
akv. p. 470×300 mm
Ltsz.: 84.236
207. KISFIÚ, 1941.
tus, p. 600×470 mm
Ltsz.: 84.237
208. ÖLTÖZKÖDŐ, 1941.
akv. p. 300×240 mm
J. b. l. A. M.
Ltsz.: 84.238
209. ÖZVEGY, 1941.
tus, p. 610×480 mm
Ltsz.: 84.239
210. RENCI, 1941.
akv. p. 580×460 mm
Ltsz.: 84.240
211. TÁNCOSNŐ, 1941.
akv. p. 305×215 mm
J. b. l. Anna Margit 941
Ltsz.: 84.241
212. TÁNCOSNŐ, 1942.
akv. p. 355×280 mm
J. j. l. Anna Margit 1942.
Ltsz.: 84.242
213. TÁNCOSNŐ SOROZAT,
Balerina, 1942.
akv. diófpác, p. 300×240 mm
J. j. l. A. M.
Ltsz.: 84.243
214. TÁNCOSNŐ SOROZAT
Kötéltáncos pár, 1942.
akv. p. 300×325 mm
J. j. l. 1942 A. M.
Ltsz.: 84.244
215. FEJ, 1943.
akv. p. 120×110 mm
J. b. l. A. M.
Ltsz.: 84.245
216. FIGURA, 1943.
akv. diófpác, p. 140×130 mm
J. j. l. A. M.
Ltsz.: 84.246
217. MODELL, 1943.
diófpác, p. 275×240 mm
J. b. l. AM, 943
Ltsz.: 84.247
218. TÁNCOSNŐ, 1943.
akv. p. 300×230 mm
J. b. l. A. M. 943
Ltsz.: 84.248
219. TÁNCOSNŐ, 1943.
akv. p. 310×230 mm
J. j. l. A. M.
Ltsz.: 84.249

220. FEKETE MASNI, 1944.
vegyes techn. p. 155×118 mm
J. b. l. Anna M. 944
Ltsz.: 84.250
221. FEJ, 1945.
o. p. 125×100 mm
Ltsz.: 84.251
222. FEJ, 1946.
cer. p. 220×170 mm
J. j. l. 946 A. M.
Ltsz.: 84.252
223. FIÚ, 1946.
temp. tus, p. 115×85 mm
Ltsz.: 84.253
224. GYERMEKRAJZ, 1946.
tus, p. 200×140 mm
Ltsz.: 84.254
225. ÜLŐ AKT, 1947.
akv., tus. p. 225×210 mm
J. b. l. A. M. 947
J. j. l. Anna Margit
Ltsz.: 84.255
226. ÁLLÓ FIGURA, 1948.
o. p. 300×200 mm
Ltsz.: 84.256
227. ANYA GYERMEKÉVEL, 1948.
temp. kréta, p. 120×85 mm
Ltsz.: 84.257
228. FEJ, 1948.
temp. p. 95×70 mm
Ltsz.: 84.258
229. KALAIPOS FEJ, 1948.
tus, p. 210×180 mm
Ltsz.: 84.259
230. RAJZ, 1948.
temp. kréta, p. 190×160 mm
Ltsz.: 84.260
231. ÜLŐ FIGURA, 1948.
210×180 mm o. p.
Ltsz.: 84.261
232. BOHÓC, 1949.
v. kréta, ceruza, 280×225 mm
J. j. l. Anna Margit
Ltsz.: 84.262
233. ÁLLÓ FIGURA, 1955.
temp. tus, p. 300×280 mm
J. j. l. Anna Margit 1955
Ltsz.: 84.263
234. ANGYAL, 1957.
p. o. 215×140 mm
Ltsz.: 84.264
235. DIABOLÓ, 1958.
vegy. techn. v. 250×190 mm
Ltsz.: 84.265
236. KISLÁNY, 1958.
diófapác, akv. p. 295×210 mm
Ltsz.: 84.266
237. KISLÁNY, 1958.
kréta, v. 320×210 mm
Ltsz.: 84.267
238. ÜLŐ FIGURA, 1958.
akv. p. 315×240 mm
Ltsz.: 84.268
239. HÖLGY VIRÁGGAL, 1959.
cer. v. 360×280 mm
Ltsz.: 84.269
240. PROFIL, 1959.
temp. p. 290×200 mm
Ltsz.: 84.270
241. TAVASZ, 1959.
kréta, v. 300×210 mm
Ltsz.: 84.271
242. ÁLLÓ FIGURA, 1964.
tus, szin. tus, v. 285×165 mm
Ltsz.: 84.272

A FERENCZY MÚZEUM KORÁBBI GYŰJTÉSÉBŐL

243. ANYA GYERMEKÉVEL, 1936.

p. tempera, 145 × 60 cm

j. j. I. Anna Margit 936.

Ltsz.: 71.11

244. FEJ, 1946.

p. tempera, 57,6 × 45 cm

j. n.

Ltsz.: 72.192

245. MÉZESKALÁCS, 1946.

v. o. 64 × 43 cm

j. n.

Ltsz.: 72.191

246. OLYMPIA, 1968.

v. o. 50 × 80 cm

j. n.

Ltsz.: 69.53

247. BOHOCÓK, 1975.

v. o. 100 × 75 cm

j. n.

Ltsz.: 76.30

248. FIATAL NŐ FÁTYOLLAL, 1940 k.

p. akv. 64 × 43 cm

J. j. I. Anna Margit

Ltsz.: 81.3



RÖVIDÍTÉSEK:

akv.	akvarell
cer.	ceruza
j. b. l. illetve f.	jelezve balra lent, illetve fent
j. j. l. illetve f.	jelezve jobbra lent, illetve fent
j. k. l. illetve f.	jelezve középen lent, illetve fent
k.	körül
katal. sz.	katalógus szám
lav. tus	lavírozott tus
ltsz.	leltári szám
ol.	olaj
p.	papír
szín.	színes
temp.	tempera
v.	vászon
vegy. techn.	vegyes technika



Kiadta a Pest megyei Múzeumok Igazgatósága 1984.
Felelős kiadó: Bihari József megyei múzeumigazgató
Készült 5000 példányban,
10,76 (A/5) ív terjedelemben
Felelős nyomdavezető: Ablaka István
84. 42118 Petőfi Nyomda, Kecskemét

adattár 800-92-