

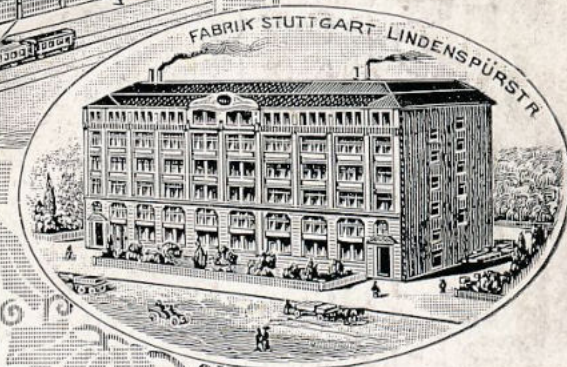
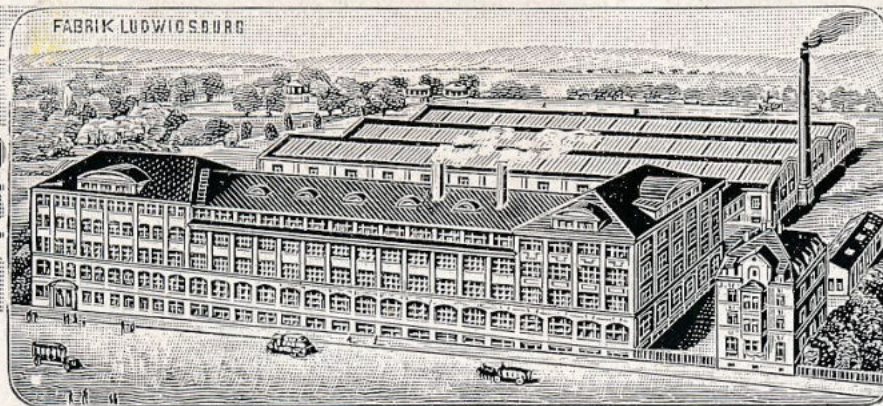
KATALOG BLEYLE



Spezial-Niederlage und direkter Versand an
Private zu Originalpreisen durch Versandhaus

Johannes Jaenisch

Schoenau a./Katzbach i./Riesengebirge



Gegründet 1889
Arbeiterzahl: 1500

Arbeitsmaschinen: 750
Benützte Arbeitsräume: 16000 Quadratmeter

Nach modernen hygienischen Grundsätzen eingerichtete Fabriken

Das Gute findet

Nachahmung!

Bleyle's Fabrikate

mit den von der Fabrik

Wilh. Bleyle, Stuttgart

festgesetzten Verkaufspreisen.

.....
Spezialitäten.

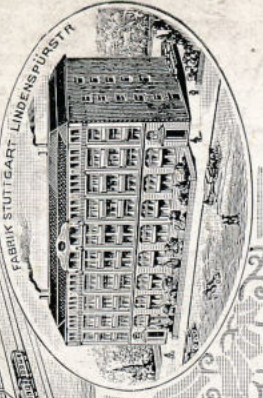
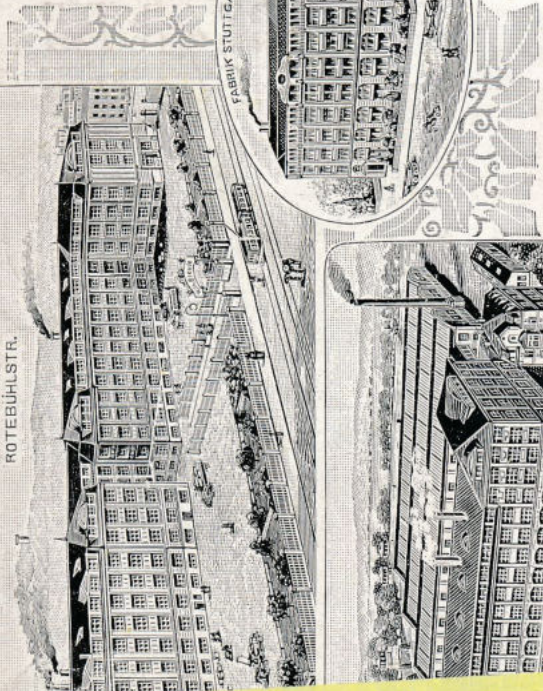
Die Preise der Wollgarne und aller Zutaten, sowie die sonstigen Erstellungskosten haben im weiteren Verlauf des Krieges eine ganz außergewöhnliche Höhe erreicht. Ich bin daher gezwungen, da ich von meinem obersten Grundsatz, meine sämtlichen Fabrikate nur in altbewährter Qualität und Ausführung zu liefern, unter keinen Umständen abgehen möchte, die Preise meiner sämtlichen Fabrikate

um 40%.

zu erhöhen. Der Aufschlag tritt am 1. Oktober 1915 in Kraft.

Wilh. Bleyle, Stuttgart.

FABRIK IN STUTTGART
ROTEBÜHLSTR.



Arbeitsmaschinen: 750
Benützte Arbeitsräume: 16000 Quadratmeter

ischen Grundsätzen eingerichtete Fabriken

Das Gute findet
Nachahmung!

Bleyle's Fabrikate

mit den von der Fabrik

Wilh. Bleyle, Stuttgart

festgesetzten Verkaufspreisen.

Spezialitäten:

Bleyle's Knaben-Anzüge	Seite 1—13
Bleyle's Jünglings-Anzüge	„ 14
Bleyle's Knaben-Westen und -Hosen	„ 15—17
Bleyle's Herren- und Sportbekleidung	„ 22—29
Bleyle's Geschäftsröcke	„ 26
Bleyle's Reformbeinkleid „Oja“	„ 31—33
Bleyle's Mädchen-Kleidung	„ 34

Seite 18 des Kataloges wird besonderer Aufmerksamkeit empfohlen!

Nachdruck verboten!

Bleyle's Knaben-Anzüge

Erklärung der Grössen.

Die Nummern der Knaben-Anzüge entsprechen dem Längenmasse der Knaben; misst z. B. ein Knabe 134 cm, so ist für ihn No. 134 in den meisten Fällen **passend**.

Bei Wahl resp. beim Kaufe oder bei Bestellung ist daher **nur die ganze Länge des Knaben**, genau im Sinne nebenstehender Zeichnung gemessen, anzugeben, wodann bezüglich der Grössenverhältnisse auf vollkommen passenden Anzug mit Sicherheit gerechnet werden kann. Bei sehr starken oder für ihr Alter ungewöhnlich grossen Knaben ist ausser der Körperlänge die Angabe der Brust- und Bundweite gemäss der Massanleitung für Herren-Anzüge Seite 37 und 38 erwünscht.



Farbenverzeichnis.

Bleyle's Fabrikate werden in folgenden Farben geliefert:

blau (dunkelmarine)

dunkelgrau (schön bedeckte Melierung)

mittelgrau (freundliche, ziemlich helle Melierung)

meliert (braun-schwarz mit etwas gelber Melierung, im Gesamteindrucke von dunkelbraun)

neubraun (bedecktes lodenbraun)

marengo (feine schwarzgraue Melierung)

grün (sehr kleidsame graugrüne Melierung)

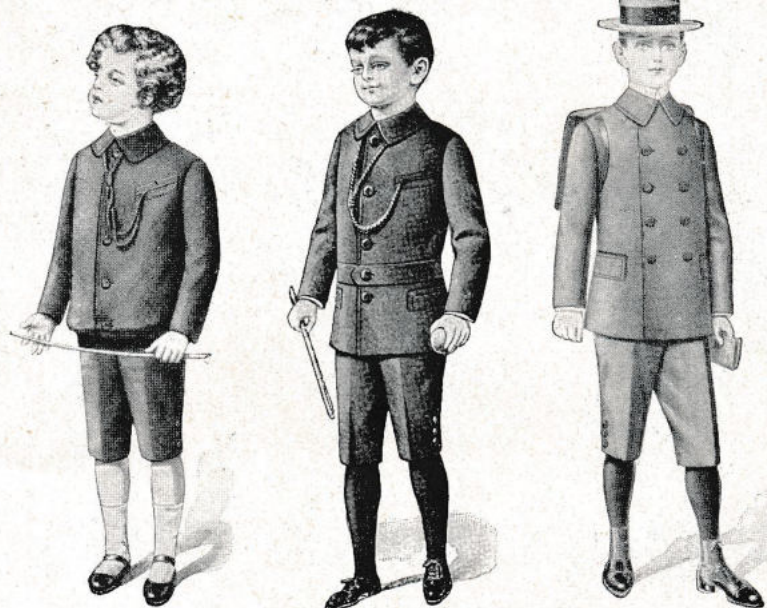
grünrot (dunkelgrün mit leicht rötlicher Melierung)

schwarz.

Qualität.

Bleyle's Knaben-Anzüge werden nur in einer Qualität und Stärke aus bestgeeignetem, reinwollenem Kammgarn hergestellt.

Bleyle's Knaben-Anzüge (Rock mit Kniehose).



Alfred

Anton

Adolf

No.	Grösse des Knaben ca.	für ungefähr Jahre	Alfred	Anton	Adolf
92	92 cm	2-2½	„ 11.40	„ 12.90	„ 14.20
98	98 „	3	„ 12.20	„ 13.70	„ 15.—
104	104 „	4	„ 13.—	„ 14.60	„ 15.80
110	110 „	5	„ 13.90	„ 15.50	„ 16.60
116	116 „	6-7	„ 14.80	„ 16.40	„ 17.40
122	122 „	8	„ 15.70	„ 17.40	„ 18.30
128	128 „	9-10	„ 16.60	„ 18.40	„ 19.20
134	134 „	11	„ 17.50	„ 19.40	„ 20.20
140	140 „	12-13	„ 18.40	„ 20.40	„ 21.20
146	146 „	14	„ 19.30	„ 21.50	„ 22.20
152	152 „	15	„ —	„ 22.60	„ 23.20
158	158 „	16	„ —	„ —	„ 24.30

Die erste Sorge beim Kaufe eines Knabenanzuges soll immer dahin gerichtet sein, dass etwas wahrhaft Gutes in solider, dauerhafter Arbeit gewählt wird, denn nur dadurch kann die Sparsamkeit wirksam unterstützt werden.

Bleyle's Knaben-Anzüge (Rock mit Kniehose).



*Kurt

*Erich

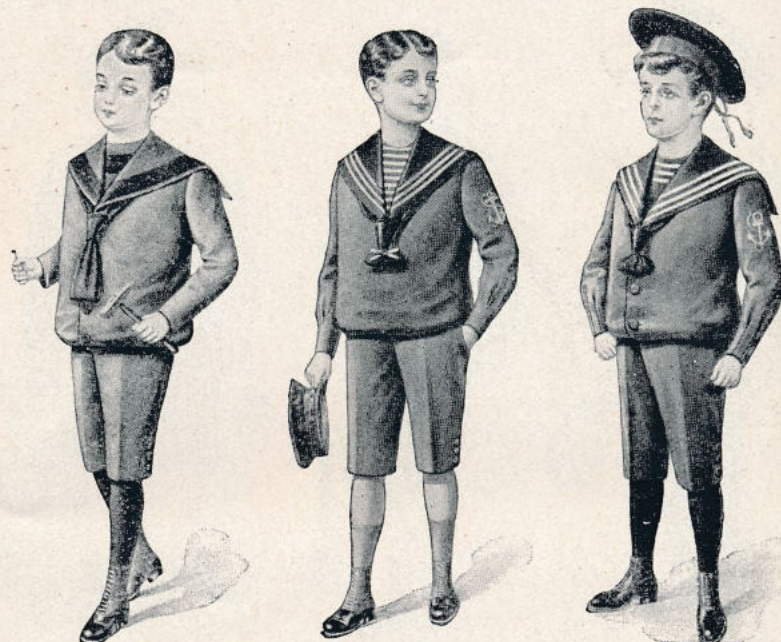
*Paul

No.	Grösse des Knaben ca.	für ungefähr Jahre	Kurt	Erich	Paul
92	92 cm	2-2½	„ 12.80	„ 14.10	„ 15.20
98	98 „	3	„ 13.50	„ 14.90	„ 16.—
104	104 „	4	„ 14.30	„ 15.70	„ 16.80
110	110 „	5	„ 15.10	„ 16.50	„ 17.60
116	116 „	6-7	„ 15.90	„ 17.30	„ 18.50
122	122 „	8	„ 16.70	„ 18.10	„ 19.40
128	128 „	9-10	„ 17.50	„ 18.90	„ 20.40
134	134 „	11	„ 18.40	„ 19.70	„ 21.40
140	140 „	12-13	„ 19.40	„ 20.60	„ 22.40
146	146 „	14	„ 20.40	„ 21.60	„ 23.40
152	152 „	15	„ —	„ —	„ —
158	158 „	16	„ —	„ —	„ —

* Ohne seidene Cravatte 50 ♂ weniger per Stück.

Man verlange ausdrücklich: Bleyle's Knabenanzüge, da nur diese seit Jahrzehnten eingeführte Marke Gewähr bietet für allerbestes Material, geschmackvolle, gut ausprobierte Formen, flotten Sitz und grösste Haltbarkeit.

Bleyle's Knaben-Anzüge (Rock mit Kniehose).



†Benno

*Harold (Kieler Form)

**Artur

No.	Grösse des Knaben ca.	für ungefähr Jahre	Benno	Harold	Artur
92	92 cm	2-2½	„ 16.20	„ 18.50	„ 18.40
98	98 „	3	„ 17.—	„ 19.40	„ 19.20
104	104 „	4	„ 17.80	„ 20.30	„ 20.10
110	110 „	5	„ 18.70	„ 21.20	„ 21.10
116	116 „	6-7	„ 19.60	„ 22.20	„ 22.10
122	122 „	8	„ 20.50	„ 23.20	„ 23.10
128	128 „	9-10	„ 21.50	„ 24.30	„ 24.10
134	134 „	11	„ 22.50	„ 25.40	„ 25.20
140	140 „	12-13	„ 23.50	„ 26.50	„ 26.20
146	146 „	14	„ 24.50	„ 27.70	„ 27.20
152	152 „	15	„ —	„ 28.90	„ —
158	158 „	16	„ —	„ 30.10	„ —

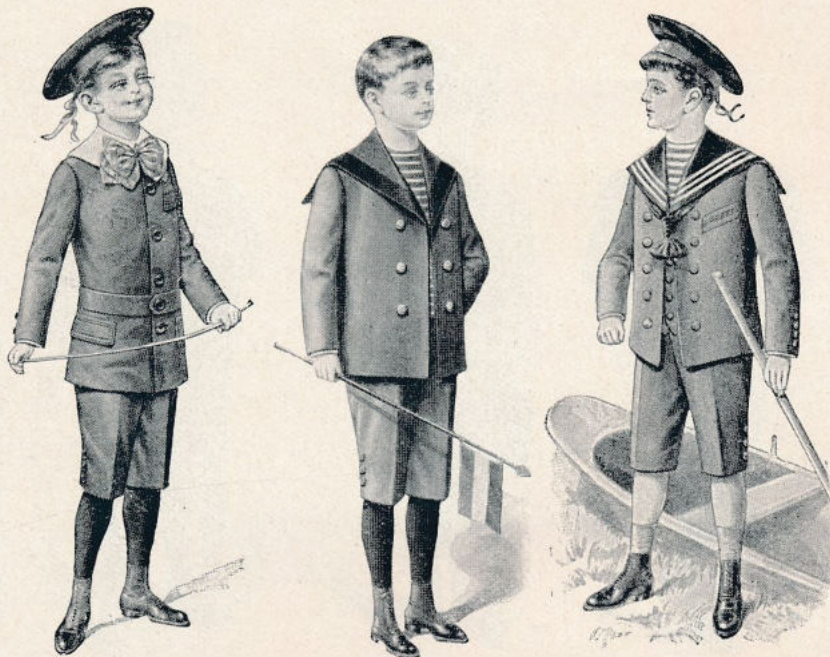
† Dieselbe Form, nur engere Bluse, unter der Bezeichnung Rudolf, 80 ♂ per Stück billiger.

* Harold (Kieler Form) wird nur in blau geliefert.

** Artur wird mit Ueberkragen und Einsatz aus marineblauem Washstoff geliefert.

Harold und Artur sind ausserdem mit handgesticktem, echt-farbigem Anker versehen.

Bleyle's Knaben-Anzüge (Rock mit Kniehose).



* Edmund

** Oskar

*** Günter

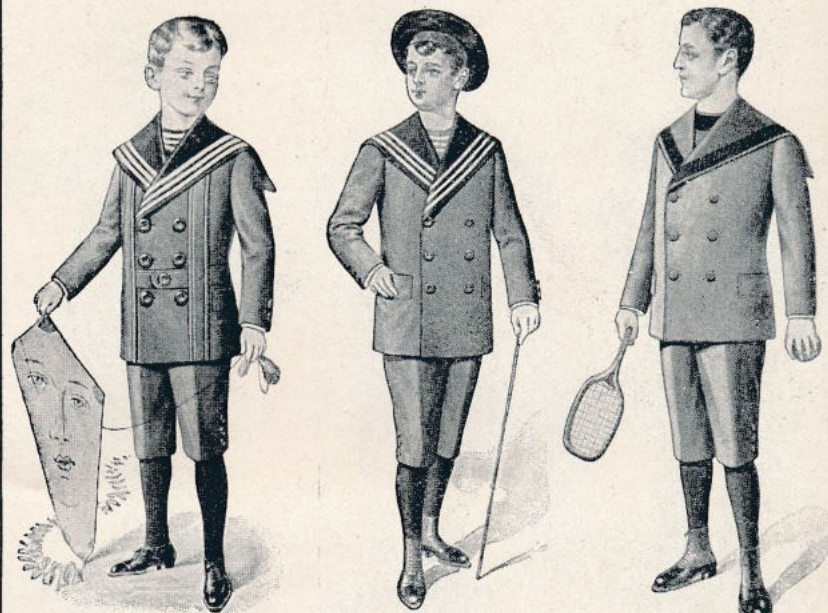
No.	Grösse des Knaben ca.	für ungefähr Jahre	Edmund	Oskar	Günter
92	92 cm	2-2 $\frac{1}{2}$	M —	M 16.50	M —
98	98 »	3	» 17.70	» 17.40	» 21.30
104	104 »	4	» 18.70	» 18.30	» 22.20
110	110 »	5	» 19.70	» 19.30	» 23.20
116	116 »	6-7	» 20.70	» 20.30	» 24.20
122	122 »	8	» 21.80	» 21.30	» 25.20
128	128 »	9-10	» 22.90	» 22.30	» 26.40
134	134 »	11	» 24.—	» 23.40	» 27.60
140	140 »	12-13	» 25.10	» 24.50	» 28.80
146	146 »	14	» 26.20	» 25.60	» 30.—
152	152 »	15	» 27.40	» —	» —
158	158 »	16	» 28.60	» —	» —

* Bei Anzug Edmund versteht sich der Preis einschliesslich seidener Lavallière und Ueberkragen aus weissem Piquéstoff.

** Anzug Oskar wird mit gestreiftem Westenleibchen aus Strickstoff geliefert. Dieser Anzug hat offenes Jackett, nicht zum Knöpfen, und ist deshalb sehr vorteilhaft, weil dazu auch Westenleibchen aus weissem und blauem Waschstoff erhältlich sind. Preise hiefür siehe Seite 15.

*** Günter hat Ueberkragen und Einsatz aus marineblauem Waschstoff.

Bleyle's Knaben-Anzüge (Rock mit Kniehose).



* Robert

* Waldemar

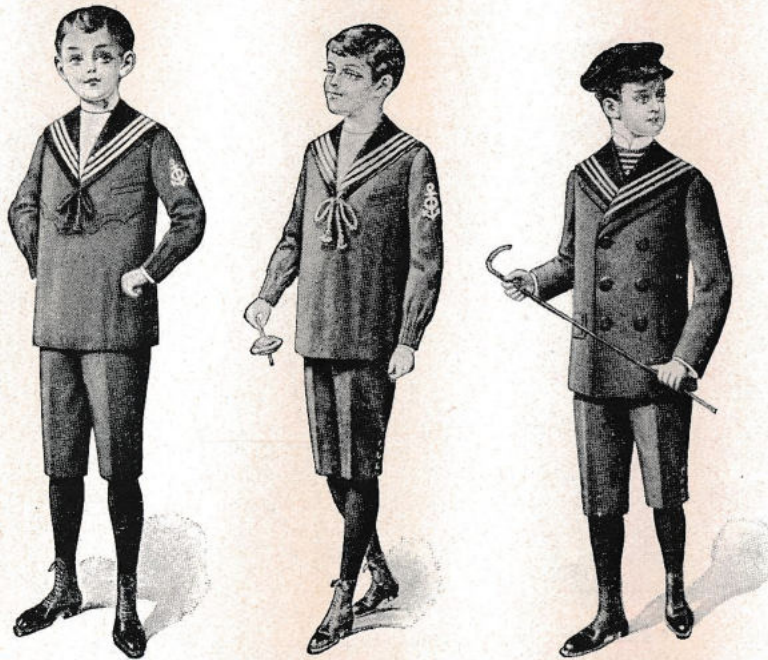
Eugen

No.	Grösse des Knaben ca.	für ungefähr Jahre	Robert	Waldemar	Eugen
92	92 cm	2-2 $\frac{1}{2}$	M 19.40	M 17.90	M 15.60
98	98 »	3	» 20.50	» 19.—	» 16.60
104	104 »	4	» 21.60	» 20.10	» 17.60
110	110 »	5	» 22.70	» 21.20	» 18.70
116	116 »	6-7	» 23.90	» 22.30	» 19.80
122	122 »	8	» 25.10	» 23.40	» 20.90
128	128 »	9-10	» 26.40	» 24.60	» 22.—
134	134 »	11	» 27.70	» 25.80	» 23.10
140	140 »	12-13	» 29.—	» 27.—	» 24.20
146	146 »	14	» 30.40	» 28.20	» 25.30
152	152 »	15	» 31.90	» 29.50	» 26.40
158	158 »	16	» 33.40	» 30.80	» 27.60

* Robert und Waldemar werden mit Ueberkragen und Einsatz aus marineblauem Waschstoff geliefert.

Die Numerierung von Bleyle's Knabenanzügen nach der wirklichen Grösse des Knaben (s. S. 2) ermöglicht es sicher, das Richtige auch dann zu wählen, wenn der Knabe zur Anprobe nicht beigebracht werden kann, was für eine Verwendung als Geschenk nach auswärts besonders dienlich erscheint.

Bleyle's Knaben-Anzüge (Rock mit Kniehose).



* Ewald

* Heinrich

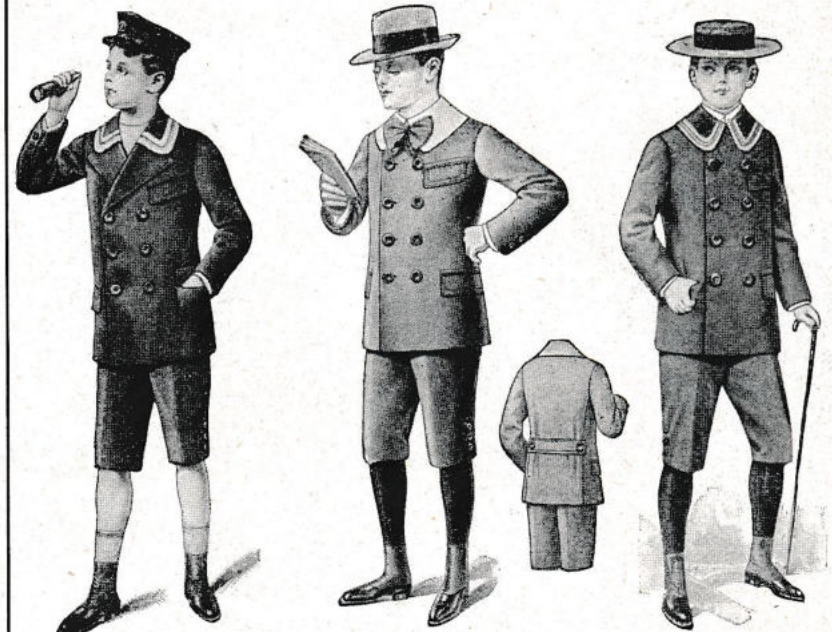
** Egon

No.	Grösse des Knaben ca.	für ungefähr Jahre	Ewald	Heinrich	Egon
92	92 cm	2-2 $\frac{1}{2}$	M 19.20	M 17.80	M —
98	98 »	3	» 20.10	» 18.75	» 20.40
104	104 »	4	» 21.—	» 19.70	» 21.40
110	110 »	5	» 22.—	» 20.65	» 22.40
116	116 »	6-7	» 23.—	» 21.60	» 23.50
122	122 »	8	» 24.—	» 22.60	» 24.70
128	128 »	9-10	» 25.10	» 23.60	» 25.90
134	134 »	11	» 26.20	» 24.60	» 27.10
140	140 »	12-13	» 27.30	» 25.70	» 28.30
146	146 »	14	» 28.40	» 26.90	» 29.50
152	152 »	15	» 29.60	» 28.20	» 30.80
158	158 »	16	» 30.90	» 29.50	» 32.10

* Ewald und Heinrich haben blauen Waschstoffüberkragen und weissen Piquéinsatz, sowie echtfarbigen, handgestickten Anker.

** Egon hat Ueberkragen und Einsatz aus marineblauem Waschstoff.

Bleyle's Knaben-Anzüge (Rock mit Kniehose).



* Wolfgang

** Heinz

*** Klaus

Beide Anzüge haben Rückenlasche.

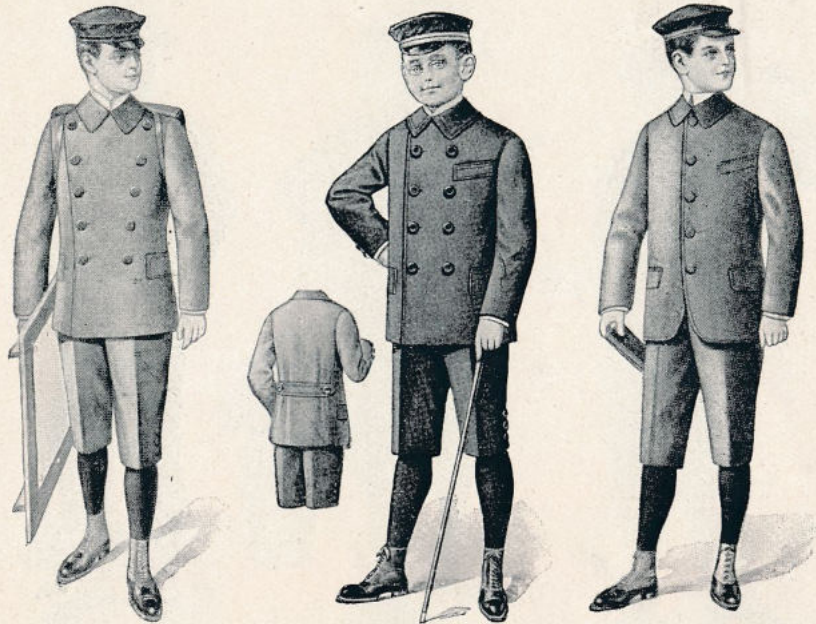
No.	Grösse des Knaben ca.	für ungefähr Jahre	Wolfgang	Heinz	Klaus
92	92 cm	2-2 $\frac{1}{2}$	M —	M —	M —
98	98 »	3	» 20.40	» 18.70	» 18.70
104	104 »	4	» 21.40	» 19.70	» 19.70
110	110 »	5	» 22.40	» 20.70	» 20.70
116	116 »	6-7	» 23.50	» 21.80	» 21.80
122	122 »	8	» 24.70	» 22.90	» 22.90
128	128 »	9-10	» 25.90	» 24.—	» 24.—
134	134 »	11	» 27.10	» 25.10	» 25.10
140	140 »	12-13	» 28.30	» 26.20	» 26.20
146	146 »	14	» 29.50	» 27.40	» 27.40
152	152 »	15	» 30.80	» 28.70	» 28.70
158	158 »	16	» 32.10	» 30.—	» 30.—

* Wolfgang hat blauen Waschstoffüberkragen und weissen Piquéinsatz.

** Bei Anzug Heinz versteht sich der Preis einschliesslich seidener Lavalière und Ueberkragen aus weissem Piquéstoff.

*** Form Klaus hat blauen Waschstoffüberkragen.

Bleyle's Knaben-Anzüge (Rock mit Kniehose).



Gustav

Bertold mit Rückenlasche

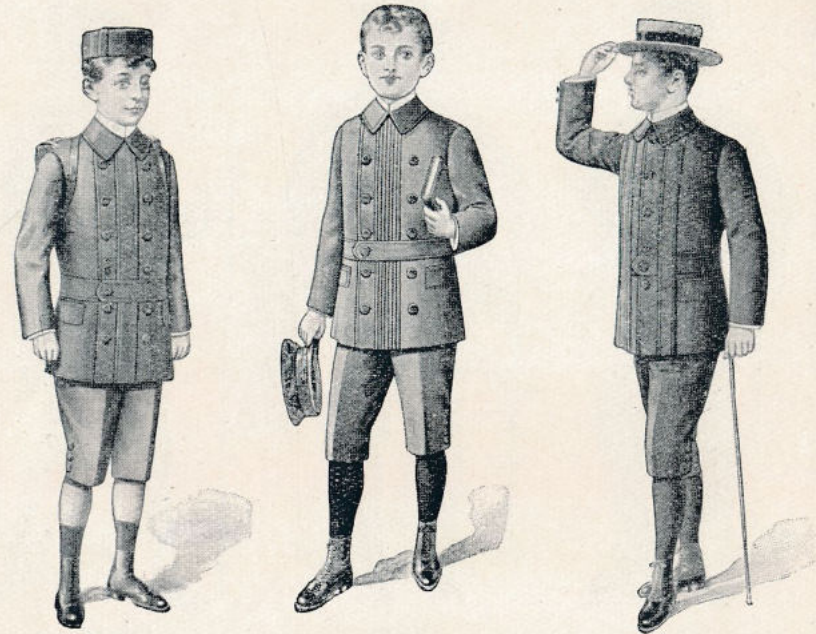
Ernst

bis 116 ohne Brusttasche.

No.	Grösse des Knaben ca.	für ungefähr Jahre	Gustav	Bertold	Ernst
92	92 cm	2-2 $\frac{1}{2}$	M 14.40	M 15.80	M —
98	98 »	3	» 15.20	» 16.60	» 15.10
104	104 »	»	» 16.10	» 17.40	» 15.90
110	110 »	5	» 17.—	» 18.30	» 16.70
116	116 »	6-7	» 17.90	» 19.30	» 17.70
122	122 »	8	» 18.90	» 20.30	» 18.60
128	128 »	9-10	» 19.90	» 21.30	» 19.60
134	134 »	11	» 20.80	» 22.30	» 20.60
140	140 »	12-13	» 21.80	» 23.30	» 21.60
146	146 »	14	» 22.80	» 24.40	» 22.60
152	152 »	15	» 23.80	» 25.50	» 23.60
158	158 »	16	» 24.90	» 26.60	» 24.70

Bleyle's Knabenanzüge können von jeder Frauenhand gut und schön repariert werden. Das erforderliche Material hierzu liegt jedem Anzuge bei. — Die Fabrik übernimmt es, auch grössere Reparaturen in fast unsichtbarer Weise zum Herstellungspreise auszuführen. Näheres siehe Seite 21.

Bleyle's Knaben-Anzüge (Rock mit Kniehose).



Karl

Richard

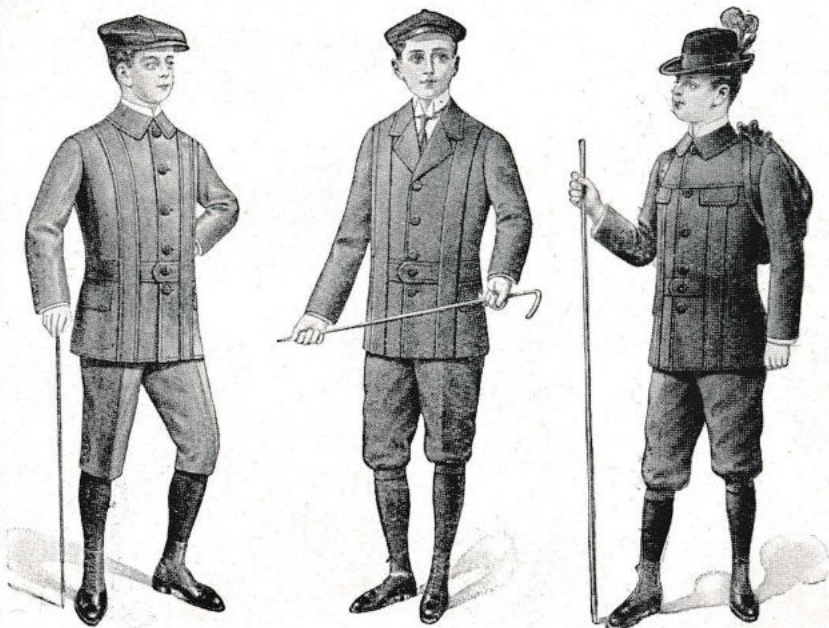
Willi

ohne Falten im Rücken.

No.	Grösse des Knaben ca.	für ungefähr Jahre	Karl	Richard	Willi
92	92 cm	2-2 $\frac{1}{2}$	M —	M —	M —
98	98 »	3	» 17.—	» 17.—	» 17.40
104	104 »	4	» 17.70	» 17.70	» 18.20
110	110 »	5	» 18.50	» 18.50	» 19.—
116	116 »	6-7	» 19.30	» 19.30	» 19.90
122	122 »	8	» 20.20	» 20.20	» 20.80
128	128 »	9-10	» 21.20	» 21.20	» 21.80
134	134 »	11	» 22.20	» 22.20	» 22.90
140	140 »	12-13	» 23.20	» 23.20	» 24.—
146	146 »	14	» 24.30	» 24.30	» 25.10
152	152 »	15	» 25.40	» 25.40	» 26.30
158	158 »	16	» 26.50	» 26.50	» 27.60

Bleyle's Knabenanzüge können leichter als jeder Stoffanzug gereinigt und gewaschen werden; auch bei wiederholtem Waschen verlieren sie weder Form noch Farbe. Beachten Sie die Waschanleitung auf Seite 39.

Bleyle's Knaben-Anzüge (Rock mit Hose).



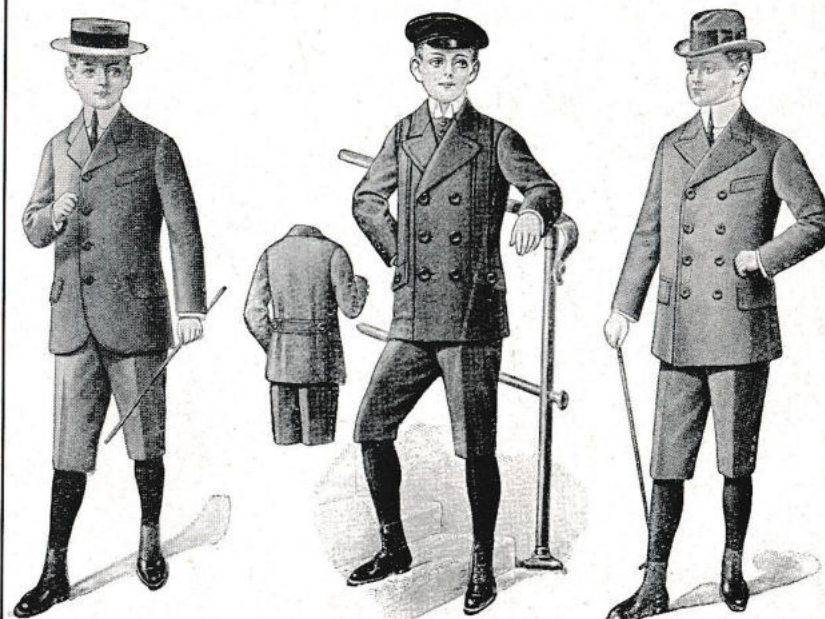
Alex * Viktor Erhard
Diese 3 Anzüge haben auch Falten im Rücken.

No.	Grösse des Knaben ca.	für ungefähr Jahre	Alex	Viktor	Erhard
92	92 cm	2—2½	M —	M —	M —
98	98 »	3	» —	» —	» —
104	104 »	4	» 19.50	» —	» —
110	110 »	5	» 20.40	» 22.20	» 21.60
116	116 »	6—7	» 21.30	» 23.10	» 22.80
122	122 »	8	» 22.20	» 24.10	» 24.—
128	128 »	9—10	» 23.20	» 25.20	» 25.30
134	134 »	11	» 24.30	» 26.30	» 26.60
140	140 »	12—13	» 25.40	» 27.50	» 27.90
146	146 »	14	» 26.50	» 28.80	» 29.20
152	152 »	15	» 27.70	» 30.10	» 30.60
158	158 »	16	» 28.90	» 31.50	» 31.90

* Viktor ohne Falten im Rücken M l.— pr. Stück weniger.

Bleyle's Knabenanzüge werden aus garantiert reinwollenen, farbechten, beinahe unverwüstlichen Stoffen mit nur ganz soliden Besätzen und sonstigen Zutaten in durchaus gewissenhafter, pünktlicher Arbeit angefertigt, so dass ein besserer Knabenanzug überhaupt nicht geboten werden kann.

Bleyle's Knaben-Anzüge (Rock mit Kniehose).



Arnold * Theo Hugo

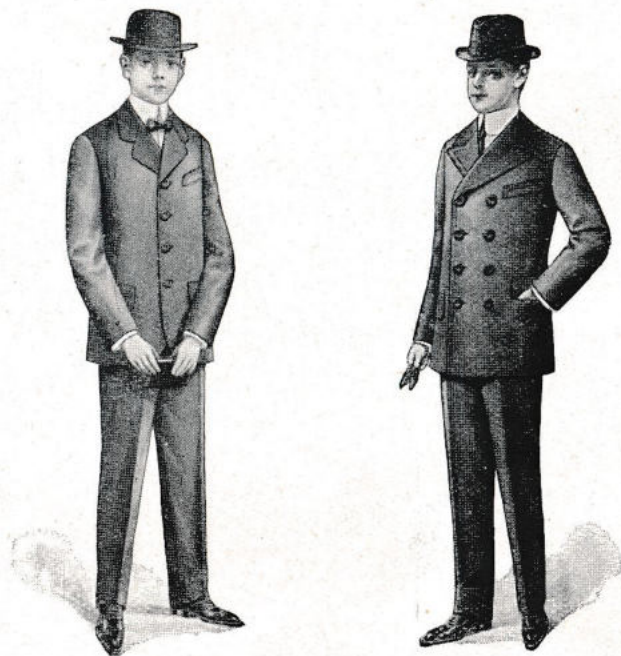
No.	Grösse des Knaben ca.	für ungefähr Jahre	Arnold	Theo	Hugo
92	92 cm	2—2½	M —	M —	M —
98	98 »	3	» —	» —	» —
104	104 »	4	» —	» —	» —
110	110 »	5	» —	» 23.—	» —
116	116 »	6—7	» 20.60	» 24.10	» 21.60
122	122 »	8	» 21.60	» 25.30	» 22.70
128	128 »	9—10	» 22.70	» 26.50	» 23.90
134	134 »	11	» 23.80	» 27.70	» 25.10
140	140 »	12—13	» 25.—	» 28.90	» 26.30
146	146 »	14	» 26.30	» 30.20	» 27.50
152	152 »	15	» 27.70	» 31.50	» 28.80
158	158 »	16	» 29.10	» 32.80	» 30.—

* Theo hat Rückenlasche und gestrickten Einsatz.

Die mit der grössten Genauigkeit ausprobierten Massverhältnisse, wie auch die sorgfältigste Ueberwachung der Konfektion sichern Bleyle's Knabenanzügen ein vollkommen gutes Passen in allen Teilen und verleihen den ausnahmslos elegant gehaltenen Formen ein feines, gediegenes Aussehen.

Bleyle's Jünglings-Anzüge (Rock, lange Hose und Weste).

Für Konfirmanden sehr geeignet.



Konrad

Martin

No.	Brustumfang ca.	Bundweite ca.	Rückenslänge ca.	Hosenschriftlänge ca.	Konrad 1reihig	Martin 2reihig
140	72 cm	69 cm	58 cm	63 cm	„ 36.40	„ 37.80
146	74 „	70 „	60 „	66 „	„ 38.20	„ 39.60
152	76 „	72 „	63 „	69 „	„ 40.20	„ 41.60
158	78 „	74 „	65 „	72 „	„ 42.40	„ 43.70
164	80 „	76 „	68 „	75 „	„ 44.80	„ 46.20

Die Preise verstehen sich für: Rock, Weste u. lange Hose.

Die Grössen-Nummern entsprechen der ganzen Körperlänge, vom Scheitel bis zur Sohle gemessen (siehe Seite 2).

Anfertigung nach Mass unterliegt je nach den Vorschriften einem kleinen Aufschlag.

Bleyle's Knaben-Westen.



Knabenweste.
Fuch im Rücken mit Strickstoff versehen.

No.	Grösse des Knaben ca.	für ungefähr Jahre	Preis
110	110 cm	5	„ 4.40
116	116 „	6-7	„ 4.70
122	122 „	8	„ 5.—
128	128 „	9-10	„ 5.30
134	134 „	11	„ 5.60
140	140 „	12-13	„ 5.90
146	146 „	14	„ 6.20
152	152 „	15	„ 6.50
158	158 „	16	„ 6.90

Wird die Weste vorne bis an den Kragenknopf gewünscht, so genügt der Vermerk „hochgeschlossen“.

Bleyle's Westen-Leibchen (im Rücken zu schliessen).

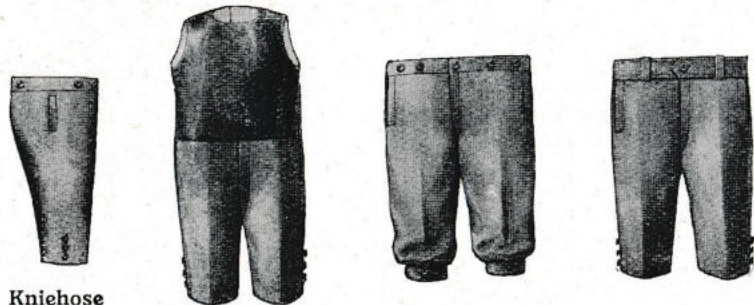


Westenleibchen.
Rücken aus Futterstoff

No.	Grösse des Knaben ca.	für ungefähr Jahre	Wachstoff beste Qualität weiss oder blau	Gestrickter Stoff gestreift oder einfarbig
92	92 cm	2-2 $\frac{1}{2}$	„ 1.50	„ 1.80
98	98 „	3	„ 1.55	„ 1.90
104	104 „	4	„ 1.60	„ 2.—
110	110 „	5	„ 1.65	„ 2.10
116	116 „	6-7	„ 1.70	„ 2.20
122	122 „	8	„ 1.75	„ 2.30
128	128 „	9-10	„ 1.80	„ 2.40
134	134 „	11	„ 1.85	„ 2.50
140	140 „	12-13	„ 1.90	„ 2.60
146	146 „	14	„ 1.95	„ 2.70
152	152 „	15	„ 2.—	„ 2.80
158	158 „	16	„ 2.05	„ 2.90

Die Westenleibchen aus gestricktem Stoffe können in gestreift und einfarbig geliefert werden und erfreuen sich ihres praktischen Wertes halber grosser Beliebtheit.

Bleyle's Knaben-Hosen.



Kniehose
ohne Leib

Kniehose mit Leib

Stulpenhose

** Gürtelhose

No.	für ungefähr Jahre	Knie- hosen mit oder ohne Leibchen	Pump- hosen	Stulpen- hosen	Gürtel- hosen	Lange Hosen in Form wie Herrenhose
92*	2—2 $\frac{1}{2}$	„ 4.90	„ 5.20	„ —	„ —	„ —
98*	3	„ 5.20	„ 5.50	„ 6.20	„ —	„ —
104*	4	„ 5.50	„ 5.80	„ 6.50	„ —	„ —
110*	5	„ 5.80	„ 6.10	„ 6.80	„ 7.20	„ —
116*	6—7	„ 6.10	„ 6.50	„ 7.10	„ 7.50	„ —
122*	8	„ 6.50	„ 6.80	„ 7.50	„ 7.90	„ —
128	9—10	„ 6.80	„ 7.20	„ 7.80	„ 8.20	„ 10.60
134	11	„ 7.20	„ 7.50	„ 8.20	„ 8.60	„ 11.—
140	12—13	„ 7.50	„ 7.80	„ 8.60	„ 9.—	„ 11.40
146	14	„ 7.80	„ 8.20	„ 8.90	„ 9.30	„ 11.90
152	15	„ 8.20	„ 8.50	„ 9.30	„ 9.70	„ 12.50
158	16	„ 8.50	„ 8.90	„ 9.60	„ 10.—	„ 13.10

* Glatte Kniehosen, Pump- und Stulpenhosen werden, wenn nicht anders gewünscht, bis einschl. Grösse 122 mit angenähtem Futterleibchen extra guter Qualität geliefert.

Sämtliche Leibchenhosen sind mit Verlängerungsfalte versehen.

** Gürtelhose hat im Bund keine Knöpfe, sondern Knopflöcher zum Einknöpfen in Hemdblusen.

Bleyle's Knabenhosen werden auch einzeln geliefert und können daher zu vorhandenen Röcken und Blusen genau passend jederzeit nachbezogen werden.

Bleyle's Knaben-Hosen.

Die grossen, anerkannten Vorzüge von Bleyle's Fabrikaten kommen bei Bleyle's Knabenhosen in besonderem Masse zur Geltung.

Für die bewegungslustige, spielfrohe Jugend

gibt es kein geeigneteres und vorteilhafteres Tragen als Bleyle's Knabenhosen, welche selbst bei munterstem Treiben Gewähr bieten für

unerreichte Haltbarkeit u. grösste Bequemlichkeit!

Neben diesen Eigenschaften zeichnen sie sich aus durch

flotten Sitz und elegantes Aussehen;

auch sind sie deshalb äusserst praktisch, weil sie bei jeder Jahreszeit

zu jedem Rock, zu Bluse und Sweater

passend getragen werden können.

Ihr praktischer Wert erhöht sich noch dadurch, dass sie fast **unsichtbar repariert**, sowie **nahtlos verlängert** werden können und ausserdem, ohne Form und Farbe zu verlieren, **leicht zu waschen und zu reinigen** sind.

Reparaturen Seite 21

Waschanleitung Seite 39

Bitte zu beachten!

Es kommt oft vor, dass

Bleyle's Knaben-Anzüge

auch von Firmen angeboten werden, mit denen die Fabrik nicht in Verbindung steht und auch nicht in Verbindung treten will.

Solche Anpreisungen erfolgen offenbar nur in der Absicht, mit Hilfe des ausgezeichneten Rufes der gesetzl. geschützten Marke „Bleyle's“ Knaben-Anzüge andere zum Teil sehr minderwertige Fabrikate, anzubringen.

Es werden daher alle Interessenten darauf aufmerksam gemacht, dass nur solche Geschäfte seitens der Fabrik

Wilh. Bleyle, Stuttgart

berechtigt sind, Bleyle's Knaben-Anzüge zu verkaufen, welche im Besitze dieses mit der Firma der Verkaufsstelle bedruckten Kataloges sind.

Diese Firmen sind auch verpflichtet, neben Bleyle's Knaben-Anzügen kein Konkurrenz-Fabrikat zu führen, so dass nach dieser Richtung Verwechslungen und Schädigungen ausgeschlossen sind.

Um daher sicher zu sein, stets Bleyle's Knaben-Anzüge zu erhalten, wolle man nicht versäumen, beim Kaufe sich einen Katalog über Bleyle's Fabrikate geben zu lassen.

Jedem Umschlage des Kataloges muss die Firma der Verkaufsstelle beigedruckt sein.

Beachten Sie nebenstehende Echtheitsmerkmale

Wichtig für den Einkauf!

Verlangen Sie ausdrücklich die

ges. gesch. Marke „Bleyle“

und achten Sie darauf, dass jedes Stück mit nebenstehendem Etikett und der Aufhänger mit der Inschrift:



BLEYLE'S KNABENANZUG N°

oder:

BLEYLE'S KNABENHOSE N°

versehen ist.

Jeder Anzug muss ferner in einem Karton mit dem Aufdruck:

Bleyle's Knaben-Anzug
wie Abbildung, verpackt sein.



Wie soll ein tadelloser Knaben-Anzug beschaffen sein ?

Ein tadelloser Knabenanzug muss in erster Linie allen sanitären Anforderungen entsprechen. Bei schönem Sitze darf sich der frohe Knabe in kräftiger, freier Bewegung in keiner Weise beengt oder belästigt fühlen.

Ein tadelloser Knabenanzug darf nicht zu schwer und auch nicht zu leicht sein; er muss zu jeder Jahreszeit eine behagliche, vollkommen entsprechende Bekleidung bieten.

Ein tadelloser Knabenanzug muss durch richtige Wahl des Stoffes gegen Erhitzung wie auch gegen Erkältung unter allen Verhältnissen den denkbar grössten Schutz bieten; er muss im Hause, in der Schule, auf der Strasse und beim Spiele eine flotte, bequeme, die Behaglichkeit niemals benachteiligende Kleidung bilden.

Ein tadelloser Knabenanzug muss aus garantiert reinwollenem Stoffe von allergrösster Dauerhaftigkeit sein. Der muntere Knabe soll sich ohne stete Sorge für seine Kleidung nach Herzenslust tummeln dürfen.

Ein tadelloser Knabenanzug muss in Farbe vollkommen echt und giftfrei sein.

Ein tadelloser Knabenanzug muss porös und elastisch sein, dabei aber die Eigenschaft besitzen, weder durch vielen Gebrauch noch durch wiederholtes Waschen an seiner Form eine Aenderung zu erleiden. (Siehe letzte Innenseite).

Ein tadelloser Knabenanzug darf erst nach langem, strengem Gebrauche einer Ausbesserung bedürftig werden. Die Reparatur muss sich gut und schön bewerkstelligen lassen. (Siehe Seite 21.)

Ein Wort über Reparaturen!

Vielbeschäftigte Mütter empfinden es als Wohltat, wenn sie sich nicht mehr mit zeitraubenden Flickereien zu plagen brauchen. Bleyle's Knaben-Anzüge werden von der Verkaufsstelle bereitwillig zur Reparatur angenommen und zur weiteren Behandlung der Fabrik eingeschickt, welche selbst umfangreiche Reparaturen so kunstvoll ausführt, dass das Auge sie fast nicht wahrnimmt.

||| Ebenso können zu kurz gewordene Ärmel und Hosen nahtlos verlängert werden, wodurch sich der praktische Wert dieser Spezialmarke bedeutend erhöht.

Jede Hausfrau schätzt die Ersparnisse, welche die erwähnten Vorteile mit sich bringen, denn ein derart reparierter Bleyle-Anzug kann noch lange Zeit wie ein neuer weitergetragen werden. Selbst Reparaturen an stark zerrissenen Teilen rentieren oft noch gut und es empfiehlt sich daher im Interesse der Käufer, sich bei der Verkaufsstelle zu vergewissern, ob eine Ausbesserung noch lohnend ist oder nicht. Im Zweifelsfalle werden solche Stücke zur annähernden Bestimmung der Reparaturkosten der Fabrik übergeben.

Reparaturen bringe man zur Verkaufsstelle!

Bleyle's Herren- und Sport-Anzüge.

In gleicher Weise wie **Bleyle's Knaben-Anzüge** haben auch

Bleyle's Herren- und Sport-Anzüge

als nach jeder Richtung praktische, bequeme und ungemein behagliche Kleidung in weitesten Kreisen Aufnahme gefunden.

Bleyle's Herren- und Sport-Anzüge

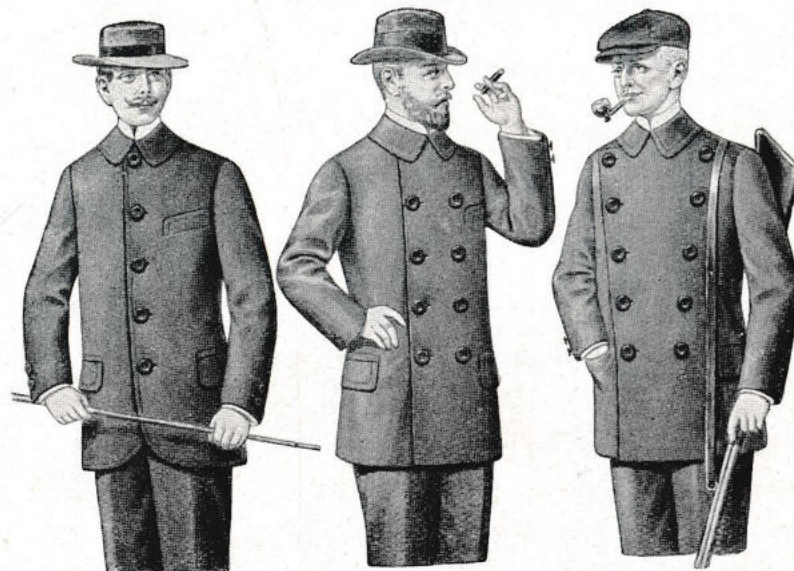
werden, weil sie jeder Jahreszeit und jeder Witterung entsprechen, für Sommer und Winter in der gleichen Qualität geliefert; dieselben bieten sicheren Schutz gegen übermässige Erhitzung, wie auch gegen gefährliche Erkältung und sind daher gesundheitlich von höchstem Werte.

Einen besonderen Vorteil bietet **Bleyle's Herren- und Sportkleidung** auch dadurch, dass, wenn einmal grössere Reparaturen nötig, solche in der Fabrik in fast unsichtbarer Weise bewerkstelligt werden können.

Es hat sich deshalb diese Spezialität nicht nur in Ruder-, Radfahr-, Turn-, Touristen- und sonstigen Sportkreisen zu vollster Zufriedenheit eingeführt, sondern dieselbe erfreut sich auch grösster Beliebtheit bei Herren jeden Standes als wirklich angenehme, in jeder Weise vorteilhafte Kleidung.



Bleyle's Herren-Röcke.



Form P

Form A

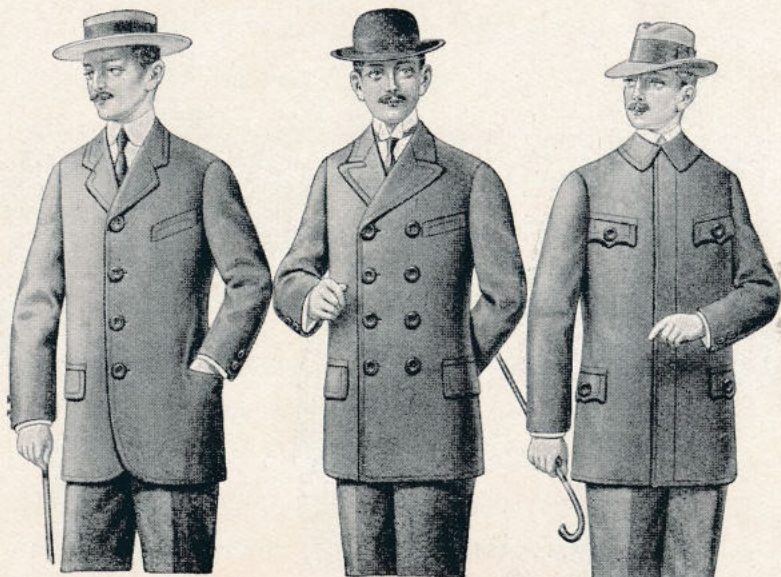
Form G

No.	Brust- umfang	Bund- weite	Rücken- länge	P	A	G
84	84 cm	78 cm	70 cm	„ 23.50	„ 25.70	„ 26.80
88	88 „	82 „	71 „	„ 24.10	„ 26.30	„ 27.40
92	92 „	88 „	72 „	„ 24.70	„ 26.90	„ 28.—
96	96 „	92 „	73 „	„ 25.30	„ 27.50	„ 28.70
100	100 „	98 „	74 „	„ 25.90	„ 28.20	„ 29.40
104	104 „	102 „	75 „	„ 26.50	„ 29.—	„ 30.10
108	108 „	108 „	76 „	„ 27.20	„ 29.80	„ 30.90
112	112 „	112 „	76 „	„ 27.90	„ 30.70	„ 31.80

Anfertigung nach Mass unterliegt je nach den Vorschriften einem kleinen Aufschlage.

Massanleitung siehe Seite 37 u. 38.

Bleyle's Herren-Röcke.



Form R

Form H

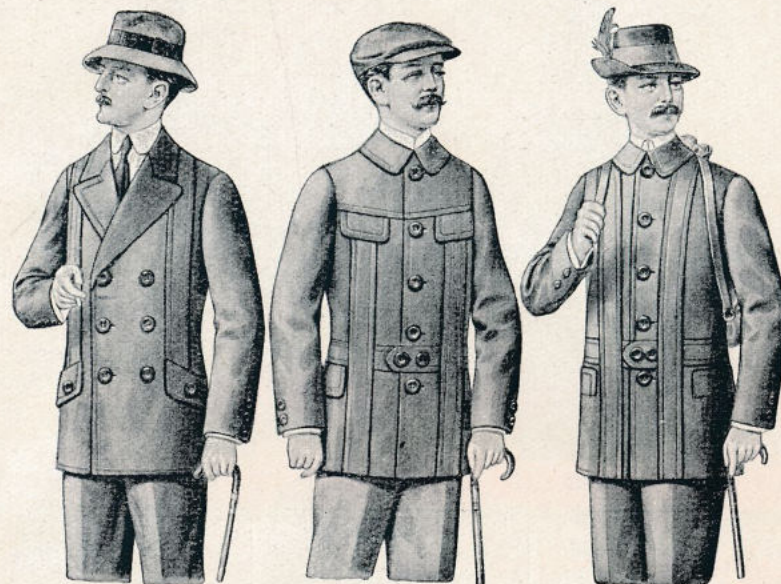
Form V

No.	Brust- umfang	Bund- weite	Rücken- länge	R	H	V
84	84 cm	78 cm	70 cm	„ 25.70	„ 27.—	„ 25.70
88	88 „	82 „	71 „	„ 26.30	„ 27.60	„ 26.30
92	92 „	88 „	72 „	„ 26.90	„ 28.30	„ 26.90
96	96 „	92 „	73 „	„ 27.60	„ 29.—	„ 27.60
100	100 „	98 „	74 „	„ 28.40	„ 29.80	„ 28.40
104	104 „	102 „	75 „	„ 29.30	„ 30.70	„ 29.20
108	108 „	108 „	76 „	„ 30.20	„ 31.60	„ 30.20
112	112 „	112 „	76 „	„ 31.20	„ 32.60	„ 31.20

Anfertigung nach Mass unterliegt je nach den Vorschriften einem kleinen Aufschlage.

Massanleitung siehe Seite 37 u. 38.

Bleyle's Herren-Röcke.



Form T
mit Rückenlasche

Form L
(beide auch im Rücken mit Falten)

Form S

No.	Brust- umfang	Bund- weite	Rücken- länge	T	L	S
84	84 cm	78 cm	70 cm	„ 30.15	„ 30.60	„ 29.80
88	88 „	82 „	71 „	„ 30.85	„ 31.20	„ 30.40
92	92 „	88 „	72 „	„ 31.65	„ 31.90	„ 31.10
96	96 „	92 „	73 „	„ 32.45	„ 32.70	„ 31.90
100	100 „	98 „	74 „	„ 33.30	„ 33.60	„ 32.70
104	104 „	102 „	75 „	„ 34.25	„ 34.50	„ 33.50
108	108 „	108 „	76 „	„ 35.20	„ 35.50	„ 34.50
112	112 „	112 „	76 „	„ 36.15	„ 36.60	„ 35.50

Anfertigung nach Mass unterliegt je nach den Vorschriften einem kleinen Aufschlage.

Massanleitung siehe Seite 37 u. 38.

Bleyle's Geschäfts- und Haus-Jacken.



Elbe



Ziller

No.	Brust- umfang	Bund- weite	Rücken- länge	Elbe	Ziller
84	84 cm	78 cm	66 cm	ℳ 13.70	ℳ 14.80
88	88 »	82 »	67 »	» 14.40	» 15.50
92	92 »	88 »	68 »	» 15.10	» 16.20
96	96 »	92 »	69 »	» 15.80	» 16.90
100	100 »	98 »	70 »	» 16.60	» 17.70
104	104 »	102 »	71 »	» 17.40	» 18.50
108	108 »	108 »	72 »	» 18.20	» 19.40
112	112 »	112 »	73 »	» 19.—	» 20.40

Die Geschäfts- und Hausjacken sind kürzer als die Herrenröcke und in Ausführung billiger gehalten.

Bleyle's Geschäfts- und Hausjacken kleiden sehr vorteilhaft, bieten ausgezeichneten Schutz gegen übermäßige Erhitzung und gegen gefährliche Erkältung, weshalb sie auch als gesunde und sehr geeignete Kleidung für alle Geschäftszweige (sowohl Werkstätte wie Bureau) bestens empfohlen werden können.

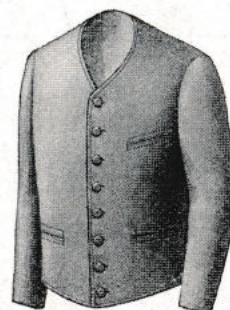
Nur beste reinwollene Qualität! Nur echte Farben!

Bleyle's Herren-Westen.

Bleyle's Herren-Westen.



ohne Ärmel



mit Ärmel

No.	Brust- umfang	Bund- weite	ohne Ärmel	mit Ärmel
	cm	cm	ℳ	ℳ
84	84	78	8.80	13.60
88	88	82	9.20	14.10
92	92	88	9.60	14.70
96	96	92	9.90	15.30
100	100	98	10.30	15.90
104	104	102	10.70	16.60
108	108	108	11.10	17.30
112	112	112	11.50	18.—

Bleyle's Uniform-Westen.



ohne Ärmel



mit Ärmel

beide ohne Taschen

84	84	78	6.20	8.90
88	88	82	6.40	9.10
92	92	88	6.60	9.40
96	96	92	6.80	9.70
100	100	98	7.—	10.—
104	104	102	7.20	10.30
108	108	108	7.40	10.60
112	112	112	7.60	10.90

Bleyle's Uniform-Westen sind etwas leichter und kürzer und in Ausführung billiger gehalten als die Herren- und Sportwesten.

Bleyle's Sport-Weste.

feinste Ausführung mit Wollfutter



No.	Brust- umfang	Bund- weite	Preis
1	92 cm	84 cm	ℳ 14.—
2	100 »	92 »	» 14.90
3	108 »	102 »	» 15.80

Bleyle's Sport-Weste hat auch im Rücken Strickstoff und ist im Schnitt so gehalten, dass sie glatt am Körper anliegt, daher als Jagd- und Sport-Weste sehr geeignet.

Anfertigung nach Mass unterliegt je nach den Vorschriften einem kleinen Aufschlage.

Bleyle's Herren-Hosen.



Herren-Hose.
2 Seitentaschen
1 Gesässtasche

No.	Bundweite	Schrittlänge	Qual. Ia. beste Ausführg.	Qualität extra-schwer
84	78 cm	76 cm	„ 19.—	„ 22.50
88	82 „	77 „	„ 19.50	„ 23.10
92	88 „	78 „	„ 20.—	„ 23.70
96	92 „	79 „	„ 20.60	„ 24.30
100	98 „	80 „	„ 21.40	„ 25.—
104	102 „	81 „	„ 22.30	„ 25.80
108	108 „	82 „	„ 23.20	„ 26.80
112	112 „	82 „	„ 24.30	„ 27.90

Bleyle's Herrenhose bietet neben den allgemeinen Vorzügen dieses Fabrikates auch noch dadurch besonderen Vorteil, dass sie, wenn unten abgestossen, wieder nahtlos wie neu angesetzt werden kann.

Sie passt zu jedem Stoffe und findet als praktische, bequeme, wie auch als elegante Hose in stets weiteren Kreisen Eingang.

Anfertigung nach Mass unterliegt je nach den Vorschriften einem kleinen Aufschlage.

Bleyle's Reit-Hosen.



Reithose.

No.	Bundweite	Schrittlänge bis Knöchel	Qual. Ia. beste Ausführg.	Qualität extra-schwer
84	78 cm	71 cm	„ 21.—	„ 26.90
88	82 „	72 „	„ 21.50	„ 27.50
92	88 „	73 „	„ 22.—	„ 28.10
96	92 „	74 „	„ 22.60	„ 28.70
100	98 „	75 „	„ 23.20	„ 29.40
104	102 „	76 „	„ 23.80	„ 30.10
108	108 „	77 „	„ 24.50	„ 30.80
112	112 „	77 „	„ 25.30	„ 31.60

Bleyle's Reithose hat neben grösster Haltbarkeit bei schönem Sitze den Vorteil ausserordentlicher Bequemlichkeit.

Massanleitung siehe Seite 37 u. 38.

Bleyle's Sport-Hosen für Herren.



Herren-Stulpenhose

No.	Bundweite ca.	Herren-Stulpenhose	Herren-Kniehose
84	78 cm	„ 14.50	„ 13.20
88	82 „	„ 15.10	„ 13.80
92	88 „	„ 15.70	„ 14.40
96	92 „	„ 16.30	„ 15.—
100	98 „	„ 16.90	„ 15.60
104	102 „	„ 17.50	„ 16.20
108	108 „	„ 18.10	„ 16.80
112	112 „	„ 18.70	„ 17.40



Herren-Kniehose.

Sämtliche Herren- und Sporthosen auf Wunsch mit innerem oder äusserem Doppelsitz gegen entsprechende Mehrberechnung.

Bleyle's Turnhosen (nur in mittelgrau).



Turnhose J und JJ

No.	Bundweite ca.	Schrittlänge ca.	J	JJ	N
1	74 cm	72 cm	„ 12.30	„ 10.30	„ 9.70
2	77 „	75 „	„ 12.80	„ 10.70	„ 10.10
3	80 „	78 „	„ 13.30	„ 11.10	„ 10.50
4	83 „	81 „	„ 13.90	„ 11.50	„ 10.90

Turnhose J wird in Qual. Ia., Turnhose JJ und N in leichterem Ware geliefert; N ist überdies auch in der Ausführung billiger und hat Bund mit Gummizug.

Von hervorragenden Turnvereinen schon seit Jahren offiziell eingeführt, ist Bleyle's Turnhose nicht nur für Turnzwecke das Beste, was geboten werden kann, sondern sie wird auch deshalb noch besonders geschätzt, weil sie sich als ebenso schöne wie praktische Ausgangshose verwenden lässt.

Anfertigung nach Mass unterliegt je nach den Vorschriften einem kleinen Aufschlage.

Gesundheitliche Vorteile.

Neben grosser Bequemlichkeit und seltener Dauerhaftigkeit haben **Bleyle's Fabrikate** als **poröse, reinwollene Kleidung** die gesundheitlich sehr wichtige Eigenschaft, dass sie sich in vortrefflicher Weise dem wechselnden Erwärmungsbedürfnis des Körpers anpassen und denselben mit der Aussenluft in fortwährend **gleichmässiger** Berührung halten. Es wird dadurch die Widerstandsfähigkeit gegen Kälte und Wärme sehr bedeutend erhöht, wie auch eine in keiner Weise belästigende Ausdünstung und Auftrocknung des Schweisses ermöglicht.

Aus diesem Grunde ist man — bei sehr wohligen Gefühl — gegen Kälte wie auch gegen übermässige Erhitzung wirksam geschützt.

Infolge dieser hochwichtigen Eigenschaft, welcher die führenden Autoritäten auf dem Gebiete moderner Bekleidungshygiene übereinstimmend grosse gesundheitliche Bedeutung beimessen, sind **Bleyle's Fabrikate** auch nach dieser Hinsicht die rationellste Kleidung, nicht nur für die immer sich tummelnde und daher leicht in Erhitzung geratende Jugend, sondern auch für Radfahrer, Touristen und Sporttreibende jeder Art, sowie für Geschäftsleute, zumal wenn sie abwechselnd in und ausser dem Hause tätig sind.

Für stark beleibte Herren dürfte es für Sommer wie Winter kaum eine angenehmere, zweckmässigere Kleidung geben.

Bleyle's Reformbeinkleid „Oja“.

Bleyle's „Oja“

Reformbeinkleid für Damen und Mädchen.

Beste, reinwollene, elastisch-poröse Stoffe. Vorzüglicher Schnitt. Gediegene Machart. Aeusserst dauerhaft und daher sehr billig. Kleidsame, zweckentsprechende Formen. Leicht zu reinigen und zu reparieren. Seit Jahren erprobt und bestens bewährt.

Infolge dieser bedeutenden, praktischen und gesundheitlichen Vorzüge haben **Bleyle's „Oja“** bei der gesamten Damenwelt eine über alles Erwarten günstige Aufnahme gefunden.

Für den täglichen Bedarf, für die Reise, für die Sommerfrische und besonders auch für jede Art von Sport ist

Bleyle's „Oja“

das angenehmste und beste Damenbeinkleid.

Bleyle's Turn-Beinkleid „Oja“

Form **Laura** u. **Thalia** (Abbildung und Preise s. Seite 32 u. 33) wird den Vorschriften der Unterrichtsbehörden entsprechend ausgeführt.



Emma (schwere Qualität)
Diana (feinere leichte Qualität)
mit breitem Satinbund,
unten mit Gummizug.



Berta (schwere Qualität)
Helena (feinere leichte Qualität)
vorn u. seitlich mit Strickstoff-
bund, unt. m. Stulpen z. Knöpf.



Laura (schwere Qualität,
Thalia (feinere leichte Qualität,)
Turnbeinkleid mit festgenähtem Träger-
leibchen, unten mit Gummizug.



Bleyle's „Oja“.

Farben:

blau, dunkelgrau, mittelgrau, silbergrau (ganz hell).

Preise für Damenbeinkleider:

Grösse (Taillenweite):	60	66	72	78	84	90	cm
Emma } Diana }	9.—	9.50	10.—	10.50	11.—	11.50	per Stück
Berta } Helena }	9.40	9.90	10.40	10.90	11.40	11.90	› ›
Laura } Thalia }	9.70	10.20	10.70	11.20	11.70	12.20	› ›

mit Trägerleibchen

Die Grössen entsprechen der Taillenweite.

Preise für Mädchenbeinkleider:

Grösse (Körperlänge):	100	108	116	124	132	140	148	cm
Emma } Diana }	5.30	5.70	6.10	6.50	6.90	7.30	7.80	per Stück
Laura } Thalia }	5.80	6.20	6.60	7.10	7.60	8.10	8.60	› ›

mit Trägerleibchen

Die Körperlänge versteht sich vom Scheitel bis zur Sohle gemessen,
wie auf Seite 2 beschrieben.

Weisse Einknöpff-Beinkleider zu Bleyle's „Oja“ aus gutem,
haltbarem Shirting werden billigst geliefert.

Reparaturen sind leicht ausführbar. Der dazu erforderliche Strick-
stoff wird billigst abgegeben. Grössere Ausbesserungen
werden auf Wunsch in der Fabrik vorgenommen.