



Prüfstelle
für
Luftfahrtgerät

Arbeitsblätter für den Prüfdienst

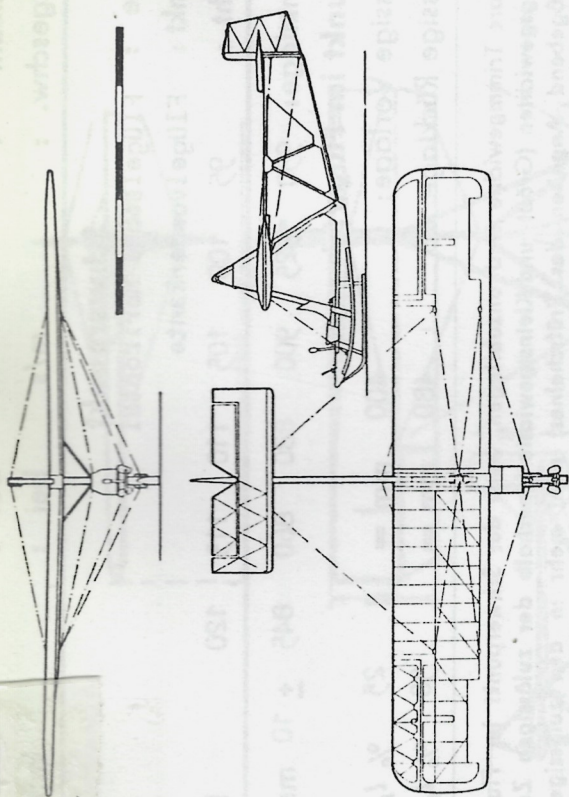
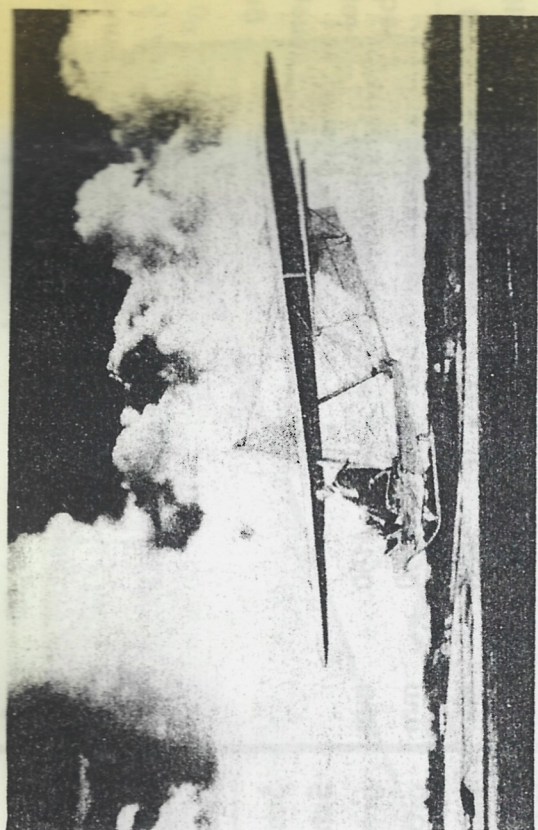
Segelflugzeug
SG 38

L - 14

Muster-Blatt

Blattzahl: 1

Blatt: 1



DEUTSCHES
SEGELFLUG
MUSEUM

Handstart	ja
Kraftwagen- u. Windenstart bis: 60 km/h	60 km/h
Flugzeugschlepp bis: - km/h	- km/h
Gleitflug b. böigem Wetter bis: - km/h	- km/h
Gleitflug b. ruhigem Wetter bis: - km/h	- km/h
Wolkenflug	nein
Kunstflug	nein

Zugelassen für	
1 (m. Boot)	1
Leergewicht des Musterflugz.: 120 kg	125 kg
Höchstzulässige Zuladung : 90 kg	90 kg
Höchstzulässig. Fluggewicht: 210 kg	210 kg
Höchstz. Gew. d. nichttr. Teil.: 155 kg	155 kg

Beanspruchungsgruppe: 1	1
Zahl der Sitze	1
Spannweite : 10414 mm	
größte Länge: 6283 mm	
Verwendungszweck: Schulung	
Entwurf Musterbetreuer	

Nur Windschlepp min. 368 kg max. 517 kg

Baujahr des Musterflugzeuges: -

DVL - PFL

Ausgabedatum: Okt. 60

Ersatz für Nr.: - - -

Arbeitsblatt-Nr.: 021