

1

GEGRÜNDET 1878

MODERNE TRANSMISSIONEN

6



AUSGABE 1903

W. A. Wetzig

EISENGIESSEREI UND MASCHINEN-
FABRIK FÜR MÜHLENBAU

Wittenberg Bezirk
halle

A. WETZIG

EISENGIESSEREI UND MASCHINENFABRIK FÜR MÜHLENBAU

Wittenberg (Bez. Halle)

———— INHABER: A. WETZIG UND E. AUG. PAPE. ————



Brief - Adresse: **A. Wetzig, Maschinenfabrik,**
Wittenberg (Bez. Halle).

Telegramm - Adresse: **Wetzig, Wittenbergbezhalle.**
Telephonruf: **No. 28.**

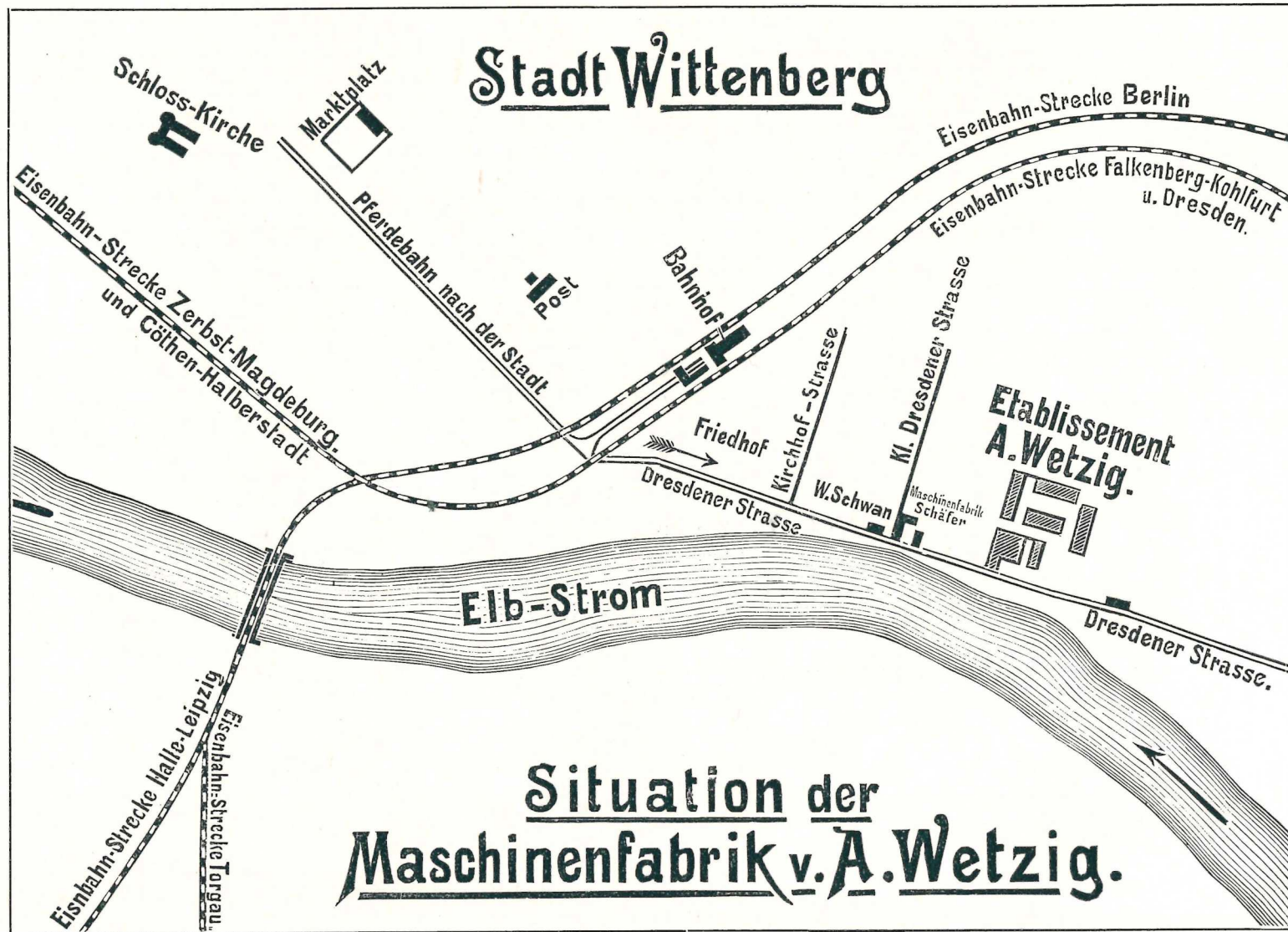
Prämiirt:

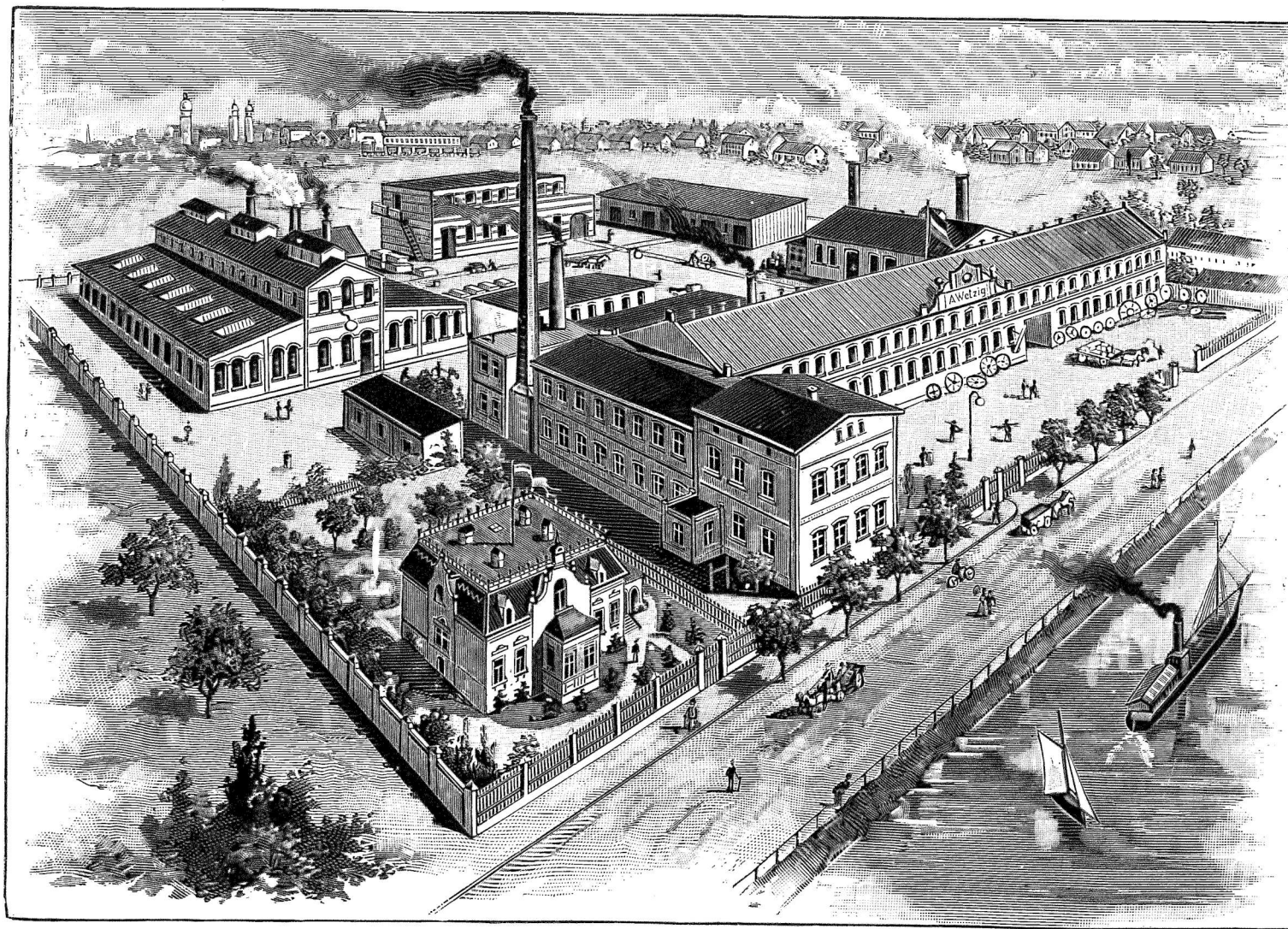
Deutsch-Nordische Handels- und Industrie-Ausstellung
Lübeck 1895 Silberne Medaille.

Deutsche Colonial-Ausstellung
Berlin 1896 Ehrenpreis.

Sächsisch-Thüringische Industrie- und Gewerbe-Ausstellung
Leipzig 1897 Goldene Medaille
(Höchste Auszeichnung für Mühlenbau).

Allgemeine Ausstellung für Nahrungs- und Genussmittel etc.
Cottbus 1901 Goldene Medaille.






Fabrikansicht.


Dieser Katalog bleibt Eigenthum der Firma A. WETZIG,
Wittenberg, und kann zurückverlangt werden.



 **D**as Uebertragen dieses Kataloges an dritte Personen,
in Sonderheit an Concurrnzfirmen, ist nicht gestattet.

Der Nachdruck dieses Kataloges oder einzelner Theile
desselben wird strafrechtlich verfolgt.



 **D**urch diesen Katalog werden alle früheren Ausgaben
ungültig.

Abbildungen, Abmessungen und Gewichte sind ungefähre
und unverbindlich.



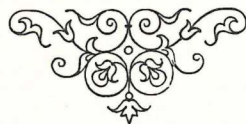
Inhalt-Verzeichniss.

Nach Seiten geordnet.

	Seite		Seite
Erläuterungen	IX – XV	Sellers-Lager (mit Kugelbewegung und verstellbarer Lagerachse) mit und ohne Ringschmierung:	
Wellen, Stellringe, Bunde, Nuten und Keile	1 – 2	als Bügellager	55 – 56
Sellers-Kupplung	3 – 4	als Wandconsollager	57 – 60
Hülsen-Kupplung	5 – 6	als Säulenconsollager	61 – 62
Scheiben-Kupplung	7 – 8	als offenes Hängelager	63 – 66
Ausdehnung- oder Längenausgleich-Kupplung	9 – 10	als Consol-Hängelager	67 – 68
Kreuzgelenk-Kupplung	11 – 12	Weissmetallager (Unterschale herausnehmbar) mit und ohne Ring- schmierung	69 – 72
Klauen-Kupplung	13 – 14	Weissmetallager (Unterschale herausnehmbar) mit und ohne Ring- schmierung:	
Zahn-Kupplung (System Hildebrandt)	15 – 16	für hohle Welle	73 – 74
Reibung-Kupplung	17 – 18	auf Sohlplatte	75 – 76
do. in Verbindung mit hohler Welle, mit Riemen- oder Seilscheibe etc.	19 – 20	im Mauerkasten	77 – 78
Hebelausrücker	21 – 22	auf Winkelconsol	79 – 80
Spindelausrücker	23 – 24	auf Wandconsol	81 – 84
Elektrische Ausrück-Apparate	25 – 26	auf Säulenconsol	85 – 86
Motoren-Kupplung (System Uhlhorn)	27 – 28	auf Säulenconsol mit Schellen	87 – 88
Sellers-Stehlager (mit Kugelbewegung) mit und ohne Ringschmierung	31 – 32	im Hängebock	89 – 90
Sellers-Stehlager (mit Kugelbewegung) mit und ohne Ringschmierung:		auf Lagerbalken	91 – 92
auf Sohlplatte	33 – 34	auf Lagerstuhl	93 – 96
im Mauerkasten	35 – 86	als Bügellager	97 – 98
auf Winkelconsol	37 – 38	Deckenriemenleiter mit und ohne Universaleinstellung	99 – 100
auf Wandconsol	39 – 42	Wandriemenleiter " " " "	101 – 102
auf Säulenconsol mit Platte	43 – 44	Riemenleitrolle mit Universaleinstellung	103 – 104
auf Säulenconsol mit Schelle	45 – 46	Riemenausrückvorrichtungen	105 – 106
im Hängebock	47 – 48	Combinirte Riemenausrück- und Anpress-Vorrichtungen	107 – 108
auf Lagerbalken	49 – 50		
auf Lagerstuhl	51 – 54		

	Seite
Leerlaufbüchsen für lose laufende Riemenscheiben	109–110
Riemenscheiben	111–122
Hanfseilscheiben	123–136
Drahtseilscheiben	137–140
Zahnräder	141
Speziallager mit Ringschmierung (Innenpendellager)	143–144
Stehlager mit herausnehmbaren Rothguss- oder festen Weissmetall- schalen	145–146
Stehlager mit herausnehmbaren Rothguss- oder festen Weissmetall- schalen auf Sohlplatte	147–148
Stehendes Fuss- (Spur-) Lager mit Rothgussbüchse und Stahlplatte .	149–150
Winkellager (Stirnseitenlager) mit Rothgusschalen	151–152

	Seite
Führungslager für stehende Wellen mit Pockholzführungen und Ver- schlussdeckel	151–152
Steh- und Winkellager mit festen Weissmetallschalen	153–154
Wand- und Fundamentanker, Wand- und Fundamentankerplatten . .	155–156
Schmiergefäße	157–158
Treibriemen	159
Keil-Tabelle	160
Tabelle der theoretischen Wellendurchmesser	161–162
Riemenübertragungstabelle	163
Hanfseilübertragungstabelle	164
Drahtseilübertragungstabelle	165
Frachtsätze	166–172



Hübel & Denck, Leipzig
Kgl. Bayr. Hofbuchbinderei.