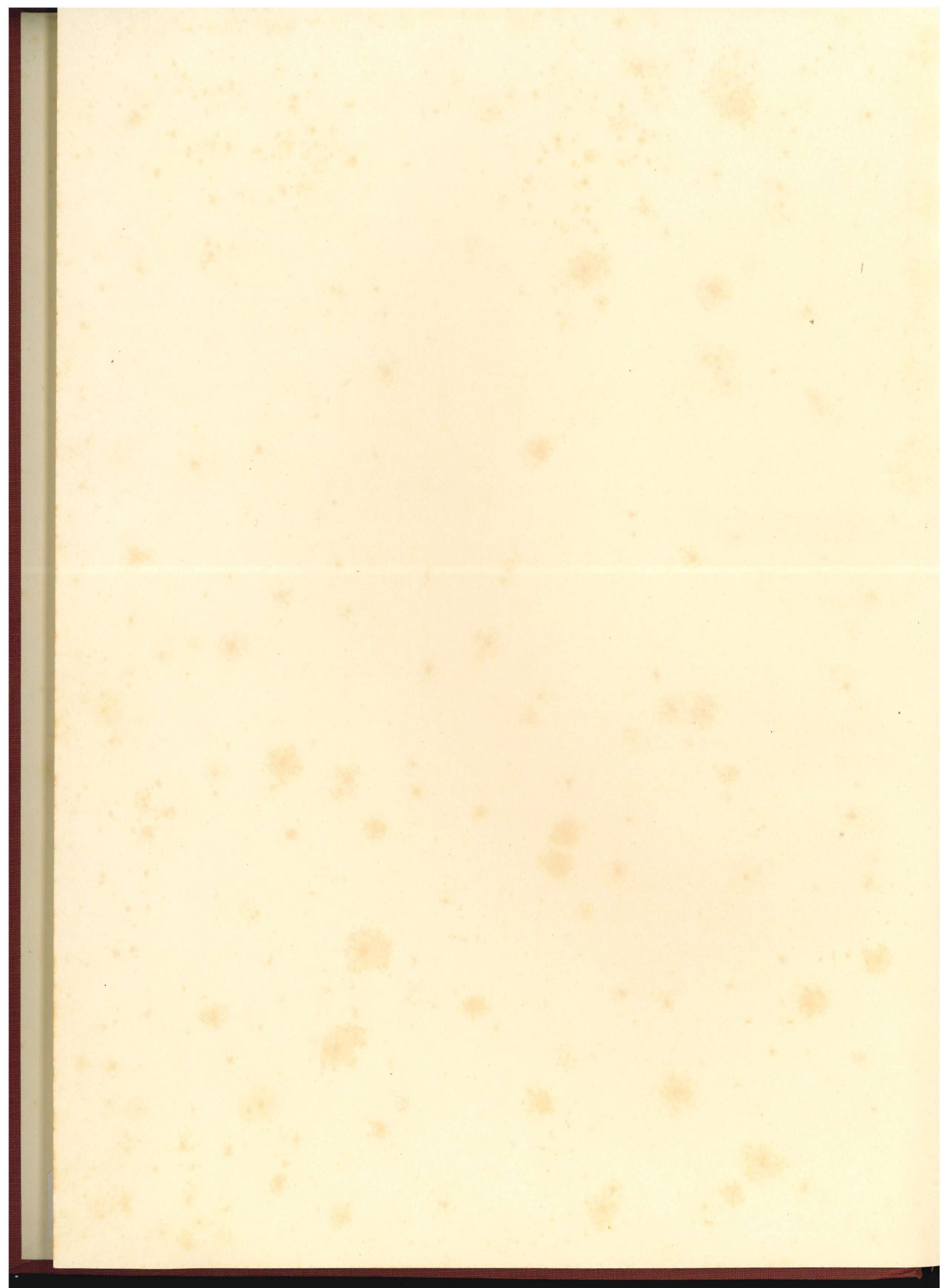


A. WETZIG
WITTENBERG BEZ. HALLE

MÜHLENBAU





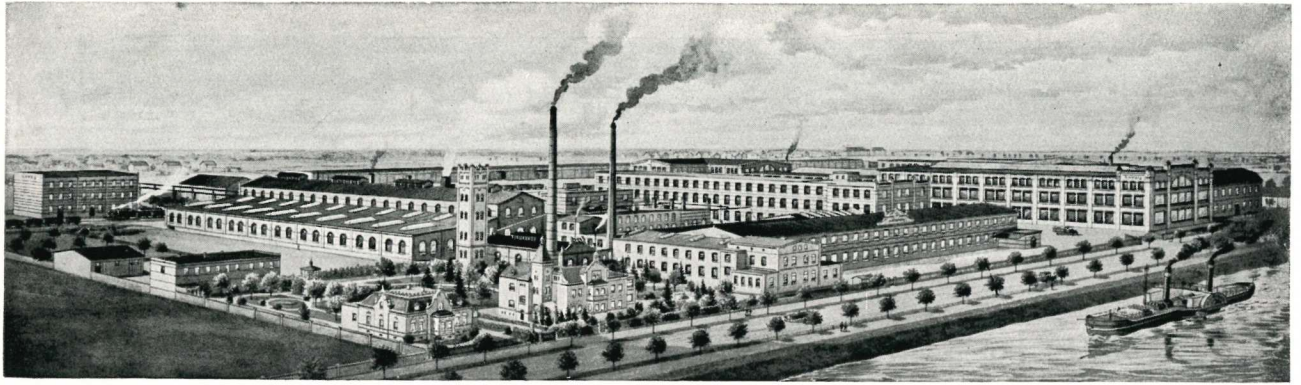
A. WETZIG

EISENGIESSEREI, MASCHINENFABRIK
UND MÜHLENBAUANSTALT

WITTENBERG
BEZ. HALLE

FERNSPRECH-ANSCHLUSS SAMMEL-NR. 2441 · TELEGRAMM-ADRESSE: WETZIG, WITTENBERGBEZHALLE
ADRESSE FÜR BRIEFE: A. WETZIG, MASCHINENFABRIK, WITTENBERG (BEZ. HALLE)
BAHNSENDUNGEN: A. WETZIG, MASCHINENFABRIK, WITTENBERG (BEZ. HALLE), ANSCHLUSSGLEIS

*H*armonie zwischen Wissenschaft und
Praxis führt auf dem kürzesten Wege
zum Ziele und sichert den Erfolg!



Gesamtansicht des Werkes

Unser langjähriges Spezialgebiet:

Einrichtung und Verbesserung von Getreidemühlen,
Getreidespeichern, Wasserkraft- und Transmissionsanlagen.

Wir fertigen und liefern sämtliche hierfür in Frage
kommenden Maschinen, sowie Wasserturbinen, Wasser-
räder und Transmissionen unter Garantie erstklassiger
Ausführung und höchster Leistung.

ZUR BEACHTUNG:

Auf Wunsch stehen wir für technische Beratungen durch
unsere Spezial-Ingenieure stets gern zur Verfügung.
Bei Drahtanschriften genügen zur Bezeichnung der Ma-
schinen die in den Tabellen angegebenen Telegramm-
Bezeichnungen.

*Dieser Katalog bleibt Eigentum der Firma A. WETZIG,
Wittenberg, und kann zurückverlangt werden.*

Das Übertragen dieses Kataloges an dritte Personen, in-
sonderheit an Konkurrenzfirmen, sowie den teilweisen oder
vollständigen Nachdruck dieses Kataloges gestatten wir
nicht.

Durch diesen Katalog werden alle früheren Ausgaben
ungültig.

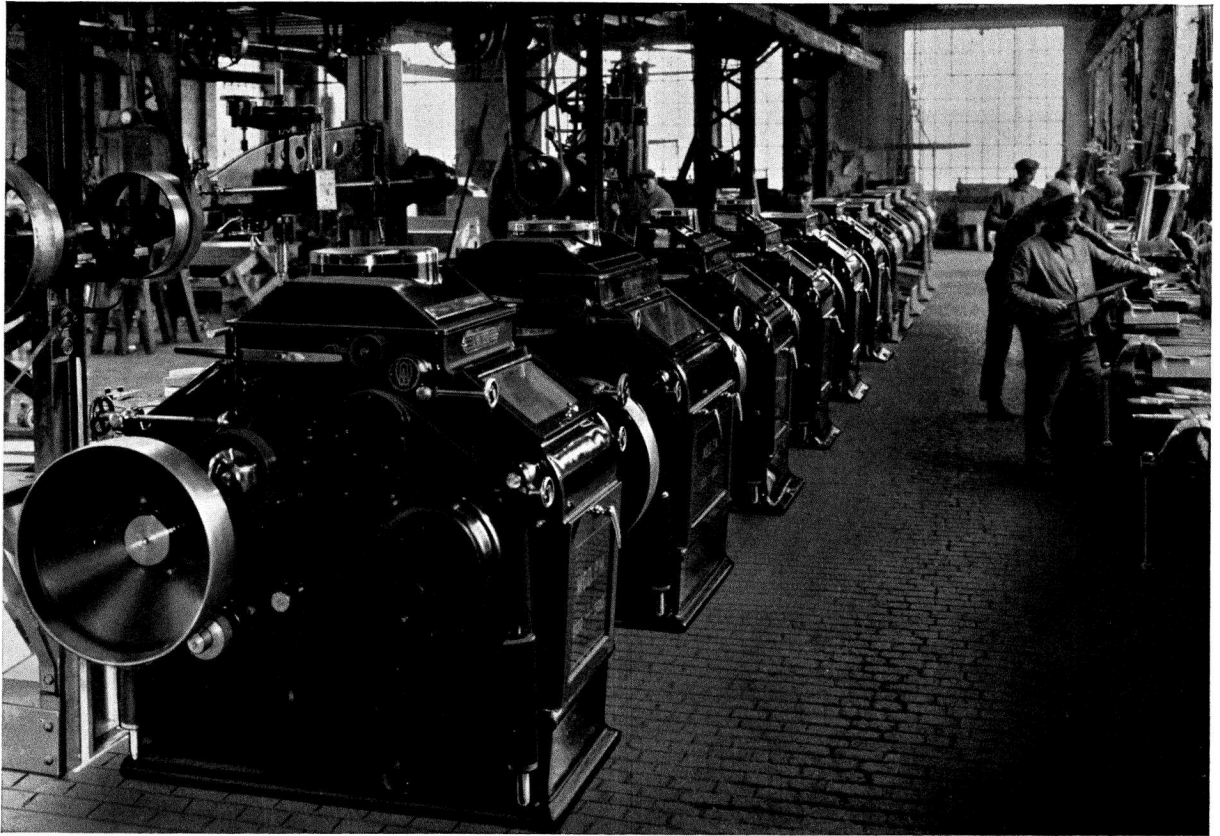
Auf den folgenden Seiten IV—VI sind einige Innenansichten unseres Werkes abgebildet.



Die Eisengießerei



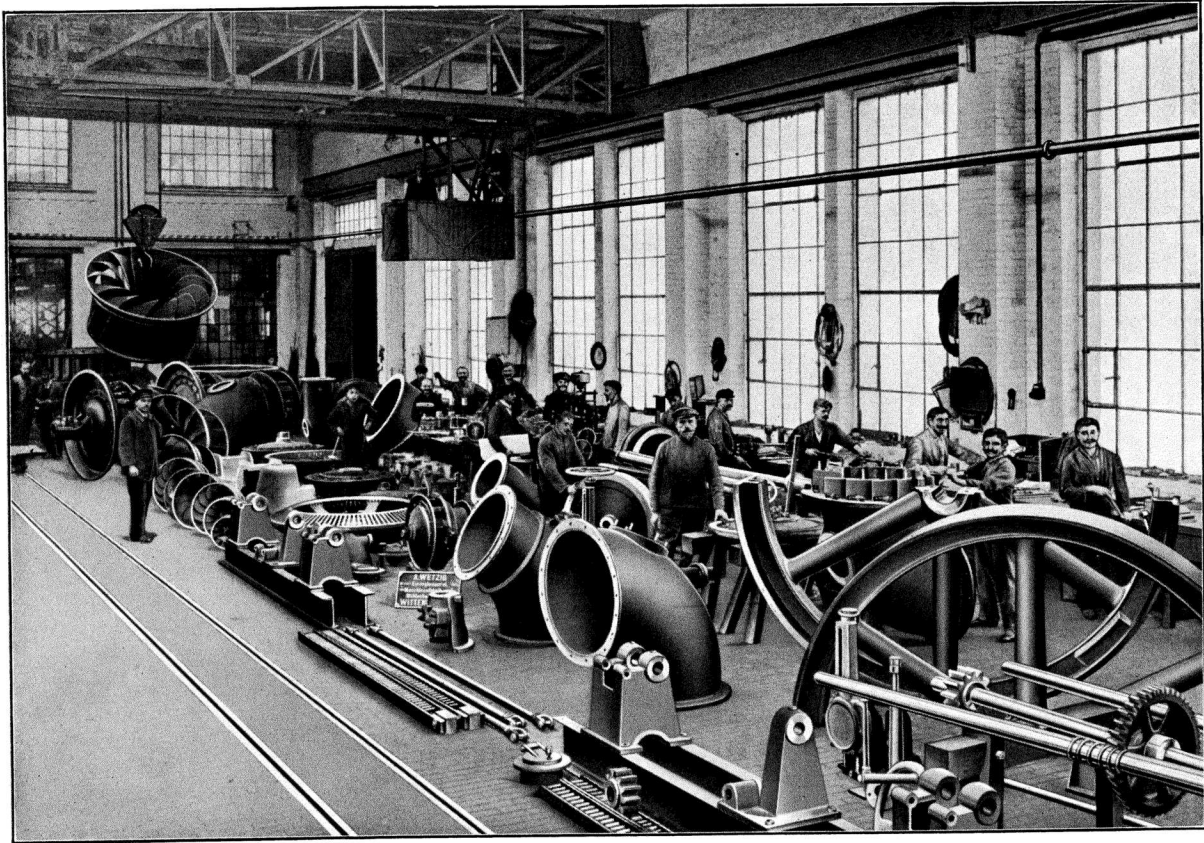
Die Walzenstuhl-Bearbeitung



Die Schlosserei und der Montageaum für den Walzenstuhlbau



Die große allgemeine Montagehalle



Die Schlosserei und Montagehalle für Wasserturbinen



Die Holzbearbeitung für den Mühlenbau

ABTEILUNG I

Reinigungs-Maschinen

A. Wetzig, Eisengießerei, Maschinenfabrik und Mühlenbauanstalt, Wittenberg (Bez. Halle)



Eine Schützensuganlage mit 5 Jochen von je 3500 mm Breite

Inhalts-Verzeichnis

Aspirateure	1-2	Packmaschinen, Mehl- und Kleie=	86
Ausleser, Paddy=	20	Plansichter	62-66
Bandtransportanlagen	95-96	Progreßmühlen	35
Behälter-Entleerungsapparate	81	Pumpen, Kreisel- und Pfunger=	19
Bodendurchlässe	99	Quetsch-Walzenstühle	39-43
Bürst- und Poliermaschinen	23	Sackklopf- und Bürstmaschinen	89
Bürstenschnecken	28	Sackrohre und Sackstutzen, Sackkarren, Sackklammern, Sackschnallen	103
Bürstmaschinen, Teller=	29	Schälgänge für Gerste und Hülsenfrüchte	61
Bürstenvorsichter und Schalenbürsten	71	Schleif- und Riffelmaschinen	51-53
Bürstmaschinen mit konischem Mantel	72	Seidengaze	104
Deckenrumpfe	50	Sichtmaschinen	67, 69
Detacheure „W“ und „H“	54	Siloauslaufstutzen	99
Elevatoren	90-91	Sortierzylinder	30-31
Elevatorteile	92	Speiseapparate	83
Exhaustoren	75	Spitzgänge	21
Exzelsiormühlen	34	Spitz- und Schälmaschinen	22
Filter, Druckluft=	37	Spitz- und Schäl- sowie Bürst- und Polier- maschinen	24
Filter, Saugluft=	38, 76-78	Spitz- und Schälmaschinen mit Vorsieb	26
Förderrohre, Freischwingende	94	Transmissionen	105-108
Freischwingergetriebe	100	Transportschnecken	93
Geschwindigkeitsanzeiger mit Alarmwerk	101	Trieure	7-12
Graupen- und Getreideschälmaschinen	27	Umdrehungsanzeiger (Tachometer)	101
Grieß- und Dunstputzmaschinen	73-74	Viktoria-Aufschütter	83
Grützeschneider	61	Waagen, Automatische, für Getreide	4-5
Gurte für Elevatoren und Fahrstühle	104	Waagen, Automatische, für Mehl	87-88
Kettenförderer	94	Walzenstühle	39-49
Komplettreinigungsmaschinen	25	Walzenstuhl-Mahlgutzuführungsrohre	50
Magnetapparate	6	Walzenstuhl-Riemenschutzsäulen	50
Magnet-Trommeln, Elektro=	6	Wasch- und Trockenanlagen	13-18
Mahlgangstuhlungen	55-56	Wasserkraftanlagen	109-116
Mahl- und Schrotgänge, freistehend	58-59	Wendelrutschen	99
Mahlgangsteile	57	Winden, Fahrstuhl- und Sackzug=	97-98
Mahlgangsbottiche	60	Zentralverteiler	99
Mahlgangsaspiration	79	Zumischapparate „Milligramm“	84
Mahlmaschinen	33	Zumischapparate „Mikrogramm“	85
Meßapparate, Automatische Getreide=	3	Zyklone (Staubsammler)	36
Mischmaschinen	80-82	Zylinder, Prisma=	68, 70
Mühlsteine	101		
Mühlsteinschärfwerkzeuge	102		
Netzapparate, Automatische	32		

6.1.172