

1909

59

ANNO 1909

Macchine

CATALOGO EDIZIONE ITALIANA

Moderne

per Molini

a Cilindri

F. BERTI MILANO
VIALE PORTA NUOVA - 6

Costruzione
della

Maschinenfabrik

A. WETZIG - Wittenberg

BEZ - HALLE

A V V E R T E N Z A

I pesi e le dimensioni delle macchine debbono ritenersi come approssimativi.

Non si accettano reclami fatti 6 giorni dopo il ricevimento della merce.

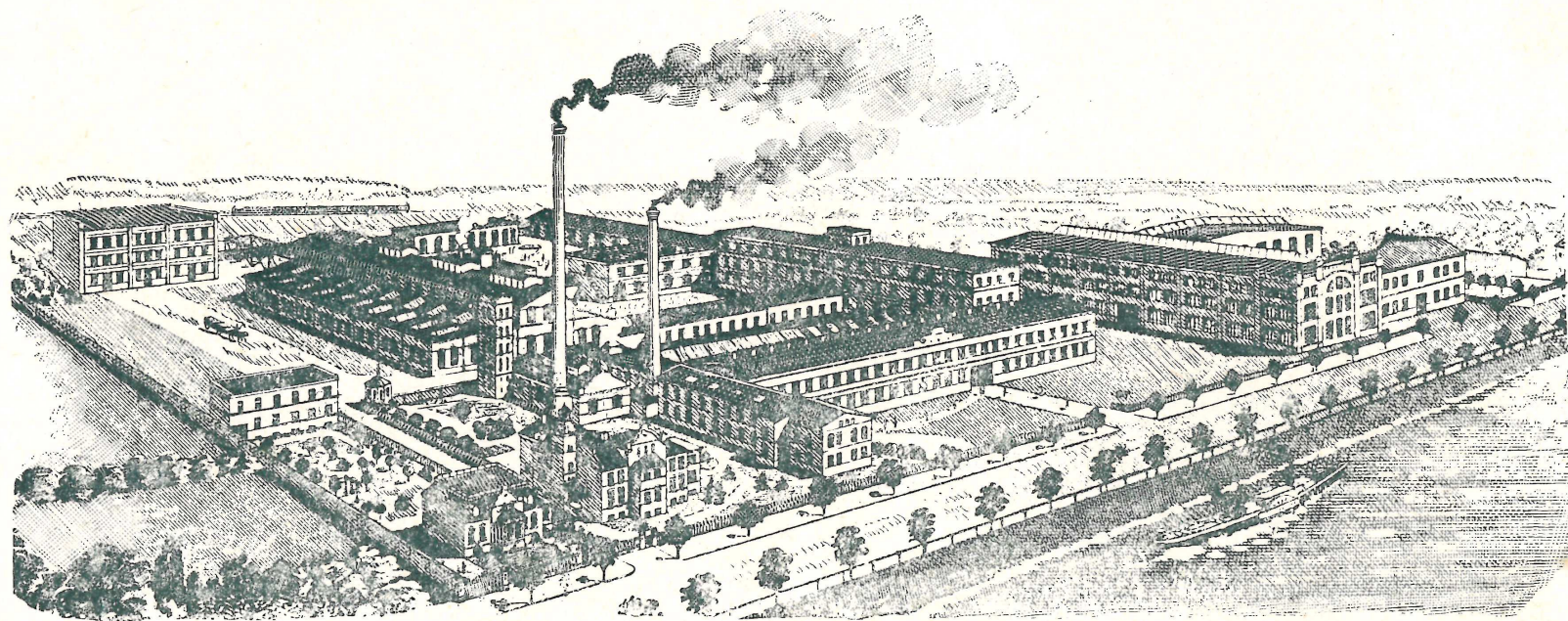
I prezzi esposti in questo catalogo si intendono per macchine sguarnite di cinghie e di veli seta.

La fornitura delle macchine per quanto concerne modalità di **spedizione, pagamento, montaggio, imballaggio, garanzie**, ecc., ecc., è vincolata alle **Condizioni Generali di vendita**, le quali trovansi descritte nei nostri preventivi.

Le macchine possono venire modificate, ridotte od anche aumentate nelle dimensioni e pesi, se ciò fosse ritenuto opportuno per eventuali migliorie o per altri motivi.



Preventivi, cataloghi, referenze gratis a richiesta.



VEDUTA DELLO STABILIMENTO A. WETZIG DI WITTENBERG - BEZ - HALLE

————— CASA FONDATA NEL 1878 —————



PREMI:



Lubecca 1895 - Medaglia d'Argento

Berlino 1896 - Medaglia d'Oro

Leipzig 1897 - Medaglia d'Oro


(Massima Onorificenza per Macchine molini)

Cottbus 1901 - Medaglia d'Oro

Esposizione Internazionale Milano 1906

GRAN PRIX

(Massima Onorificenza)



STABILIMENTO
CROMO-TIPO-LITOGRAFICO
G. B. VIRTUANI & C.
MILANO — Via Melloni, 17

6.0.108