

## ERSATZTEIL-KATALOG

**Spezialanhänger  
HTS 90.04/T 088**



**VEB Kombinat  
Fortschritt  
Landmaschinen  
DDR-8355 Neustadt  
in Sachsen**

# **ERSATZTEIL-KATALOG**

**Spezialanhänger HTS 90.04**

**T 088**

**Januar 1979**



**VEB Kombinat Fortschritt**

**Landmaschinen**

**8355 Neustadt in Sachsen**

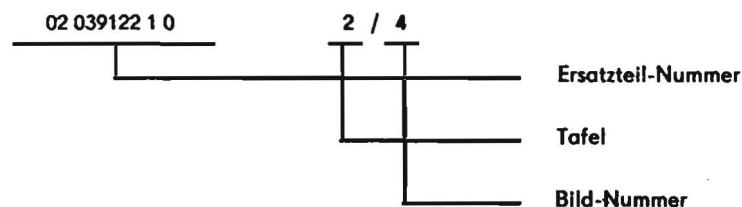


# Inhaltsverzeichnis

	Seite
Vorbemerkung zum Ersatzteilkatalog . . . . .	3
Index . . . . .	9
Standardteile . . . . .	11
 <b>B e n e n n u n g</b>	
	Tafel
Pritsche . . . . .	1
Fahrwerk . . . . .	2
Bremsen-Radlagerung . . . . .	3
Bremsanlage . . . . .	4
Kratzerband . . . . .	5
Hydraulikleitung für Kratzerband und Zusatzhydraulik . . . . .	6
Schnecken-Getriebe . . . . .	7
Hydraulisch betätigte Rückwand . . . . .	8
Arbeitszylinder – hydraulisch betätigte Rückwand . . . . .	9
Zusatzantrieb . . . . .	10
Breitstreugerät – Rahmen . . . . .	11
Breitstreugerät – Streutrommel . . . . .	12
Breitstreugerät – Kegelradgetriebe . . . . .	13
Breitstreugerät – Kegelradgetriebe . . . . .	14
Schwergut Aufbau – Verteileinrichtung . . . . .	15
Verteileinrichtung – Kegelradgetriebe . . . . .	16
Schwergut Aufbau . . . . .	17
Schwergut Aufbau-Rückwand und Arbeitszylinder . . . . .	18
Elektro-Anlage . . . . .	19

## Vorbemerkung zum Ersatzteilkatalog

Der Nummern-Index dient zum schnellen Auffinden von Ersatzteil-Nummern. Die Ersatzteil-Nummern sind geordnet, dabei gibt die nach der Ersatzteil-Nummer stehende Zahl die Tafel und die hinter dem Strich stehende Zahl die Bildnummer an.



Bei Ersatzteilbestellungen wollen Sie bitte folgendes beachten:

1. Ersatzteile sind an Hand des Ersatzteilkataloges beim zuständigen Kreisversorgungslager bzw. beim VEB Handelskombinat agrotechnic zu bestellen.
2. Um eine ordnungsgemäße Auslieferung von bestellten Ersatzteilen zu garantieren, sind in jedem Falle Typ, Maschinen-Nummer sowie Baujahr anzugeben.
3. Standard- und Wiederholteile (DIN, TGL und LaN) sind entweder wie unter Punkt 1 oder beim Fachhandel zu beziehen.

+ = nur für Ungarn

++ = für Ausführung mit Danfoss-Motor

## Spis rzeczy

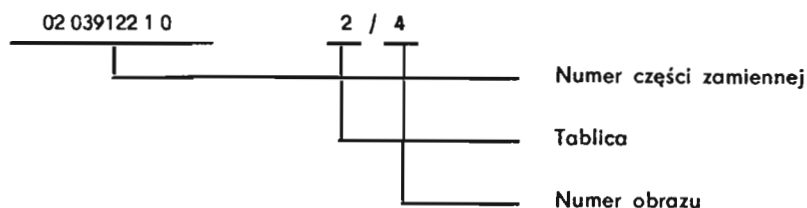
	Strona
Uwagi wstępne do katalogu części zapasowych . . . . .	4
Wykaz . . . . .	9
Części znormalizowane . . . . .	11

### N a z w a

	Tablica
Otwarta skrzynia ładunkowa . . . . .	1
Podwozie . . . . .	2
Hamulce-łożyskowanie koła . . . . .	3
Układ hamulcowy . . . . .	4
Taśma zgrzeblowa . . . . .	5
Przewód hydrauliczny dla taśmy zgrzeblowej i hydrauliki dodatkowej . . . . .	6
Przekładnia ślimakowa . . . . .	7
Ściana tylna uruchamiana hydraulicznie . . . . .	8
Cylinder roboczy – hydraulicznie uruchamiana ściana tylna . . . . .	9
Napęd dodatkowy . . . . .	10
Roztrząsacz szerokopasmowy – rama . . . . .	11
Roztrząsacz szerokopasmowy – bęben roztrząsacza . . . . .	12
Roztrząsacz szerokopasmowy – przekładnia kątowa . . . . .	13
Roztrząsacz szerokopasmowy – przekładnia kątowa . . . . .	14
Nadwozie na towary ciężkie – urządzenie rozdzielcze . . . . .	15
Urządzenie rozdzielcze – przekładnia kątowa . . . . .	16
Nadwozie na towary ciężkie . . . . .	17
Nadwozie na towary ciężkie – ściana tylna i cylinder roboczy . . . . .	18
Instalacja elektryczna . . . . .	19

### Uwagi wstępne do katalogu części zamiennych

Indeks numerowy służy do szybkiego odnalezienia numerów części zamiennych. Numery części zamiennych są tak uporządkowane, że liczba znajdująca się za numerem części zamiennej podaje tablicę, a liczba za kreską oznacza numer rysunku.



+ = tylko dla Węgier

++ = w przypadku wykonania z silnikiem Danfossa

# Obsah

	Strana
Připomínky ke katalogu náhradních součástí . . . . .	5
Index . . . . .	9
Normalizované dílce . . . . .	11

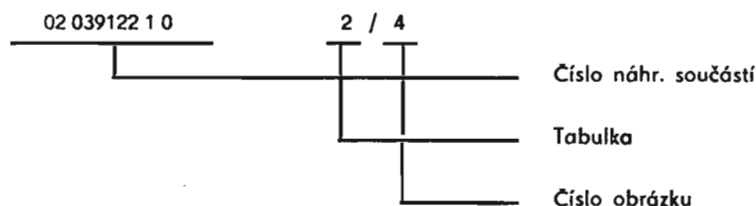
## Název

	Tabulka
Valník . . . . .	1
Podvozek . . . . .	2
Uložení brzdových kol . . . . .	3
Brzdící zařízení . . . . .	4
Škrabákový pás . . . . .	5
Hydraulické potrubí pro škrabákový pás a doplňkovou hydrauliku . . . . .	6
Šnekový převod . . . . .	7
Hydraulicky ovládaná zadní stěna . . . . .	8
Pracovní válec – hydraulicky ovládaná zadní stěna . . . . .	9
Doplňkový pohon . . . . .	10
Rozmetadlo – rám . . . . .	11
Rozmetadlo – rozmetací buben . . . . .	12
Rozmetadlo – převod kuželovými koly . . . . .	13
Rozmetadlo – převod kuželovými koly . . . . .	14
Nástavba pro těžké materiály – rozdělovací zařízení . . . . .	15
Rozdělovací zařízení – převod kuželovými koly . . . . .	16
Nástavba pro těžké materiály . . . . .	17
Nástavba pro těžké materiály – zadní stěna a pracovní válec . . . . .	18
Elektrické zařízení . . . . .	19

## Připomínky ke katalogu náhradních součástí

Indexové číslo slouží k rychlému nalezení čísla náhradní součásti.

Číslo náhradních dílů jsou seřazena, přičemž číslo stojící za číslem náhradního dílu udává tabulku a číslo stojící za čarou číslo obrázku.



+ = pouze pro Maďarsko

++ = pro provedení s Donfossovým motorem

# Tartalomjegyzék

	Oldal
Előzetes megjegyzés a pótalkatrész-katalógushoz . . . . .	6
Index . . . . .	9
Szabványos részek . . . . .	11

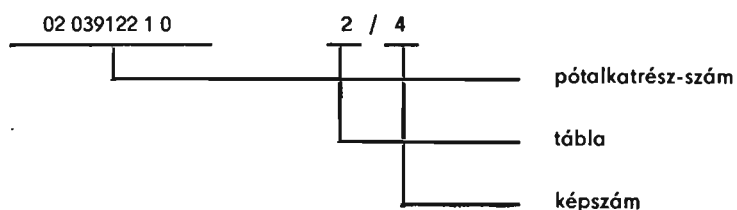
## Megnevezés

	Tábla
Rakfelület . . . . .	1
Futómű . . . . .	2
Fék-kerécsapágyazás . . . . .	3
Fékberendezés . . . . .	4
Kaparószalag . . . . .	5
Hidraulikavezeték a kaparószalaghoz és a póthidraulikához . . . . .	6
Csigahajtómű . . . . .	7
Hidraulikusan működtetett hátsó fal . . . . .	8
A hidraulikusan működtetett hátsó fal munkahengerei . . . . .	9
Kiegészítő meghajtás . . . . .	10
Trágyaszóró berendezés — keret . . . . .	11
Trágyaszóró berendezés — szóródobok . . . . .	12
Trágyaszóró berendezés — kúpkerekes hajtómű . . . . .	13
Trágyaszóró berendezés — kúpkerekes hajtómű . . . . .	14
Zöldtakarmány-felépítmény — terítőberendezés . . . . .	15
Terítőberendezés— kúpkerekes hajtómű . . . . .	16
Zöldtakarmány-felépítmény . . . . .	17
A zöldtakarmány-felépítmény hátsó fala és munkahengerei . . . . .	18
Elektromos berendezés . . . . .	19

## Előzetes megjegyzés a pótalkatrész-katalógushoz

A számokból álló index a pótalkatrészek számának gyors megtalálását segíti elő.

A pótalkatrész-számok rendszerezve vannak, az utánuk következő szám a tábla, a törtvonal utáni szám pedig a kép számát adja meg.



+ = Csak Magyarország részére

++ = A Danfoss-motorral történő kivitelezés számára

**Contents**

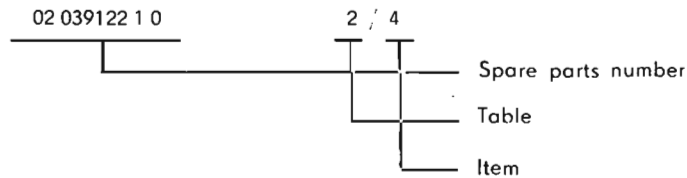
	Page
How to use the Spare Parts Catalogue . . . . .	7
Index . . . . .	9
Standard Parts . . . . .	11

**Designation**

	Table
Platform . . . . .	1
Undercarriage . . . . .	2
Brakes – Wheel bearings . . . . .	3
Brake system . . . . .	4
Scraper-chain conveyer . . . . .	5
Hydraulic line for scraper-chain conveyer and auxiliary hydraulic system . . . . .	6
Worm gearing . . . . .	7
Hydraulically operated rear wall . . . . .	8
Hydraulic cylinder – hydraulically operated rear wall . . . . .	9
Auxiliary transmission . . . . .	10
Manure spreader – chassis . . . . .	11
Manure spreader – spreader drum . . . . .	12
Manure spreader – bevel-wheel train . . . . .	13
Manure spreader – bevel-wheel train . . . . .	14
Heavy-duty superstructure – distributor . . . . .	15
Distributor – bevel-wheel train . . . . .	16
Heavy-duty superstructure . . . . .	17
Heavy-duty superstructure – rear wall and hydraulic cylinder . . . . .	18
Electrical equipment . . . . .	19

**How to use the Spare Parts Catalogue**

The numerical index serves to facilitate the finding of the spare parts numbers. Spare parts are arranged in numerical order, with the figure after the spare parts number giving the table and the figure after the dash giving the item.



When ordering spare parts, always bear in mind what follows:

- + = for Hungary only
- ++ = for the version equipped with a Danfoss engine



<b>Table des matières</b>	Page
Avant-propos . . . . .	8
Index . . . . .	9
Pièces standardisées . . . . .	11

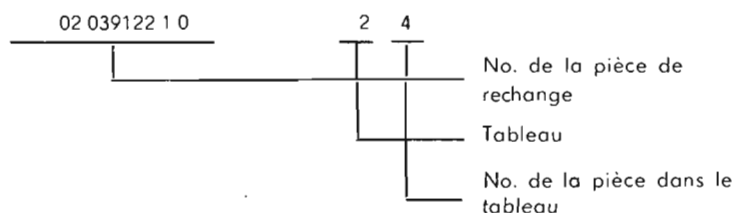
**Désignation**

	Tableau
Plateau . . . . .	1
Mécanisme de roulement . . . . .	2
Freins – Logement des roues . . . . .	3
Freins . . . . .	4
Convoyeur à raclettes . . . . .	5
Tuyau hydraulique pour convoyeur à raclettes et hydraulique auxiliaire . . . . .	6
Engrenage à vis sans fin . . . . .	7
Paroi arrière hydraulique . . . . .	8
Vérin hydraulique – paroi arrière hydraulique . . . . .	9
Commande auxiliaire . . . . .	10
Epandeur d'engrais – Cadre . . . . .	11
Epandeur d'engrais – Tambour épandeur . . . . .	12
Epandeur d'engrais – Engrenage conique . . . . .	13
Epandeur d'engrais – Engrenage conique . . . . .	14
Superstructure pour charges lourdes – Distributeur . . . . .	15
Distributeur – Engrenage conique . . . . .	16
Superstructure pour charges lourdes . . . . .	17
Superstructure pour charges lourdes – Paroi arrière et vérin hydraulique . . . . .	18
Installation électrique . . . . .	19

**Avant-propos**

L'index numérique sert à faciliter la découverte des numéros des pièces de rechange.

Les numéros des pièces de rechange sont classés par ordre numérique. Le chiffre placé derrière le numéro de la pièce de rechange indique le tableau et le chiffre après la barre oblique indique le numéro de la pièce détachée dans le tableau.



Prière de s'y conformer pour la commande des pièces de rechange:

+ = seulement pour la Hongrie

+/+ = pour le modèle qui est équipé d'un moteur Danfoss

I n d e x

00 115347 8 0	...19/2	02 039049 5 0	...19/20	02 039641 0 0	...5/10
02 000058 0 0	...7/13	02 039050 1 0	...1/40	02 039642 7 0	...5/11
02 000059 7 0	...7/13	02 039056 7 0	...1/29	02 039643 5 0	...5/27
02 000060 3 0	...7/13	02 039057 5 0	...1/32	02 039644 3 0	...5/28
02 000061 1 0	...7/13	02 039072 7 0	...1/61	02 039648 4 0	...5/33
02 000062 8 0	...7/6	02 039077 6 0	...1/41	02 039650 7 0	...5/26
02 000063 6 0	...7/6	02 039078 4 0	...1/43	02 039681 2 0	...6/8
02 000064 4 0	...7/6	02 039079 2 0	...1/42	02 039683 7 0	...6/9
02 000065 2 0	...7/6	02 039082 3 0	...1/11		
02 000082 0 0	...13/24	02 039083 1 0	...1/10	02 039701 8 0	...1/25
	...14/19	02 039084 8 0	...1/12	02 039702 6 0	...1/22
	...16/18	02 039085 6 0	...1/13	02 039703 4 0	...1/23
02 000083 7 0	...13/24	02 039086 4 0	...1/30	02 039709 1 0	...1/48
	...14/19	02 039087 2 0	...1/31	02 039710 6 0	...1/44
	...16/18	02 039092 8 0	...1/49	02 039711 4 0	...1/45
02 000084 5 0	...13/24	02 039094 4 0	...1/38	02 039712 2 0	...1/46
	...14/19			02 039753 2 0	...10/15
	...16/18	02 039101 2 0	...2/1	02 039754 0 0	...10/1
02 001309 5 0	...13/10	02 039102 0 0	...2/8	02 039755 7 0	...10/3
02 001311 8 0	...13/4	02 039103 7 0	...2/9	02 039762 0 0	...10/9
02 001314 2 0	...13/21	02 039107 8 0	...2/31		
02 001316 7 1	...13/17	02 039108 6 0	...2/37	02 039766 1 0	...10/16
	...14/5	02 039121 3 0	...2/3	02 039767 8 0	...10/10
	...16/4	02 039146 3 0	...2/2	02 039795 0 0	...10/17
	...13/34	02 039149 6 0	...2/19		
02 001317 5 1	...14/12	02 039150 2 0	...2/20	02 039801 0 0	...6/13
	...16/11	02 039200 5 0	...1/1	02 039803 5 0	...6/17
	...7/38	02 039275 3 0	...1/9	02 039805 1 0	...6/19
02 001346 4 0	...7/36	02 039277 8 0	...1/8	02 039807 6 0	...6/20
02 001347 2 0	...7/39			02 039809 2 0	...6/21
02 001348 0 1	...7/3	02 039400 7 0	...1/2	02 039811 5 0	...6/22
02 001354 4 0	...7/7	02 039420 8 0	...1/3	02 039813 1 0	...6/23
02 001359 3 0	...7/14	02 039430 4 0	...1/52	02 039815 6 0	...6/24
02 001361 6 0		02 039440 0 0	...1/53	02 039901 1 0	...11/26
			...17/23	02 040002 3 0	...8/1
02 001576 3 1	...7/1	02 039501 6 0	...4/1	02 040003 1 0	...8/2
02 001584 3 0	...7/2	02 039503 2 0	...4/29	02 040010 3 0	...8/3
02 001586 8 0	...7/27	02 039504 0 0	...4/31	02 040011 1 0	...8/4
02 001587 6 0	...7/28	02 039505 7 0	...4/32	02 040013 6 0	...8/5
02 001590 7 1	...7/45	02 039507 3 0	...4/33	02 040028 1 0	...8/6
02 001594 8 0	...7/25	02 039508 1 0	...4/35	02 040031 2 0	...8/7
02 001595 6 0	...7/10	02 039510 4 0	...4/40	02 040033 7 0	...8/8
02 001596 4 0	...7/24	02 039513 7 0	...4/41	02 040039 4 0	...8/9
02 001597 2 0	...7/23	02 039514 5 0	...4/6	02 040040 0 0	...8/10
		02 039515 3 0	...4/42	02 040041 7 0	...8/11
02 001681 1 0	...13/36	02 039516 1 0	...4/28	02 040042 5 0	...8/12
	...14/16	02 039522 5 0	...4/9		
	...16/15	02 039523 3 0	...4/45	02 040224 2 0	...11/3
02 001752 3 0	...14/20	02 039524 1 0	...4/25	02 040228 3 0	...1/60
	...16/19	02 039525 8 0	...4/20	02 040229 1 0	...11/23
		02 039526 6 0	...4/8	02 040230 6 0	...11/24
02 002126 3 0	...13/1	02 039581 1 0	...19/9	02 040231 4 0	...11/25
02 002129 6 0	...13/2	02 039582 8 0	...19/6	02 040232 2 0	...12/15
02 002131 0 0	...13/3	02 039583 6 0	...19/18	02 040233 0 0	...12/16
	...14/11	02 039584 4 0	...19/27	02 040236 3 0	...13/45
	...16/10				...15/14
02 002132 7 0	...13/25	02 039602 5 0	...5/30	02 040237 1 0	...16/36
02 002133 5 0	...13/26	02 039605 8 0	...5/4	02 040240 2 0	...13/39
	...14/21	02 039606 6 0	...5/5	02 040241 0 0	...11/1
	...16/20	02 039607 4 0	...5/2		...1/54
02 002134 3 0	...13/15	02 039608 2 0	...5/8	02 040244 3 0	...11/5
02 002136 8 0	...13/16	02 039609 0 0	...5/6	02 040247 6 0	...11/2
02 002137 6 0	...13/23	02 039614 6 0	...1/14	02 040248 4 0	...12/18
02 002138 4 0	...13/9	02 039617 0 0	...5/31	02 040264 4 0	...12/8
02 002141 5 0	...14/1	02 039619 5 0	...5/35	02 040266 0 0	...12/3
	...16/1	02 039620 1 0	...5/36	02 040267 7 0	...12/5
02 002142 3 0	...14/3	02 039621 8 0	...5/37	02 040275 7 0	...12/1
	...16/2	02 039627 5 0	...6/3	02 040276 5 0	...12/4
02 002144 8 0	...14/4	02 039628 3 0	...6/7	02 040277 3 0	...12/6
	...16/3	02 039629 1 0	...6/8	02 040278 1 0	...12/2
02 002146 4 0	...14/2	02 039630 6 0	...6/10	02 040282 0 0	...12/7
		02 039631 4 0	...6/9	02 040291 7 0	...12/9
02 021625 7 0	...4/26	02 039637 1 0	...5/20		
	...6/4	02 039638 8 0	...5/21	02 040818 4 0	...17/31
	...18/16	02 039639 6 0	...5/16	02 040821 5 0	...17/24
		02 039640 2 0	...5/17	02 040825 5 0	...17/25

02 040826 4 0	...17/11	02 041318 1 0	...18/15	6200-45-63	...10/28
02 040828 0 0	...17/14	02 041320 4 0	...18/14		
02 040829 7 0	...17/12	02 041330 0 0	...15/26	6321-11.../04	...9/2
02 040830 3 0	...17/26	02 041331 7 0	...15/27		...18/42
02 040831 1 0	...17/3	02 041334 1 0	...15/60	6321-23.../03	...9/4
02 040832 8 0	...17/27	02 041335 8 0	...15/31		...18/31
02 040833 6 0	...17/13	02 041336 6 0	...15/32	6321-4301/04	...9/3
02 040834 4 0	...17/28	02 041345 4 0	...15/29		...18/43
02 040840 8 0	...17/9	02 041346 2 0	...15/28	6321-4701/04	...9/5
02 040841 6 0	...17/10	02 041348 7 0	...15/4		...18/35
				6321-5201/04	...9/6
02 040900 7 0	...17/1	0950 01 009	...10/21		...18/33
02 040951 3 0	...18/47	0951 10 001	...10/23	6321-6111/02	...9/8
02 040958 7 0	...18/1	0951 10 002	...10/22		...18/37
02 040961 8 0	...18/2	0951 10 016	...10/24	6321-6511/03	...9/7
02 040964 2 0	...18/3				...18/45
02 040969 1 0	...18/4	0951 20 013	...10/25		
				7121-5101/04	...9/16
02 041000 0 0	...17/7	2132 00 021 1	...15/16		...18/41
02 041009 0 0	...17/8				
02 041050 7 0	...17/9	5550 42 087 0	...6/15	2893.0	...4/44
02 041064 4 0	...17/10				
		5902 00 012 1	...13/28	8510.6/1	...19/21
02 041139 7 0	...1/62	5902 00 013 1	...13/28	8520.22	...19/15
02 041140 3 0	...1/63	5902 00 014 0	...13/28		
				8800.1	...19/19
02 041250 0 0	...16/31	7996 00 035 0	...17/2	8820.2	...19/1
02 041252 5 0	...16/29	7996 05 017 0	...15/8		
02 041254 1 0	...15/1	7996 05 023 0	...15/24	74 A-8	...3/32
02 041258 2 0	...15/2			90 A-6	...3/17
02 041260 5 0	...15/3	8087 07 025 0	...4/24	90 A-7	...3/18
02 041265 4 0	...15/5	8087 13 001 0	...19/22	90 A-29	...3/11
02 041268 7 0	...15/30	8087 25 000	...15/7	92 A-30L	...3/25
02 041278 3 0	...15/6	8087 25 001	...15/50	92 A-30R	...3/26
02 041281 4 0	...15/9	8087 25 004	...15/53	92 A-61	...3/14
02 041284 7 0	...15/10	8087 25 005	...15/51	92 A-64	...3/3
02 041287 1 0	...15/11	8087 25 006	...15/57	92 A-65	...3/15
02 041289 6 0	...15/12			92 AU 18	...3/10
02 041292 7 0	...15/13	1122-45-02	...10/32	99 A-21	...3/19
	...16/38	1122-45-03	...10/20	99 A-22	...3/31
				99 A-27	...3/1
02 041300 3 0	...17/30	2110-45-01	...10/31	99 A-60	...3/5
02 041307 7 0	...18/5	2252-45-60	...10/29	D 03-9A	...3/2
02 041314 0 0	...18/12	2322-45-60	...10/30	E 03-17	...3/9
02 041316 5 0	...18/13	6200-45-60	...10/28	E 03-22	...3/21

S T A N D A R D T E I L E

Benennung	Abmessung	Standard	Stueckzahl	Tafel
Abstreifring	20	TGL 17570	4	9,18
Anhaenger-Steuerventil	6	TGL 39-329	1	4
Arbeitszylinder	B 1-32/20-200	TGL 10906	2	9
	B 1-32/20-400	TGL 10906	2	18
Aussenlippenring	32	TGL 6359-WS 1.019	8	
Befestigungsschelle	A 15	TGL 39-709	1	
	A 12		1	
Bolzen	8 h11x20x16	TGL 18010	2	4
	10 h11x25x20		1	4
	14x60x46	TGL 0-1433 gal Zn 6c	4	2
	20x100x78	TGL 0-1433	1	1
	20h11x60x50	TGL 18010	1	1
	20h11x90x82		1	1
Bremskraftregler	A 2,3	TGL 39-330	1	4
Bremsschlauch	13	TGL 105-305, 610 lg.	2	2
	13	TGL 105-305, 690 lg.	2	2
Bremszylinder	80x110	TGL 39-776	2	2
	100x140		2	2
Duchse	3 Q 25/32x18 EW	TGL 6558 HgW 2088	4	8
	3 Q 40/50x40 EW		4	8
	T 2 40/50x50 EW	HgW 2088	4	12
Danfoss-Motor	OMP 315	151-0033	1	7
Deckel	A 72/21	TGL 33-17109	2	15
Dichtring	A 8x11,5	TGL 0-7603-Al	2	
	A 10x16		1	7
	A 16x20		1	7
	A 16x20	TGL 0-7603-Cu	8	8,18
	A 16x22	TGL 0-7603-Al	10	13,14
	A 22x27	TGL 0-7603-Cu	13	2,4,7
	A 26x32	TGL 0-7603-Al	1	7
	C 15	TGL 10802-Cu	4	2
	C 15	TGL 10802-Vf	2	2
Dichtungshalter	72/1	TGL 33-17107	5	15
Druckfeder	A 9x45x11,5	TGL 18395	4	5
Druckring	B 15 L	TGL 10802	2	2
Einschraubstutzen	L 12 M-01	TGL 0-3901	8	8,18
	18x15-160	TGL 25-13412	2	7
Endscheibe	C 10,5x40	TGL 17481	3	15
Federring	B 4	TGL 7403 gal Zn 6c	2	
	B 2		5	
	B 6		26	
	B 6	TGL 7403	2	
	B 8		31	
	B 8	TGL 7403 gal Zn 6c	27	
	B 10	TGL 7403	4	
	B 10	TGL 7403 gal Zn 6c	159	
	B 12	TGL 7403	2	
	B 12	TGL 7403 gal Zn 6c	143	
	B 16	TGL 7403	7	
	B 16	TGL 7403 gal Zn 6c	18	
Federscheibe	8	TGL 0-137 gal Zn c	12	
	8	TGL 0-137	2	
Federstecker	5	TGL 33-16121	2	
	8		3	
	10	TGL 33-16121 gal Zn 6c	1	1
Felge mit Radscheibe	13,0-20 GO		4	2
Flachrundschraube	M 10x50	TGL 0-603 gal Zn 6c	2	
Gelenkwelle	12	TGL 7884	1	10
Gewindestift	M 6x8	TGL 0-553	20	
	M 10x12		3	
Gewindestutzen, gerade	SA 15-1	TGL 10491 gal Zn	5	4
Gewindestutzen, t-foermig	So 15-1	TGL 10491	2	2
Gluehlampe	12 V 5 W-BA 15s	TGL 10833	4	
	12 V 21 W-BA 15s		4	
Innenlippenring	20	TGL 6357	4	9,18
Kabeltuelle	A 8x2,5	TGL 14999	1	
	A 12x4		2	
Kegelrollenlager	32211	TGL 2993	4	3
	32214		4	3
Kegelschmierkopf	A 10	TGL 0-71412	8	
	B 10		4	
	C 8		6	
	A 6		6	
	A 8		5	

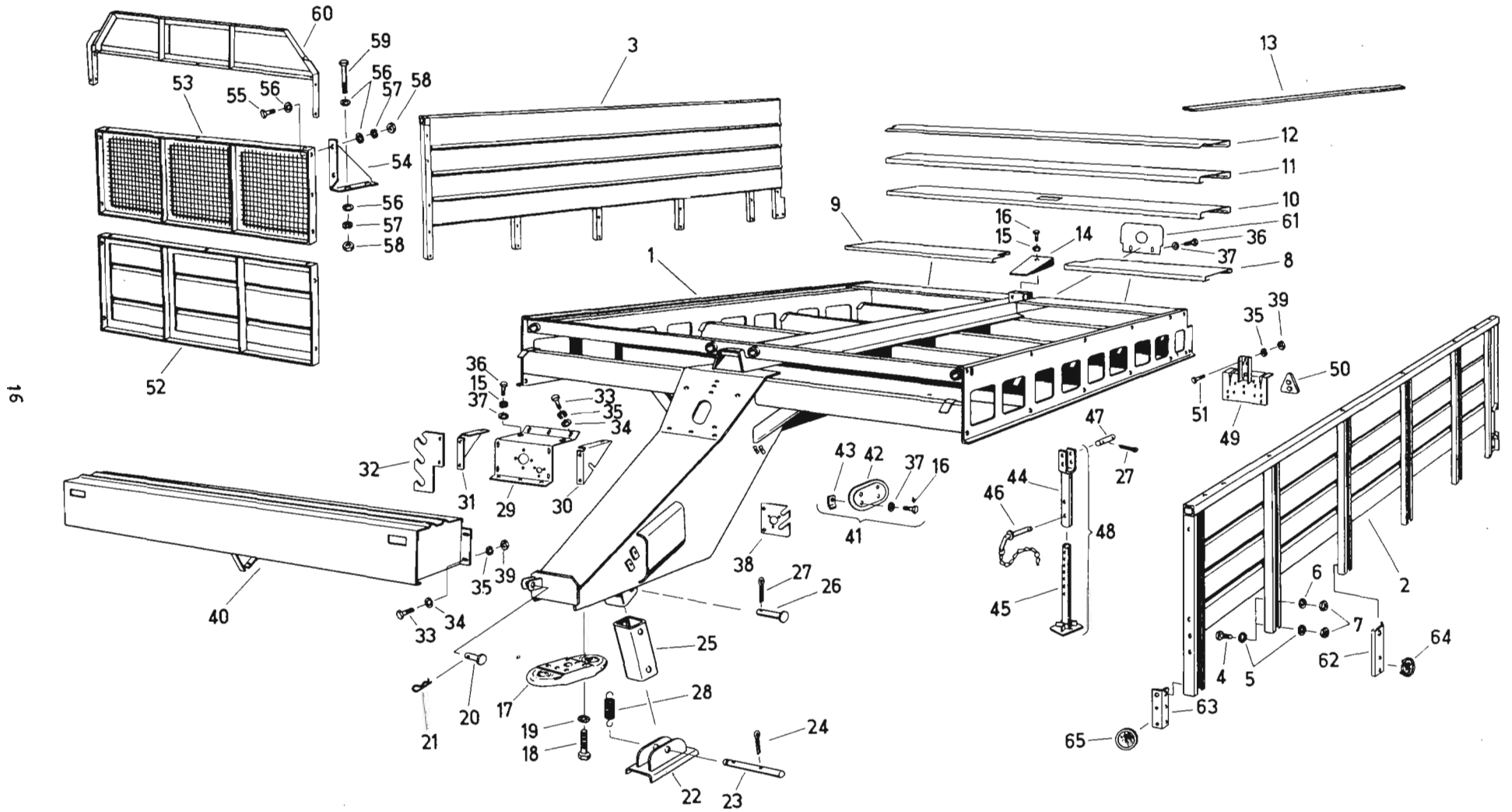
Benennung	Abmessung	Standard	Stueckzahl	Tafel
Klappstecker	C 50	TGL 33-16120	1	10
Knotenkette	1,6	TGL 4738 blank	1	17
Kolbenstangenkopf	A 32	TGL 10909	2	18
Kronenmutter	M 27	TGL 0-937-6	4	
Kugelfederring	22	TGL 22306	32	3
Kupplungskopf	B	TGL 39-774	1	4
Lagerbuchse	2 F 20/26x20	WNS HgW 2088	4	9,18
Luftbehaelter	276x750x5	TGL 20950	1	4
Passfeder	A 8x7x32	TGL 9500	1	7
	A 10x8x40		3	
	A 10x8x50		1	7
Passscheibe	42x0,2	TGL 10404-St	10	
	42x0,5		10	
	42x1		15	
Pendelkugellager	1207	TGL 2983	5	15
	1307		1	10
Radbefestigungsmutter	CM 22x1,5	TGL 22252	32	3
Radbolzen	BM 22x1,5x73	TGL 22251	32	
Reifen	16-20 ND 14 PR	Profil L-26	4	2
Rillenkugellager	6011	TGL 2981	4	10
	6016		2	7
	6205		1	15
	6308		13	13,14,16
	6309		1	13
	6309 RS		5	13,14,16
Rundring	10x2	TGL 6365-WS 1.019	4	9,18
	32x3	TGL 6365-WS 2.055	1	7
	36x2	TGL 6365-WS 1.019	8	9,18
	36x3	TGL 6365-WS 1.028	4	12
	63x3	TGL 6365	2	5
	80x2	TGL 6365-WS 2.055		
		TGL 106-701	14	
	B20x3,1	TGL 9800 blank	2	17
Rollenkette	3/4" B-1-91	TGL 11796	1	15
	1" 16B-1-88		1	15
Rueckstrahler		TGL 39-296 Plaste	2	
	weiss	TGL 39-297	2	
	orange		2	
Scheibe	9,5	TGL 8328 gal Zn 6c	48	
	11,5		124	
	13	TGL 17774-St gal Zn 6c	2	
	13	TGL 0-125-St gal Zn 6c	12	
	14	TGL 8328 gal Zn 6c	59	
	15	TGL 8328	4	
	18	TGL 8328 gal Zn 6c	40	
	A 18	TGL 0-440 gal Zn 6c	2	
	27	TGL 8328 gal Zn 6c	2	
	27	TGL 8328	2	
	42/58		4	
	18x36x6	PoN 14510-St 38 u-2		
		gal Zn 6c	58	
		PoN 14511 St 38u-2	4	2
Schlauch	163x3		4	2
	16-20		4	2
Schlauchkupplungshaelfte	B 3-10/160	TGL 10971	2	6
	B 3-13/160		2	6
Schlauchleitung	AA 10x630	HFPS 18110	6	8,18
	AA 10x900		2	8
	AA 10x1250	HFPS 18110-a	2	6
	AA 12x1250	HFPS 18110	2	6
Schlauchstutzen	SD-1	TGL 10491	4	2
	SE 15-1		4	
	SE 15-1	TGL 10491 gal Zn	5	2,4
Schlauchschelle	24,5	TGL 39-74306	10	2,4
Schlauchverschraubung, gerade	SE 15	TGL 10491 gal Zn	1	4
Schluesselring	38	TGL 48-63301 poliert	1	4
Schutzkappe	m 18x1,5	TGL 49-14470,innen	4	6
Schneidring	d 15 L	TGL 0-3861-St	2	2
Schraegkugellager	7211	B-TGL 2982	1	7
	7309		1	7
	Q 308	TGL 2982	1	
Sechskantmutter	M 4	TGL 0-934 gal Zn 6c	2	
	M 5	TGL 0-934-6 gal Zn 6c	5	
	M 6		6	
	M 6	TGL 0-934-6	2	
	M 8	TGL 0-934-6 gal Zn 6c	34	
	M 10		165	
	M 10	TGL 0-934-8	6	

Benennung	Abmessung	Standard	Stueckzahl	Tafel	
Sechskantmutter	M 10	TGL 0-934-5	4		
	M 12	TGL 0-934-6	16		
	M 12	TGL 0-934-6 gal Zn 6c	103		
	M 16		42		
	M 16	TGL 0-934-6	7		
	M 16x1,5	TGL 0-934-5 gal Zn 6c	12		
	M 22x1,5	TGL 0-80705	2		
	M 24	TGL 0-934-5 gal Zn 6c	4		
	Sechskant-Passschraube	M 10 K 6x35	TGL 0-610-8.8	6	7
		Sechskantschraube	TGL 0-558 gal Zn 6c	2	
Sechskantschraube	M 6x20		10		
	M 6x25	TGL 0-601 gal Zn 6c	10		
	M 6x30	TGL 0-558 gal Zn 6c	6		
	M 8x12	TGL 0-933-5.6 gal Zn 6c	16		
	M 8x16	TGL 0-558	5		
	M 8x20	TGL 0-933-5.8 gal Zn 6c	36		
	M 8x20	TGL 0-558	4		
	M 8x20	TGL 0-558 gal Zn 6c	16		
	M 8x25		12		
	M 8x25	TGL 0-933-8.8	4		
	M 8x30	TGL 0-933-8.8 gal Zn c	12		
	M 10x20	TGL 0-558-4.6 gal Zn 6c	10		
	M 10x20	TGL 0-558 gal Zn 6c	46		
	M 10x20	TGL 0-933-4.8 gal Zn 6c	1		
	M 10x25	TGL 0-558 gal Zn 6c	65		
	M 10x25	TGL 0-933-8.8	4		
	M 10x25	TGL 0-933-5.6 gal Zn 6c	4		
	M 10x25	TGL 0-933-8.8 gal Zn 6c	8		
	M 10x30	TGL 0-931-4.6 gal Zn 6c	2		
	M 10x30	TGL 0-558 gal Zn 6c	43		
	M 10x35	TGL 0-601 gal Zn 6c	10		
	M 10x40	TGL 0-931-8.8 gal Zn 6c	10		
	M 10x40	TGL 0-558 gal Zn 6c	8		
	M 10x40	TGL 0-933-8.8	4		
	M 12x25	TGL 0-933-5.6 gal Zn 6c	11		
	M 12x25	TGL 0-558 gal Zn 6c	21		
	M 12x25	TGL 0-558-4.6 gal Zn 6c	10		
	M 12x30		24		
	M 12x35	TGL 0-558 gal Zn 6c	25		
	M 12x35	TGL 0-933-4.8 gal Zn 6c	5		
	CM 12x45	TGL 0-931-8.8 gal Zn 6c	12		
	CM 12x50		12		
	M 12x50	TGL 0-601 gal Zn 6c	1		
	CM 12x55	TGL 0-931-4.8 gal Zn 6c	12		
	CM 12x55	TGL 0-931-8.8 gal Zn 6c	12		
	M 12x65	TGL 0-931-5.8 gal Zn 6c	2		
	M 12x75		4		
	M 12x75	TGL 0-931-8.8 gal Zn 6c	4		
	M 12x90		8		
	M 12x90	TGL 0-601 gal Zn 6c	4		
	M 16x30	TGL 0-558 gal Zn 6c	24		
	M 16x35	TGL 0-558-4.6 gal Zn 6c	2		
	M 16x45	TGL 0-933-8.8 gal Zn 6c	2		
	M 16x1,5x50	TGL 0-960-8.8 gal Zn 6c	12		
	M 16x1,5x55		16		
CM 16x70	TGL 0-931-8.8 gal Zn 6c	6			
CM 16x70	TGL 0-931-5.6	6			
M 20x1,5x70	TGL 0-960-8.8 gal Zn 6c	6			
Seilscheibe	100	LaN 17305	8	12,13,14,16	
	120		3	10,13,16	
Seitenring			4	2	
Senkerbnagel	4x12	TGL 0-1477-4 D	16		
Senkschraube	AM 5x40	TGL 5683-4.8 gal Zn 6c	3		
Sicherungsblech	8,4	TGL 0-463	8		
Sicherungsring	32	TGL 0-471	12		
	35		2		
	40		11		
	42		7		
	55		2		
	35	TGL 0-472	8		
	52		1		
	72		5		
	80		1		
	90		13		
	100		1		
	Spannstift	6x24	TGL 0-1481	1	10
Splint	2x16	TGL 0-94-St gal Cd 9c	2		
	3,2x16		1		
	4x20		5		

Benennung	Abmessung	Standard	Stueckzahl	Tafel	
Splint	4x25		8		
	4x45		4		
	5x32		5		
	5x32	TGL 0-94-St	2		
	5x32	TGL 0-94-St gal Zn 9c	4		
	5x50		4		
	6,3x40	TGL 0-94-St gal Cd 9c	2		
	8x50	TGL 0-94-St	8		
	8x55		4		
	8x80		6		
	8x90		3		
	8x90	TGL 0-94-St gal Zn 6c	1		
	Sprengring	20x2	TGL 0-9045	4	9,18
	Stehlager	SGE 207	TGL 20905	2	5
Steckglied	1 E 19,05 Vx11,68	TGL 11796	1	15	
	1 E 25,4x17,02		1	15	
Steckschelle	36	TGL 39-855	3		
Stiftschraube	BM 12x25	TGL 0-835-8.8	4		
	BM 16x40	TGL 0-939-5.8	4	7	
Ueberwurfmutter	A 15 L	TGL 10802	2	2	
	m 15	TGL 0-3870 gal Zn	4	2,4	
Verbindungsstutzen	L 12-02	TGL 0-3902 gal Zn	8	6,18	
	L 12-08	TGL 0-3908 gal Zn	2	6	
	L 15-02	TGL 0-3902 gal Zn	6	6	
			4	2	
Verschlussschraube	M 10x1	TGL 0-7604-5.8	1	7	
	M 16x1,5		11	7	
	M 16x1,5	TGL 0-7604-5.8 gal Zn c	13	13,14,16	
	M 22x1,5	TGL 0-7604-5.8 gal Zn 6c	2	4	
	M 26x1,5	TGL 0-7604-5.8	1	7	
Verschraubung, gerade	SA 15	TGL 10491 gal Zn	2	4	
Verschraubung, t-förmig	SW 15		1	4	
Verschraubung, winklig	SG 15		1	4	
Vorlegekeil	600	TGL 9621/01	2	2	
Vorstecker	12x70	TGL 33-19310	2	17	
Wellendichtring	D 35x47x7	TGL 16454	1	15	
	D 40x52x7		11	13,14,15,16	
	D 40x72x10		1	13	
	D 42x62x10		5	15	
	D 42x72x10		3	15	
	D 80x100x10		2	7	
			4	2	
Wulstband	13,8-20		4		
Zahnscheibe	A 16	TGL 0-6797 gal Zn 6c	28		
	A 20		6		
	B 10	TGL 0-6797	6	7	
	A 4,5x32x25	TGL 18397	1	1	
Zugfeder	B 50-45	TGL 36053 GS-45	1	1	
Zylinderrollenlager	NUP 309	TGL 2988	1		
Zylinderschraube	AM 4x20	TGL 0-84 gal Zn 6c	2		
	M 8x20	TGL 0-912-8.8 gal Zn c	7	7	
	M 12x35		2	7	
Zweispitzniet	4x8x8x14	TGL 16634	16		

Bildtafeln

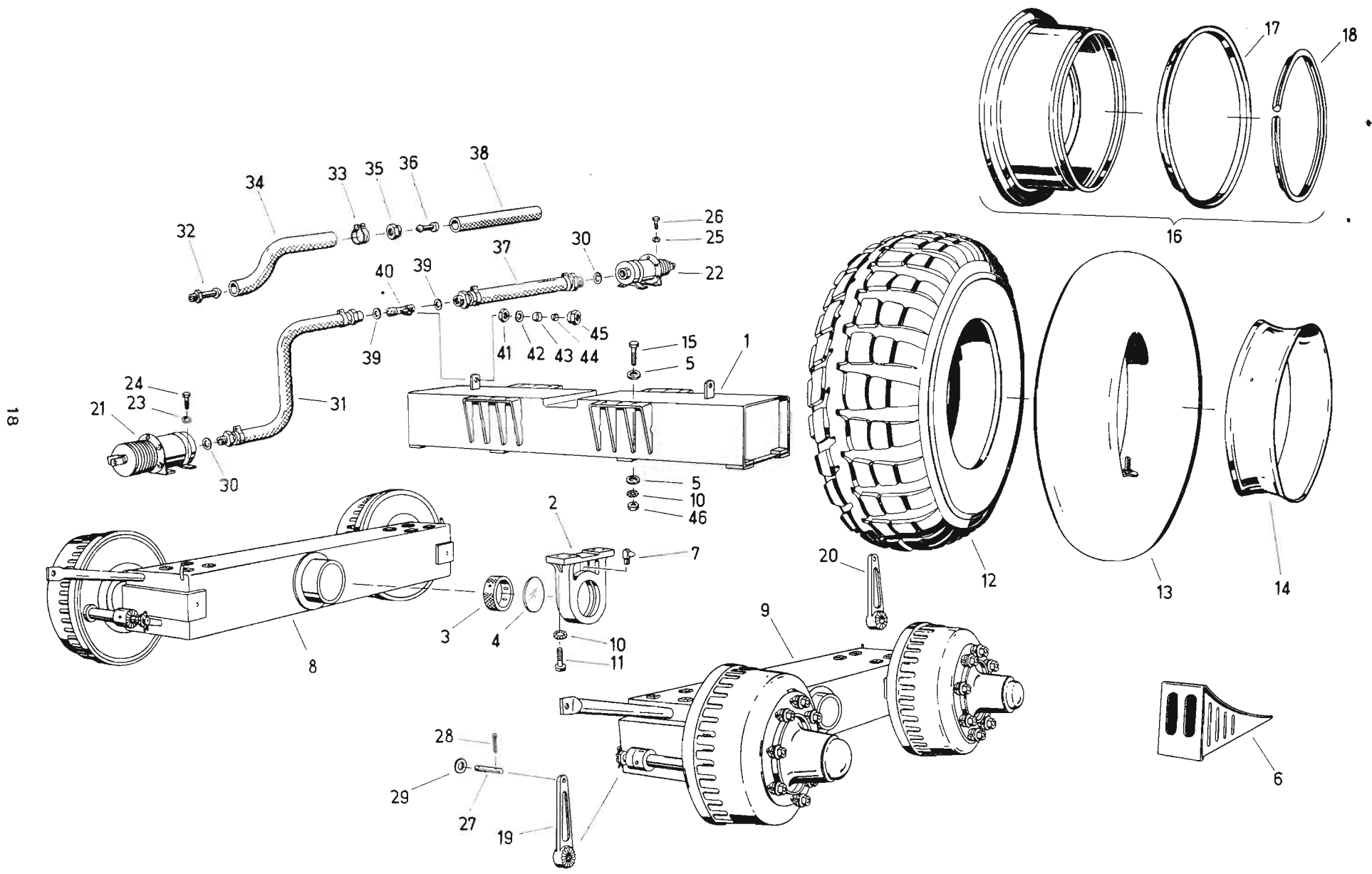




16

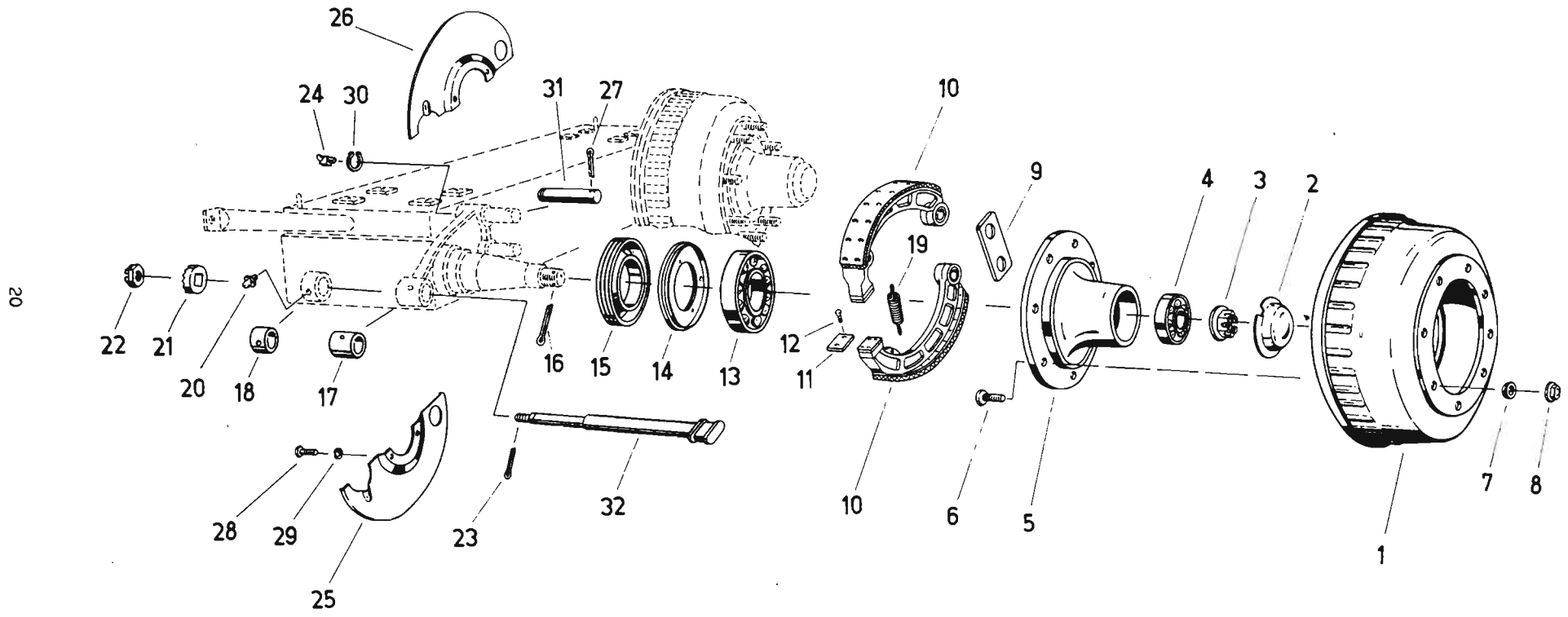
Bild-Nr.	Ersatzteil-Nr.	Benennung	Stueck	Masse in kg	Bemerkung
1	02 039200 5 0	Pritsche	1	840,000	
2	02 039400 7 0	Seitenwand,links	1	106,000	
3	02 039420 8 0	Seitenwand,rechts	1	106,000	
4		Sechskantschraube M 16 x 30			
		TGL 0-558 gal Zn 6c	24		
5		Scheibe 18 TGL 8328 gal Zn 6c	32		
6		Scheibe 18x36x6 FoN 14510-St 38u-2 gal Zn 6c	34		
7		Sechskantmutter M 16			
		TGL 0-934-6 gal Zn 6c	22		
8	02 039277 8 0	Bodenblech,links	1	7,100	
9	02 039275 3 0	Bodenblech,rechts	1	7,100	
10	02 039083 1 0	Bodenblech	1	12,100	
11	02 039082 3 0	Bodenblech	15	15,400	
12	02 039084 8 0	Endblech,vorn	1	14,700	
13	02 039085 6 0	Gleitschiene	2	2,700	
14	02 039614 6 0	Getriebeabdeckung	1	1,050	
15		Federring B 8 TGL 7403 gal Zn 6c	7		
16		Sechskantschraube M 8 x 16			
		TGL 0-558 gal Zn 6c	5		
17		Zugosee B 50-45 TGL 26053 GS-45	1		
18		Sechskantschraube M 20 x 1,5 x 70			
		TGL 0-960-8.8 gal Zn 6c	6		
19		Zahnscheibe A 20 TGL 0-6797 gal Zn 6c	6		
20		Bolzen 20h11x60x50 TGL 18010	1		
21		Federstecker 10 TGL 33-16121 gal Zn 6c	1		
22	02 039702 6 0	Fuss	1	1,670	
23	02 039703 4 0	Bolzen	1	0,570	
24		Splint 5x32 TGL 0-94-St	2		
25	02 039704 2 0	Stuetzkoerper	1	1,000	
26		Bolzen 20h11x90x82 TGL 18010	1		
27		Splint 5x32 TGL 0-94-St gal Cd 9c	3		
28		Zugfeder A 4,5x32x25 TGL 18397	1		
29	02 039056 7 0	Lagerbock	1	5,300	
30	02 039086 4 0	Abdeckung, links	1	0,175	
31	02 039087 2 0	Abdeckung, rechts	1	0,175	
32	02 039057 5 0	Halterung, rechts	1	0,400	
33		Sechskantschraube M 10 x 25			
		TGL 0-558 gal Zn 6c	11		
34		Scheibe 11,5 TGL 8328 gal Zn 6c	11		
35		Federring B 10 TGL 7403 gal Zn 6c	10		
36		Sechskantschraube M 8 x 20			
		TGL 0-558 gal Zn 6c	8		
37		Scheibe 9,5 TGL 8328 gal Zn 6c	12		
38	02 039094 4 0	Halterung, links	1	0,360	
39		Sechskantmutter M 10			
		TGL 0-934-6 gal Zn 6c	11		
40	02 039050 1 0	Schutz	1	20,500	
41	02 039077 6 0	Verschlussdeckel	1	0,745	
42	02 039079 2 0	Abdeckung	1	0,605	
43	02 039078 4 0	Klemmblech	4	0,035	
44	02 039710 6 0	Oberteil	1	3,820	
45	02 039711 4 0	Unterteil	1	2,800	
46	02 039712 2 0	Stecker	2	0,350	
47		Bolzen 20x100x78 TGL 0-1433	1		
48	02 039709 1 0	Stuetzbock,hinten	1	7,270	
49	02 039092 8 0	Schutzblech	2	7,950	
50		Rueckstrahler TGL 39-296 Plaste	2		
51		Sechskantschraube M 10 x 20			
		TGL 0-558 gal Zn 6c	6		
52	02 039430 4 0	Vorderwand	1	39,500	
53	02 039440 0 0	Vorderwand,oben	1	31,100	
54	02 040241 0 0	Stuetze	2	2,400	
55		Sechskantschraube M 12x25			
		TGL 0-558 gal Zn 6c	13		
56		Scheibe 14 TGL 8328 gal Zn 6c	26		
57		Federring B 12 TGL 7403 gal Zn 6c	12		
58		Sechskantmutter M 12			
		TGL 0-934-6 gal Zn 6c	12		
59		Sechskantschraube M 12 x 90			
		TGL 0-601 gal Zn 6c	4		
60	02 040228 3 0	Aufsatz	1	23,600	
61	02 039072 7 0	Abdeckblech	1	0,600	
62	02 041139 7 0	Halterung, seitlich	2	0,268	
63	02 041140 3 0	Halterung, vorn	2	0,340	
64		Rueckstrahler D-TGL 39-297	2		
65		Rueckstrahler D-TGL 39-297	2		

+ orange  
weiss



18

Bild-Nr.	Ersatzteil-Nr.	Benennung	Stueck	Masse in kg	Bemerkung
1	02 039101 2 0	Achstraeger	1	87,000	
2	02 039146 3 0	Stehlager	4	13,500	
3	02 039121 3 0	Buchse	4	0,260	
4		Scheibe 163x3 FoN 14511 St 38u-2	4		
5		Scheibe 18x36x6 FoN 14510-St			
		38 u-2 gal Zn 6c	24		
6		Vorlegekeil 600 TGL 9621/01	2		
7		Kegelschmierkopf C 8 TGL 0-71412	4		
8	02 039102 0 0	Achspendel, rechts	1	327,000	
9	02 039103 7 0	Achspendel, links	1	327,000	
10		Zahnscheibe A 16 TGL 0-6797 gal Zn 9c	28		
11		Sechskantschraube M 16x1,5x55			
		TGL 0-960-8.8 gal Zn 6c	16		
12		Reifen 16-20 ND 14 PR Profil L 26	4		
13		Schlauch 16-20	4		
14		Wulstband 13,8-20	4		
15		Sechskantschraube M 16x1,5x50			
		TGL 0-960-8.8 gal Zn 6c	12		
16		Felge mit Radscheibe 13.0-20 GO	4		
17		Seitenring	4		
18		Verschlussring	4		
19	02 039149 6 0	Bremshebel, vorn	2		
20	02 039150 2 0	Bremshebel, hinten	2		
21		Bremszylinder 100x140 TGL 39-776	2		
22		Bremszylinder 80x110 TGL 39-776	2		
23		Federring B 12 TGL 7403 gal Zn 6c	8		
24		Sechskantschraube M 12x25			
		TGL 0-558 gal Zn 6c	8		
25		Federring B 10 TGL 7403 gal Zn 6c	8		
26		Sechskantschraube M 10x20			
		TGL 0-558 gal Zn 6c	8		
27		Bolzen 14x60x46 TGL 0-1433 gal Zn 6c	4		
28		Splint 4x25 TGL 0-94-St gal Cd 9c	8		
29		Scheibe 15 TGL 8328	4		
30		Dichtring A 22x27 TGL 0-7603-Cu	4		
31	02 039107 8 0	Bremsschlauch, kpl.	2		
32		Schlauchstutzen SE 15-1			
		TGL 10491 Bl. 4	4		
33		Schlauchschele 24,5 TGL 39-74306	8		
34		Bremsschlauch 13 TGL 105-305; 690 lang	2		
35		Ueberwurfmutter m 15 L-A-			
		TGL 0-3870 gal Zn	4		
36		Schlauchstutzen SD-1			
		TGL 10491 Bl. 4	4		
37	02 039108 6 0	Bremsschlauch, kpl.	2		
38		Bremsschlauch 13 TGL 105-305; 610 lg.	2		
39		Dichtring C 15 TGL 10802 Bl. 4 Cu	4		
40		Gewindestutzen, t-foermig			
		So 15-1 TGL 10941 Bl. 6	2		
41		Sechskantmutter M 22x1,5 TGL 0-80705	2		
42		Dichtring C 15 TGL 10802 Bl. 4 Vf	2		
43		Druckring B 15 L TGL 10802 Bl. 3	2		
44		Schneidring d 15 L			
		TGL 0-3861-St	2		
45		Ueberwurfmutter A 15 L			
		TGL 10802 Bl. 2	2		
46		Sechskantmutter M 16x1,5			
		TGL 0-934-5 gal Zn 6c	12		



20

Bild-Nr.	Ersatzteil-Nr.	Benennung	Stueck	Masse in kg	Bemerkung
1	99 A-27	Bremstrommel	4		
2	D 03-9A	Radkapsel	4		
3	92 A-64	Achsmutter	4		
4		Kegelrollenlager 32211 TGL 2993	4		
5	99 A-60	Radnabe	4		
6		Radbolzen BM 22x1,5x73 TGL 22251	32		
7		Kugelfederring 22 TGL 22306	32		
8		Radbefestigungsmutter CM 22x1,5 TGL 22252	32		
9	E 03-17	Lasche	4		
10	92 A U 18	Bremsbacke mit Belag und Buchse	8		
11	90 A - 29	Gleitplatte	8		
12		Senkkerbnagel 4x12 TGL 0-1477-4D	16		
13		Kegelrollenlager 32214 TGL 2993	4		
14	92 A - 61	Nilos-Doppelring	4		
15	92 A - 65	Stossring	4		
16		Splint 8x60 TGL 0-94-St	4		
17	90 A - 6	Buchse f. Bremsbruecke	4		
18	90 A - 7	Buchse f. Lager f. Bremsnocken	4		
19	99 A - 21	Bremsbackenfeder	4		
20		Kegelschmierkopf A 10 TGL 0-71412	4		
21	E 03 - 22	Zahnscheibe	4		
22		Kronenmutter M 27 TGL 0-937-6	4		
23		Splint 5 x 50 TGL 0-94-St	4		
24		Kegelschmierkopf B 10 TGL 0-71412	4		
25	92 A - 30 L	Abdeckblechhaelfte, links	4		
26	92 A - 30 R	Abdeckblechhaelfte, rechts	4		
27		Splint 8 x 50 TGL 0-94-St	8		
28		Sechskantschraube M 8 x 12 TGL 0-933-5,6	16		
29		Federring B 8 TGL 7403	16		
30		Sicherungsring 32 TGL 0-471	8		
31	99 A - 22	Lagerbolzen	4		
32	74 A - 8	Bremsnocken	4		

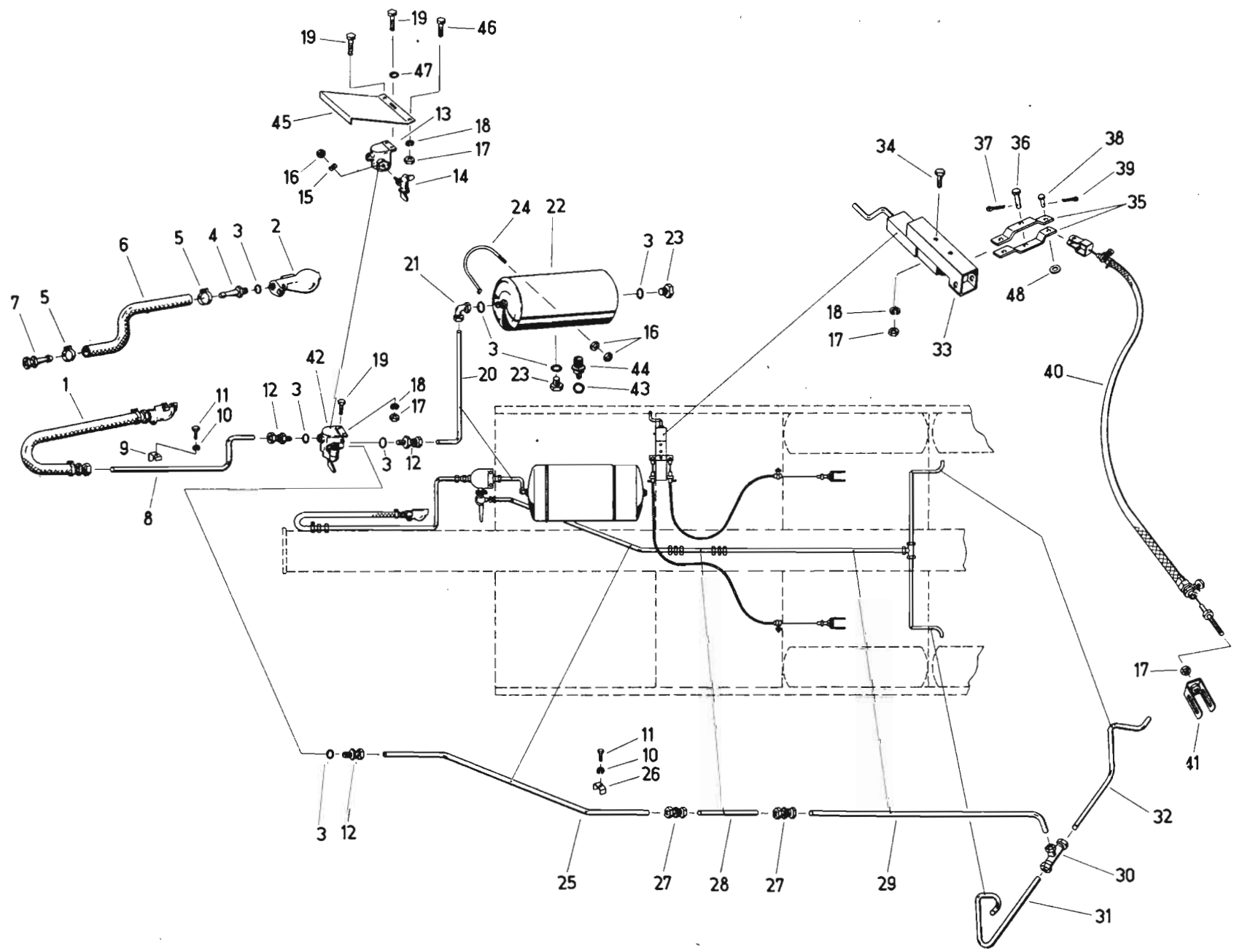


Bild-Nr.	Ersatzteil-Nr.	Benennung	Stueck	Masse in kg	Bemerkung
1	02 039501 6 0	Kupplungsschlauch, kpl.	1	2,400	
2		Kupplungskopf B TGL 39-774	1		
3		Dichtring A 22x27 TGL O-7603-Cu	7		
4		Schlauchstutzen SE 15-1			
		TGL 10491 Bl. 4 gal Zn	1		
5		Schlauchschelle 24,5			
		TGL 39-74306 gal Zn	2		
6	02 039514 5 0	Bremschlauch 13 TGL 105-305	1	1,100	
7		Schlauchverschraubung, gerade			
		SE 15 TGL 10491 Bl. 4 gal Zn	1		
8	02 039526 6 0	Druckluftleitung	1	0,625	
9	02 039522 5 0	Klemmblech	1	0,020	
10		Federring B 6 TGL 7403 gal Zn 9c	4		
11		Sechskantschraube M 6x25			
		TGL O-601 gal Zn 6c	4		
12		Gewindestutzen, gerade SA 15-1			
		TGL 10491 gal Zn	5		
13		Anhaenger-Steuerventil 6			
		TGL 39-329	1		
14		Bremskraftregler A 2,3			
		TGL 39-330	1		
15		Federscheibe 8 TGL O-137	2		
16		Sechskantmutter M 8			
		TGL O-934-6 gal Zn 6c	6		
17		Sechskantmutter M 10			
		TGL O-934-6 gal Zn 6c	7		
18		Federring B 10 TGL 7403 gal Zn 6c	5		
19		Sechskantschraube M 10x35			
		TGL O-601 gal Zn 6c	2		
20	02 039525 8 0	Druckluftleitung	1	0,210	
21		Verschraubung, winklig SG			
		15 TGL 10491 Bl. 5 gal Zn	1		
22		Luftbehaelter 276x750x5			
		TGL 20950 Bl. 1	1		
23		Verschlusschraube M 22x1,5			
		TGL O-7604-5.8 gal Zn 6c	2		
24	8087 07 025 0	Buegel	2	0,270	
25	02 039524 1 0	Druckluftleitung	1	0,650	
26	02 021625 7 0	Klemmblech	3	0,018	
27		Verschraubung, gerade SA 15			
		TGL 10491 Bl. gal Zn	2		
28	02 039516 1 0	Verbindungsrohr	1	0,050	
29	02 039503 2 0	Druckluftleitung	1	1,030	
30		Verschraubung, t-foermig SN 15			
		TGL 10491 Bl. 6 gal Zn	1		
31	02 039504 0 0	Druckluftleitung	1	0,380	
32	02 039505 7 0	Druckluftleitung	1	0,380	
33	02 039507 3 0	Handspindelbremse	1	4,100	
34		Sechskantschraube M 10x20			
		TGL O-558 gal Zn 6c	2		
35	02 039508 1 0	Bremsausgleich	2	0,090	
36		Bolzen 10 h 11x25x20			
		TGL 180 10	1		
37		Splint 3,2x16 TGL O-94-St			
		gal Cd 9c	1		
38		Bolzen 8 h 11x20x16 TGL 18010	2		
39		Splint 2x16 TGL O-94-St gal Cd 9c	2		
40	02 039510 4 0	Bremsseilzug	2	1,200	
41	02 039513 7 0	Gabelstueck	2	1,710	
42	02 039515 3 0	Anhaengersteuerventil, vollst.	1	2,700	
43		Schluesselring 38 TGL 48-63301 poliert	1		
44	2893.0	Entwaesserungsventil TGL 39-325	1		
45	02 039523 3 0	Abdeckung	1	0,660	} +
46		Sechskantschraube M 10x20			
		TGL O-933-4.8 gal Zn 6c	1		
47		Scheibe 11,5 TGL 8328 gal Zn 6c	1		
48		Scheibe 18 TGL 8328 gal Zn 6c	4		



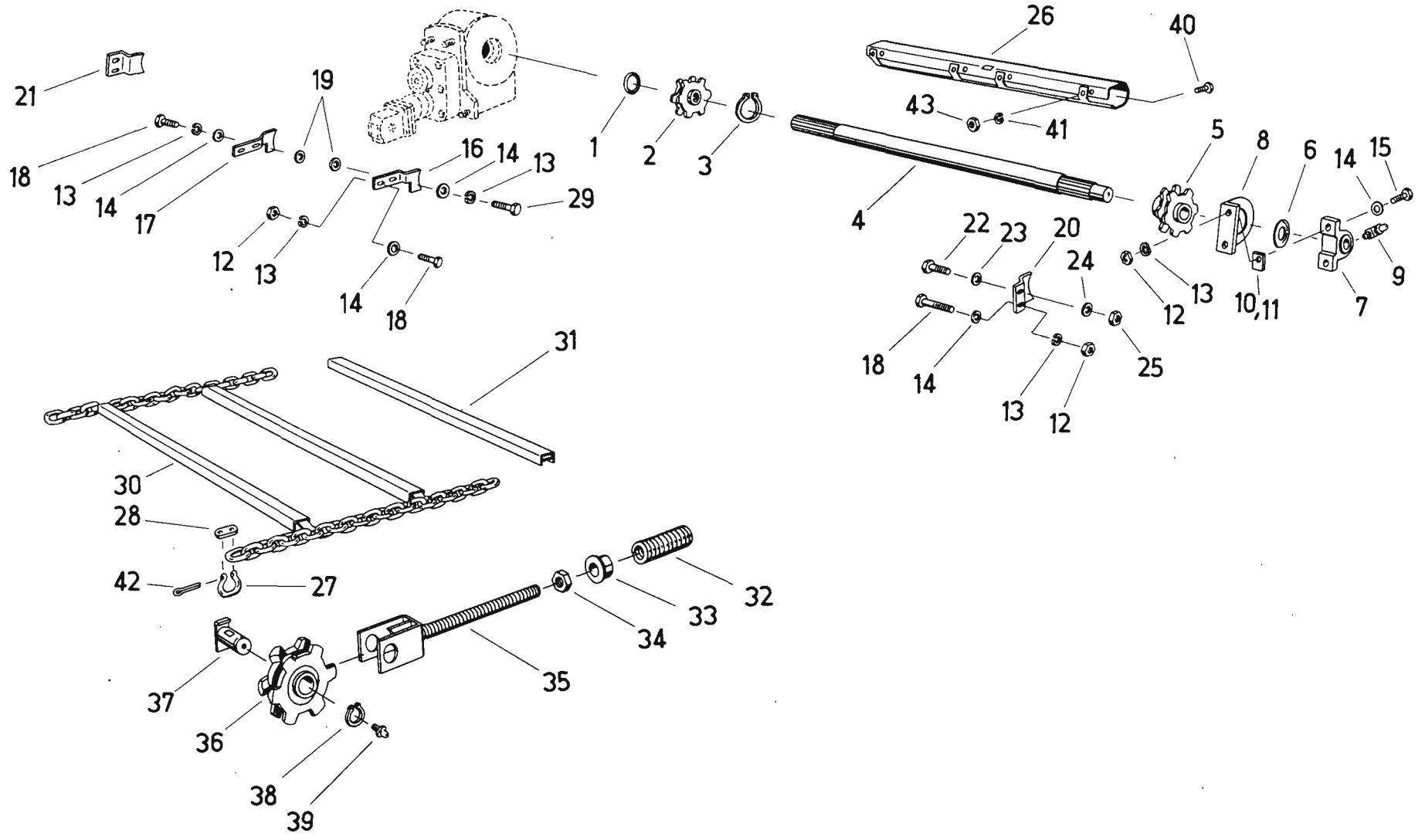


Bild-Nr.	Ersatzteil-Nr.	Benennung	Stueck	Masse in kg	Bemerkung
1		Rundring 63x3 TGL 6365	2		
2	02 039607 4 0	Kettennuss, innen	2	3,100	
3		Sicherungsring 55 TGL O-471	2		
4	02 039605 8 0	Welle	2	13,900	
5	02 039606 6 0	Kettennuss, aussen	2	3,210	
6	02 039609 0 0	Deckel	2	0,030	
7		Stehlager SGE 207 TGL 20905	2		
8	02 039608 2 0	Abdeckung	2	1,170	
9		Kegelschmierkopf O 8 TGL O-71412	2		
10	02 039641 0 0	Beilage		0,030	nach Bedarf
11	02 039642 7 0	Beilage		0,007	nach Bedarf
12		Sechskantmutter M 12 TGL O-934-6 gal Zn 6c	8		
13		Federring B 12 TGL 7403 gal Zn 6c	10		
14		Scheibe 14 TGL 8328 gal Zn 6c	10		
15		Sechskantschraube M 12x75 TGL O-931-8.8 gal Zn 6c	4		
16	02 039639 6 0	Innenabweiser, links	1	0,395	
17	02 039640 2 0	Innenabweiser, rechts	1	0,395	
18		Sechskantschraube M 12x35 TGL O-933-4.8 gal Zn 6c	5		
19		Scheibe 13 TGL 17774-St gal Zn 6c	2		
20	02 039637 1 0	Aussenabweiser, links	1	0,454	
21	02 039638 8 0	Aussenabweiser, rechts	1	0,454	
22		Sechskantschraube M 16x45 TGL O-933-8.8 gal Zn 6c	2		
23		Scheibe A 18 TGL O-440 gal Zn 6c	2		
24		Scheibe 18 TGL 8328 gal Zn 6c	2		
25		Sechskantmutter M 16 TGL O-934-6 gal Zn 6c	2		
26	02 039650 7 0	Endblech	2		
27	02 039643 5 0	Verschlussglied	4	0,100	
28	02 039644 3 0	Verschlussplatte	4	0,035	
29		Sechskantschraube M 12x50 TGL O-601 gal Zn 6c	1		
30	02 039602 5 0	Kratzerband	2	133,000	
31	02 039617 0 0	Kratzerleiste	64	2,200	
32		Druckfeder A 9x45x11,5 TGL 18395	4		
33	02 039648 4 0	Fuehrungsteil	4	0,197	
34		Sechskantmutter M 24 TGL O-934-5 gal Zn 6c	4		
35	02 039619 5 0	Fuehrung	4	1,840	
36	02 039620 1 0	Spannrolle	4	2,650	
37	02 039621 8 0	Lagerbolzen	4	0,500	
38		Sicherungsring 32 TGL O-471	4		
39		Kegelschmierkopf A 10 TGL O-71412	4		
40		Sechskantschraube M 10x35 TGL O-601 gal Zn 6c	8		
41		Federring B 10 TGL 7403 gal Zn 6c	8		
42		Splint 4x45 TGL O-94-St gal Cd 9c	4		
43		Sechskantmutter M 10 TGL O-934-6 gal Zn 6c	8		

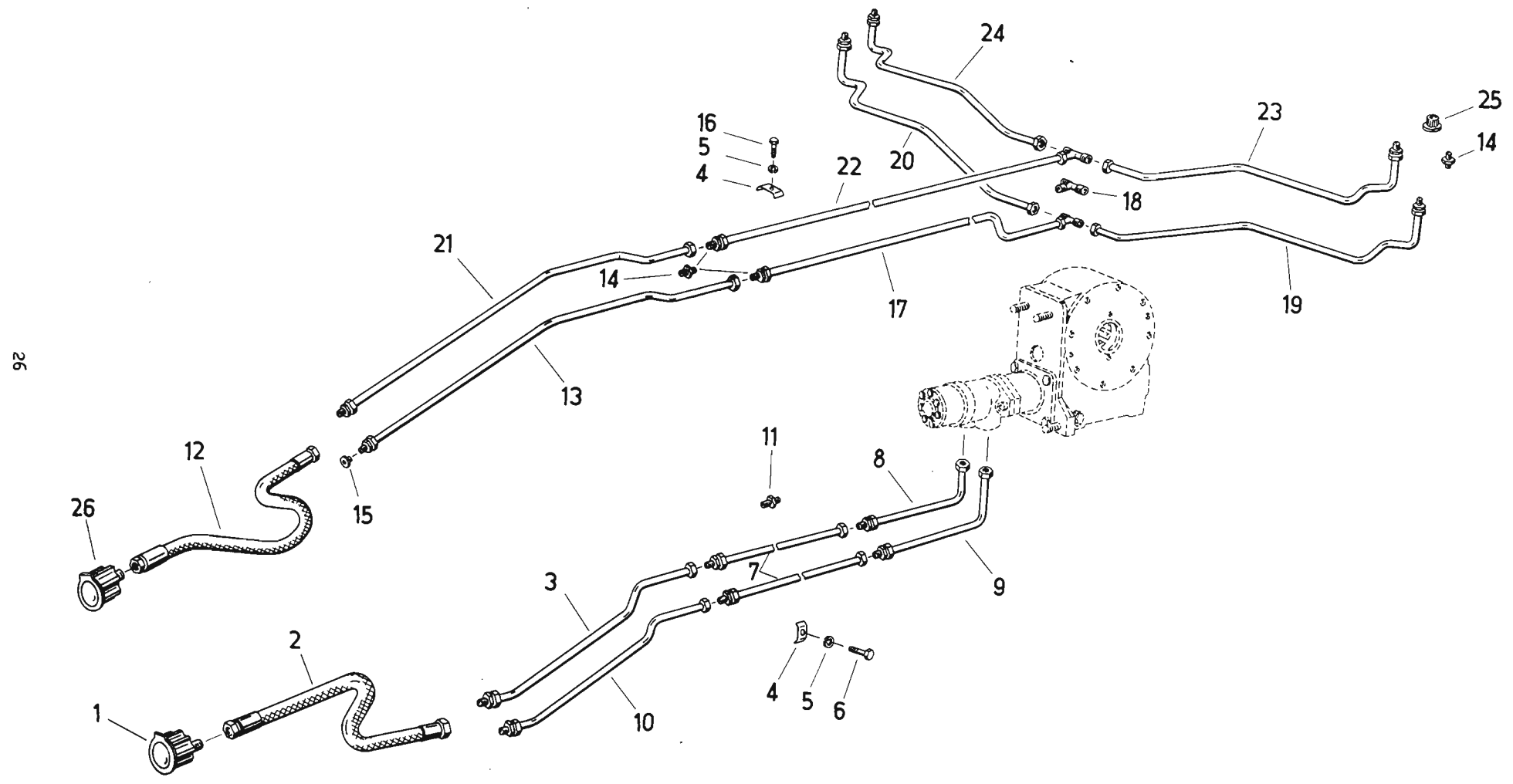


Bild-Nr.	Ersatzteil-Nr.	Benennung	Stueck	Masse in kg	Bemerkung
1		Schlauchkupplungshaelfte B 3-13/160 TGL 10971	2		
2		Schlauchleitung AA 12x1250 HFPS 18110	2		
3	02 039627 5 0	Eingangsleitung	1	1,240	
4	02 021625 7 0	Klemmblech	16	0,018	
5		Federring B 6 TGL 7403 gal Zn 6c	16		
6		Sechskantschraube M 6x25 TGL 0-601 gal Zn 6c	6		
7	02 039628 3 0	Mittelstueck	2	1,600	
8	02 039629 1 0	Endstueck	1	0,250	++
8	02 039681 2 0	Endstueck	1		
9	02 039631 4 0	Endstueck	1	0,220	++
9	02 039683 7 0	Endstueck	1		
10	02 039630 6 0	Ausgangsleitung	1	1,290	
11		Verbindungsstutzen L 15-02 TGL 0-3902 gal Zn 6c	6		
12		Schlauchleitung AA 10x1250 HFPS 18110-a	2		
13	02 039801 0 0	Eingangsleitung	1	0,650	
14		Verbindungsstutzen L 12-02 TGL 0-3902 gal Zn	8		
15	5550 42 087 0	Drosselscheibe	1	0,010	
16		Sechskantschraube M 6 x 20 TGL 0-558 gal Zn 6c	10		
17	02 039803 5 0	Mittelstueck	1	1,000	
18		Verbindungsstutzen L 12-08 TGL 0-3908 gal Zn	2		
19	02 039805 1 0	Endstueck, links	1	0,510	
20	02 039807 6 0	Endstueck, rechts	1	0,495	
21	02 039809 2 0	Ausgangsleitung	1	0,650	
22	02 039811 5 0	Mittelstueck	1	0,970	
23	02 039813 1 0	Endstueck, links	1	0,435	
24	02 039815 6 0	Endstueck, rechts	1	0,470	
25		Schutzkappe m 18 x 1,5 TGL 49-14470, innen	4		
26		Schlauchkupplungshaelfte B 3-10/160 TGL 10971	2	0,300	

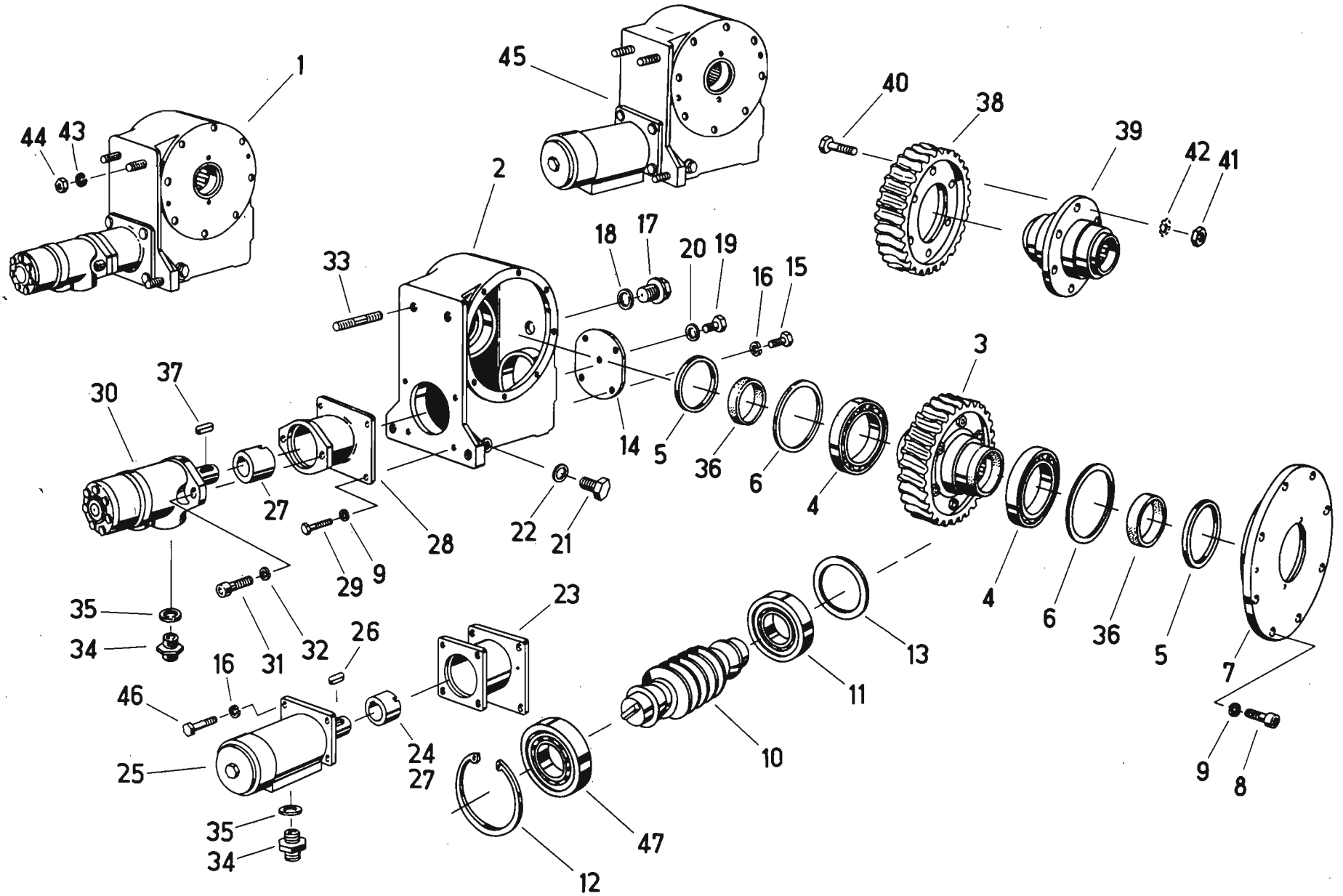


Bild-Nr.	Ersatzteil-Nr.	Benennung	Stueck	Masse in kg	Bemerkung
1	02 001576 3 1	Schnecken-Getriebe	1	55,000	++
2	02 001584 3 0	Gehaeuse	1	24,000	
3	02 001354 4 0	Schneckenrad	1		
4		Rillenkugellager 6016 TGL 2981	2		
5		Wellendichtring D 80x100x10 TGL 16454	2		
6	02 000062 8 0	Passscheibe 3,0 dick	n.Bedarf		
6	02 000063 6 0	Passscheibe 0,3 dick	n.Bedarf		
6	02 000064 4 0	Passscheibe 0,2 dick	n.Bedarf		
6	02 000065 2 0	Passscheibe 0,1 dick	n.Bedarf		
7	02 001359 3 0	Lagerdeckel	1		
8		Zylinderschraube M 8x20 TGL 0-912-8.8 gal Zn c	7		
9		Federring B 8 TGL 7403	11		
10	02 001595 6 0	Zylinder-Schneckenwelle	1		
11		Schraegkugellager 7309 B-TGL 2982	1		
12		Sicherungsring 100 TGL 0-472	1		
13	02 000058 0 0	Passscheibe 4,0 dick	n.Bedarf		
13	02 000059 7 0	Passscheibe 0,3 dick	n.Bedarf		
13	02 000060 3 0	Passscheibe 0,2 dick	n.Bedarf		
13	02 000061 1 0	Passscheibe 0,1 dick	n.Bedarf		
14	02 001361 6 0	Deckel	1		
15		Sechskantschraube M 10x25 TGL 0-933-8.8	4		
16		Federring B 10 TGL 7403	4		
17		Verschlussschraube M 26x1,5 TGL 0-7604-5.8	1		
18		Dichtring A 26x32 TGL 0-7603-Al	1		
19		Verschlussschraube M 10x1 TGL 0-7604-5.8	1		
20		Dichtring A 10x16 TGL 0-7603-Al	1		
21		Verschlussschraube M 16x1,5 TGL 0-7604-5.8	1		
22		Dichtring A 16x20 TGL 0-7603-Al	1		
23	02 001597 2 0	Buchse	1	3,800	
24	02 001596 4 0	Kupplungsnahe	1	0,730	
25	02 001594 8 0	Gerotormotor 02 250	1	12,000	
26		Passfeder A 10x8x50 TGL 9500	1		
27	02 001586 8 0	Kupplungsnahe	1	0,550	++
28	02 001587 6 0	Buchse	1	3,100	++
29		Sechskantschraube M 8x25 TGL 0-933-8.8	4		
30		Danfoss-Motor OMP 315 151-0033	1		++
31		Zylinderschraube M 12x35 TGL 0-912-8.8 gal Zn c	2		++
32		Federring B 12 TGL 7403	2		
33		Stiftschraube BM 16x40 TGL 0-939-5.8	4		
34		Einschraubstutzen 18x15-160 TGL 25-13412	2		
35		Dichtring A 22x27 TGL 0-7603-Cu	2		
36	02 001347 2 0	Ring	2		
37		Passfeder A 8x7x32 TGL 9500	1		
38	02 001346 4 0	Schneckenradkranz	1		
39	02 001348 0 1	Schneckenradkoerper	1	5,200	
40		Sechskant-Passschraube M 10 K 6x35 TGL 0-610-8.8	6		
41		Sechskantmutter M 10 TGL 0-934-8	6		
42		Zahnscheibe B 10 TGL 0-6797	6		
43		Federring B 16 TGL 7403 gal Zn 6c	4		
44		Sechskantmutter M 16 TGL 0-934-6 gal Zn 6c	4		
45	02 001590 7 1	Schnecken-Getriebe	1		
46		Sechskantschraube M 10x40 TGL 0-933-8.8	4		
47		Schraegkugellager 7211 B-TGL 2982	1		

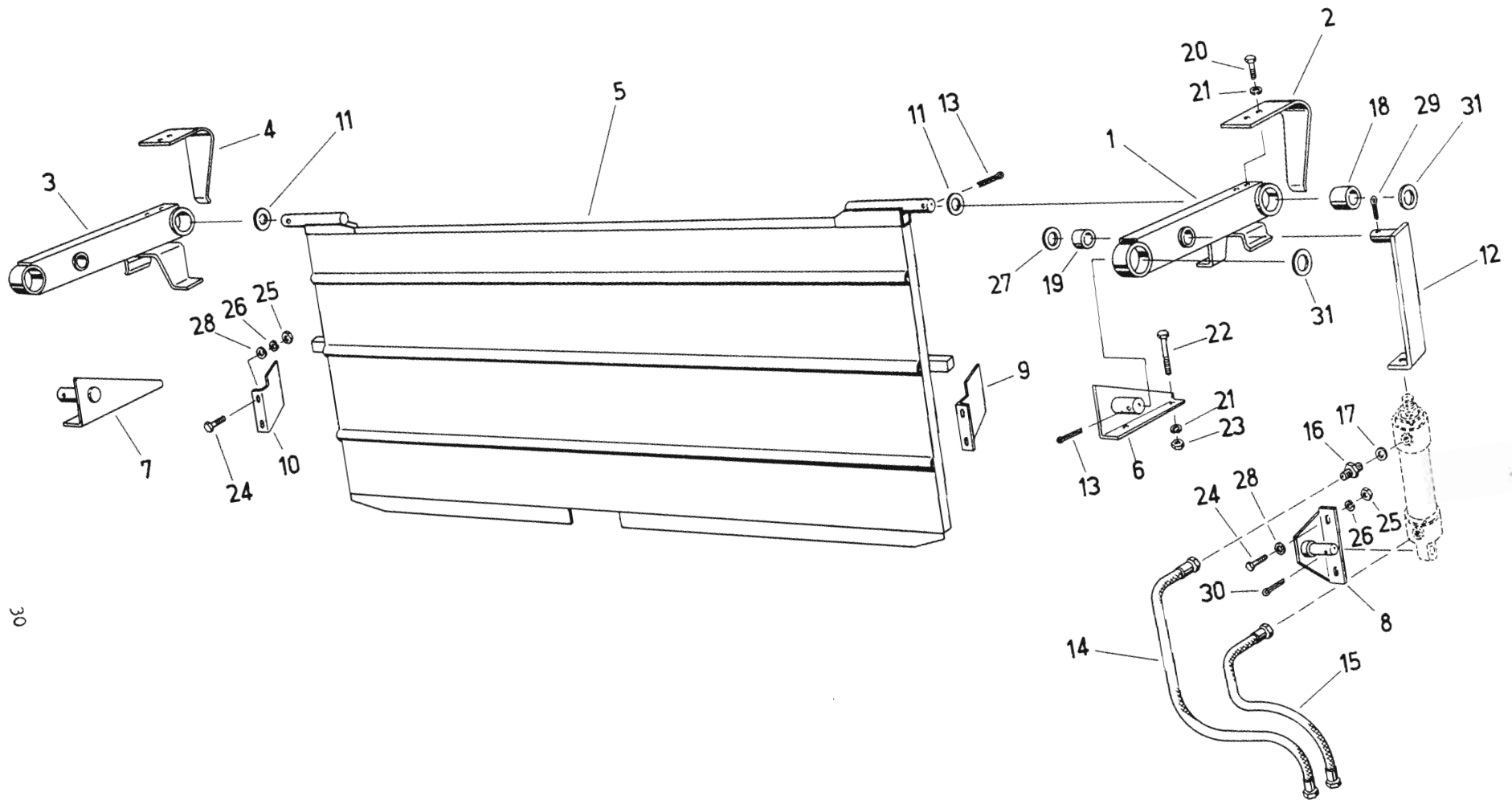


Bild-Nr.	Ersatzteil-Nr.	Benennung	Stueck	Masse in kg	Bemerkung
1	02 040002 3 0	Mitnehmer, links	1	5,000	
2	02 040003 1 0	Buegel, links	1	1,200	
3	02 040010 3 0	Mitnehmer, rechts	1	5,000	
4	02 040011 1 0	Buegel, rechts	1	1,200	
5	02 040013 6 0	Rueckwand	1	69,000	
6	02 040028 1 0	Lager, links	1	2,500	
7	02 040031 2 0	Lager, rechts	1	2,500	
8	02 040033 7 0	Halterung	2	0,700	
9	02 040039 4 0	Fuehrung, links	1	0,945	
10	02 040040 0 0	Fuehrung, rechts	1	0,945	
11	02 040041 7 0	Scheibe	2	0,200	
12	02 040042 5 0	Hydraulikbuegel	2	2,500	
13		Splint 8x55 TGL 0-94-St	4		
14		Schlauchleitung AA 10x900 HFPS 18110	2		
15		Schlauchleitung AA 10x630 HFPS 18110	2		
16		Einschraubstutzen L 12 M -01 TGL 0-3901	4		
17		Dichtring A 16x20 TGL 0-7603-Cu	4		
18		Buchse 3Q 40/50x40 EW TGL 6558 HgW 2088	4		
19		Buchse 3Q 25/32x18 EW TGL 6558 HgW 2088	4		
20		Sechskantschraube M 12x25 TGL 0-933-5.6 gal Zn 6c	4		
21		Federring B 12 TGL 7403 gal Zn 6c	8		
22		Sechskantschraube M 12x90 TGL 0-931-8.8 gal Zn 6c	4		
23		Sechskantmutter M 12 TGL 0-934-6 gal Zn 6c	4		
24		Sechskantschraube M 10x25 TGL 0-558 gal Zn 6c	8		
25		Sechskantmutter M 10 TGL 0-934-6 gal Zn 6c	8		
26		Federring B 10 TGL 7403 gal Zn 6c	8		
27		Scheibe 27 TGL 8328 gal Zn 6c	2		
28		Scheibe 11,5 TGL 8328 gal Zn 6c	8		
29		Splint 6,3x40 TGL 0-94-St gal Cd 9c	2		
30		Splint 5x32 TGL 0-94-St gal Cd 9c	2		
31		Scheibe 42/58 TGL 8328 gal Zn 6c	4		



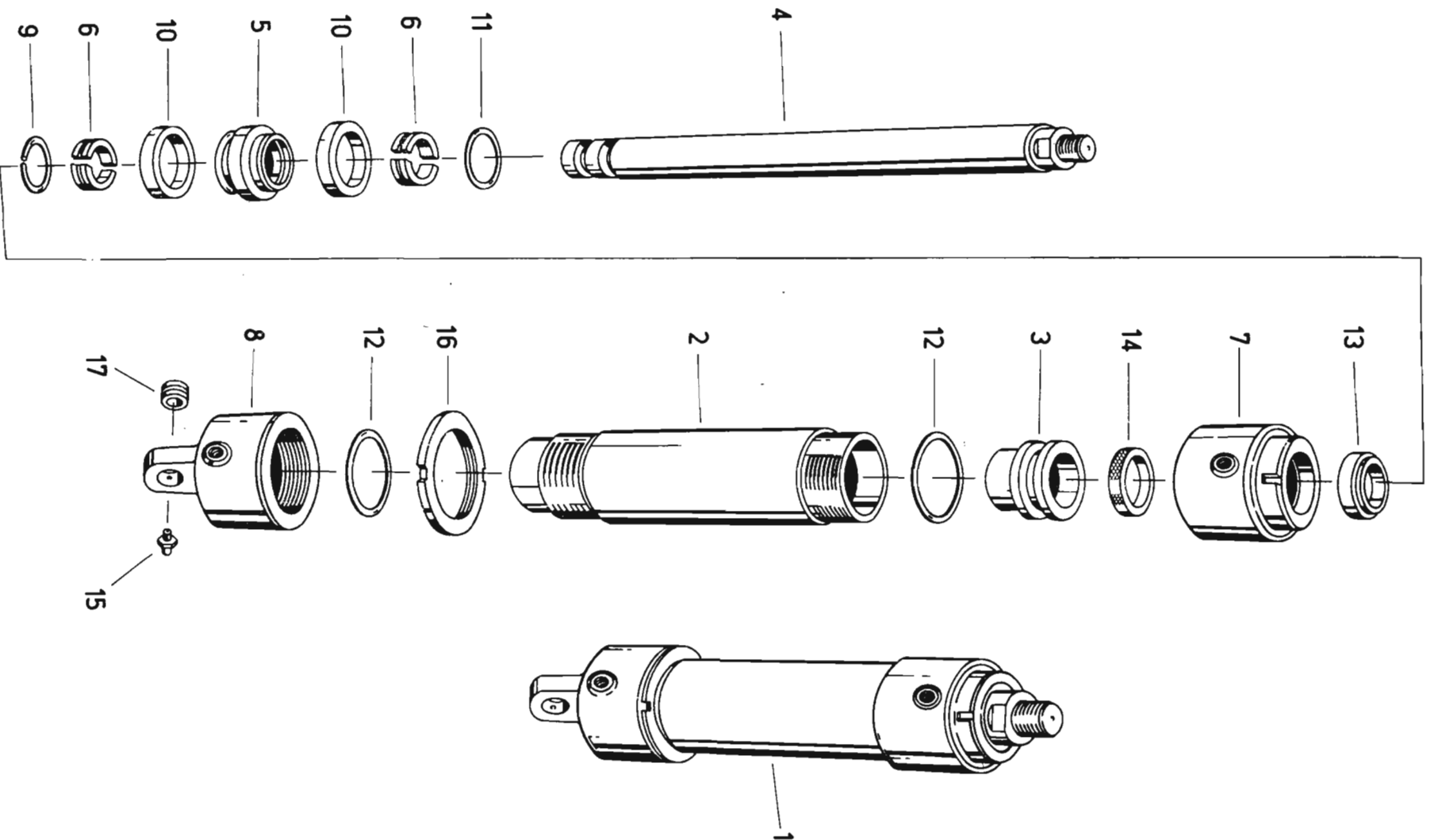


Bild-Nr.	Ersatzteil-Nr.	Benennung	Stueck	Masse in kg	Bemerkung
1		Arbeitszylinder B 1-32/20-200			
		TGL 10906	2		
2	6321-11.../04	Zylinderrohr	2		
3	6321-4301/04	Fuehrungsbuchse	2		
4	6321-23.../03	Kolbenstange	2		
5	6321-4701/04	Kolben	2		
6	6321-5201/04	Ringhaelfte	4		
7	6321-6511/03	Dichtungsgaeuse	2		
8	6321-6111/02	Lagerdeckel mit Schwenkauge	2		
9		Sprengring 20 x 2 TGL 0-9045	2		
10		Aussenlippenring 32 TGL 6359-WS 1.019	4		
11		Rundring 10x2 TGL 6365-WS 1.019	2		
12		Rundring 36x2 TGL 6365-WS 1.019	4		
13		Abstreifring 20 TGL 17570	2		
14		Innenlippenring 20 TGL 6357	2		
15		Kegelschmierkopf A 6 TGL 0-71412	2		
16	7121-5101/04	Nutmutter	2		
17		Lagerbuchse 2 F 20/26x20 WNS 18 Hgw 2088	2		

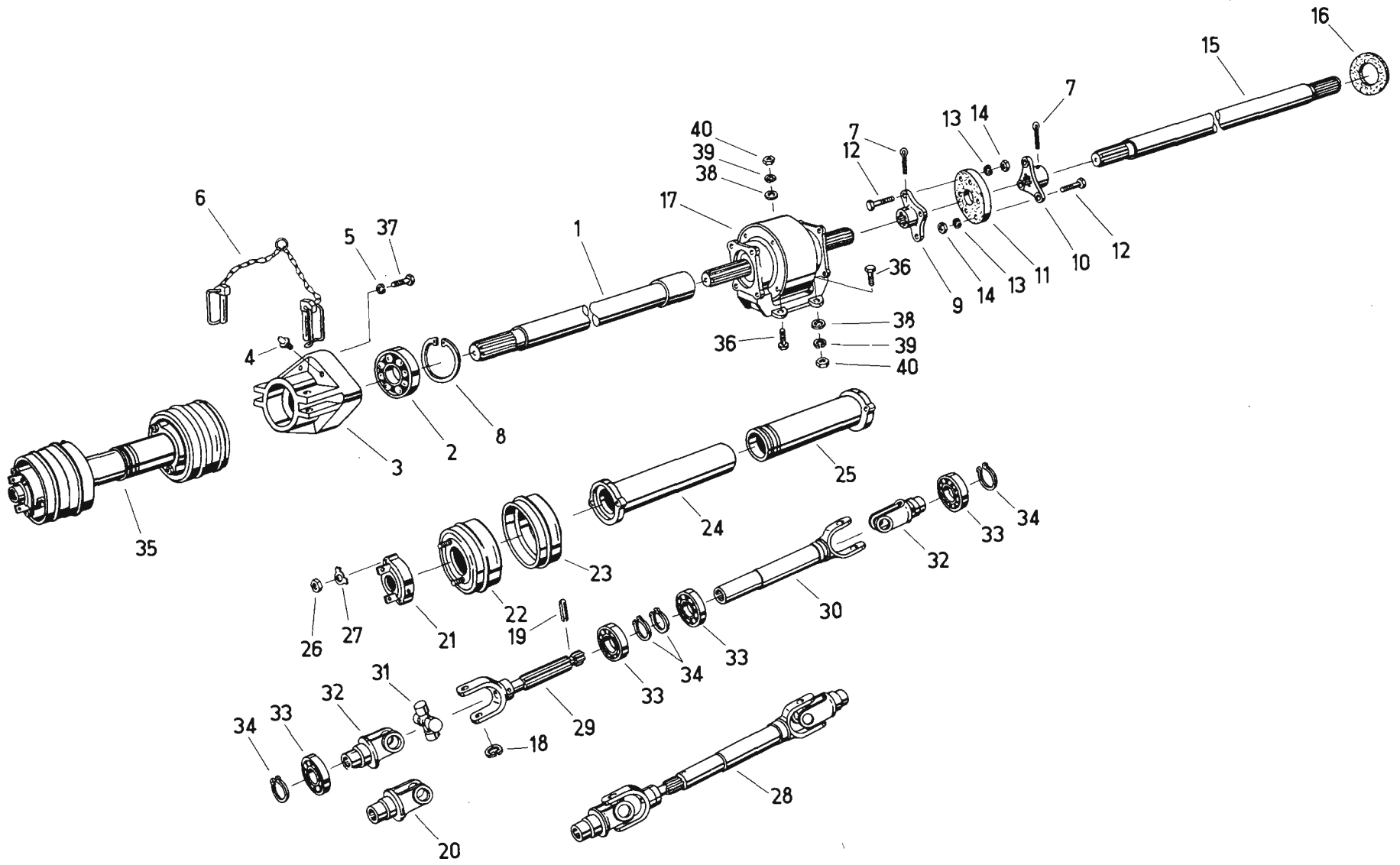


Bild-Nr.	Ersatzteil-Nr.	Benennung	Stueck	Masse in kg	Bemerkung
1	02 039754 0 0	Antriebswelle	1	12,600	
2		Pendelkugellager 1307 TGL 2983	1		
3	02 039755 7 0	Lagergehaeuse	1	1,950	
4		Kegelschmierkopf A 8 TGL 0-71412	1		
5		Federring B 8 TGL 7403	4		
6		Klappstecker C 50 TGL 33-16120	1		
7		Splint 8x90 TGL 0-94-St	2		
8		Sicherungsring 80 TGL 0-472	1		
9	02 039762 0 0	Flansch	1	2,850	
10	02 039767 8 0	Flansch	1	2,400	
11		Seilscheibe 120 LaN 17305	1		
12		Sechskantschraube CM 16 x 70 TGL 0-931-5.6	6		
13		Federring B 16 TGL 7403	6		
14		Sechskantmutter M 16 TGL 0-934-6	6		
15	02 039753 2 0	Antriebswelle, hinten	1	11,800	
16	02 039766 1 0	Dichtring	1	0,150	
17	02 039795 0 0	Ratschen-Reibkupplung R 140	1	18,100	
18		Sicherungsring 35 TGL 0-472	8		
19		Spannstift 6x24 TGL 0-1481	1		
20	1122-45-03	Keilnabenmitnehmer	1		
21	0950 01 009	Lagerkappe mit Halter	2		
22	0951 10 002	Aeussere Schutzhaelfte, kpl.	2		
23	0951 10 001	Innere Schutzhaelfte, kpl.	2		
24	0951 10 016	Lagerkappe mit Schutzrohr (innen)	1		
25	0951 20 013	Lagerkappe mit Schutzrohr (aussen)	1		
26		Sechskantmutter M 8 TGL 0-934-6 gal Zn 6c	8		
27		Sicherungsblech 8,4 TGL 0-463	8		
28	6200-45-60	Grosswinkelgelenkwelle	1		
28	6200-45-63	Grosswinkelgelenkwelle	1		eins. Gost
29	2252-45-60	Keilwellenmitnehmer	1		
30	2322-45-60	Keilnabenmitnehmer mit Rohr	1		
31	2110-45-01	Zapfenkreuz	2		
32	1122-45-02	Keilnabenmitnehmer	2		
33		Rillenkugellager 6011 TGL 0-2981	4		
34		Sicherungsring 55 TGL 0-471	4		
35		Gelenkwelle 12 TGL 7884	1		
36		Sechskantschraube M 12 x 35 TGL 0-558 gal Zn 6c	4		
37		Sechskantschraube M 8 x 20 TGL 0-558	4		
38		Scheibe 14 TGL 8328 gal Zn 6c	4		
39		Federring B 12 TGL 7403 gal Zn 6c	4		
40		Sechskantmutter M 12 TGL 0-934-6 gal Zn 6c	4		

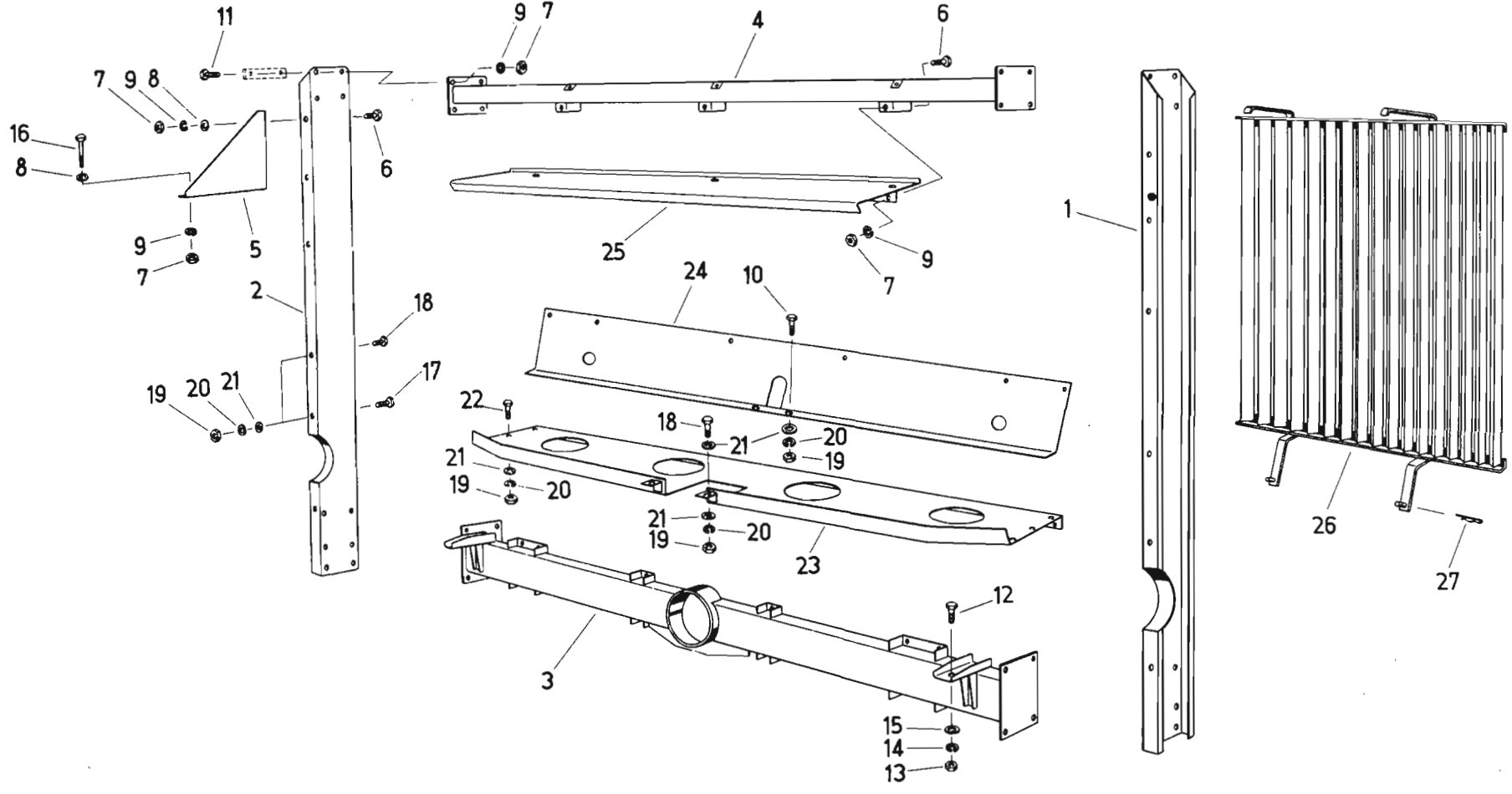


Bild-Nr.	Ersatzteil Nr.	Benennung	Stueck	Masse in kg	Bemerkung
1	02 040240 2 0	Seitenteil, links	1	15,600	
2	02 040244 3 0	Seitenteil, rechts	1	15,600	
3	02 040224 2 0	Traeger, unten	1	35,000	
4	02 040247 6 0	Traeger, oben	1	28,500	
5	02 040241 0 0	Stuetze	2	2,400	
6		Sechskantschraube M 12x25 TGL 0-558-4.6 gal Zn 6c	10		
7		Sechskantmutter M 12 TGL 0-934-6 gal Zn 6c	30		
8		Scheibe 14 TGL 8328 gal Zn 6c	11		
9		Federring B 12 TGL 7403 gal Zn 6c	30		
10		Sechskantschraube M 10x40 TGL 0-931-8.8 gal Zn 6c	2		
11		Sechskantschraube M 12x30 TGL 0-558-4.6 gal Zn 6c	16		
12		Sechskantschraube M 16x35 TGL 0-558-4.6 gal Zn 6c	2		
13		Sechskantmutter M 16 TGL 0-934-6 gal Zn 6c	2		
14		Federring B 16 TGL 7403 gal Zn 6c	2		
15		Scheibe 18 TGL 8328 gal Zn 6c	2		
16		Sechskantschraube M 12x90 TGL 0-931-8.8 gal Zn 6c	4		
17		Sechskantschraube M 10x30 TGL 0-931-4.6 gal Zn 6c	2		
18		Sechskantschraube M 10x25 TGL 0-933-8.8 gal Zn 6c	8		
19		Sechskantmutter M 10 TGL 0-934-6 gal Zn 6c	22		
20		Federring B 10 TGL 7403 gal Zn 6c	22		
21		Scheibe 11,5 TGL 8328 gal Zn 6c	24		
22		Sechskantschraube M 10x20 TGL 0-558-4.6 gal Zn 6c	10		
23	02 040229 1 0	Abdeckplatte	1	19,000	
24	02 040230 6 0	Getriebeschutz	1	11,000	
25	02 040231 4 0	Trommelschutz	1	20,000	
26	02 039901 1 0	Schutzgitter	2	12,000	+
27		Federstecker 5 TGL 33-16121	2		+

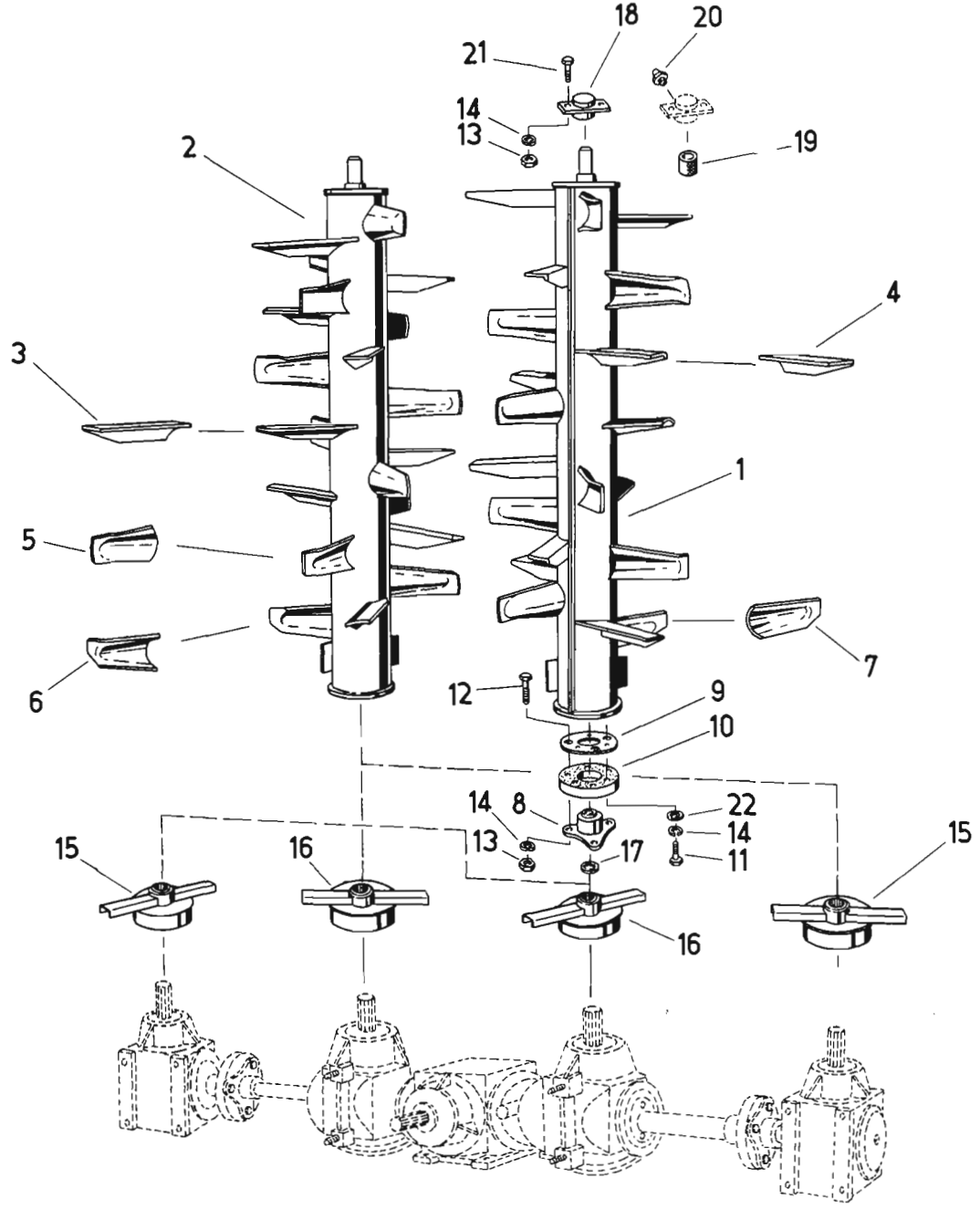


Bild-Nr.	Ersatzteil-Nr.	Benennung	Stueck	Masse in kg	Bemerkung
1	02 040275 7 0	Trommel 1	2	46,000	
2	02 040278 1 0	Trommel 2	2	46,000	
3	02 040266 0 0	Reisszinken	n.Bedarf	0,715	
4	02 040276 5 0	Reisszinken	n.Bedarf	0,715	
5	02 040267 7 0	Wurfzinken	n.Bedarf	0,870	
6	02 040277 3 0	Wurfzinken	2		
7	02 040282 0 0	Wurfzinken	2		
8	02 040264 4 0	Mitnehmer	4	0,870	
9	02 040291 7 0	Scheibe	4	0,140	
10		Seilscheibe 100 LaN 17305	4		
11		Sechskantschraube CM 12 x 45			
		TGL 0-931-8,8 gal Zn 6c	12		
12		Sechskantschraube CM 12 x 50			
		TGL 0-931-8,8 gal Zn 6c	12		
13		Sechskantmutter M 12			
		TGL 0-934-6 gal Zn 6c	20		
14		Federring B 12 TGL 7403			
		gal Zn 6c	32		
15	02 040232 2 0	Mitnehmer	2	1,320	
16	02 040233 0 0	Mitnehmer	2	1,160	
17		Rundring 36 x 3 TGL 6365-WS			
		1.028 TGL 106-701	4		
18	02 040248 4 0	Lager, kpl.	4	1,100	
19		Buchse T 2 40/50x50			
		EW 2088 HgW	4		
20		Kegelschmierkopf A 8			
		TGL 0-71412	4		
21		Sechskantschraube M 12 x 30			
		TGL 0-558-4,6 gal Zn 6c	8		
22		Scheibe 13 TGL 0-125-St			
		gal Zn 6c	12		



40

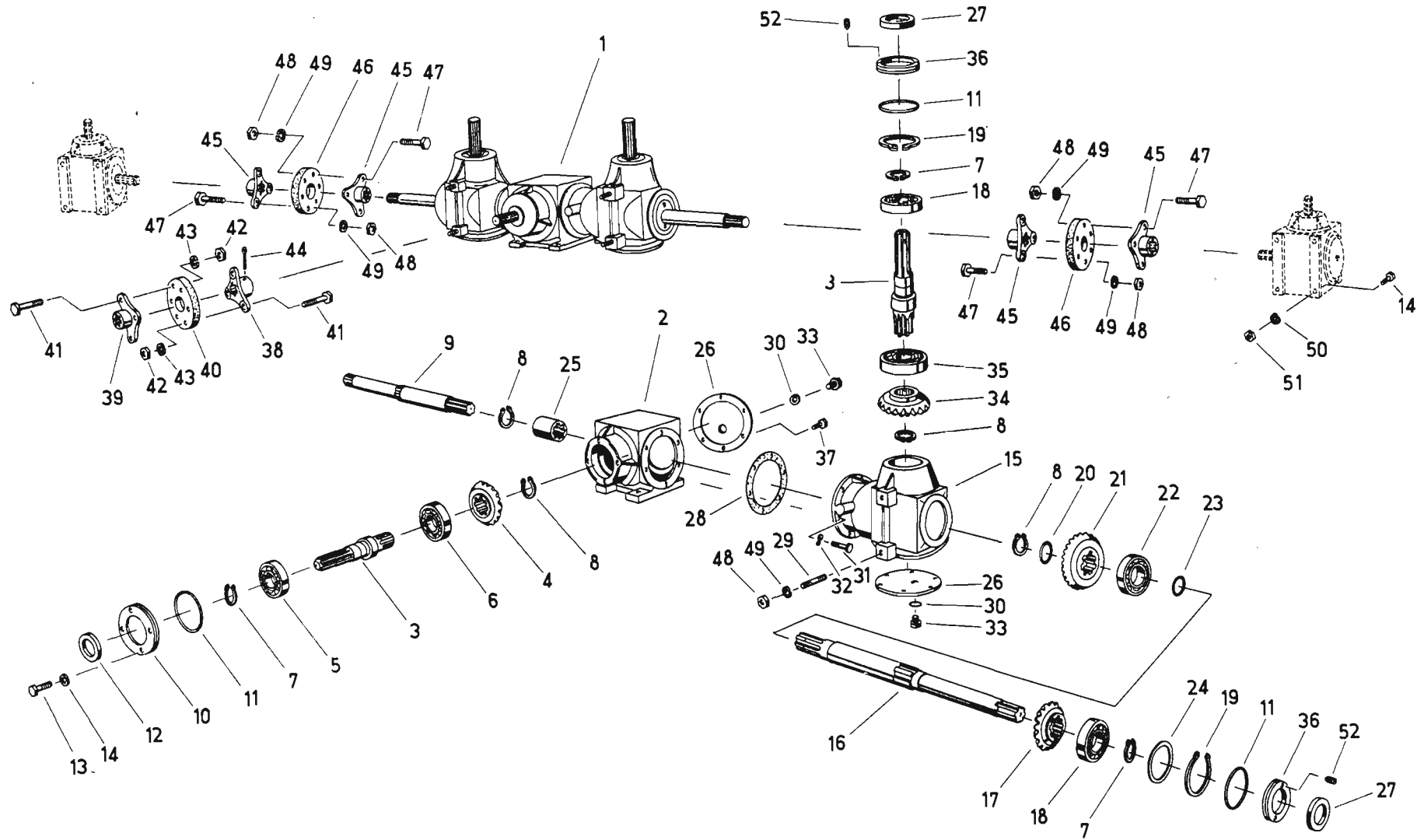


Bild-Nr.	Ersatzteil-Nr.	Benennung	Stueck	Masse in kg	Bemerkung
1	02 002126 3 0	Kegelradgetriebe	1	58,000	
2	02 002129 6 0	Gehaeuse	1		
3	02 002131 0 0	Welle	3		
4	02 001311 8 0	Kegelrad	1		
5		Schraegkugellager Q 308 TGL 2982	1		
6		Zylinderrollenlager NUP 309 TGL 2988	1		
7		Sicherungsring 40 TGL 0-471	5		
8		Sicherungsring 42 TGL 0-471	4		
9	02 002138 4 0	Welle	1		
10	02 001309 5 0	Deckel	1		
11		Rundring 80x2 TGL 6365-WS 2.055 TGL 106-701	5		
12		Wellendichtring D 40x72x10 TGL 16454	1		
13		Sechskantschraube M 10 x 25 TGL 0-933-8.8 gal Zn 6c	4		
14		Federring B 10 TGL 7403 gal Zn 6c	4		
15	02 002134 3 0	Gehaeuse	2		
16	02 002136 8 0	Welle	1		
17	02 001316 7 1	Kegelrad	2		
18		Rillenkugellager 6308 TGL 2981	4		
19		Sicherungsring 90 TGL 0-472	4		
20		Passscheibe 42x0,2 TGL 10404-St	n.Bedarf		
20		Passscheibe 42x0,5 TGL 10404-St	n.Bedarf		
20		Passscheibe 42x1 TGL 10404-St	n.Bedarf		
21	02 001314 2 0	Kegelrad	1		
22		Rillenkugellager 6309 TGL 2981	1		
23	02 002137 6 0	Ring	1		
24	02 000082 0 0	Passscheibe 0,2 dick	n.Bedarf		
24	02 000083 7 0	Passscheibe 0,5 dick	n.Bedarf		
24	02 000084 5 0	Passscheibe 0,8 dick	n.Bedarf		
25	02 002132 7 0	Huelse	1		
26	02 002133 5 0	Deckel	3		
27		Wellendichtring D 40x52x7 TGL 16454	4		
28	5902 00 012 1	Passscheibe 0,25 dick	n.Bedarf	0,0028	
28	5902 00 013 1	Passscheibe 0,50 dick	n.Bedarf	0,0056	
28	5902 00 014 0	Passscheibe 0,80 dick	n.Bedarf	0,0083	
29		Stiftschraube EM 12 x 25 TGL 0-835-8.8	4		
30		Dichtring A 16 x 22 TGL 0-7603-Al	4		
31		Sechskantschraube M 8 x 30 TGL 0-933-8.8 gal Zn c	12		
32		Federscheibe 8 TGL 0-137 gal Zn c	12		
33		Verschlusschraube M 16 x 1,5 TGL 0-7604-5.8 gal Zn c	4		
34	02 001317 5 1	Kegelrad	2		
35		Rillenkugellager 6309 RS TGL 2981	2		
36	02 001681 1 0	Deckel	4		
37		Sechskantschraube M 8x20 TGL 0-933-5.8 gal Zn 6c	18		
38	02 039762 0 0	Flansch	1		
39	02 040237 1 0	Flansch	1		
40		Seilscheibe 120 LaN 17305	1		
41		Sechskantschraube CM 16 x 70 TGL 0-931-4.8 gal Zn 6c	6		
42		Sechskantmutter M 16 TGL 0-934-6 gal Zn 6c	6		
43		Federring B 16 TGL 7403 gal Zn 6c	6		
44		Splint 8 x 90 TGL 0-94-St gal Zn 6c	1		
45	02 040236 3 0	Flansch	4	1,250	
46		Seilscheibe 100 LaN 17305	2		
47		Sechskantschraube CM 12 x 55 TGL 0-931-4.8 gal Zn 6c	12		
48		Sechskantmutter M 12 TGL 0-934-6	16		
49		Federring B 12 TGL 7403 gal Zn 6c	16		
50		Sechskantschraube M 10 x 40 TGL 0-931-8.8 gal Zn 6c	8		
51		Sechskantmutter M 10 TGL 0-934-6 gal Zn 6c	8		
52		Gewindestift M 6x8 TGL 0-553	8		

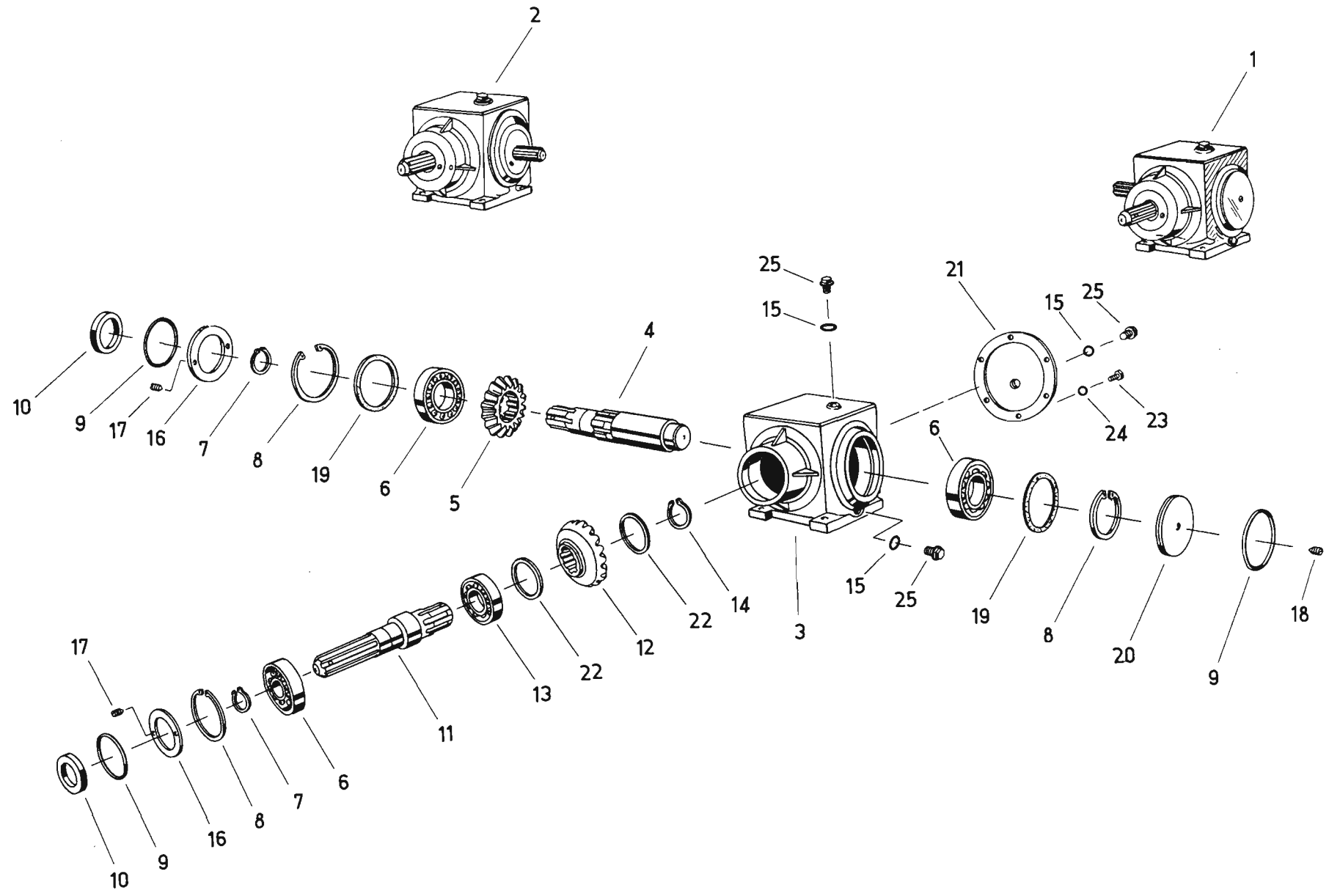


Bild-Nr.	Ersatzteil-Nr.	Benennung	Stueck	Masse in kg	Bemerkung
1	02 002141 5 0	Kegelradgetriebe	1		
2	02 002146 4 0	Kegelradgetriebe	1		
3	02 002142 3 0	Gehaeuse	2		
4	02 002144 8 0	Welle	2		
5	02 001316 7 1	Kegelrad	2		
6		Rillenkugellager 6308 TGL 2981	6		
7		Sicherungsring 40 TGL 0-471	4		
8		Sicherungsring 90 TGL 0-472	6		
9		Rundring 80x2 TGL 6365-WS			
		2.055 TGL 106-701	6		
10		Wellendichtring D 40x52x10	4		
		TGL 16454			
11	02 002131 0 0	Welle	2		
12	02 001317 5 1	Kegelrad	2		
13		Rillenkugellager 6309 RS			
		TGL 2981	2		
14		Sicherungsring 42 TGL 0-471	2		
15		Dichtring A 16x22			
		TGL 0-7603-Al	6		
16	02 001681 1 0	Deckel	4		
17		Gewindestift M 6x8 TGL 0-553	8		
18		Gewindestift M 8x8 TGL 0-551	2		
19	02 000082 0 0	Passscheibe 0,20 dick	n.Bedarf	0,0028	
19	02 000083 7 0	Passscheibe 0,50 dick	n.Bedarf	0,0056	
19	02 000084 5 0	Passscheibe 0,80 dick	n.Bedarf	0,0083	
20	02 001752 3 0	Deckel	2		
21	02 002133 5 0	Deckel	2		
22		Passscheibe 42x0,2			
		TGL 10404-St	n.Bedarf		
22		Passscheibe 42x0,5			
		TGL 10404-St	n.Bedarf		
22		Passscheibe 42x1			
		TGL 10404-St	n.Bedarf		
23		Sechskantschraube M 8 x 20			
		TGL 0-933-5.8 gal Zn 6c	12		
24		Dichtring A 8x11,5			
		TGL 0-7603-Al	1		
25		Verschlusschraube M 16x1,5	6		
		TGL 0-7604-5.8 gal Zn 6c			

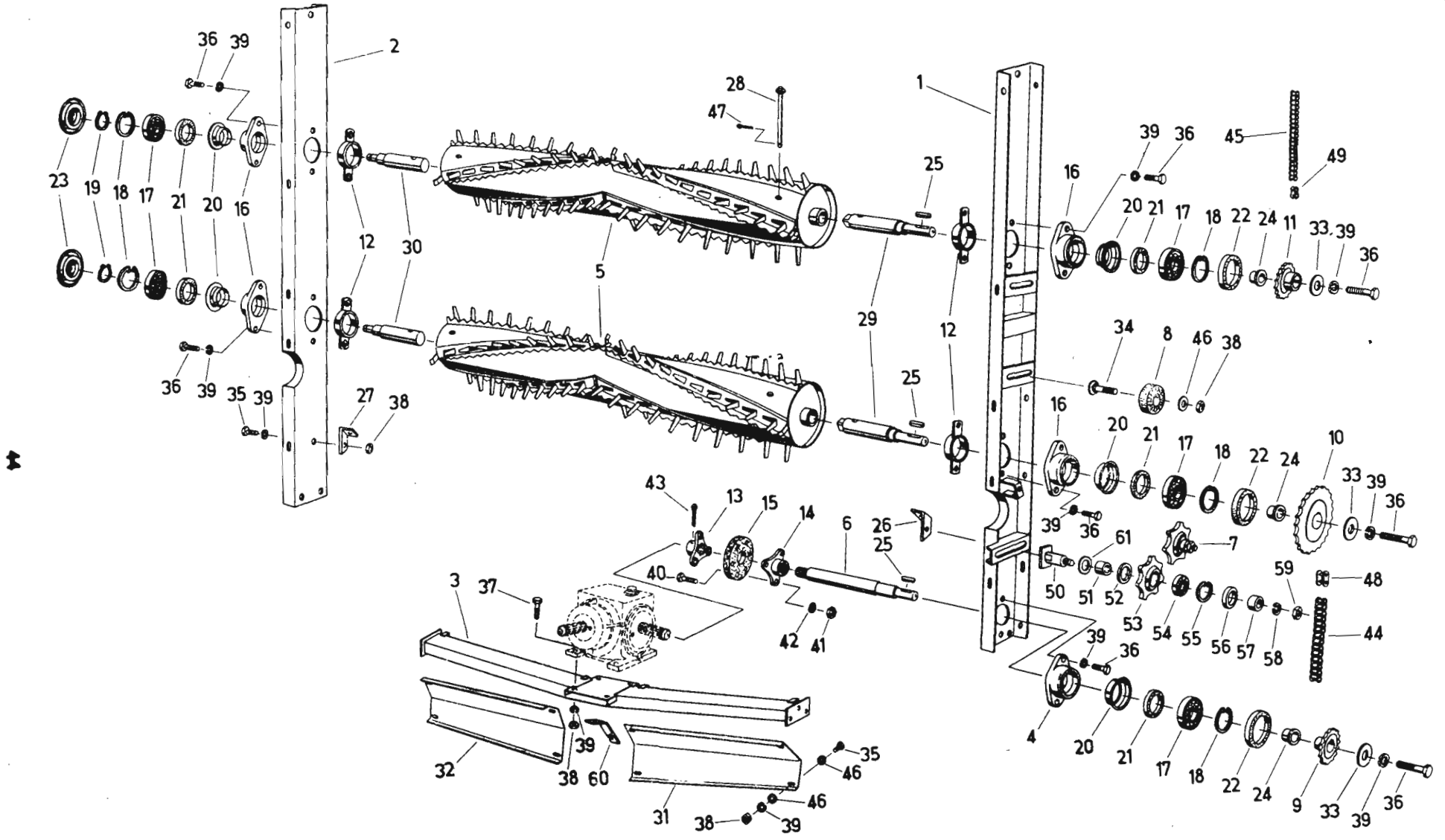


Bild-Nr.	Ersatzteil-Nr.	Benennung	Stueck	Masse in kg	Bemerkung
1	02 041254 1 0	Seitentraeger,links	1	14,500	
2	02 041258 2 0	Seitentraeger,rechts	1	13,300	
3	02 041260 5 0	Getriebetraeger	1	28,000	
4	02 041348 7 0	Flanschlager	1	0,410	
5	02 041265 4 0	Fraestrommel	2	60,000	
6	02 041278 3 0	Welle	1	11,300	
7	8087 25 000	Kettenspanner,kpl.	1	1,900	
8	7996 05 017	Rolle	2	0,070	
9	02 041281 4 0	Kettenrad 14 Z	1	1,770	
10	02 041284 7 0	Kettenrad 25/17 Z	1	4,650	
11	02 041287 1 0	Kettenrad 17 Z	1	1,400	
12	02 041289 6 0	Abdeckung	4	0,170	
13	02 041292 7 0	Flansch	1	1,250	
14	02 040236 3 0	Flansch	1	1,250	
15		Seilscheibe 100 LaN 17305	1		
16	2132 00 021 1	Flanschlager	4	1,050	
17		Pendelkugellager 1207 TGL 2983	5		
18		Sicherungsring 72 TGL 0-472	5		
19		Sicherungsring 35 TGL 0-471	2		
20		Dichtungshalter 72/1 TGL 33-17107	5		
21		Wellendichtring D 42x62x10 TGL 16454	5		
22		Wellendichtring D 42x72x10 TGL 16454	3		
23		Deckel A 72/21 TGL 33-17109	2		
24	7996 05 023 0	Buchse	3	0,100	
25		Passfeder A 10x8x40 TGL 9500	3		
26	02 041330 0 0	Winkel,links	1	0,035	
27	02 041331 7 0	Winkel,rechts	1	0,035	
28	02 041346 2 0	Stecker	4	0,215	
29	02 041345 4 0	Wellenstumpf	2	2,600	
30	02 041268 7 0	Wellenstumpf	2	1,900	
31	02 041335 8 0	Schutzhaelfte,links	1	4,500	
32	02 041336 6 0	Schutzhaelfte,rechts	1	4,500	
33		Endscheibe C 10,5 x 40 TGL 17481	3		
34		Flachrundschrabe M 10 x 50			
		TGL 0-603 gal Zn 6c	2		
35		Sechskantschraube M 10 x 20			
		TGL 0-558 gal Zn 6c	16		
36		Sechskantschraube M 10 x 30			
		TGL 0-558 gal Zn 6c	13		
37		Sechskantschraube M 10 x 40			
		TGL 0-558 gal Zn 6c	4		
38		Sechskantmutter M 10			
		TGL 0-934-6 gal Zn 6c	24		
39		Federring B 10 TGL 7403 gal Zn 6c	27		
40		Sechskantschraube CM 12x55			
		TGL 0-931-8.8 gal Zn 6c	6		
41		Sechskantmutter M 12			
		TGL 0-934-6 gal Zn 6c	6		
42		Federring B 12			
		TGL 7403 gal Zn 6c	6		
43		Splint 8x80 TGL 0-94-St	1		
44		Rollenketten 1" 16 B -1-88 TGL 11796	1		
45		Rollenkette 3/4" B-1-91 TGL 11796	1		
46		Scheibe 11,5 TGL 8328 gal Zn 6c	20		
47		Splint 4x20 TGL 0-94-St gal Cd 9c	4		
48		Steckglied 1 E 25,4x17,02 TGL 11796	1		
49		Steckglied 1 E 19,05 Vx11,68 TGL 11796	1		
50	8087 25 001	Welle	1		
51	8087 25 005	Buchse	1	0,070	
52		Wellendichtring D 35x47x7 TGL 16454	1		
53	8087 25 004	Kettenrad	1	1,110	
54		Rillenkugellager 6205 TGL 2981	1		
55		Sicherungsring 52 TGL 0-472	1		
56		Wellendichtring D 40 x 52 x 7 TGL 16454	1		
57	8087 25 006	Spanndeckel	1	0,097	
58		Federring B 16 TGL 7403	1		
59		Sechskantmutter M 16 TGL 0-934-6	1		
60	02 041334 1 0	Stuetze	2	0,100	
61		Scheibe 27 TGL 8328	2		
-	02 002141 5 0	Kegelradgetriebe	1		

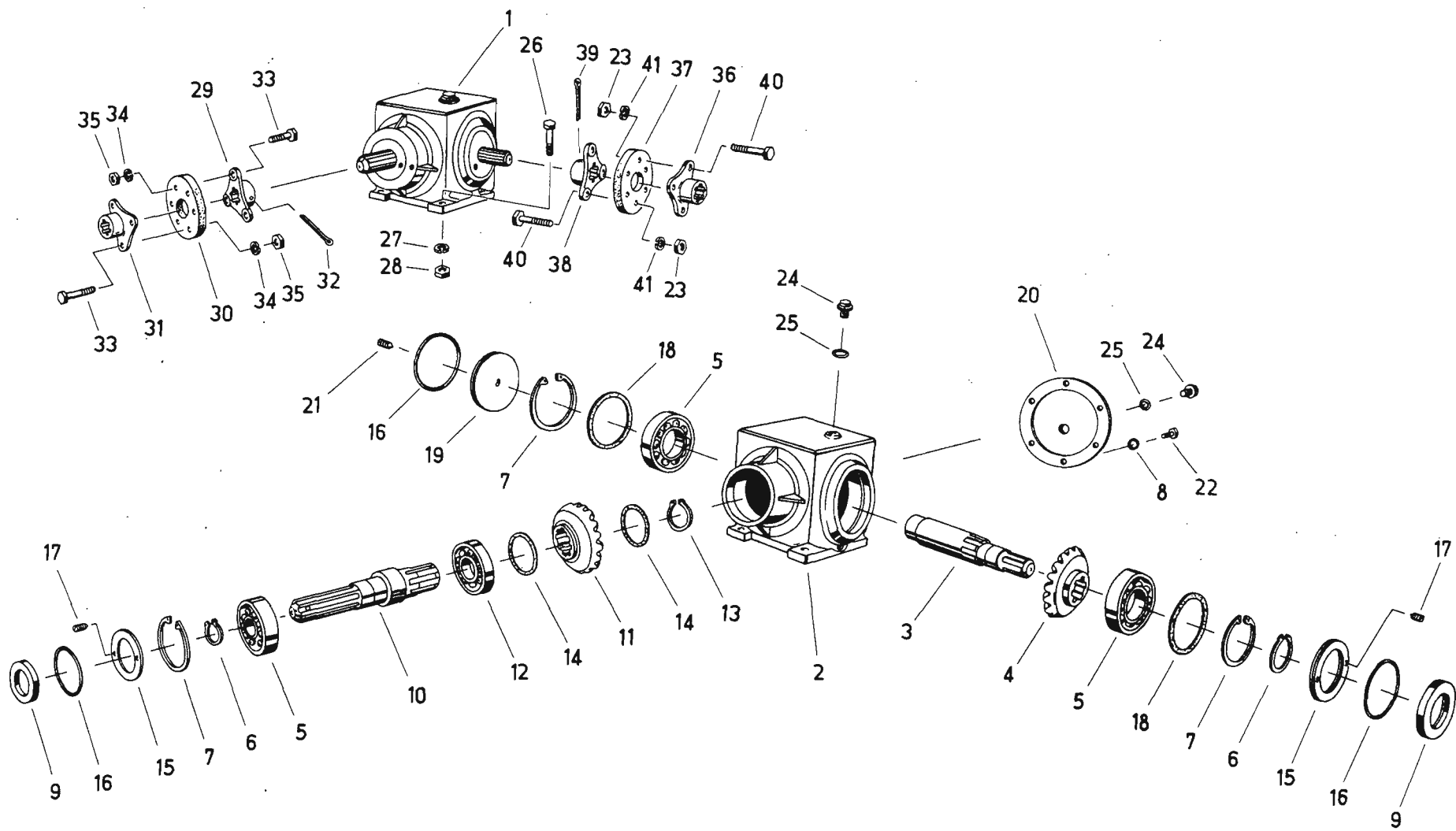


Bild-Nr.	Ersatzteil-Nr.	Benennung	Stueck	Masse in kg	Bemerkung
1	02 002141 5 0	Kegelradgetriebe	1		
2	02 002142 3 0	Gehaeuse	1		
3	02 002144 8 0	Welle	1		
4	02 001316 7 1	Kegelrad	1		
5		Rillenkugellager 6308 TGL 2981	3		
6		Sicherungsring 40 TGL 0-471	2		
7		Sicherungsring 90 TGL 0-472	3		
8		Dichtring A 8x11,5 TGL 0-7603-AL	1		
9		Wellendichtring D 40x52x10 TGL 16454	2		
10	02 002131 0 0	Welle	1		
11	02 001317 5 1	Kegelrad	1		
12		Rillenkugellager 6309 RS TGL 2981	1		
13		Sicherungsring 42 TGL 0-471	1		
14		Passscheibe 42x0,2 TGL 10404-St	n.Bedarf		
14		Passscheibe 42x0,5 TGL 10404-St	n.Bedarf		
14		Passscheibe 42x1 TGL 10404-St	n.Bedarf		
15	02 001681 1 0	Deckel	1		
16		Rundring 80x2 TGL 6365-WS 2.055 TGL 106-701	3		
17		Gewindestift M 6x8 TGL 0-553	4		
18	02 000082 0 0	Passscheibe 0,20 dick	n.Bedarf	0,0028	
18	02 000083 7 0	Passscheibe 0,50 dick	n.Bedarf	0,0056	
18	02 000084 5 0	Passscheibe 0,80 dick	n.Bedarf	0,0083	
19	02 001752 3 0	Deckel	1		
20	02 002133 5 0	Deckel	1		
21		Gewindestift M 10x12 TGL 0-553	1		
22		Sechskantschraube M 8 x 20 TGL 0-933-5.8 gal Zn 6c	6		
23		Sechskantmutter M 12 TGL 0-934-6 gal Zn 6c	6		
24		Verschlussschraube M 16 x 1,5 TGL 0-7604-5.8 gal Zn c	3		
25		Dichtring A 16 x 22 TGL 0-7603-AL	3		
26		Sechskantschraube M 10 x 40 TGL 0-558 gal Zn 6c	4		
27		Federring B 10 TGL 7403 gal Zn 6c	4		
28		Sechskantmutter M 10 TGL 0-934-5	4		
29	02 041252 5 0	Flansch	1		
30		Seilscheibe 120 LaN 17305	1		
31	02 041250 0 0	Flansch	1		
32		Splint 8x90 TGL 0-94-St	1		
33		Sechskantschraube CM 16 x 70 TGL 0-931-8.8 gal Zn 6c	6		
34		Federring B 16 TGL 7403 gal Zn 6c	6		
35		Sechskantmutter M 16 TGL 0-934-5 gal Zn 6c	6		
36	02 040236 3 0	Flansch	1		
37		Seilscheibe 100 LaN 17305	1		
38	02 041292 7 0	Flansch	1		
39		Splint 8x80 TGL 0-94-St	1		
40		Sechskantschraube CM 12x55 TGL 0-931-8.8 gal Zn 6c	6		
41		Federring B 12 TGL 7403 gal Zn 6c	6		



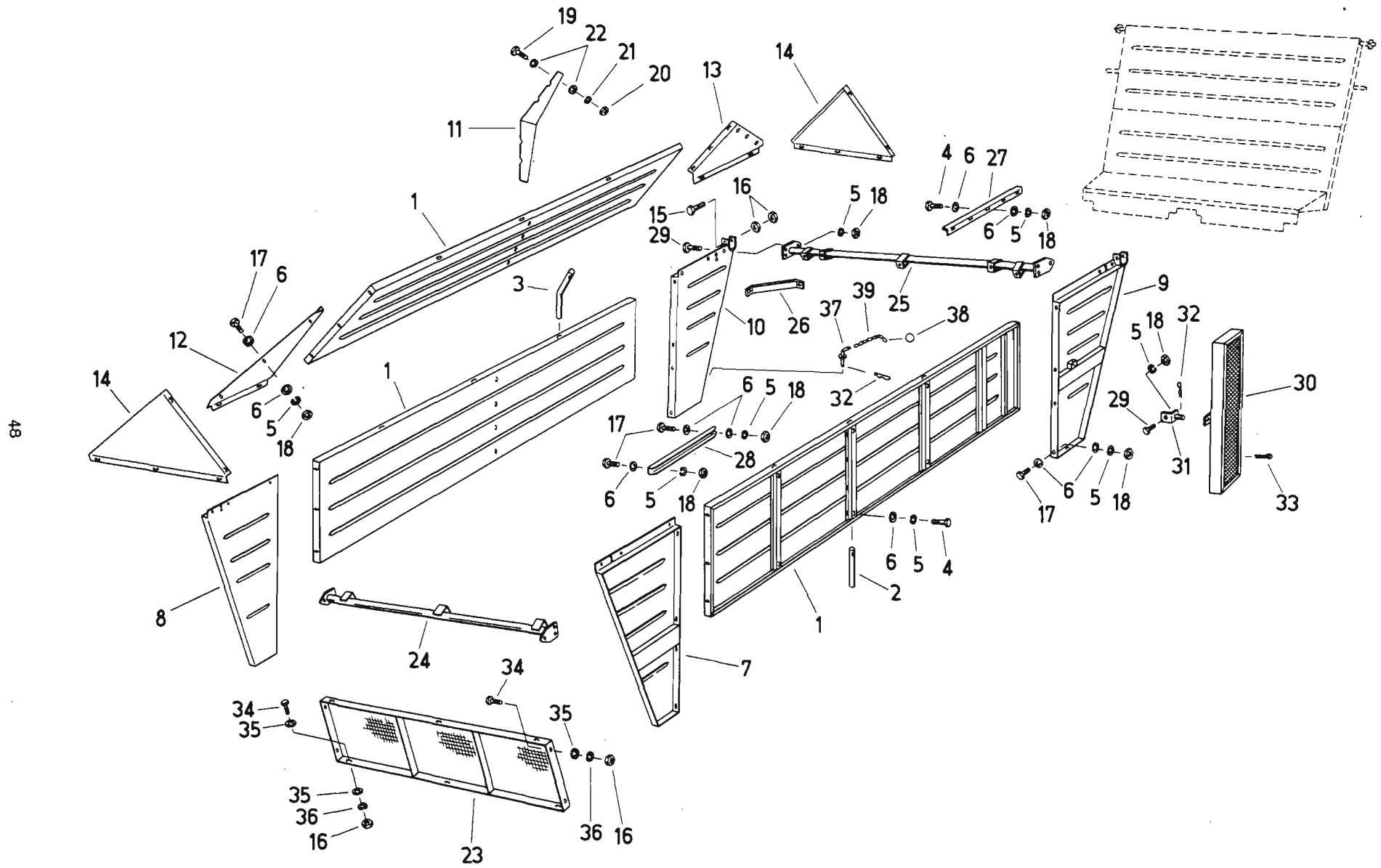


Bild-Nr.	Ersatzteil-Nr.	Benennung	Stueck	Masse in kg	Bemerkung
1	02 040900 7 0	Seitenwand	3	61,000	
2	7996 00 035 0	Rohr	6	0,350	
3	02 040831 1 0	Rohrbogen	2	0,360	
4		Sechskantschraube M 10 x 30			
		TGL 0-558 gal Zn 6c	30		
5		Federring B 10 TGL 7403			
		gal Zn 6c	63		
6		Scheibe 11,5 TGL 8328			
		gal Zn 6c	60		
7	02 041000 0 0	Seitenblende,links	1	20,500	
8	02 041009 0 0	Seitenblende,rechts	1	20,500	
9	02 041050 7 0	Seitenblende,links	1	18,500	
9	02 040840 8 0	Seitenblende,links	1	17,800	+
10	02 041064 4 0	Seitenblende,rechts	1	18,500	
10	02 040841 6 0	Seitenblende,rechts	1	17,800	+
11	02 040826 4 0	Rippe	1	5,500	
12	02 040829 7 0	Stuetzblech,aussen	1	4,950	
13	02 040833 6 0	Stuetzblech,aussen	1	4,950	
14	02 040828 0 0	Stuetzblech	2	10,000	
15		Sechskantschraube M 12 x 65			
		TGL 0-931-5,8 gal Zn 6c	2		
16		Sechskantmutter M 12			
		TGL 0-934-6 gal Zn 6c	9		
17		Sechskantschraube M 10 x 25			
		TGL 0-558 gal Zn 6c	46		
18		Sechskantmutter M 10			
		TGL 0-934-6 gal Zn 6c	77		
19		Sechskantschraube M 8 x 25			
		TGL 0-558 gal Zn 6c	12		
20		Sechskantmutter M 8			
		TGL 0-934-6 gal Zn 6c	12		
21		Federring B 8 TGL 7403			
		gal Zn 6c	12		
22		Scheibe 9,5 TGL 8328			
		gal Zn 6c	24		
23	02 039440 0 0	Vorderwand,oben	1	31,300	
24	02 040821 5 0	Traeger,vorn	1	9,800	
25	02 040825 5 0	Traeger,hinten	1	10,200	
26	02 040830 3 0	Stuetze	2	1,080	
27	02 040832 8 0	Versteifungswinkel	2	2,840	
28	02 040834 4 0	Schiene	2	1,500	
29		Sechskantschraube M 10 x 20			
		TGL 0-558 gal Zn 6c	14		
30	02 041300 3 0	Kettenschutz	1	11,000	
31	02 040818 4 0	Befestigung	1	0,060	
32		Federstecker 8			
		TGL 33-16121	3		
33		Splint 4 x 20			
		TGL 0-94-St gal Cd 9c	1		
34		Sechskantschraube M 12 x 25			
		TGL 0-933-5,6 gal Zn 6c	5		
35		Scheibe 14 TGL 8328			
		gal Zn 6c	5		
36		Federring B 12 TGL 7403			
		gal Zn 6c	5		
37		Vorstecker 12x70 TGL 33-19310	2		+
38		Rundring B 20x3,1 TGL 9800 blank	2		+
39		Knotenkette 1,6 TGL 4738 blank	2		+

50

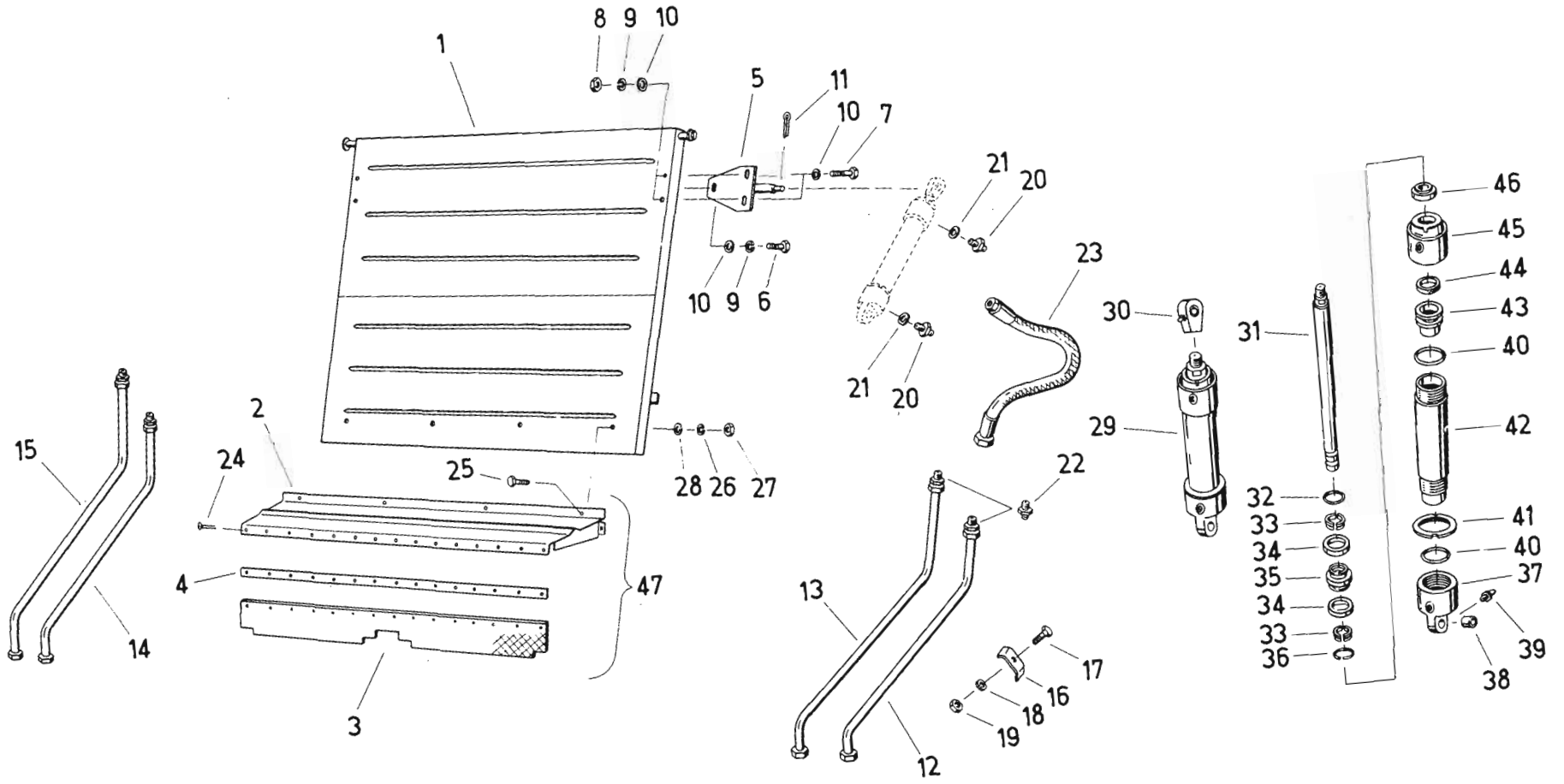


Bild-Nr.	Ersatzteil-Nr.	Benennung	Stueck	Masse in kg	Bemerkung
1	02 040958 7 0	Wand	1	76,000	
2	02 040961 8 0	Stuetzteil	1	9,500	
3	02 040964 2 0	Gummilappen	1	1,600	
4	02 040969 1 0	Leiste	1	1,350	
5	02 041307 7 0	Stuetzbock	2	2,100	
6		Sechskantschraube M 12 x 25 TGL 0-933-5,6 gal Zn 6c	2		
7		Sechskantschraube M 12 x 75 TGL 0-931-5,8 gal Zn 6c	4		
8		Sechskantmutter M 12 TGL 0-934-6 gal Zn 6c	4		
9		Federring B 12 TGL 7403 gal Zn 6c	6		
10		Scheibe 14 TGL 8328 gal Zn 6c	6		
11		Splint 5 x 32 TGL 0-94-St gal Zn 9c	4		
12	02 041314 0 0	Leitung, links	1	0,350	
13	02 041316 5 0	Leitung, links	1	0,420	
14	02 041320 4 0	Leitung, rechts	1	0,350	
15	02 041318 1 0	Leitung, rechts	1	0,420	
16	02 021625 7 0	Klemmblech	10		
17		Sechskantschraube M 6 x 30 TGL 0-558 gal Zn 6c	6		
18		Federring B 6 TGL 7403 gal Zn 6c	6		
19		Sechskantmutter M 6 TGL 0-934-6 gal Zn 6c	6		
20		Einschraubstuetzen L 12 M-01 TGL 0-3901	4		
21		Dichtring A 16 x 20 TGL 0-7603-Cu	4		
22		Verbindungsstuetzen L 12-02 TGL 0-3902 gal Zn	4		
23		Schlauchleitung AA 10 x 630 HFPS 18110	4		
24		Zweispitzniet 4 x 8 x 8 x 14 TGL 16634	16		
25		Sechskantschraube M 8 x 20 TGL 0-558 gal Zn 6c	8		
26		Federring B 8 TGL 7403 gal Zn 6c	8		
27		Sechskantmutter M 8 TGL 0-934-6 gal Zn 6c	8		
28		Scheibe 9,5 TGL 8328 gal Zn 6c	12		
29		Arbeitszylinder B 1-32/20-400 TGL 10906	2		
30		Kolbenstangenkopf A 32 TGL 10909	2		
31	6321-23.../03	Kolbenstange	2		
32		Rundring 10 x 2 TGL 6365-WS 1.019	2		
33	6321-5201/04	Ringhaelfte	4		
34		Aussenlippenring 32 TGL 6359-WS 1.019	4		
35	6321-4701/04	Kolben	2		
36		Sprengring 20 x 2 TGL 0-9045	2		
37	6321-6111/02	Lagerdeckel mit Schwenkauge	2		
38		Lagerbuchse 4 F 20/26 x 20 WNS 18 Hgw 2088	2		
39		Kegelschmierkopf A 6 TGL 0-71412	4		
40		Rundring 36 x 2 TGL 6365-WS 1.019	4		
41	7121-5101/04	Nutmutter	2		
42	6321-11.../04	Zylinderrohr	2		
43	6321-4301/04	Fuehrungsbuchse	2		
44		Innenlippenring 20 TGL 6357	2		
45	6321-6511/03	Dichtungsgehaeuse	2		
46		Abstreifring 20 TGL 17570	2		
47	02 040951 3 0	Abweiser	1	12,500	

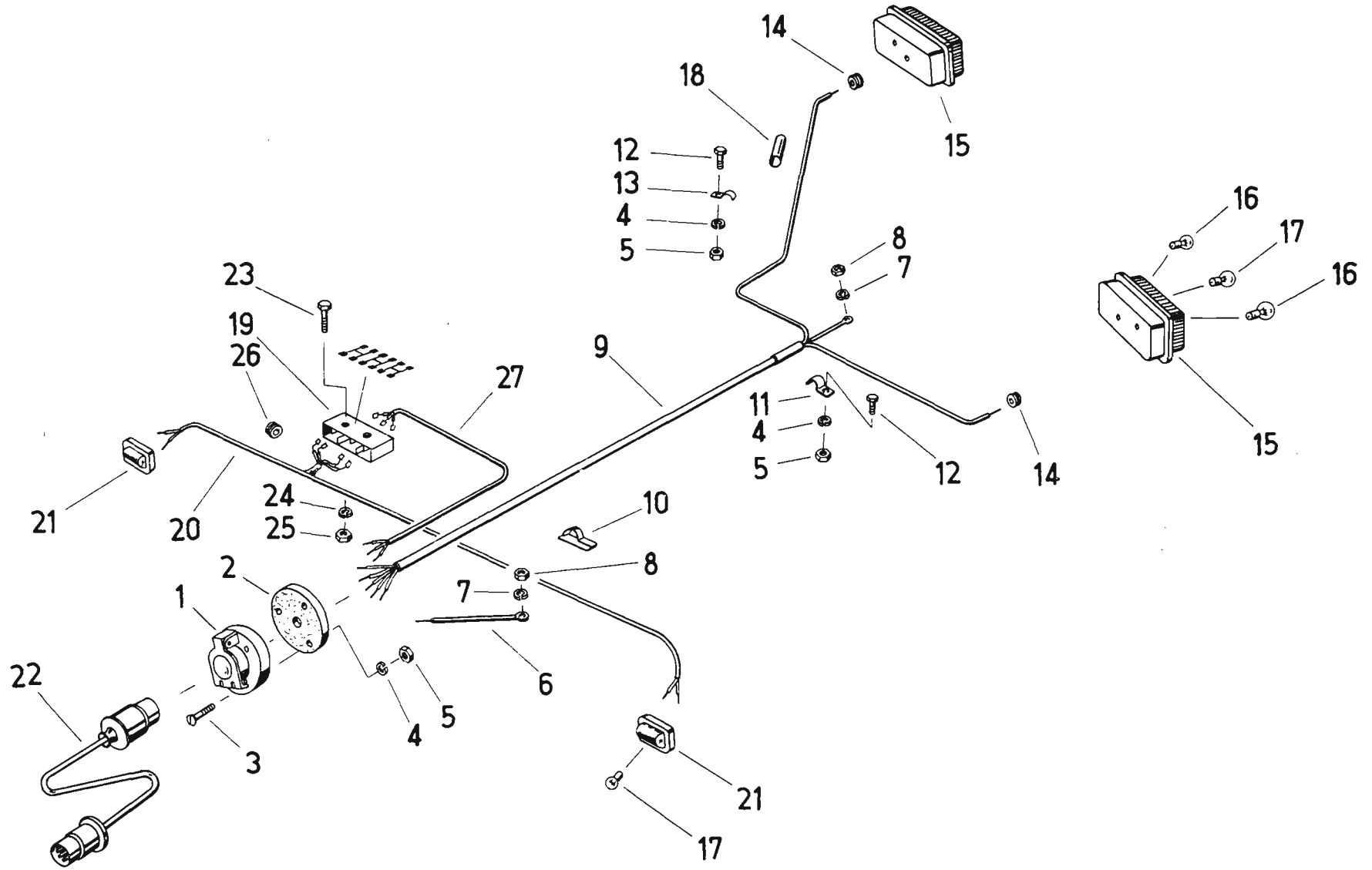


Bild-Nr.	Ersatzteil-Nr.	Benennung	Stueck	Masse in kg	Bemerkung
1	8820,2	Steckdose J - TGL 71-1075	1		
2	00 115347 8 0	Gummikappe fuer Steckdose	1		
3		Senkschraube AM 5 x 40			
		TGL 5683-4,8 gal Zn 6c	3		
4		Federring B 5			
		TGL 7403 gal Zn 6c	5		
5		Sechskantmutter M 5			
		TGL 0-934-6 gal Zn 6c	5		
6	02 039582 8 0	Masseleitung	1		
7		Federring B 6 TGL 7403	2		
8		Sechskantmutter M 6 TGL 0-934-6	2		
9	02 039581 1 0	Kabelbaum	1		
10		Steckschelle 36 TGL 39-855	3		
11		Befestigungsschelle A 15			
		TGL 39-709	1		
12		Sechskantschraube M 5 x 16			
		TGL 0-558 gal Zn 6c	2		
13		Befestigungsschelle A 12			
		TGL 39-709	1		
14		Kabeltuelle A 12 x 4			
		TGL 14999 Bl. 1	2		
15	8520,22	Blink-Brems-Schlussleuchte	2		
16		Gluehlampe 12 V 21 W-BA 15a			
		TGL 10833	4		
17		Gluehlampe 12 V 5 W-BA 15a			
		TGL 10833	4		
18	02 039583 6 0	Verstaerkung	19		
19	8800,1	Leitungsverbinder	1		
20	02 039049 5 0	Kabelbaum	1		
21	8510,6/1	Einbauleuchte	2		glasklar
22	8087 13 001 0	Anh.Verbindungskabel	1		
23		Zylinderschraube AM 4 x 20			
		TGL 0-84 gal Zn 6c	2		
24		Federring B 4 TGL 7403			
		gal Zn 6c	2		
25		Sechskantmutter M 4			
		TGL 0-934 gal Zn 6c	2		
26		Kabeltuelle A 8 x 2,5 TGL			
		14999 Bl. 1	1		
27	02 039584 4 0	Kabelbaum	1		

III-4-9-H.495- 5 JG 157-105-78