

Schwadmäher



FORTSCHRITT E 303



FORTSCHRITT
Maschinensystem Getreide- und
Halmfutterproduktion

Steigende Erträge – kurze Ernteperioden fordern in der Mahd Höchstleistungen

Weil das Wetter oft schneller wechselt, als erwartet, ist Zeitersparnis immer ein Gewinn. Doch nicht nur Schnelligkeit ist beim Schwadmäher gefordert. Er sollte auch vielseitig sein. Erst der Einsatz während der gesamten Vegetationsperiode macht seine Investition rentabel.

Dieser Prospekt informiert Sie über den Schwadmäher FORTSCHRITT E 303. Das Erntegut wird von dieser Erntemaschine gemäht und im Mittel-, Breit- oder Doppelschwad abgelegt.

Der Schwadmäher FORTSCHRITT E 303, eine Weiterentwicklung des bewährten E 302, ist je nach angebautem Adapter die Schlüsselmaschine für das Maschinensystem Halmfutterproduktion sowie eine Erntemaschine für das Maschinensystem Getreideproduktion. Besonders in der Futterproduktion vollzogen sich gewaltige Steigerungen bei der Flächenleistung. Sie fordern von der Erntetechnik hohe Schlagkraft in Hektar je Stunde zum agrotechnisch günstigen Termin. Das Risiko zu mindern und die Erträge verlustarm einzubringen – mit dem E 303 schaffen Sie es!

Erhöhte Flächenleistung durch vergrößerte Arbeitsbreite von 5,10 m für das Mähen von Feldfutter und Gras. Niedriger Verbrauch von Dieselmotorkraftstoff. Breitablage des Futters zur beschleunigten Bodentrocknung. Doppelschwadablage zur Auslastung des Feldhäckslers bei geringen Erträgen. Niedriger Bodendruck durch großvolumige Reifen. Universeller Einsatz durch eine Vielzahl unterschiedlicher Adapter. Niedriger Schalldruckpegel und niedrige Schwingbelastung des Fahrers durch optimierte Fahrwerksgestaltung. Hohe Nutzungsdauer der Maschine durch zahlreiche Neuentwicklungen im Detail. Vielseitiges Sortiment von Zusatzausrüstungen für die optimale Auslastung der Maschine bei speziellen Einsatzbedingungen.



Für Zeitgewinn Ertragssicherung Nährstoffkonserven Schwadmäher E 303

Ausrüstungsvarianten Grundmaschine:

- Grundausrüstung E 307/08 für Halmfutterproduktion
- Erweiterte Ausrüstungsvarianten für Getreideproduktion und Sonderkulturen

Adapter Halmfutterproduktion:

- Feldfutterschneidwerk E 025 B
- Feldfutterschneidwerk E 023 B
- Feldfutterschneidwerk E 021 B
- Schwadverleger E 318

Adapter Getreideproduktion:

- Getreideschneidwerk E 309
- Getreideschneidwerk E 326
- Schneidwerk RAE-3,6 A
- Schwadverleger E 318

Adapter Sonderkulturen:

- Spezialschneidwerk E 327 A für Raps, Senf, Luzerne, Rübensamen und Ackerbohnen (Samengewinnung - Vermehrung)
- Schneidwerk RAE-3,6 A

Zusatzrüstung Grundmaschine:

- Leitbleche für Breitablage des gemähten Grüngutes
- Leitbleche für Doppelschwadablage bei geringen Beständen
- Zusatzbereifung für Triebräder zum Einsatz auf wenig tragfähigen Böden
- Sonnenschutzdach, Fahrerkabine
- Arbeitsscheinwerfer für Nachteinsätze
- Scheibenwaschanlage
- Kabinenheizung
- Ausrüstung für Straßenverkehr
- spezifische Zusatzrüstungen zu jedem Adapter
- Bordwerkzeuge

Das Feldfutterschneidwerk E 025 B ist ein Hochleistungsschneidwerk mit 5,11 m Schnittbreite und eignet sich in Verbindung mit der Grundmaschine E 307 zum Mähen von Feldfutter, Gras und staudenförmigen Erntegütern bis zu einer Höhe 1,5 m und zur Schwadablage auf eine Breite von 1,80 m bis 2,0 m. Das breite Schneidwerk eignet sich besonders für die Arbeit auf großen und ebenen Flächen. Mit dem Feldfutterschneidwerk E 025 B kann eine Vergrößerung der Flächenleistung bei Senkung des DK-Verbrauchs erreicht werden.



Für hohe Flächenleistung bei der Feldfütterernte



1 Fahrerkabine



2 Schwingsitz unter dem Sonnenschutz



3 Beleuchtung



4 Anhängerkupplung

Für erschwerte Bedingungen beim Mähen von verfilztem Gras steht die Zusatzeinrichtung „Doppelmesserbalken“ zur Verfügung.

- Zusatzausrüstungen:
- Transportwagen T 939/03
 - Doppelmesserbalken

Das Feldfutterschneidwerk E 023 B ist ein Schneidwerk mit 4,27 m Schnittbreite und eignet sich in Verbindung mit der Grundmaschine E 307 zum Mähen von Feldfutter, Gras und staudenförmigen Erntegütern bis zu einer Höhe von etwa 1,5 m und zur Schwadablage auf eine Breite von 1,2 m bis 2,0 m. Bei geringen Erträgen ist eine Doppelschwadablage vorteilhaft. Das Schneidwerk ist für die Arbeit auf ebenen Flächen und in hängigem Gelände geeignet. Für erschwerte Bedingungen beim Mähen von verfilztem Gras steht die Zusatzausrichtung „Doppelmesserbalken“ zur Verfügung.

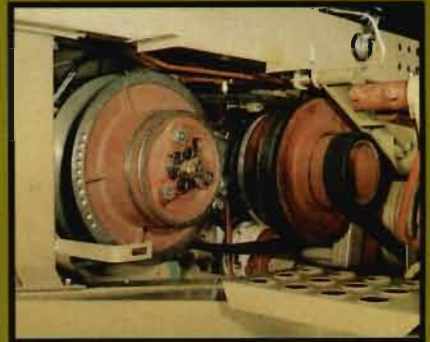
Mit der Zusatzausrüstung „Ausrüstung Erbsenernte“ ist das Feldfutterschneidwerk E 023 B für das Mähen und Schwadlegen von Grün-erbsenbeständen zur Grundmaschine einsetzbar.

Die Anschaffung eines Spezialadapters zur Ernte von Grün-erbsen ist nicht erforderlich.

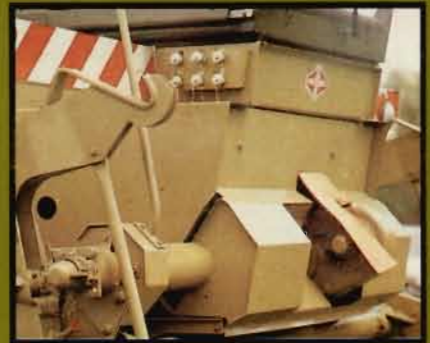
- Zusatzausrüstungen:
- Transportwagen T 939/01
 - Doppelmesserbalken
 - Satz Wurfschaufeln
 - Ausrüstung Erbsenernte
 - Satz Leitbleche für kleinere Schwadbreiten

Das Getreideschneidwerk E 326 besitzt gegenüber dem E 309 eine kleinere Schnittbreite und dient ebenfalls zum Schwaden von Getreide. Der Schwad wird hierbei mittig abgelegt. Die geringere Schneidwerkmasse des E 326 gestattet den Einsatz am Hang.

- Zusatzausrüstungen:
- Transportwagen T 937/02
 - Wickelschutz, Haspelbleche
 - Beleuchtung
 - Sohlenverstellung
 - Teilerspitzen, Halmteiler
 - Teilerbügel



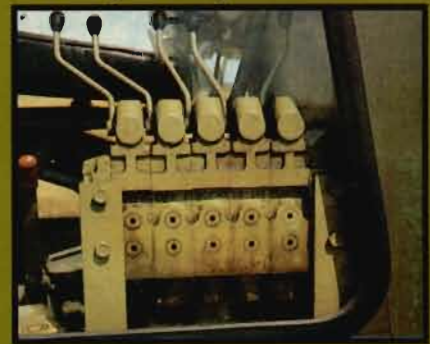
5 Der Fahrvariator



6 Für die Ein-Mann-Bedienung



7 Zwillingsbereifung



8 Zusätzliche Bedienelemente der Hydraulikanlage des Getreideschneidwerkes E 309

universell einsetzbar zuverlässig leicht zu bedienen Schwadmäher E 303

Das Rapsschneidwerk E 327 A an der speziell dafür ausgerüsteten Grundmaschine mäht und schwadet Raps und Senf sowie andere für den Schwadrusch geeignete Sonderkulturen (außer Gras).

Die Schwadablage erfolgt mittig. Die geringe Schneidwerkmasse gestattet den Einsatz in hängigem Gelände.

Das Rapsschneidwerk arbeitet bodengeführt. Zur Bestandstrennung sind beidseitig Trennschneidwerke angeordnet.

Zusatzausrüstungen:

- Transportwagen T 937/02
- Beleuchtung

Schneidwerk RAE - 3,6 A

Hersteller: -MGV Szolnok, VR Ungarn

- Zum Mähen und zur Schwadablage von Erntegütern, wie Samenrotklee, Samenluzerne, Getreide, Grünerbsen, trockene Erbsen, Öllein u. a.
- Der Adapter arbeitet reihenunabhängig
- Hydraulische Steuerung der Haspeldrehzahl und Haspelhöhe vom Fahrerstand aus
- Besondere schonende Ernte vor allem bei Grünerbsen

Zusatzausrüstungen:

- Stengelheber für Erbsenernte
- Vorrichtung zur Änderung der Haspellage für hochgewachsene Samenpflanzen
- Spezialfinger
- Kettenräder für Drehzahlveränderungen der Förderschnecke
- Transportwagen

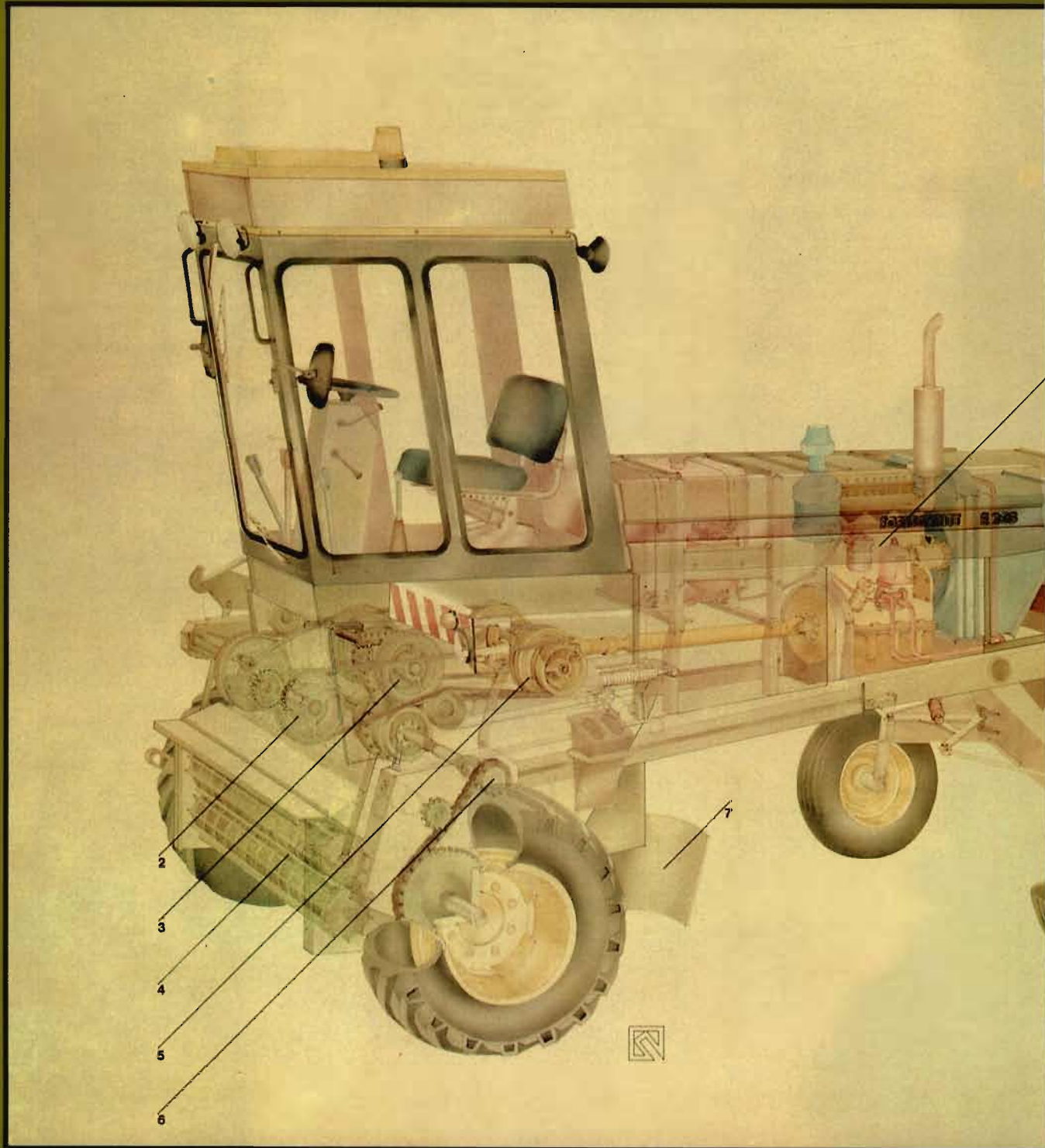
Knicker E 313/02

Der zwischen den Portalen der Grundmaschine befestigte Knicker übernimmt das gemähte Gut vom Schneidwerk E 025 B, E 023 B, E 021 B, knickt vor allem die Stengelteile und wirft es schwadförmig ab.

Dieses mechanische Aufbereiten des Mähgutes verkürzt den Trocknungsverlauf und erhöht die Qualität des Erntegutes.

Arbeitsbreite: 1800 mm
Walzendurchmesser: 241 mm
Masse: 250 kg





Vielseitigkeit ist Trumpf Schwadmäher E 303

Legende für Schnittdarstellung

- 1 Motor D 242
- 2 Stirnradgetriebe
- 3 Stirnradwendegetriebe
- 4 Knicker E 313/02
- 5 Kegelfradgetriebe
- 6 Portalgetriebe
- 7 Schwadblech

Das Feldfutterschneidwerk E 021 B mit dem 3,35 m breiten Schneidwerk ist für das Mähen von kleinen Flächen, zwischen Baumreihen und für weitere spezielle Bedingungen vorgesehen.

Zusatzrüstungen:

- Transportwagen T 939/07
- Satz Leitbleche für kleinere Schwadbreiten
- Satz Wurfschaufeln

Schwadverleger E 318

- Auflockern, Wenden und Verlegen des Schwades in einem Arbeitsgang
- Herstellen von Zweifach- und Dreifachschwaden möglich
- Rücklaufeinrichtung ermöglicht maschinelles Beseitigen von Verstopfungen
- Straßentransport ohne Transportwagen, dadurch schnelle Umrüstung von Arbeits- und Transportstellung

Zusatzrüstungen:

- Zusatzbeleuchtung für Straßenverkehr

Das Getreideschneidwerk E 309 dient in Verbindung mit der Grundmaschine zum Mähen und Schwadlegen von Getreide.

Abhängig von der Bestandsmenge und von der nachfolgenden Erntetechnik bietet das Getreideschneidwerk den Vorteil, den Schwad links, rechts oder mittig abzulegen. Das Getreideschneidwerk arbeitet bodengeführt mit einstellbaren Schleifschuhen. Die Horizontal- und Vertikalanzpassung der Haspel sowie deren Drehzahl sind vom Fahrerstand mit zu regulieren. Damit sind die Voraussetzungen für minimale Verluste und gute Ablagequalität gegeben. Im Straßenverkehr wird der E 309 auf dem Transportwagen T 937/01 befördert.

Zusatzrüstungen:

- Transportwagen T 937/01
- Wickelschutz
- Haspelbleche
- Sohlenverstellung
- Teilerspitzen
- Halmteiler
- Teilerbügel



Schwadverleger E 318



Knicker E 313/02

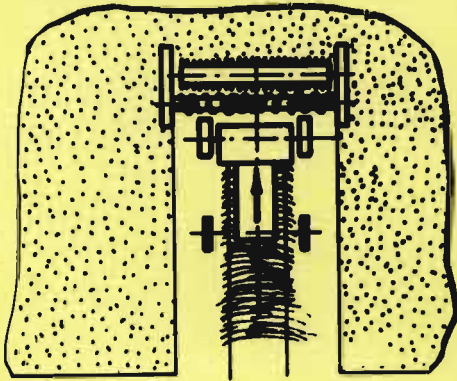


Motor D 242 aus Minsk/SU

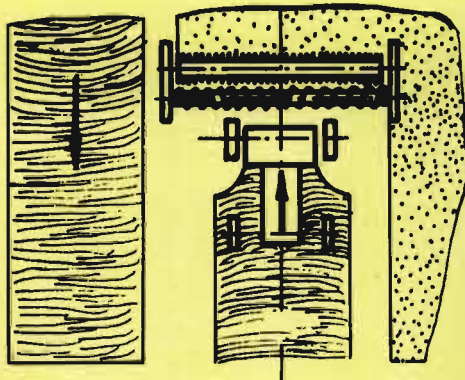


„Steigen Sie ein ...“

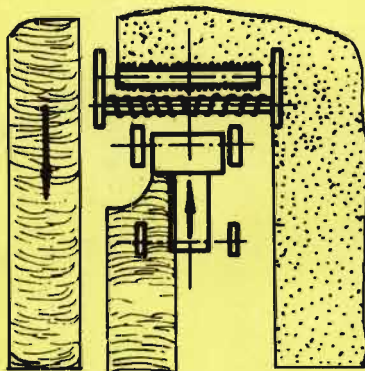
Überlegene Erntetechnik spart Zeit und sichert Erträge



Normaler Grünfutterschwad



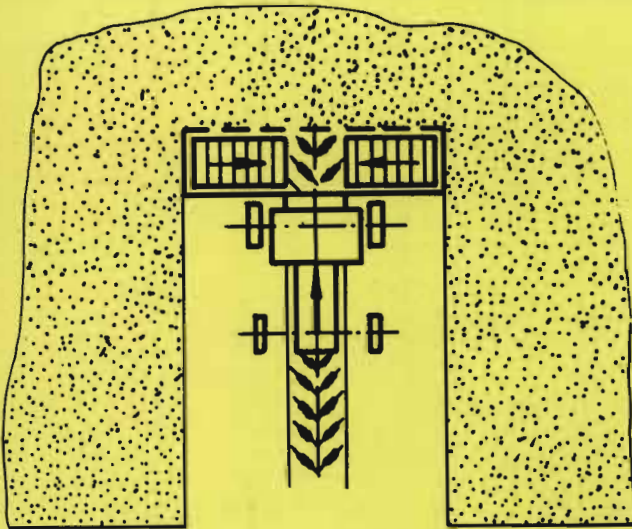
Breitablage zur schnelleren Trocknung



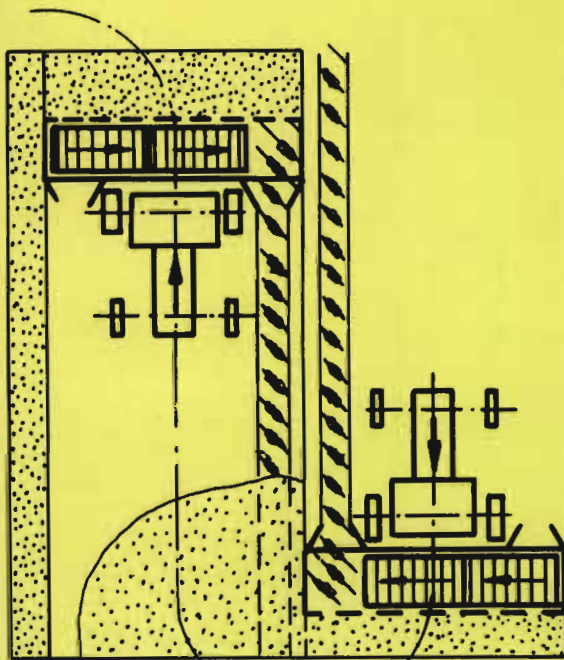
Seitenablage mittels Schwadblech



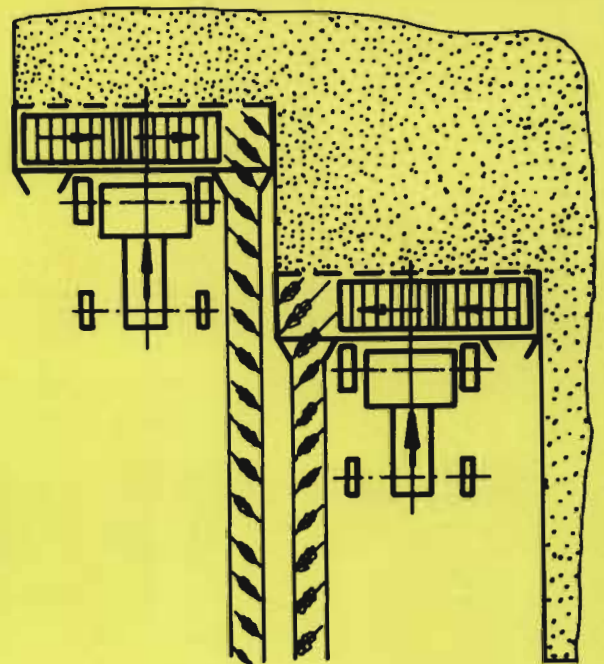
Leistungsstarke Adapter für alle Ernteverfahren Schwadmäher E 303



Normalschwad im Getreide



Doppelschwad im Getreide



Leistungsstarke Landtechnik aus einer Hand von **FORTSCHRITT**



Technische Daten

Grundmaschine			Motortyp: Diesel	D-242
Masse	kg	3500	Minsker Motorenwerk	UdSSR
Länge	mm	4560	Leistung	kW 47,7
Breite	mm	3270	Nenn Drehzahl	U/min 1800
Höhe	mm	3700	Wasserkühlung	Zwangsumlauf
Spurbreite: Triebbad	mm	2780	Kraftstoffbehälter	l 122
Laufbad	mm	2410	Betriebsspannung	V 12
Bereifung: Triebbad		10 PRA 19	Lichtmaschine	12 V/500 W
Laufbad		6 PRA 9		
18 - 20		mm 3000		
10 - 15				
Radstand			Alle o. a. Daten gelten für die Normalausführung Halmfütterproduktion	
Lenkung	vollhydraulisch gesonderter Kreislauf			
Fahrgeschwindigkeiten (im 1. und 2. Gang durch Fahrvariator stufenlos geregelt)		km/h 3,4 km/h 21,4		

Adaptertyp		E 025 B	E 023 B	E 021 B	E 318	E 309	E 326	E 327	RAE-3,6 A
Arbeitsbreite	mm	5110	4270	3350	3000	5870	4110	4110	3600
Fingerteilung	mm	76,2	76,2	76,2	-	76,2	76,2	76,2	76,2
Eigenmasse	kg	1350	1235	1120	850	1540	1150	1180	1310
Masse mit Wagen	kg	1560	1445	1330	-	1890	1457	1505	1680
Schnitthöhe	mm	45,75	110 u.	150	-	70, 110 160, 200		70 110 160 200	50 bis 150 (4 Stufen)
hydraulisch verstellbar						70 bis 200 stufenlos Zusatzausr.			
Haspeleinstellung									
Höhe		- konstant -		--				- hydraulisch -	
Vorlauf		- konstant -		-		- hydraulisch -		- konstant -	
Drehzahl min ⁻¹		- konstant -		-		9-53	19-53	19-53	16-58
								- stufenlos -	
Band	mm					1200	1200	1200	-

Zeitgerechte Technik bedingt ständige Weiterentwicklung.
Angaben und technische Daten ändern sich deshalb. Sie sind erst nach Bestätigung
durch uns verbindlich.



**Kombinat
FORTSCHRITT
Landmaschinen**
VEB
Erntemaschinen
Neustadt in Sachsen
- Stammbetrieb -
DDR - 8355 Neustadt
Berghausstraße 1

**FORTSCHRITT
Landmaschinen
Export-Import
Volkseigener
Außenhandelsbetrieb
der DDR**
DDR - 1185 Berlin
Bruno-Taut-Straße
Telefon: 682 20
Telex: 112 191