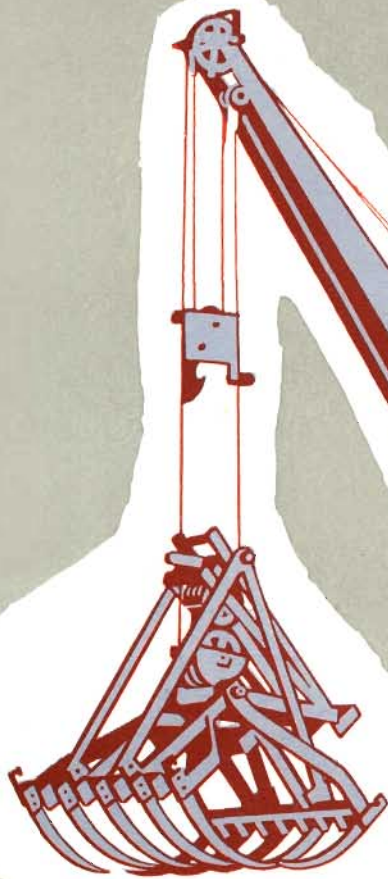


Höhere Leistungen  
vergrößertes Arbeitsbereich  
vereinfachte Bedienung  
bietet Ihnen  
unsere Weiterentwicklung

*Arbeitskräftesparend*



*Vielseitig*

*Schnell*



VEB MÄHDRESCHERWERK WEIMAR

Deutsche Demokratische Republik

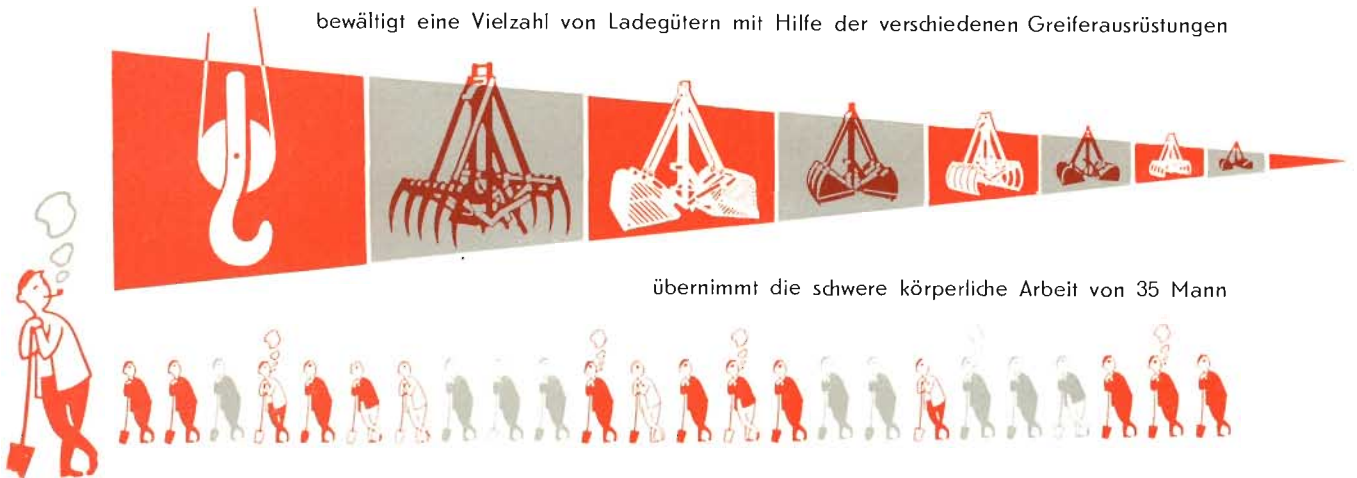
## Selbstfahrender Lader **T172**



erspart die harte und anstrengende Arbeit  
bei der Bewegung von Lasten aller Art  
und ist daher ein willkommener Helfer  
für Landwirtschaft, Industrie und Bauwesen

# Unser SELBSTFAHRENDER LADER T 172

bewältigt eine Vielzahl von Ladegütern mit Hilfe der verschiedenen Greiferausrüstungen

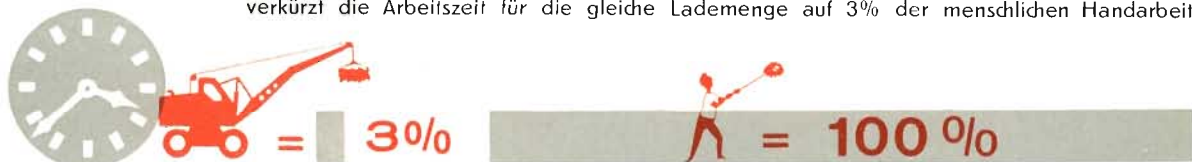


übernimmt die schwere körperliche Arbeit von 35 Mann

arbeitet schnell durch hydraulisches Heben und Senken des Auslegers, Schwenkbarkeit nach rechts und links fortlaufend um 360°, Freifallvorrichtung, nach Transport sofort einsatzbereit



verkürzt die Arbeitszeit für die gleiche Lademenge auf 3% der menschlichen Handarbeit



## TECHNISCHE DATEN

Volle Nutzlast bei Hakenbetrieb		
von 2900–5000 mm Ausladung	1000 kg	
Volle Nutzlast bei Dunggreifer-		
betrieb 2900–5000 mm Ausladung	730 kg	
Größte Hubhöhe bei Hakenbetrieb	6100 mm	
Größte Hubhöhe bei Greiferbetrieb		
bezogen auf Unterkante Greifer	4700 mm	
Ausladung	zwischen	2900 und 6600
Maße bei Transport	Länge	9200 mm
	Höhe	3300 mm
Maße ohne Ausleger	Länge	3500 mm
	Breite	2700 mm
	Höhe	2900 mm
Gesamtgewicht mit Haken	etwa	4500 kg

### Antrieb:

Dieselmotor, luftgekühlt	GD 2 VEB Robur, Zittau
Dauerleistung	17 PS max.

Drehzahl	2000 min <sup>-1</sup>
Zylinder und Taktzahl	2/4

### Fahrwerk und Unterwagen:

Fahrgeschwindigkeit	3,6 km/h 10 km/h max.
Getriebe	2-Gang-Getriebe
Schleppgeschwindigkeit	bis 20 km/h
Hinterachse	wahlweise, einfach oder zwillingsbereift

### Oberwagen:

Drehwerk und Hubwerk	mechan. Ausführung ähnl. T 170
Drehgeschwindigkeit	Umläufe/min 5,3
Last heben	mit 0,46 m/sek.
Last senken	mit 0,52 m/sek.
Einziehwerk	hydraulisch
Ausleger	Blechprofil
Freifallvorrichtung	bei Greiferbetrieb

Technische Angaben, Maße und Gewichte sowie Abbildung sind unverbindlich.



EXPORTEUR

**TRANSPORTMASCHINEN EXPORT-IMPORT**  
 DEUTSCHER INNEN- UND AUSSENHANDEL · BERLIN W8  
 DEUTSCHE DEMOKRATISCHE REPUBLIK

7 m 6 m 5 m 4 m 3 m 2 m 1 m 0 m 1 m 2 m

Zeittafel für Ausleger in Sekunden

0  
5  
10  
15  
20

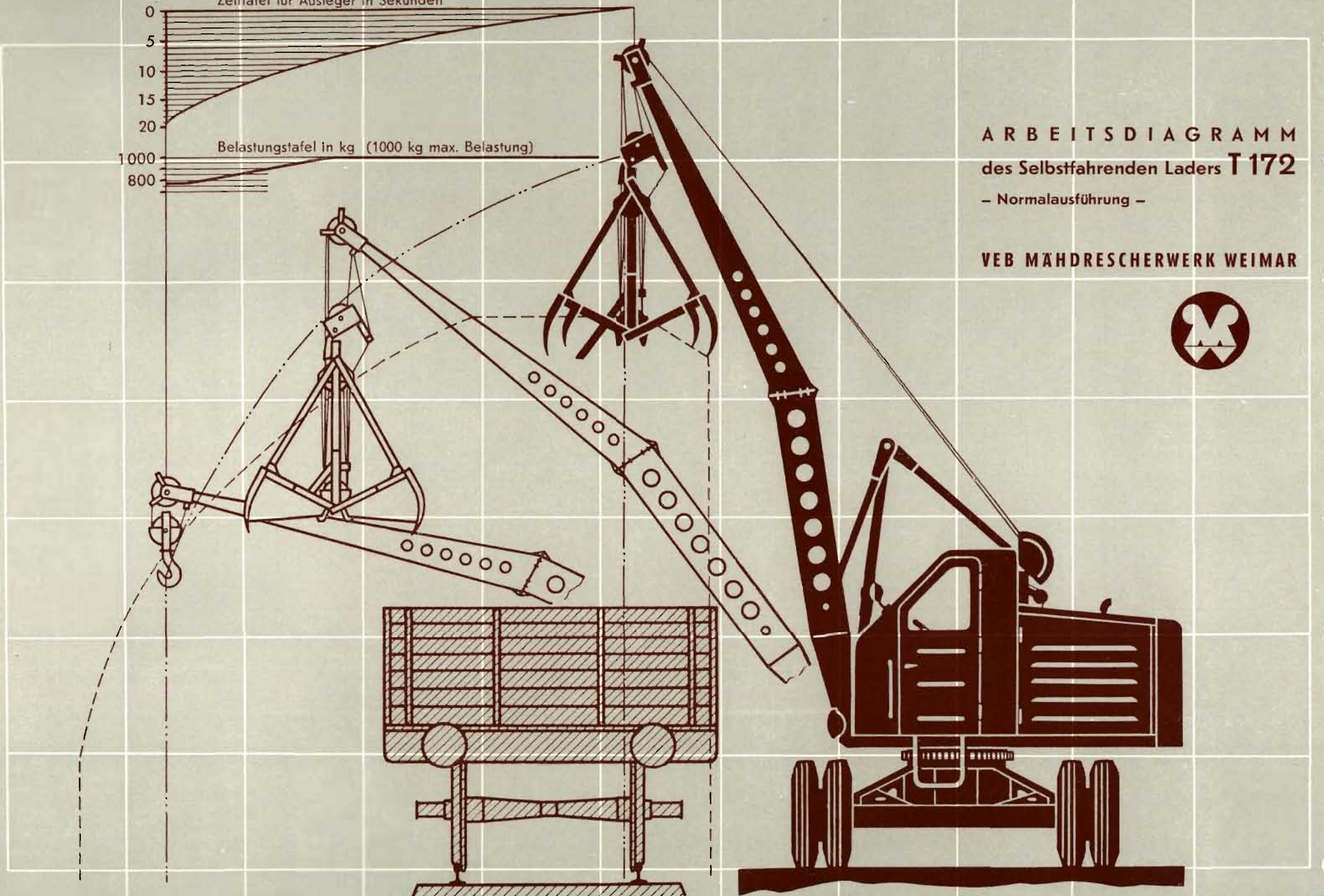
Belastungstafel in kg (1000 kg max. Belastung)

1000  
800

# ARBEITSDIAGRAMM des Selbstfahrenden Laders T 172

- Normalausführung -

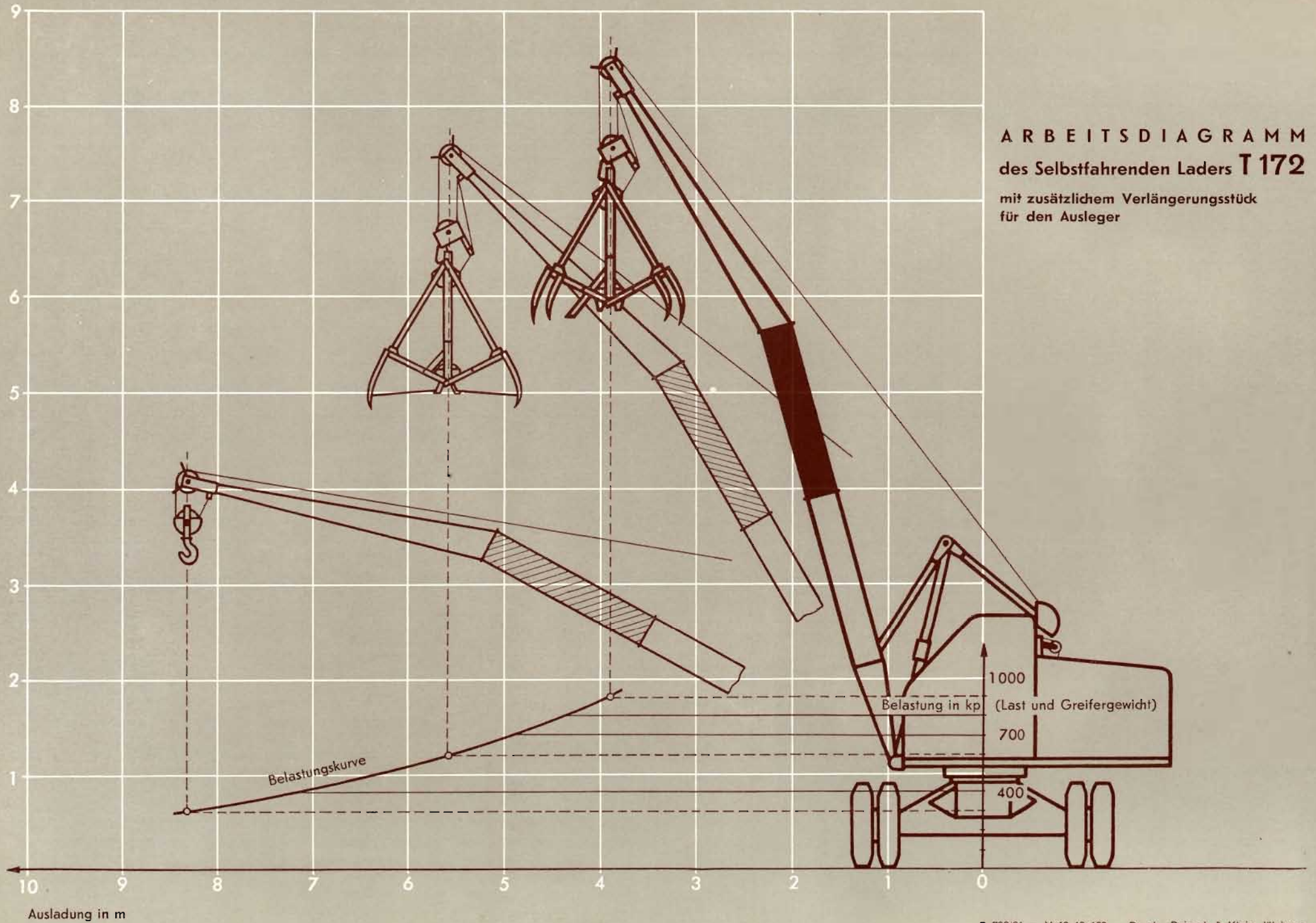
VEB MÄHDRESCHERWERK WEIMAR



7 m  
6 m  
5 m  
4 m  
3 m  
2 m  
1 m  
0 m

# ARBEITSDIAGRAMM des Selbstfahrenden Laders T 172

mit zusätzlichem Verlängerungsstück  
für den Ausleger



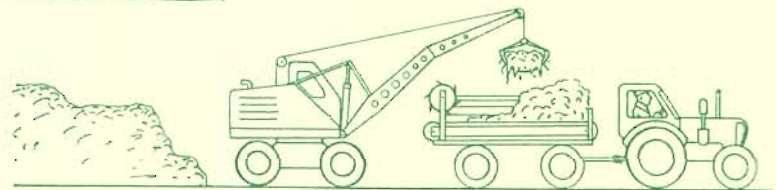
# Selbstfahrender Lader T 172

Mit dieser Weiterentwicklung des bekannten und bewährten Laders T 170 erschließen wir der Landwirtschaft, Industrie und Bauwirtschaft neue Mechanisierungsmöglichkeiten zeitraubender und schwerer körperlicher Arbeit. **Nur ein** Bedienungsmann bewältigt die schwere körperliche Arbeit von **27 Arbeitskräften** und dieses bei einem Minimum an Betriebskosten.

Aus der Fülle der Einsatzmöglichkeiten greifen wir ein Beispiel aus der Landwirtschaft heraus:

**Wirtschaftlichkeit des T 172** beim Dungaladen:

Zugrundegelegt wurde ein Tagesumschlag von 200 t Stallung



Arbeitsgänge	Arbeitskräfte-Stunden für 200 t	Motor PS Stunden	Betriebskosten DM	Arbeitslohn DM	Gesamtkosten DM
Laden von Hand vom Stapel auf den Anhänger	216 (à 1,10 DM)			237,60	237,60
Laden mit dem T 172 (vom Stapel auf den Anhänger)	8 (à 1,60 DM)	64 (1 PS h=0,32 DM)	20,48	12,80	33,28
<b>Einsparung:</b>					<b>204,32 DM</b>

Damit ergibt sich bei einer Einsatzdauer von 120 Tagen mit je 8 Stunden Arbeitszeit eine Gesamteinsparung von  $204,32 \text{ DM} \times 120 = 24.518,40 \text{ DM}$ .



VEB M Ä H D R E S C H E R W E R K W E I M A R

